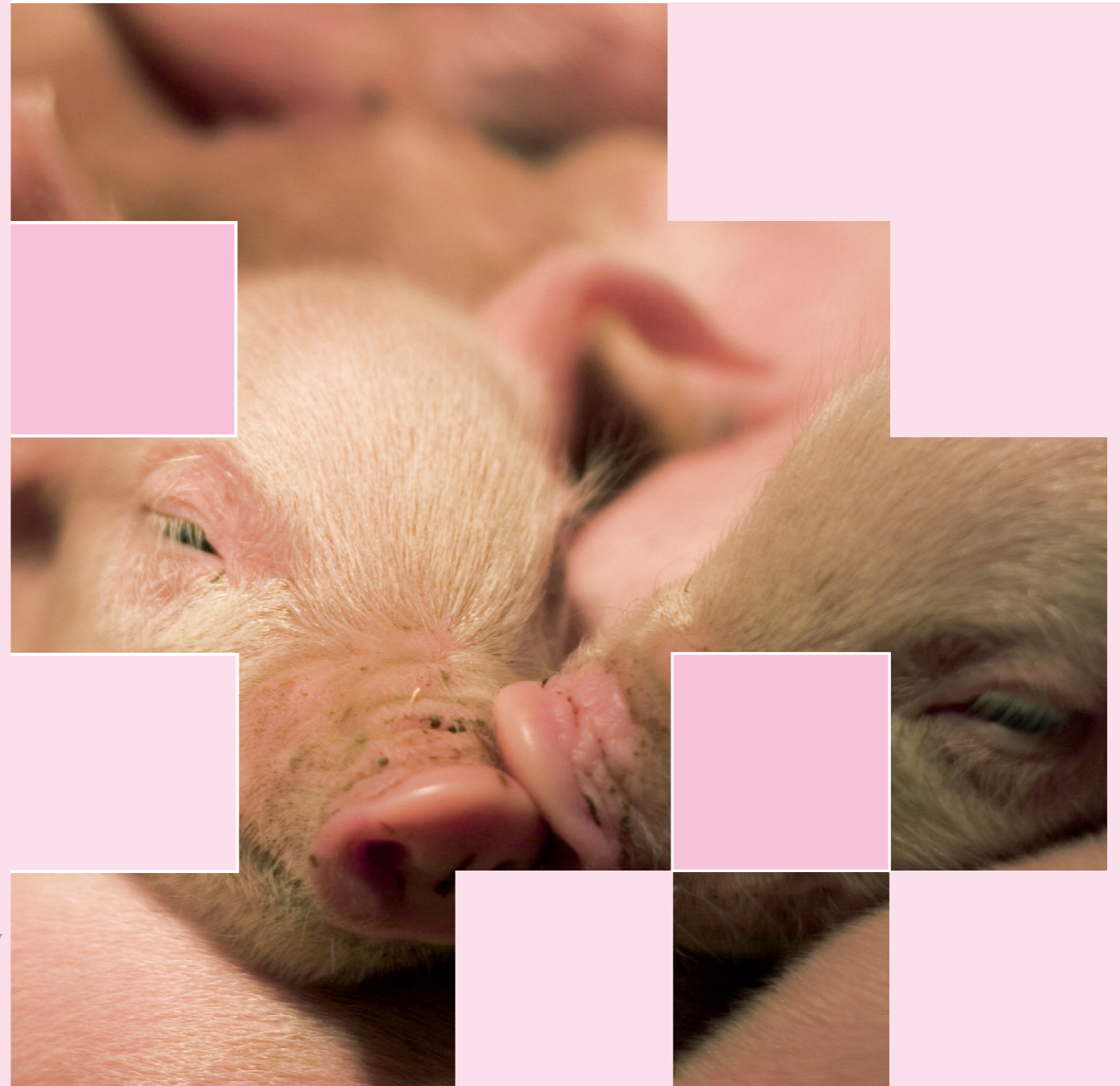




Metacam®
Hvorfor vælge
noget andet?
Vi matcher
prisen!

Deres ...



grafikom.dk 11-2009



**Boehringer
Ingelheim**

Vetmedica · Produktionsdyr

Strødamvej 52 - 2100 København Ø
Tlf. 39 15 88 88 - www.bipro.dk

... Metacam®

5 mg/ml til pattegrise

0,30

kr. /2,5 kg pattegris*



Metacam® meloxicam

Injektionsvæske 5 mg/ml

Præsentation: Nonsteroidt analgetikum med antiinflammatorisk, anti-endotoksisk og antipyretisk virkning til kvæg og svin. **Indikationer:** **Kvæg:** Til anvendelse ved akut respiratorisk infektion i kombination med passende antibiotikabehandling med henblik på at reducere kliniske symptomer hos kvæg. Til anvendelse ved diarré i kombination med oral tilførsel af vand med henblik på at reducere kliniske symptomer hos kalve, der er mere end en uge gamle, og hos ikke-lakterende ungvæg. **Grise:** Til anvendelse ved ikke-smitsomme lokomotoriske forstyrrelser med henblik på at reducere halvhed og inflammation. **Bivirkninger:** Subkutan, intramuskulær og intravenøs administration tolereres godt; kun hos mindre end 10 % af behandlet kvæg i kliniske studier sås let og forbigående hævelse på injektionsstedet efter subkutan injektion. I meget sjældne tilfælde kan anafylaktoide reaktioner forekomme og bør behandles symptomatisk. **Kontraindikationer:** Må ikke anvendes til dyr, som lider af nedsat lever-, hjerte- eller nyrefunktion og hæmorrhagiske lidelser, eller i tilfælde hvor der er tegn på ulcerogene gastrointestinale læsioner. Bør ikke anvendes i tilfælde af overfølsomhed over for det aktive stof, eller et eller flere af hjælpestofferne. Ved behandling af diarré hos kvæg bør præparatet ikke anvendes til dyr, som er mindre end en uge gamle. **Interaktioner:** Må ikke gives samtidig med glukokortikosteroider, andre NSAID-præparater eller antikoagulantia. **Drægtighed og diegning:** **Kvæg:** Kan anvendes under drægtighed. **Grise:** Kan anvendes under drægtighed og laktation. **Dosering:** **Kvæg:** Enkelt subkutan eller intravenøs injektion på 0,5 mg meloxicam/kg legemsvægt (d.v.s. 10,0 ml/100 kg legemsvægt), om nødvendigt i kombination med antibiotika-behandling eller med oral tilførsel af passende mængder vand. **Grise:** Enkelt intramuskulær injektion på 0,4 mg meloxicam/kg legemsvægt (d.v.s. 2,0 ml/25 kg legemsvægt). Om nødvendigt kan en yderligere dosis gives efter 24 timer. **Tilbageholdelsestid:** **Kvæg:** Kød og indmad: 15 dage **Grise:** Kød og indmad: 5 dage. **Udlevering:** BP. **Pakning:** 1 x 100 ml VUP (ekskl. moms) kr. 158,00 (Pr. 30.11.2009) 12 x 100 ml VUP (ekskl. moms) kr. 1828,05 (Pr. 30.11.2009)

* 1 x 100 ml = 0,33 kr./2,5 kg pattegris. 12 x 100 ml = 0,30 kr./2,5 kg pattegris