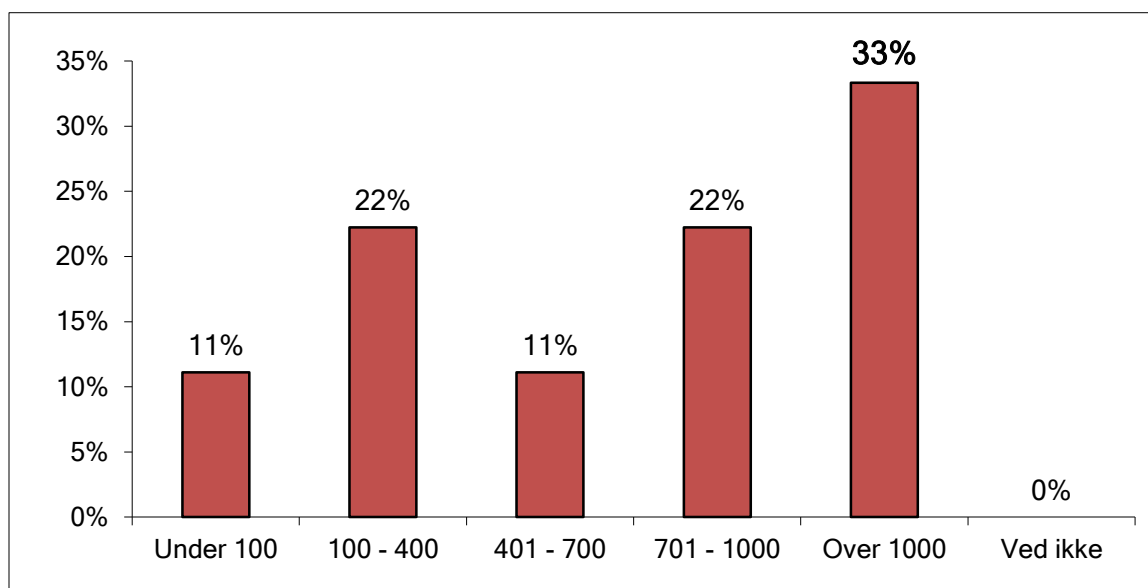


Spørgeskemaundersøgelse blandt porteføljevirksomheder hos kapitalfondene i DVCA

Antal virksomheder som er med i spørgeskemaundersøgelsen er 38.

1. Generel information om virksomheden

1.1. Hvor mange medarbejdere er ansat i jeres virksomhed på nuværende tidspunkt?

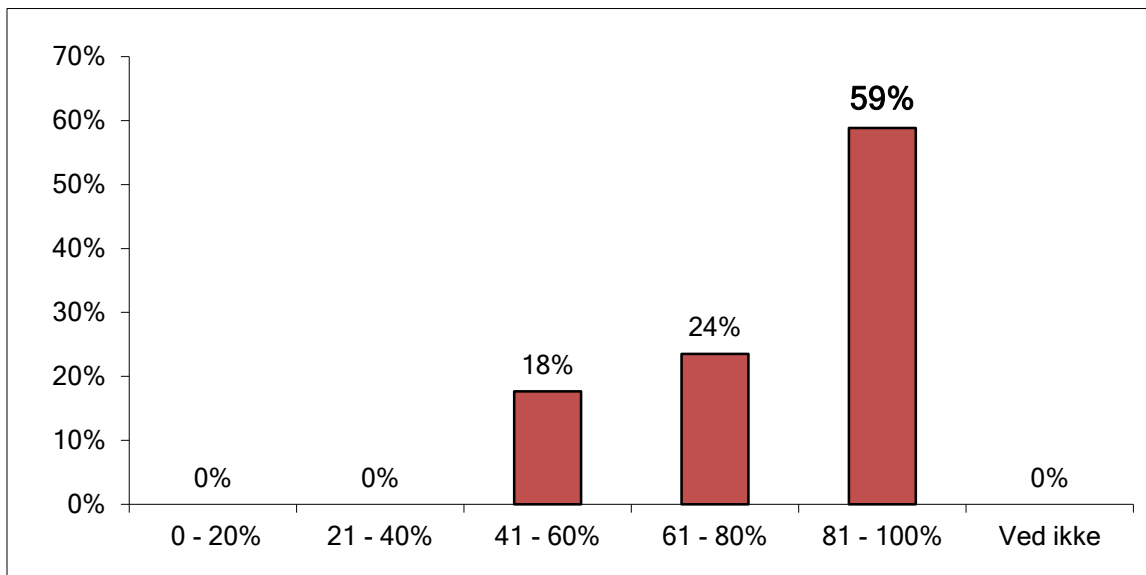


”Over halvdelen af virksomhederne i undersøgelsen beskæftiger minimum 700 ansatte”

”Over 65 % af de adspurgte er større virksomheder”

”1/3 af de adspurgte virksomheder beskæftiger mere end 1000 ansatte”

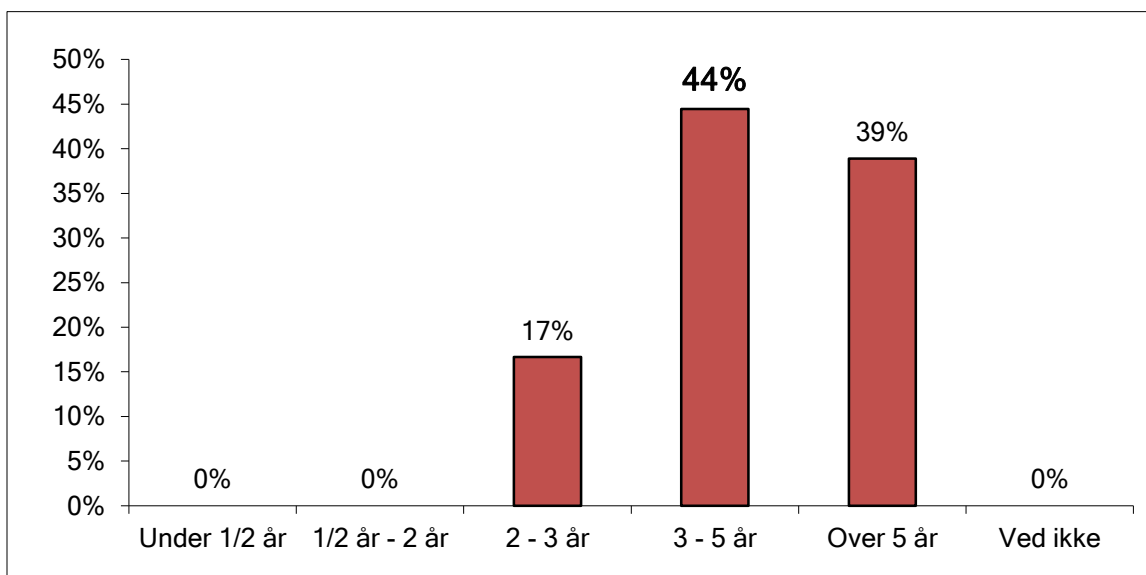
1.2. Hvor stor del af jeres virksomhed er ejet af kapitalfonden?



”Størstedelen af de adspurgte virksomheder er næsten fuldtud ejet af kapitalfonde”

”Kapitalfondene ejere mere end 60 % af virksomheden i mere end 2/3 tilfælde af de adspurgte virksomheder dvs. at kapitalfondene har aktiemajoriteten i virksomhederne”

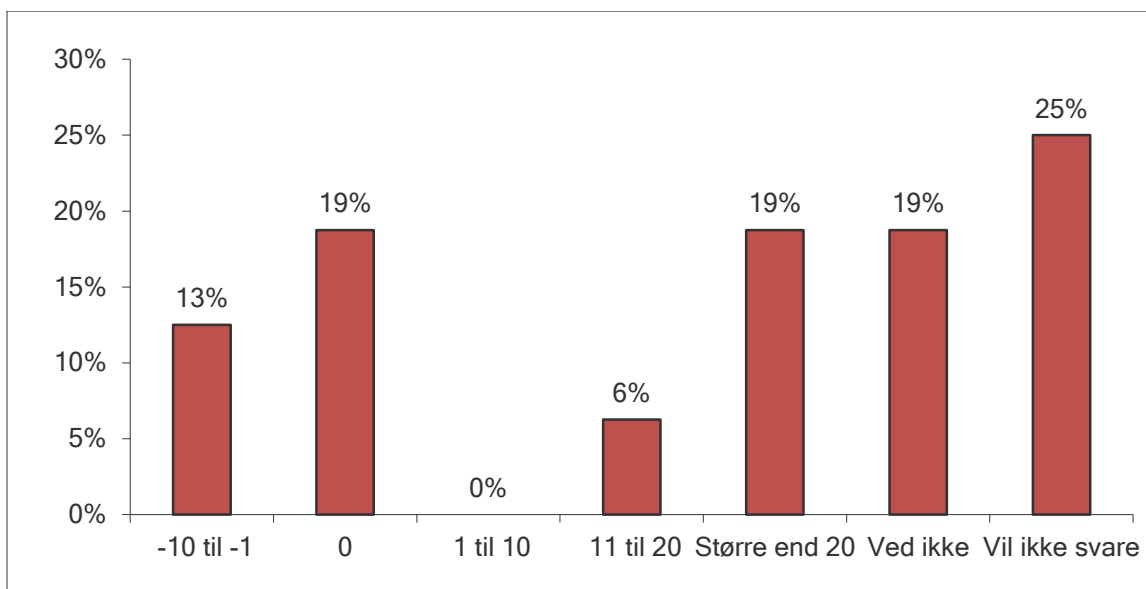
1.3. I hvor lang tid har jeres virksomhed været ejet af en kapitalfond?



”Alle de adspurgte virksomheder har minimum været ejet af en kapitalfond i to år”

2.6. Hvad er forventningen til virksomhedens udvikling i antal ansatte i Danmark de næste to år eksklusiv frasolgte/tilkøbte virksomheder?

Angiv venligst den antalsmæssige ændring I forventer. Hvis I f.eks. forventer en stigning på 10 ansatte skriv da 10 i boksen, hvis I forventer et fald på 10 ansatte skriv da -10 i boksen.



”De adspurgte virksomheder har en forventning til at medarbejder antallet i gennemsnit vil stige med 17 de næste to år eksklusiv frasolgte/ tilkøbte virksomheder”

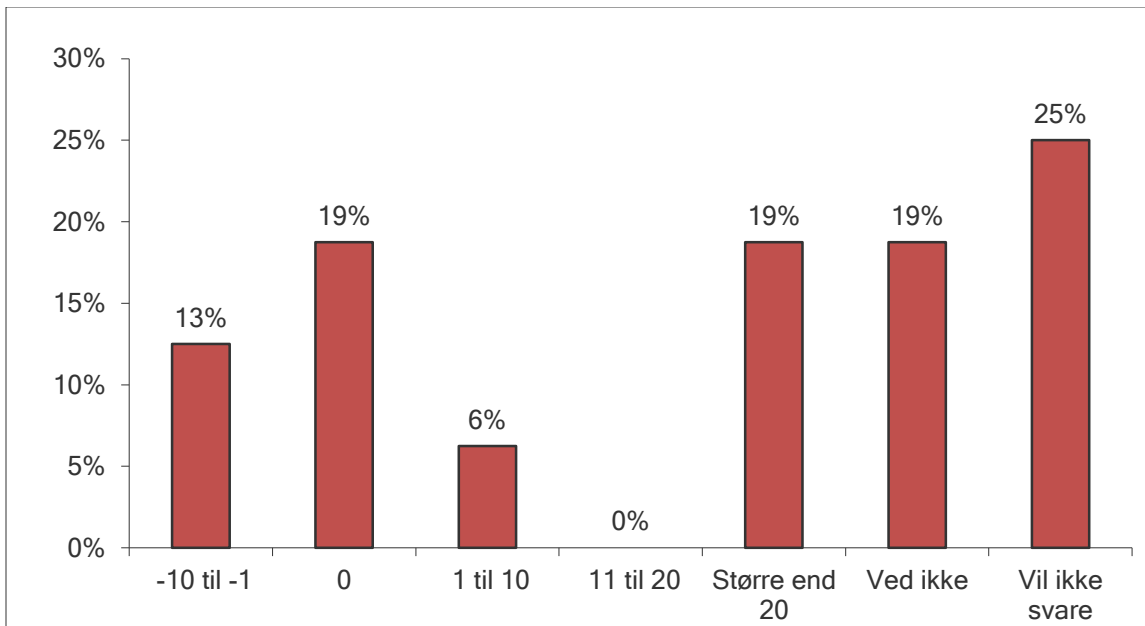
”Lidt under halvdelen af de adspurgte virksomheder forventer en stigning i antallet af medarbejder de næste to år eksklusiv frasolgte/tilkøbte virksomheder”

”Virksomhedernes forventninger til udviklingen i antal medarbejder de næste to år eksklusiv frasolgte/tilkøbte virksomheder varierer fra et fald på 10 til en stigning på 100”.

”Samlet set vurderer virksomhederne på nuværende tidspunkt, at antallet af antal ansatte vokser med ca. 155 medarbejdere.”

2.7. Hvad er forventningen til udviklingen i antal ansatte i Danmark de næste to år inklusiv frasolgte/ tilkøbte virksomheder?

Angiv venligst den antalmæssige ændring I forventer. Hvis I f.eks. forventer en stigning på 10 ansatte skriv da 10 i boksen, hvis I forventer et fald på 10 ansatte skriv da -10 i boksen.



”De adspurgte virksomheder har en forventning til at medarbejder antallet i gennemsnit vil stige med 16 de næste to år inklusiv frasolgte/ tilkøbte virksomheder”

”Lidt under halvdelen af de adspurgte virksomheder forventer en stigning i antallet af medarbejder de næste to år inklusiv frasolgte/tilkøbte virksomheder”

”Virksomhedernes forventninger til udviklingen i antal medarbejder de næste to år inklusiv frasolgte/tilkøbte virksomheder varierer fra et fald på 10 til en stigning på 100.”