

CAROLINE FLEMING
« JOSEPHINE »

Caroline Flemings nye duft "Josephine" er en sprudlende symfoni af søde blomster og friske frugter. Den er let og frisk og samtidig raffineret og ultra feminin. Udstråler energi, spontanitet og romantik.

Caroline Flemings duft "Josephine" er en sand forførelse af sanserne. Duften åbner med en forførende frisk sammenblanding af citrusfrugter som lime, appelsin, citron, mandarin og kumquat, frækt kombineret med den saftige søde pære.



Lime



Appelsin



Citron



Mandarin



Pære



Kumquat

Hjertet er en blomstrende buket af søde blomster som osmanthus, ylang ylang, pæon og rose, allieret med en krydret duft af rosenpeber, som giver duften en varm og pikant dybde.



Osmanthus



Ylang Ylang



Pæon



Rose

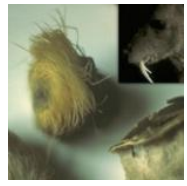


Rosenpeber

Duften bliver samlet og fuldendt i bundnoterne, hvor vanilje, musk og trænoter dominerer og afrunder duften med en følelse af harmoni og sensualitet.



Vanilje



Musk



Sandaltræ



Patchouli



Eg



Ambergris

En duft som henvender sig til den spontane og livsglade kvinde, der besidder og vedkender sig sin sensualitet, femininitet og romantiske livssyn. Tidløs og ren luksus fra en kvinde med usøgt smag og stil.