

Atix

Mod flåt-bårne sygdomme





Mod flåt-bårne sygdomme



- Problem: Flåter spreder sygdomme
- Løsning: Reducere risikoen for overførsel af smitte
- Produktet: Atix fryse spray



Mod flåt-bårne sygdomme



- Atix er effektiv mod Borrelia og andre flåt-bårne infektioner
- Atix er simpel og effektiv at bruge
- Atix bør bruges hvis du vil reducere risikoen for at få eller smitte med flåt-bårne infektioner.



Against tick borne disease



**"Typhoid bacteria
common among tick-
bitten persons"**
- AB 2012-09-18

**"Ticks on
migratory birds
spreading**

haemorrhagic "
- Uppsala Universitet 2012-10-31

**"Researchers warn of
new fatal tick disease "**
- Expressen 2013-02-13

**"New tick infection gives
thrombosis "**

- AB 2011-10-25

**"Nordic cooperations after
sharp rise of tick-born
infections "**

- Sahlgrenska Akademin" 2012-11-15

AtiX

Mod flåt-bårne sygdomme

Lyme disease

- Numbness, fever, nausea, memory disorders

TBE

- Infection in brain/spinal cord, high fever, paralysis, convulsions, coma, death



Babesiosis

- Malaria symptoms, fever, chills, damages on liver and kidneys

Q-fever

- Flu, respiratory disorders, jaundice, liver enlargement

Rickettsia Helvetia (Tyfus, ny)

- Fever, muscle aches, rash, meningitis

Hepatozoonosis

- Liver and kidney damage, pneumonia, anemia

Anaplasma

- No symptoms – severe illness, pneumonia

Neo sickness

- Thrombosis

Tularemia

- High fever, headache, nausea

Relapsing fever (ny)

- Flu-like symptoms

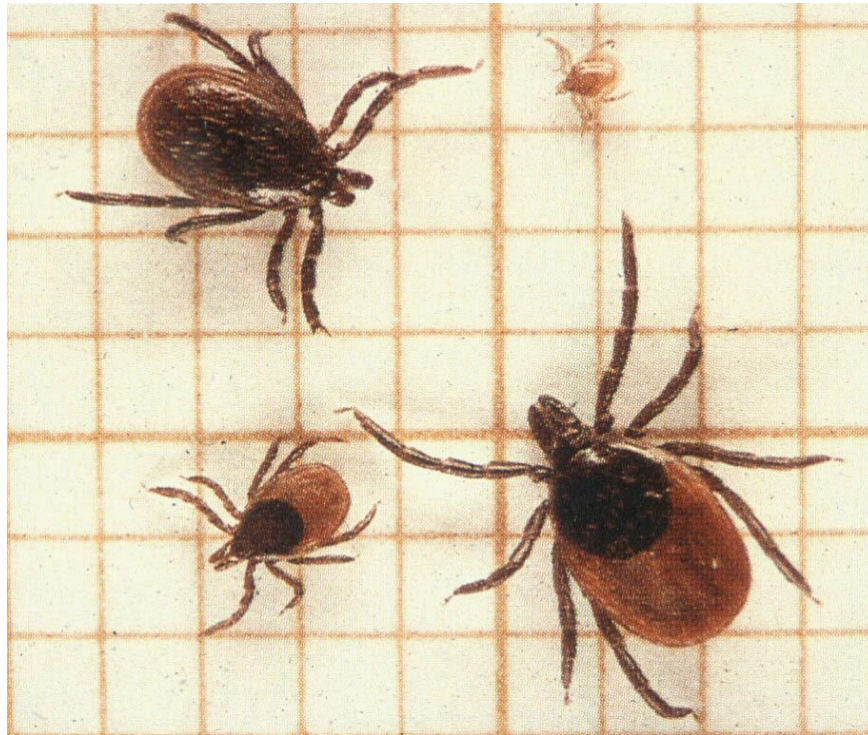


AtiX

Mod flåt-bårne sygdomme



Flåter er smittebærere i alle stadier – larve , nymfe, voksne

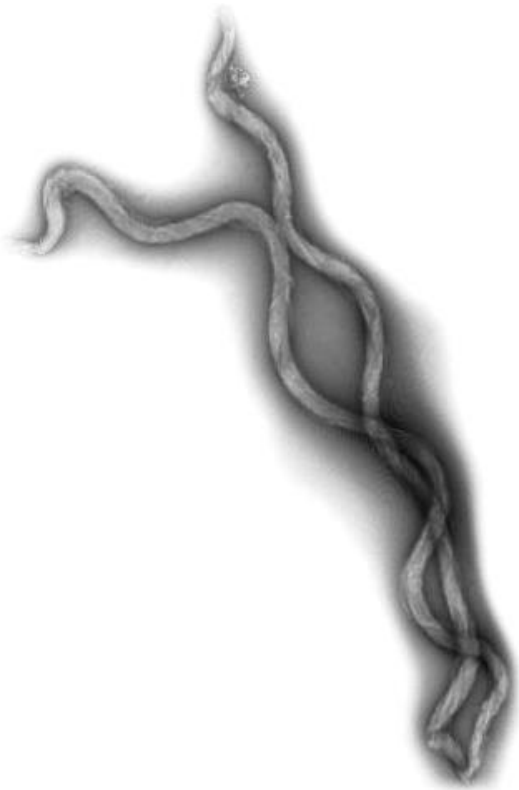


AtiX

Mod flåt-bårne sygdomme



Borrelia spirochete – samme struktur som Syfilis



Penetrerer celle vægge

Angriber nervesystemet

Sammenhæng med neurodegenerative sygdomme?

AtiX

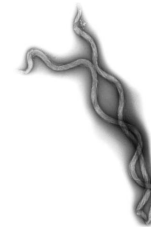
Mod flåt-bårne sygdomme



Facts:

Efter 10 timers ophold udendørs har du 4% risiko for at have en flåt på kroppen.
For hunde og katte er risikoen endnu højere.

Mellem 0.5% og 2% risiko for sygdom efter bid



- akut skin borreliosis (erytema migrans) 77%
- meningitis (neuroborreliosis) 16% (børn 28% voksne 14%)
- arthritis 7%
- lymfocytoma 3% børn 7% voksne 2%
- kronisk skin borrelios (acrodermatit) 3%
- cardiac borreliosis 0.5%



Mod flåt-bårne sygdomme



Det er ikke nok blot at fjerne flåten:

1) **Flåten smitter efter 20-48 timer:**

- Flåten kaster op for at få plads til mere blod
- Risiko for smitte

Ref: Harvard
Medical school



2) **Flåten smitter ved fjernelse:**

- Opkastningsrefleks bliver aktiveret
- Smitte overføres ved opkastet



© Lotta Persson

AtiX

Mod flåt-bårne sygdomme

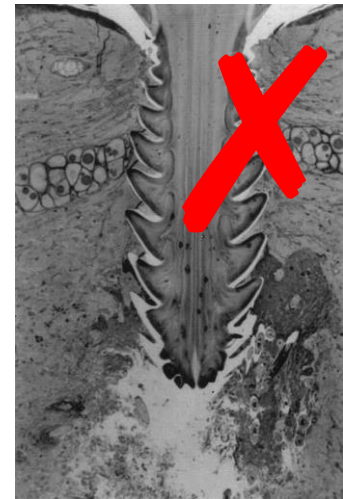


Løsning

- Undgå at få flåter på sig *eller*
- Hvis du får en flåt – minimere risikoen for smitte



Neutralisere flåtens
opkastningsrefleks



AtiX

Mod flåt-bårne sygdomme



Opsummering:

Førende medicinske fakulteter anbefaler at flåten tørfryses før fjernelse

Hurtig frysning forhindrer opkastningsrefleks, og minimerer risiko for smitte

Atix

Mod flåt-bårne sygdomme



Atix – et medikament der slår flåten ihjel omgående –skal bruges før fjernelse:

- Proaktiv beskyttelse mod infektioner når flåten fjernes.
- Reducer risikoen for at elementer af munden bliver siddende og irriterer huden
- Godkendt til brug på både mennesker og dyr
- Let i brug, og let dosering

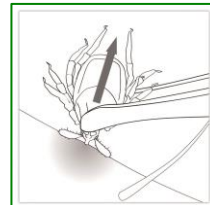
Lokaliser



Spray



Fjern



Atix

Mod flåt-bårne sygdomme



Atix fryse spray

- Medikament godkendt til både mennesker og dyr
- Sikker for huden
- 60 doser, effektiv til 30-50 flåter
- Vejl. Udsalgspris kr. 169,-