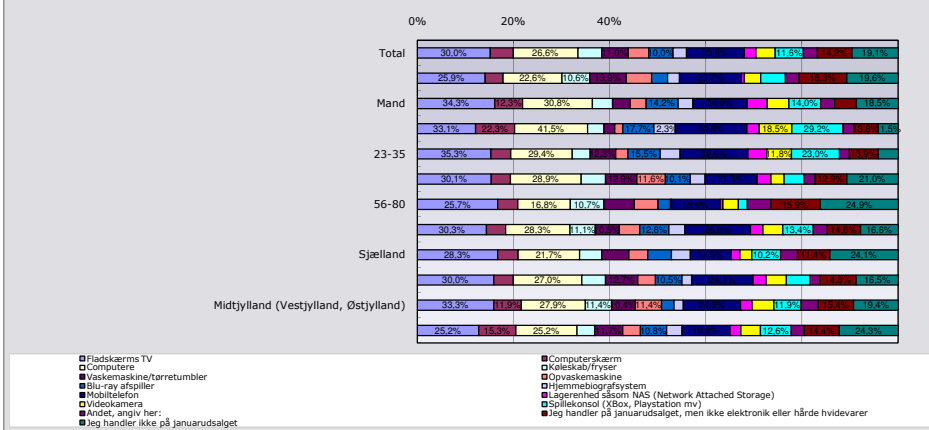




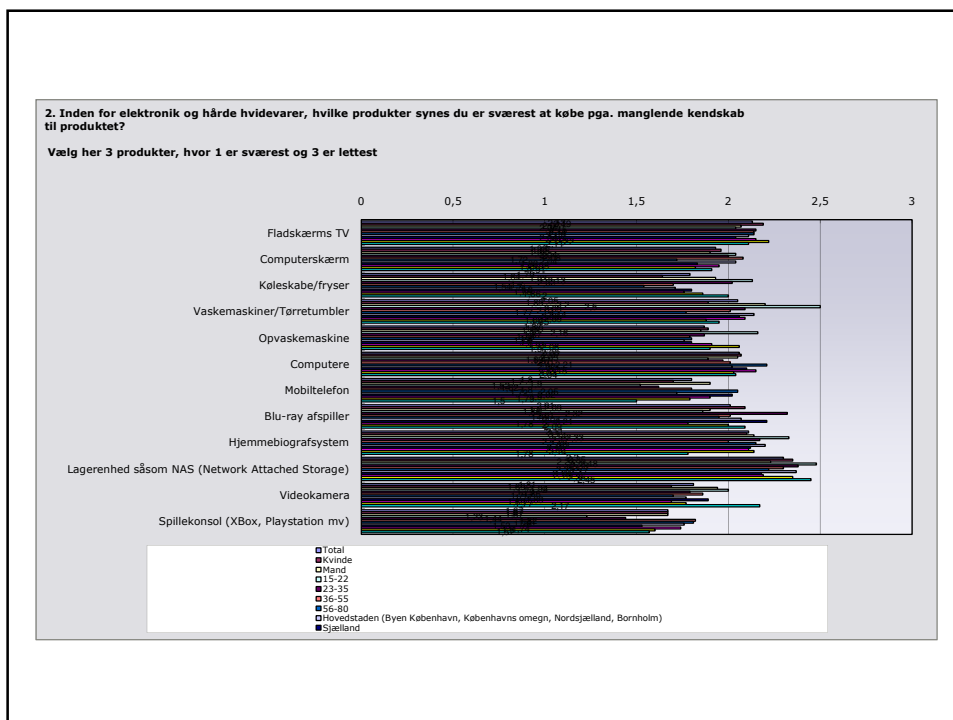
December 2010

LG Big winter sale survey DK

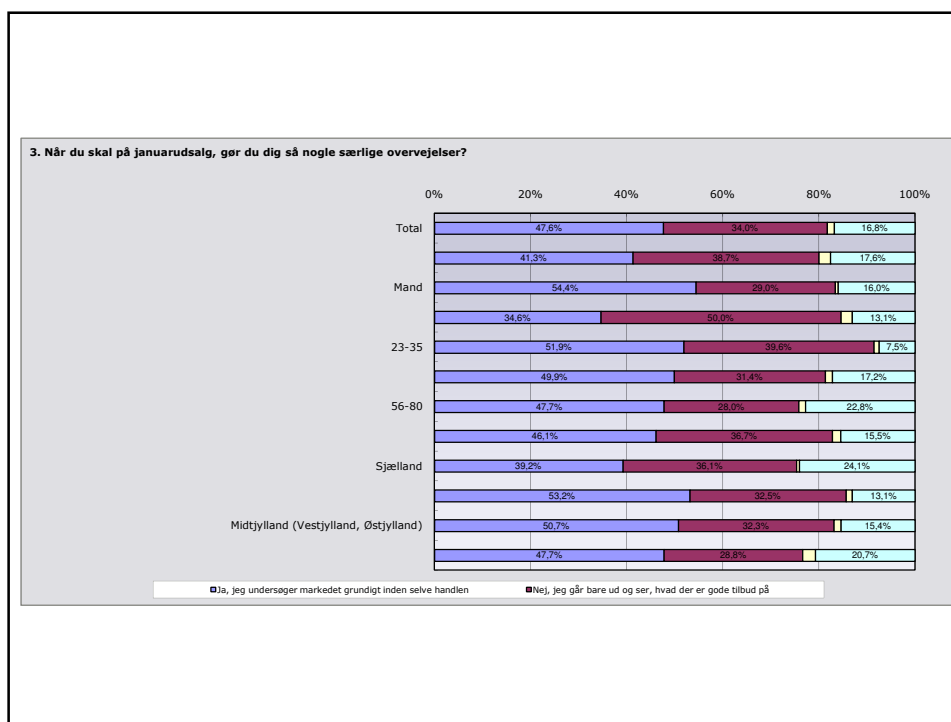
1. Inden for elektronik og hårde hvidevarer, hvad er mest sandsynligt du ville købe på et januarudsalg?



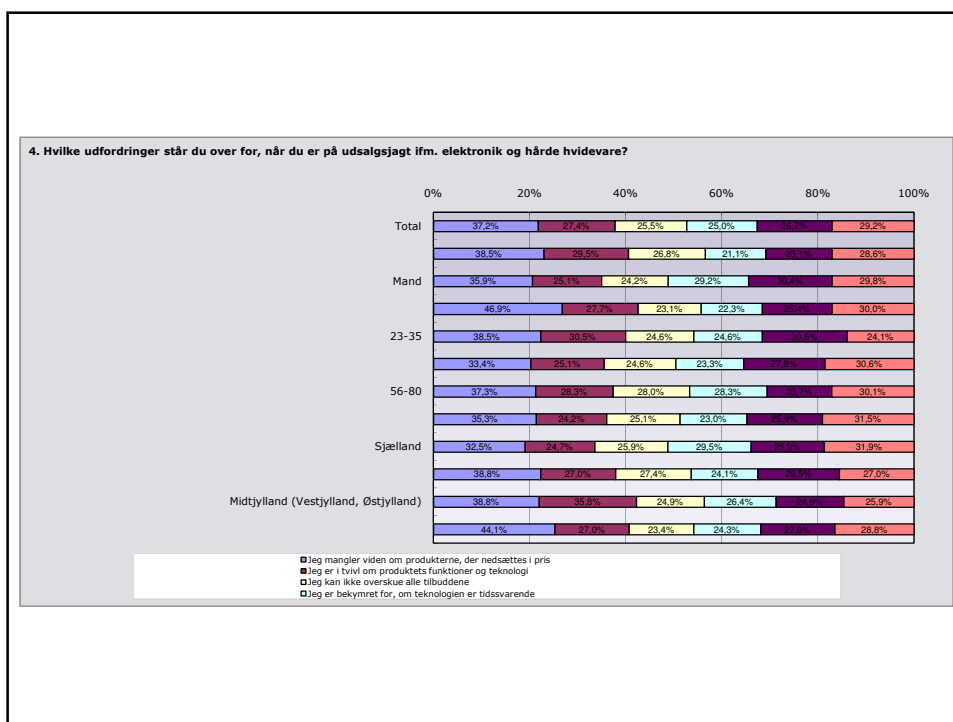
	Total	Kvinde	Mand	15-22	23-35	36-55	56-80	Hovedstaden (Byen København, Københavns omegn, Nordsjælland, Bornholm)	Sjælland	Syddanmark (Fyn, Syddjælland)	Midtjylland (Vestjylland, Østjylland)	Nordjylland	
Fladskærms TV	30,0%	25,9%	34,3%	33,1%	35,3%	30,1%	25,7%		30,3%	28,3%	30,0%	33,3%	25,2%
Computerskærm	9,5%	6,6%	12,3%	22,3%	9,6%	7,6%	6,4%		8,5%	7,2%	7,6%	11,9%	15,3%
Computere	26,6%	22,6%	30,8%	41,5%	29,4%	28,9%	16,8%		28,3%	21,7%	27,0%	27,9%	25,2%
Køleskab/fryser	9,8%	10,6%	9,0%	9,2%	8,6%	9,9%	10,7%		11,1%	7,8%	9,3%	11,4%	7,2%
Vaskemaskine/tørretumbler	11,0%	13,9%	7,8%	6,2%	12,3%	12,9%	9,8%		10,5%	9,6%	12,7%	10,4%	11,7%
Opvaskemaskine	8,4%	9,7%	7,0%	4,6%	5,9%	11,6%	7,5%		9,0%	6,0%	6,8%	11,4%	7,2%
Blu-ray afspiller	10,0%	6,1%	14,2%	17,7%	15,5%	10,1%	4,0%		12,8%	8,4%	10,5%	5,5%	10,8%
Hjemmebiografsystem	5,6%	4,6%	6,6%	12,3%	9,6%	6,1%	0,3%		7,0%	6,6%	3,8%	4,0%	6,3%
Mobiletelefon	23,8%	23,7%	24,0%	40,8%	32,6%	21,3%	15,6%		28,9%	14,5%	24,1%	24,9%	19,8%
Lagerenhed såsom NAS (Network Attached Storage)	4,8%	1,1%	8,8%	6,9%	9,1%	5,6%	0,9%		5,5%	3,0%	5,1%	5,0%	4,5%
Videokamera	7,9%	6,2%	9,7%	18,5%	11,8%	5,3%	4,9%		8,7%	4,2%	8,0%	9,5%	8,1%
Spillekonsol (XBox, Playstation mv)	11,6%	9,4%	14,0%	29,2%	23,0%	8,1%	2,9%		13,4%	10,2%	9,3%	11,9%	12,6%
Andet, angiv her:	5,8%	5,3%	6,2%	6,2%	4,8%	4,6%	7,5%		6,1%	6,0%	3,8%	7,5%	5,4%
Jeg handler på Jannarudsalget, men ikke elektronik eller hårde hvidevarer	14,2%	18,3%	9,7%	13,8%	13,9%	12,9%	15,9%		14,6%	11,4%	14,3%	15,4%	14,4%
Jeg handler ikke på Jannarudsalget	19,1%	19,6%	18,5%	11,5%	9,6%	21,0%	24,9%		16,6%	24,1%	16,5%	19,4%	24,3%
Svarpersoner	1058	545	513	130	187	395	346		343	166	237	201	111
Indet svar	0	0	0	0	0	0	0		0	0	0	0	0



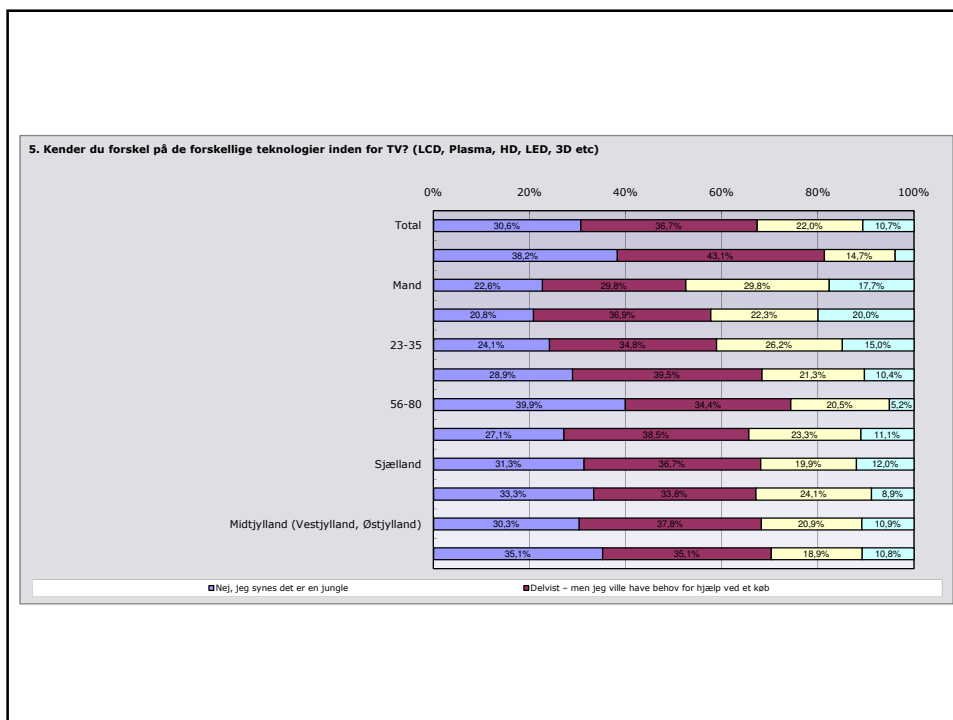
	Total	Kvinde	Mand	15-22	23-35	36-55	56-80	Hovedstaden (Byen København, Københavns omegn, Nordsjælland, Bornholm)	Sjælland	Syddanmark (Fyn, Sydjylland)	Midtjylland (Vestjylland, Østjylland)	Nordjylland	
Fladskærms TV	2,13	2,19	2,07	2,04	2,15	2,14	2,14		2,11	2,04	2,15	2,22	2,11
Computerskærm	1,93	1,96	1,9	2,04	2	2,08	1,72		2,04	1,83	1,95	1,82	1,91
Køleskabe/fryser	1,79	1,64	1,93	2,13	2,02	1,7	1,54		1,71	1,8	1,76	1,86	2
Vaskemaskiner/Tørretumbler	2,05	1,89	2,2	2,5	2,09	2,01	1,77		2,14	2,06	2,09	1,88	1,95
Opvaskemaskine	1,87	1,89	1,85	2,16	1,87	1,79	1,8		1,76	1,8	1,91	2,06	1,9
Computere	2,06	2,07	2,05	1,89	1,97	2,01	2,21		2,02	2,1	2,15	2,03	2,04
Mobiltelefon	1,8	1,7	1,9	1,52	1,62	1,8	2,05		1,72	2,02	1,9	1,79	1,5
Blu-ray afspiller	2,01	2,09	1,9	1,86	2,32	2,01	1,95		2,07	2,21	1,78	2	2,09
Hjemmebiografsystem	2,11	2,1	2,14	2,33	2,17	2	2,15		2,2	2,12	2,11	2,14	1,78
Lagerenhed såsom NAS (Network Attached Storage)	2,3	2,35	2,23	2,48	2,38	2,3	2,22		2,37	2,18	2,19	2,35	2,45
Videokamera	1,81	1,69	1,94	2	1,79	1,86	1,7		1,77	1,89	1,69	1,77	2,17
Spillekonsol (XBox, Playstation mv)	1,67	1,67	1,67	1,23	1,44	1,82	1,81		1,76	1,53	1,74	1,6	1,57
Totalt	1,96	1,94	1,98	2,01	1,99	1,96	1,92		1,97	1,97	1,95	1,96	1,96
Svarpersoner	1058	545	513	130	187	395	346		343	166	237	201	111
Intet svar	0	0	0	0	0	0	0		0	0	0	0	0



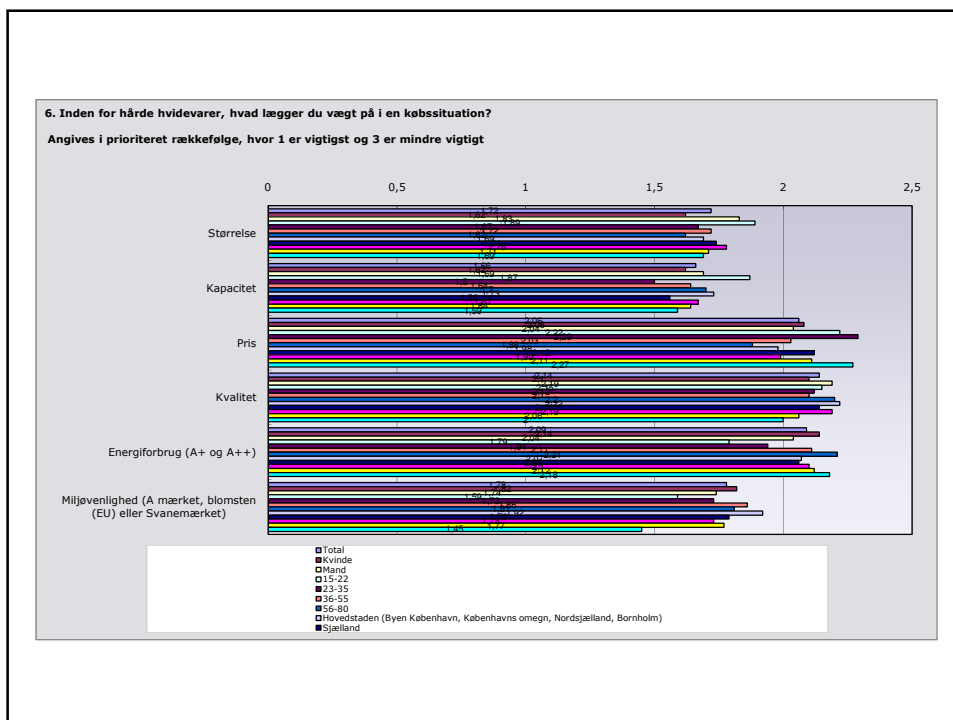
	Total	Kvinde	Mand	15-22	23-35	36-55	56-80	Hovedstaden (Byen København, Københavns omegn, Nordsjælland, Bornholm)	Sjælland	Syddanmark (Fyn, Syddjyland)	Midtjylland (Vestjylland, Østjylland)	Nordjylland	
Jå, jeg undersøger markedet grundigt inden selve handlen	47,6%	41,3%	54,4%	34,6%	51,9%	49,9%	47,7%		46,1%	39,2%	53,2%	50,7%	47,7%
Nej, jeg går bare ud og ser hvad der er gode tilbud	34,0%	38,7%	29,0%	50,0%	39,6%	31,4%	28,0%		36,7%	36,1%	32,5%	32,3%	28,8%
Andet:	1,5%	2,4%	0,6%	2,3%	1,1%	1,5%	1,4%		1,7%	0,6%	1,3%	1,5%	2,7%
Jeg handler ikke på januarudsalget	16,8%	17,6%	16,0%	13,1%	7,5%	17,2%	22,8%		15,5%	24,1%	13,1%	15,4%	20,7%
Svarpersoner	1058	545	513	130	187	395	346		343	166	237	201	111
Intet svar	0	0	0	0	0	0	0		0	0	0	0	0



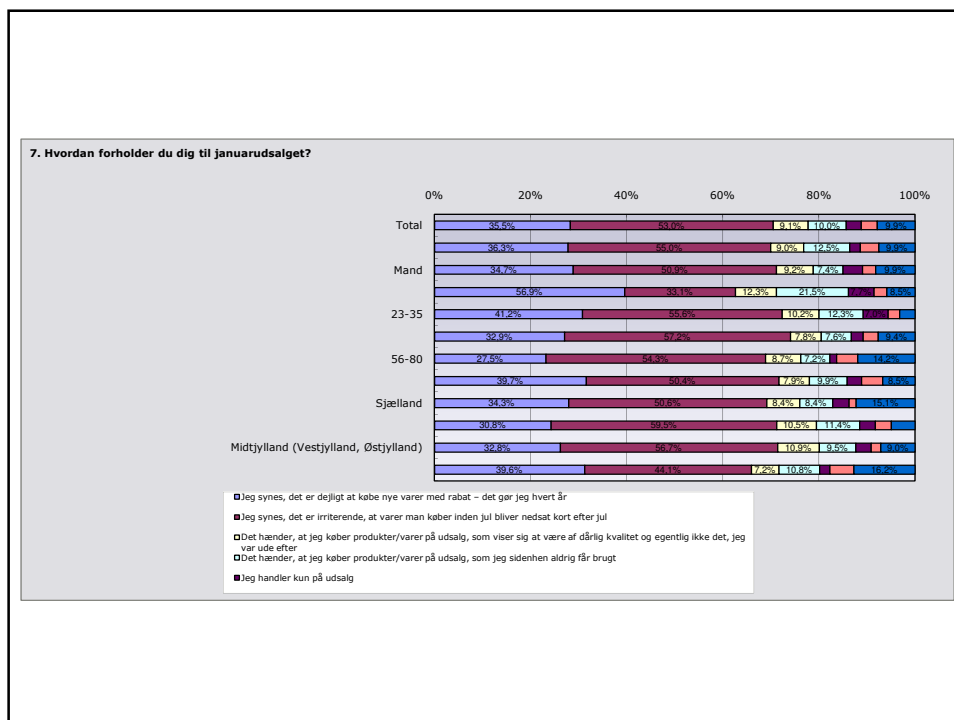
	Total	Kvinde	Mand	15-22	23-35	36-55	56-80	Hovedstaden (Byen København, Københavns omegn, Nordjylland, Bornholm)	Sjælland	Syddanmark (Fyn, Syddjylland)	Midtjylland (Vestjylland, Østjylland)	Nordjylland
Jeg mangler viden om produkterne, der nævntes i pris	37,2%	38,5%	35,9%	46,0%	38,5%	33,4%	37,3%	35,3%	32,5%	38,8%	38,8%	44,1%
Jeg er i tvivl om produktets funktioner og teknologi	27,4%	29,5%	25,1%	27,7%	30,5%	25,1%	28,3%	24,2%	24,7%	27,0%	35,8%	27,0%
Jeg kan ikke overskue alle tilbudene	25,5%	26,8%	24,2%	23,1%	24,6%	24,6%	28,0%	25,1%	25,9%	27,4%	24,9%	23,4%
Jeg er bekymret for, om teknologien er tidsvarende	25,0%	21,1%	29,2%	22,3%	24,6%	23,3%	28,3%	23,0%	29,5%	24,1%	26,4%	24,3%
Jeg er bekymret for om prisen bliver væsentlig lavere, hvis jeg venter lidt længere tid	26,7%	23,1%	30,4%	25,4%	30,5%	27,8%	23,7%	25,9%	25,9%	29,5%	24,9%	27,0%
Jeg synes ikke, det er en udfordring at handle på januarudsalget	29,2%	28,6%	29,8%	30,0%	24,1%	30,6%	30,1%	31,5%	31,9%	27,0%	25,9%	28,8%
Svarpersoner	1058	545	513	130	187	395	346	343	166	237	201	111
Intet svar	0	0	0	0	0	0	0	0	0	0	0	0



	Total	Kvinde	Mand	15-22	23-35	36-55	56-80	Hovedstaden (Byen København, Københavns omegn, Nordsjælland, Bornholm)	Sjælland	Syddanmark (Fyn, Sydjylland)	Midtjylland (Vestjylland, Østjylland)	Nordjylland
Nej, jeg synes det er en jungle	30,6%	38,2%	22,6%	20,8%	24,1%	28,9%	39,9%	27,1%	31,3%	33,3%	30,3%	35,1%
Delvist - men jeg ville have behov for hjælp ved et køb	36,7%	43,1%	29,8%	36,9%	34,8%	39,5%	34,4%	38,5%	36,7%	33,8%	37,8%	35,1%
Nogenlunde - jeg føler mig nogenlunde i stand til at forstøje et køb	22,0%	14,7%	29,8%	22,3%	26,2%	21,3%	20,5%	23,3%	19,9%	24,1%	20,9%	18,9%
Ja - jeg har helt styr på teknologierne og forskellen på dem	10,7%	4,0%	17,7%	20,0%	15,0%	10,4%	5,2%	11,1%	12,0%	8,9%	10,9%	10,8%
Svarpersoner	1058	545	513	130	187	395	346	343	166	237	201	111
Inet svar	0	0	0	0	0	0	0	0	0	0	0	0



	Total	Kvinde	Mand	15-22	23-35	36-55	56-80	Hovedstaden (Byen København, Københavns omegn, Nordsjælland, Bornholm)	Sjælland	Syddanmark (Fyn, Sydjylland)	Midtjylland (Vestjylland, Østjylland)	Nordjylland	
Størrelse	1,72	1,62	1,83	1,89	1,67	1,72	1,62		1,69	1,74	1,78	1,71	1,69
Kapacitet	1,66	1,62	1,69	1,87	1,5	1,64	1,7		1,73	1,56	1,67	1,64	1,59
Pris	2,06	2,08	2,04	2,22	2,29	2,03	1,88		1,98	2,12	1,99	2,11	2,27
Kvalitet	2,14	2,1	2,19	2,15	2,12	2,1	2,2		2,22	2,14	2,19	2,06	2
Energiforbrug (A+ og A++)	2,09	2,14	2,04	1,79	1,94	2,11	2,21		2,07	2,06	2,1	2,12	2,18
Miljøvenlighed (A mærket, Blomsten (EU) eller Swanmærket)	1,78	1,82	1,74	1,59	1,73	1,86	1,81		1,92	1,79	1,73	1,77	1,45
Totalt	1,91	1,9	1,92	1,92	1,88	1,91	1,9		1,93	1,9	1,91	1,9	1,86
Svarpersoner	1058	545	513	130	187	395	346		343	166	237	201	111
Intet svar	0	0	0	0	0	0	0		0	0	0	0	0



	Total	Kvinde	Mand	15-22	23-35	36-55	56-80	Hovedstaden (Byen København, Københavns omegn, Nordøstsjælland, Bornholm)	Sjælland	Syddanmark (Fyn, Syddanmark)	Midtjylland (Vestjylland, Østjylland)	Nordjylland
Jeg synes, det er dejligt at købe nye varer med rabat - det gør jeg hvert år	35,5%	36,3%	34,7%	56,9%	41,2%	32,9%	27,5%	39,7%	34,3%	30,8%	32,8%	39,6%
Jeg synes, det er irriterende, at være man køber inden for bliver nedsat kort efter jul	53,0%	55,0%	50,9%	33,1%	55,6%	57,2%	54,3%	50,4%	50,6%	59,5%	56,7%	44,1%
Det hænder, at jeg køber produkter/varer på udsalg, som viser sig at være af dårlig kvalitet og egentlig ikke det, jeg var ude efter	9,1%	9,0%	9,2%	12,3%	10,2%	7,8%	8,7%	7,9%	8,4%	10,5%	10,9%	7,2%
Det hænder, at jeg køber produkter/varer på udsalg, som jeg sidenhen aldrig får brugt	10,0%	12,5%	7,4%	21,5%	12,3%	7,6%	7,2%	9,9%	8,4%	11,4%	9,5%	10,8%
Jeg handler kun på udsalg	3,9%	2,9%	4,9%	7,7%	7,0%	3,0%	1,7%	3,8%	4,2%	4,2%	4,0%	2,7%
Andet:	4,2%	5,0%	3,3%	3,8%	3,2%	3,8%	5,2%	5,5%	1,8%	4,2%	2,5%	6,3%
Jeg handler aldrig på udsalg	9,9%	9,9%	9,9%	8,5%	4,3%	9,4%	14,2%	8,5%	15,1%	6,3%	9,0%	16,2%
Svarpersoner	1058	545	513	130	187	395	346	343	166	237	201	111
Intet svar	0	0	0	0	0	0	0	0	0	0	0	0