

#39

Marts 2012

# bostednyt

4 | Esbjerg Kommune:

**Skal i gang med Bosted System og DHUV**

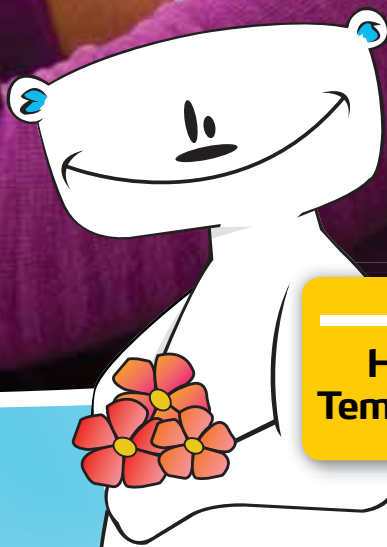
Roskilde Kvindekrisecenter

**Effektmåling skaber  
kvalitet i indsatsen**

16 | Socialt Leder Forum  
Vi har brug for smarte systemer

15 | Dagbogsmodulet:  
Gode tips og tricks til Bosted System

bostednyt.dk



**Husk Bosted  
Temadag 27 marts**

# Dette nummer

Alle ved, hvor vigtigt det er at måle og evaluere fagprofessionelt på effekten af indsatsen. For hvis der kun handles på mavefølelser og "sådan her vi altid gjort"-holdninger, på kortsigtede behov for besparelser eller uden kontinuerlig sammenhæng mellem handleplaner, delmål og evaluering/effektmåling, er der stor risiko for, at ressourcerne bliver anvendt forkert til reel skade for borgere, og også for medarbejdere på den lange bane.

Det er meget vigtigt og helt centralt, at "Måling giver Mening"! Ikke kun i det daglige arbejde hos den enkelte borger og medarbejder på et botilbud, på et værksted eller et i behandlingstilbud, men også hos visitatorer og sagsbehandlere på forvaltnings- og myndighedsniveau. Der skal være sammenhæng.

Flere og flere kommuner med bl.a. særlig fokus på DHUV vælger nu at inddrage Bosted Systems effektmålingsværktøj, Indikator i det daglige arbejde. Modulet indgår i licensen, og vi oplever nu en mærkbar efterspørgsel på vores demo- og opstartskurser i modulet.

Esbjerg Kommune og Team Online har netop indgået en stor aftale, der betyder, at mere end 1500 medarbejdere på det specialiserede socialområde inden udgangen af 2012 vil benytte Bosted System og herigennem implementere deres helt egne sæt af indikatorer i Bosted Systems Indikatormodul, så de også kan måle effekten af deres indsats overfor deres borgere.

Du kan også i dette nummer af Bosted NYT læse mere om, hvordan man i Esbjerg Kommune har valgt at arbejde med effektmåling til resultatbaseret styring af indsatsen overfor borgerne. Du kan også læse mere om, hvordan

de danske kvindekrisecentre nu har taget digitaliseringen og Bosted System til sig. Kommunerne stiller stadig større krav om dokumentation for effekten af såvel den betalte som den frivillige indsats.

På Roskilde Kvindekrisecenter har man erfaret, hvordan digitalisering også kan styrke fagligheden, idet det nu kan blive meget lettere at dele relevant viden ikke kun på centeret, men også mellem de enkelte centre. Dette opleves som mere respektfuldt i forhold til de voldsramte kvinder, der ellers i visse situationer har været nødsaget til at gentage deres personlige skæbnehistorie igen og igen, når de f.eks. må flyttes fra center til center på flugt fra deres voldelige ægtefæller.

I dette nummer af Bosted NYT bringer vi desuden et indlæg fra en af Team Onlines strategiske samarbejdspartnere, Socialt Leder Forum. En række af foreningens medlemmer med direktør Ib Poulsen i spidsen har nemlig taget sig tid til at overveje, hvordan Bosted System kan blive endnu bedre. De peger på behovet for at udvikle en række ledelsesværktøjer, der sætter fokus på medarbejderen og arbejdspladsen. Det er rigtig spændende tanker, som falder helt i tråd med Team Onlines udviklingsplaner og vores tanker om, hvordan vi kan være med til at lette dokumentationsarbejdet i den sociale sektor, og vi ser frem til et positivt samarbejde om at løse den opgave i fællesskab.

I dette nummer kan du også læse historier fra andre dele af det specialiserede socialområde, ligesom du naturligvis kan læse mere om den seneste opdatering af Bosted System, der blandt andet har åbnet for et helt nyt modul, planlægningsmodulet og meget andet.

God fornøjelse med læsningen

Henning Seiding  
Adm. direktør

**BØRSEN.**  
**GAZELLE 2011**

#### BostedNYT

BostedNYT er et magasin, som udgives af Team Online A/S. Magasinet har som formål at holde ledelse og medarbejdere på de sociale tilbud løbende orienteret om mulighederne for digitalisering og kommunikation i den sociale sektor.

#### Ansvarshavende redaktør

Administrerende direktør  
Henning Seiding

#### Redaktion

Per Roholt  
Lasse F. Mikkelsen  
Janne Poulsen  
Sidsel L. Sørensen

#### Tekst

Team Online

#### Layout

Natalie Staebler

#### Tryk

PR Offset A/S

#### Foto

colourbox

BostedNYT udkommer 4 gange om året i et oplag på 5.500 eksemplarer. Eftertryk er tilladt med kildeangivelse. Se digital udgave på vores website [www.BostedNyt.dk](http://www.BostedNyt.dk)

BostedNYT er gratis og kan rekvireres ved henvendelse til:  
[bestilling@bostedNYT.dk](mailto:bestilling@bostedNYT.dk)

Team Online A/S

Edisonsvej 2

5000 Odense C

Telefon 66 17 73 13

E-mail [info@TeamOnline.dk](mailto:info@TeamOnline.dk)

Web [www.TeamOnline.dk](http://www.TeamOnline.dk)



# Indhold

MARTS 2012

## 4 Danmarks 5. største kommune

Valgte modent it-system

## 6 Region Nord

Gav genvalg til Team Online

## 8 Helhedstilbudet Gefion

Bedre videndeling

## 10 Bosted Temadag

Brugernes og udviklernes stumpe-marked

## 12 Roskilde Kvindekrisecenter

Bare alle havde Bosted System

## 14 Når vi de resultater

Vi arbejder imod

## 15 Opfølgning på årets KTU

Sig mig, vidste du at...

## 16 Socialt Leder Forum

Vi har brug for et smart ledelsesinformationssystem

## 18 Bosted System opdatering

Version 3.28

## 19 Nyt kursuskatalog

Har til formål at understøtte en implementeringstankegang,

### » Bosted System opdatering

Læs om den seneste opdatering og hvilke nye muligheder dette giver i systemet.



# 4

### » Esbjerg Kommune

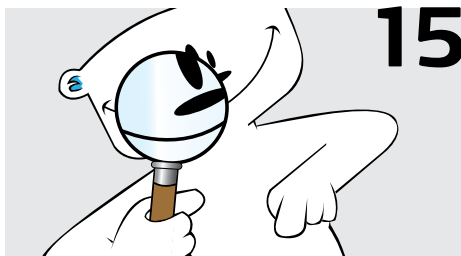
Danmarks 5. største kommune skal i gang med at implementere Bosted System og DHUV. Læs om, hvilke muligheder dette giver dem for at styre ressourcerne og øge den faglige indsats.



# 8

### « Helhedstilbudet Gefion

Dag- og botilbud, som har gjort op med papirkemaer til indberetninger og i stedet kører det hele elektronisk i Bosted System. Læs om, hvordan dette har givet højere kvalitet og mere effektive arbejds gange.



# 15

### « Tips og tricks i Bosted System

Vi har samlet en række gode tips til dagbogsmodul på baggrund af brugernes kommentarer i årets KTU.



# 18

# Danmarks 5. største kommune: Valgte modent it-system

Af projektleder Martin Hansen

Esbjerg Kommune har i forbindelse med en udbudsrunde valgt Team Online som leverandør af et it-system, der skal understøtte kommunens arbejdsgange på tilbud og i forvaltningen for handicappede samt udsatte voksne.

Esbjerg Kommune ønskede fra starten at indkøbe et modent standard it-system, som skal stå klar til lokal opsætning og implementering ved indgåelse af kontrakten.

Esbjerg Kommune ønskede således ikke et system, der skulle udvikles fra bunden, men et system uden børnesygdomme som har bevist sin effekt. Derfor faldt kommunens valg naturligt på

Bosted System og InCorp Portal, der er færdigudviklede og velgennemtestede systemer, som kan understøtte kommunens mange behov fra første dag.

– Social & Tilbud glæder sig rigtig meget til at få implementeret Bosted System og InCorp Portal. Vi er overbeviste om, at Bosted System kombineret med myndighedssystemet giver os helt nye og spændende muligheder for at udvikle os videre i den retning, som vi har arbejdet med det sidste halvandet år i regi af vores masterplan. Vi har hidtil haft et godt og spændende samarbejde med Team Online, så vi er fulde af fortrøstning til implementeringsfasen, siger Britta Martinsen, Social & Tilbudschef i Esbjerg Kommune.

## Videndeling og samarbejde om og med borgeren

Øverst på kommunens ønskeseddel stod et effektivt værktøj, der kan skabe overblik, kontinuitet og kvalitet i arbejdet med borgerne. Kravet var et brugervenligt system, der kan samle dagligdagens mange spegede tråde og understøtte den enkelte medarbejder i at

yde en effektiv, koordineret og personfokuseret indsats.

- Esbjerg Kommune har i forbindelse med udbuddet og den efterfølgende vurdering af de indkomne tilbud lagt stor vægt på, at it-systemet skal have en høj grad af anvendelighed. Det skal være let og hurtigt for den enkelte medarbejder at få relevant information forærende.

## Esbjerg Kommune får øgede muligheder for at styre sine ressourcer til gavn for borgerne

It-systemet skal selvfølgelig understøtte den daglige dokumentation, men det er også vigtigt, at it-systemet understøtter videndeling og samarbejde om og med borgeren, siger projektleder

i Esbjerg Kommune, Poul Skovmand Thingholm:

– Tilgængelighed er et andet nøgleord, idet vi har fokus på systemets muligheder for at blive anvendt på mobile enheder, idet hastigt voksende



## Kort om Esbjerg Kommune

Esbjerg Kommune er med i DUBU-projektet, og tilbuddene på Esbjerg Kommunes børneområde skal anvende Bosted-systemet. Team Onlines samlede systemløsning, inCorp og Bosted, skal anvendes på Esbjerg Kommunes voksenområde.

del af dokumentationen vil foregå på stedet og ikke ved et skrivebord, siger Poul Skovmand Thingholm.

Esbjerg Kommune forventer samtidig med aftalen med Team Online at få styrket integrationen og samarbejdet mellem myndigheds- og tilbudsniveau på voksenområdet, samt at styrke samarbejdet på tværs af børne- og voksenområdet.

### Effekt/Resultatbaseret styring ved hjælp af indikatormålinger

I Esbjerg Kommune er det også blevet besluttet at Effekt/ResultatBaseret styring, skal være omdrejningspunktet for den fremtidige styring,

så organisationen kan styre sine ressourcer i retning af, hvad der virker.

– Vi forventer, at it-systemet ved hjælp af et opgavebestillingsværktøj og et opfølgingsværktøj kan understøtte en dokumentation af resultater, det vil sige målinger på individniveau. Med det udgangspunkt kan data bruges i en refleksions- og læringsproces på tværs af forvaltning og de enkelte tilbud, så Esbjerg Kommune får øgede muligheder for at styre sine ressourcer til gavn for borgerne, siger Poul Skovmand Thingholm.

I takt med at der kommer større fokus på at måle effekten af, hvordan den pædagogiske indsats

virker, har Team Online udviklet et avanceret indikatormodul. Modulet giver en unik mulighed for at måle og sammenholde på forskellige indsatsområder.

– Esbjerg Kommunes ønske om at dokumentere indsatsen på det sociale område harmonerer fuldt ud med Team Onlines fokus på at optimere og tilpasse vores indikatormodul til at være det førende værktøj til dokumentation af resultater på individniveau, siger Team Onlines administrerende direktør Henning Seiding, og tilføjer, at han ser frem til et spændende og konstruktivt samarbejde med Danmarks 5. største kommune.

# Esbjerg Kommune: Formål med det socialfaglige it-system - og overordnede løsninger

## 1 Understøtte medarbejdere i at give et sammenhængende tilbud

- Effektiv støtte til alle arbejdsopgaver ved at alt nødvendigt data er til rådighed ved arbejdet
- Lette kommunikationen mellem relevante interessenter, herunder borgeren, kommunens sagsbehandlere, andre sektorområder internt i kommunen, sundhedsvæsenet, leverandører og centrale myndigheder

## 2 Understøtte medarbejdere i at yde en målrettet

- Medarbejdere har adgang til valide og opdaterede oplysninger

## 3 Effektivisere

- Fleksibel it-understøttelse af arbejdsgange således, at nye og mere effektive arbejdsgange kan støttes af it-systemet
- Sammenhæng mellem kommunens it-systemer
- Ingen ansatte indtaster allerede eksisterende data
- Tilvejebringe information til bedre faglig og økonomisk styring

## 4 Højne kvaliteten i arbejdet

- Understøtte bedre overblik og mere systematik i sagsbehandlingen og leverancen af sociale tilbud
- Tilvejebringe ledelsesinformation og måling af effekt med mulighed for systematisk opfølgning på indsats, effekter og økonomi

# Danmarks nordligste region: Genvalg til Team Online efter udbud

Af Per Roholt

Efter en meget grundig udbudsrunde har Region Nordjylland givet genvalg til Team Online og Bosted System.

Region Nordjylland har valgt at forsætte samarbejdet med Team Online. Regionen bruger Team Onlines socialfaglige it-system til at understøtte dokumentationen af specialektorens socialfaglige indsats og styrke kommunikationen om borgerens behov. Desuden fungerer systemet som en platform for regionens tilknyttede administrative funktioner.

## Praksisnært og velbeskrevet implementeringsforløb

Systemet leveres i dag som en servicebureau-løsning og skal anvendes på Specialektorens 13 dag- og botilbud, der er geografisk spredt i Nordjylland.

Kontrakten indebærer, at regionen udvider og forlænger sin nuværende aftale med Team Online i op til syv år.

Ud over at de nordjyske tilbud fortsætter med at bruge Bosted System, betyder den nye aftale også, at systemet udbredes til endnu flere tilbud,

Læs mere om Region Nordjylland på [www.rn.dk/Specialsektoren](http://www.rn.dk/Specialsektoren)

herunder Sødisebakke, der er et pædagogisk botilbud med 10 boafdelinger, dagtilbud og en række serviceafdelinger.

– I vurderingen er der blevet lagt særligt vægt på, at det tilbudte system i høj grad opfylder de funktionelle krav, har stor fleksibilitet med hensyn til lokal opsætning og et stort effektiviseringspotentiale med hensyn til it-understøttelse af arbejds gange, siger Hanne Lützow Kirk, som er en af Region Nordjyllands medarbejdere på området. Desuden er muligheden for daglig support til brugerne af systemet et vigtigt parameter.

Regionen har dog også lagt stor vægt på, at Team Onlines tilbud indeholdt en velbeskrevet, praksisnært og velbeskrevet implementeringsforløb.

– Samlet set har kvaliteten derfor opvejet det forhold, at Team Onlines tilbud var dyrere end det billigste tilbud, siger Hanne Lützow Kirk.

I Team Online er den administrerende direktør Henning Seiding meget tilfreds med det skudsmål:

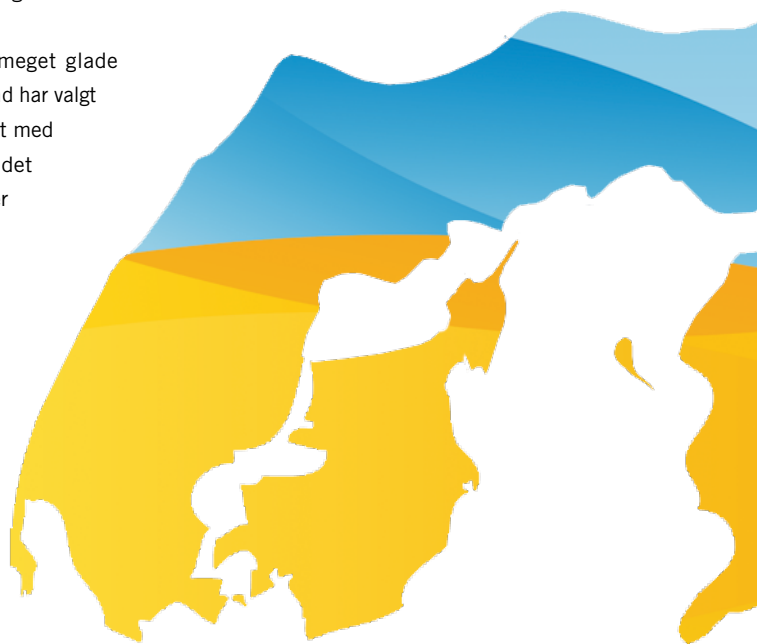
– Vi er naturligvis meget glade for, at Region Nordjylland har valgt at fortsætte samarbejdet med os. Når man har arbejdet sammen i mange år, er der jo altid en risiko for, at selv en god samarbejdspartner vælger at skifte leverandør - om ikke andet, så bare for at prøve

noget nyt eller fordi en konkurrent vælger at underbyde. Men heldigvis har vi været i stand til at dokumentere - både i det daglige samarbejde og vores tilbud - at vores produkter Bosted System og inCorp Portal er en klasse bedre end konkurrenternes, siger administrerende direktør, Henning Seiding, Team Online.

## Skarp konkurrence

Team Online deltog i EU-udbuddet i skarp konkurrence med CSC Scandihealth og KMD Informatik A/S. De enkelte leverandørers tilbud blev vurderet på kvalitet og funktionalitet, økonomi, projekt- og leveringssikkerhed samt servicemål og serviceniveau. Ud fra en samlet vurdering og vægtning af de opstillede krav valgte Region Nordjylland Team Onlines tilbud som det samlet set mest økonomisk fordelagtige tilbud.

– Ved hjælp af Bosted System på de enkelte institution og inCorp Portal på forvaltningsniveau bliver det lettere for centraladministrationen



at få overblik over den præcise sammenhæng mellem de visiterede ydelser og den faktiske leverance og effekten af den ydede indsats på det enkelte tilbud, siger projektleder Janani Thayan, Team Online.

– Myndighedssystemet inCorp Portal understøtter sagshåndteringen af borgere. Den centrale administration har adgang til samme funktionalitet som et tilbud. De kan oprette en sag på en borger i myndighedssystemet inCorp Portal, hvorefter de kan afle-

vere sagen til et tilbud. Nogle data på borgeren vil i den forbindelse blive overført fra myndighedssystemet til udførersystemet, herunder stamoplysninger og handleplan. Systemet giver mulighed for at arbejde med sagsmodeller, hvormed sagsgangen struktureres.

## Systemet giver mulighed for at arbejde med sagsmodeller

Desuden tilbydes en række integrationer og snitflader, der letter og digitaliserer kommunikationen med eksterne interessenter, tilføjer Team Onlines projektleder, Janani Thayan.

- Region Nordjylland går fra Sydthy til Skagen og fra Hanstholm til Hals.
- Regionen dækker et areal på ca. 7.933 km<sup>2</sup>. Region Nordjylland består af 11 kommuner med 579.829 nordjyder.
- Region Nordjyllands Specialsektor omfatter det specialiserede undervisningsområde og det sociale område vedr. handicap, misbrug, hjerneskade, kommunikation, socialpsykiatri og snart også en sikret institution.

# Helhedstilbuddet Gefion: Bedre videndeling om magtanvendelser

Af Per Roholt



## ↑ Helhedstilbudet Gefion

I juni 2011 besluttede Psykiatri og Handicap, at alle dag- og botilbud i Rudersdal Kommune skulle droppe papirskeemaerne og registrere alle situationer, hvor personalet var nødt til at anvende magt i forhold til deres brugere i Bosted System.

Efter de typiske opstartsvanskeligheder er automatisk indberetning af magtanvendelse via Bosted System nu implementeret i hele kommunen, og det har sat større fokus på magtanvendelse i hverdagen:

- Registreringen af magtanvendelser i Bosted System skaber synlighed om arbejdet med magtanvendelser, siger Jørgen Svendsen, der er forstander på Helhedstilbudet Gefion i Birkerød.

Indberetningen via Bosted System giver dermed en mere effektiv sagsbehandling, både på Gefion og i forvaltningen, det vil sige Psykiatri og Handicap i Rudersdal Kommune.

- Derudover er der i Bosted System mulighed for løbende at få et overblik over indberettede magtanvendelser i forhold til den enkelte borger. Det styrker muligheden for at afdække årsager og sammenhænge i de situationer, der

har udløst magtanvendelser, mener forstander Jørgen Svendsen.

### Faglig videndeling

Den hyppigst forekommende type indgreb på Gefion, hvor der bor voksne inden for autismespektret er indgreb efter § 126, der omhandler akut fastholdelse af person eller føring af denne til et andet opholdsrum.

- Indberetninger ligger nu sammen med forvaltningens afgørelser tilgængelige i Bosted System for både ledere og medarbejdere. Det understøtter den åbne og reflekterende dialog omkring de enkelte indberetninger, hvilket er en forudsætning for arbejdet med forebyggelse af magtanvendelser. Personalet, der arbejder med borgerne i dagligdagen, kan fx i forbindelse med personalemøder og andre sammenhænge gennemgå de indberettede magtanvendelser og derudfra tilrettelægge forebyggende pædagogiske tiltag, forklarer forstander Jørgen Svendsen.

### Lettere og bedre

For de ca. 100 medarbejdere på Gefion betyder det, at de administrative opgaver er blevet lidt mere enkle og papirbunkerne er reduceret

## ↑ Forstander Jørgen Svendsen

- Vi har fuldstændig fjernet papirindberetningsskemaerne, der tidligere blev benyttet, forklarer forstander Jørgen Svendsen. Men ud over den administrative besparelse i hverdagen, er der også opnået en øget kvalitet i den faglige indsats:

- Der er opnået en højere kvalitet i sagsbehandlingen af indberetningerne og mere effektive arbejdsgange, mener Jørgen Svendsen:

- Tidligere udfyldte den medarbejder, der havde udført magtanvendelser, indberetningen i hånden. Den skulle derefter afleveres til en leder, som skulle påføre indberetningen sine kommentarer. På grund af svingende kvalitet i håndskriften var lederen indimellem nødt til selv at skrive indberetningen ind elektronisk og eventuelt afklare eventuelle tvivlsspørgsmål med medarbejderen, inden indberetningen blev printet ud og sendt med posten til forvaltningen.

Det var langt fra hensigtsmæssigt forklarer Jørgen Svendsen:

- Denne noget omstændelige administrative arbejdsgang kan ud over at være ressourcekrævende føre til, at indberetninger ikke bliver sendt rettidigt og rummer uklare formuleringer. Ved den nuværende arbejdsgang indberetter med-





## ↑ Helhedstilbudet Gefion

arbejderen magtanvendelsen i Bosted System. Det stiller ikke krav til læselig håndskrift, og gør det lettere at redigere i formuleringerne inden indberetningen gøres færdig.

Herefter modtager den ansvarlige leder en besked og kan gå ind og skrive sin kommentar til indberetningen, inden denne sendes elektronisk via Bosted til behandling i forvaltningen. Samtidig underrettes Gefions pædagogiske konsulent, som sammen med den ansvarlige leder fungerer som supportfunktion i forbindelse med magtanvendelser, forklarer Jørgen Svendsen.

### Supportfunktion understøtter faglighed

Supportfunktionen på Gefion drøfter de en-

kelte indberetninger med personalegruppen:

- Formålet med supportfunktionen er at udvikle og forankre den forbyggende indsats i forhold til magtanvendelser og sikre, at der sker erfaringsopsamling og vidensdeling i forhold til magtanvendelser på tværs i organisationen.

På baggrund af drøftelsen med personalegruppen udarbejder Supportfunktionen et registreringsark, der rummer overvejelser omkring årsager til indberetningen og handleplan i forhold til forebyggende tiltag. Registreringsarket lægges i Bosted System sammen med indberetningen.

- Når indberetningen er behandlet i forvaltningen, modtager vi en afgørelse, som også lægges i Bosted System. Tilgængeligheden af

dokumentationen i Bosted System gør det muligt for leder, medarbejder og pædagogisk konsulent at danne sig et samlet overblik over indberetninger, afgørelser og forebyggende arbejde i forhold til den enkelte borger, siger forstander Jørgen Svendsen, Helhedstilbudet Gefion i Birkerød, som derfor - alt i alt - er ganske tilfreds med at have flyttet arbejdet med magtanvendelsesindberetninger over i Bosted System:

- Vi har fået en god og effektiv sagsbehandling, samt en meget synlig sammenhæng mellem indberetning, forebyggelse og afgørelse.

## Magtanvendelsesmodulet

Magtanvendelsesmodulet i Bosted System inCorp, giver muligheden for at registrere og behandle magtanvendelser digitalt. Registrering af en magtanvendelse oprettes af medarbejderne i Bosted System og sendes automatisk videre til det næste led i behandlingen.

I Bosted System kan magtanvendelseskemaet sættes op til at følge den arbejdsgang, man arbejder ud fra på det enkelte tilbud og i den enkelte kommune. Hvis kommunen anvender inCorp, er der desuden mulighed for at behandle magtanvendelsesregistreringerne samt trække statistik på magtanvendelser på tværs af tilbud i kommunen.

## Kort om Helhedstilbudet Gefion

Helhedstilbudet Gefion er et kommunalt drevet dag- og botilbud til voksne mennesker med autismespektrum-forstyrrelse i Rudersdal Kommune. Gefion har ca. 100 medarbejdere fordelt på boligerne Gefion og daghjemmet Gefion.

### Boligerne

Boligerne Gefion er et botilbud for 27 voksne beboere efter Servicelovens § 108. Boligerne er grupperet i 9 enheder med hver 3 beboere med fællesskab omkring vaskeri og personalefunktioner. Boligerne er placeret i naturskønne omgivelser ved skov og vådområder.

### Daghjemmet

Daghjemmet Gefion er et aktivitets- og samværstilbud med 22 pladser efter servicelovens § 104. Dagshjemmet Gefion ligger i Stavnsholt ved Farum, tæt ved Furesøen. Dagshjemmet er organiseret i tre grupper, der hver råder over to grupperum. Herudover er der sanserum, gymnastiksal, aktivitetsrum og køkken.

Læs mere om helhedstilbuddet Gefion på de [www.gefionhelhedstilbud.dk/](http://www.gefionhelhedstilbud.dk/)



# Bosted Temadag

## Brugernes og udviklernes stumpe-marked

Når 200 brugere fra hele landet mødes til Bosted Temadag på Syddansk Universitet, går snakken lystigt på kryds og tværs af kommuner og institutionsmure. For systemets brugere er der nemlig mange gode råd og viden at hente både på de mange workshops og i oplæggene, men også ved de mere uformelle snakke over kaffen og på gangene.

– Det gør i hvert fald altid et meget stort indtryk på mig at møde vores brugere på Bosted Temadag, siger administrerende direktør Henning Seiding, Team Online.

– På dagen kommer vi i berøring med en meget stor gruppe særdeles dedikerede brugere af vores system. Netop den tætte dialog og sparring er helt afgørende for os. Vi har et system, der lever op til brugernes forventninger, men vores brugere har også stor lyst og virkekraft til

hele tiden at forbedre og forfine systemet, så systemet passer til medarbejderne, ikke omvendt. – Det er for mig det vigtigste ved sådan en Bosted Temadag, mener administrerende direktør Henning Seiding, der også ser dagen som en gylden mulighed for at fortælle brugerne, hvad der er på bedding i de kommende måneder.

– Desuden er samspillet med Syddansk Universitet også vigtigt for os. Det er nemlig udtryk for, at vi ønsker at arbejde med evidens og viden. Vi ønsker at inddrage forskningsresultater i vores arbejde, og det fornemmer jeg er den helt rigtige vej at gå, siger Henning Seiding.

### Vi henter inspiration

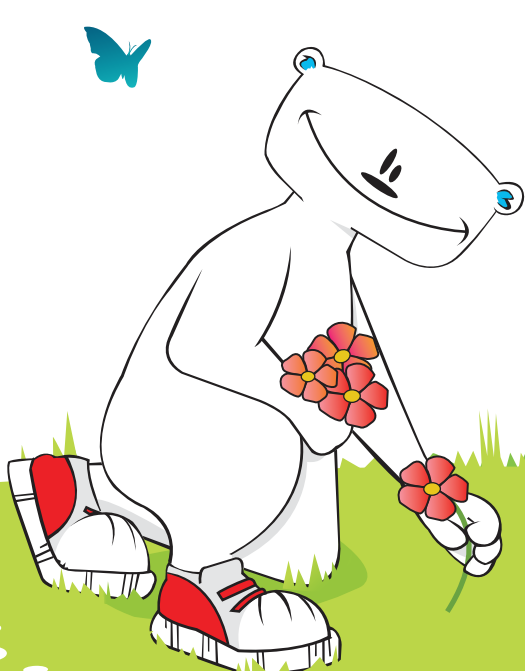
Blandt de mange deltagere på sidste temadag var Thomas Buus Nielsen, der er pædagog på Hilltop i Skive:

– Vi kommer for at høre, hvad der rører sig

og hvordan andre institutioner bruger systemet. Ja, helt generelt for at se, hvad de nye ting er. Om det er noget, vi kan tage op og bruge i vores institution, forklarer Thomas Buus Nielsen, der til hverdag er flittig bruger af systemet:

– Bosted System er omdrejningspunktet for det arbejde, vi laver, og for den dokumentation som vi har. Det er måden, hvorpå vi kan videregive informationer til hinanden. Da vi blandt andet har skiftende arbejdstider, har vi brug for et smidigt system, hvor vi kan dele vores informationer og observationer.

Ved at dokumentere digitalt har vi fået et mere smidigt system, hvor vi nemt kan fremsøge de informationer, vi skal bruge. Vi har fået planer, som er nemme at gå ind i, og vi kan nemmere dokumentere på de delmål, vi sætter op for de unge, siger Thomas Buus Nielsen, Hilltop i Skive.



Team Online afholder, i samarbejde med Knowledge Lab, Bosted Temadag to gange om året.

Næste Bosted Temadag afholdes d. 27. marts på Syddansk Universitet i Odense.

Læs mere om Bosted Temadag på [www.teamonline.dk/bosted/bosted-temadag](http://www.teamonline.dk/bosted/bosted-temadag)





Team Online afholder to Bosted Temadage om året – én i foråret og én i efteråret. På Bosted Temadag får deltagerne rig mulighed for at få den faglige bagage fyldt op, når 200 brugere af Bosted System fra sociale tilbud i hele landet mødes til en række inspirerende oplæg fra faglige og spændende oplægsholdere, og gennem workshops og spørgetid med Team Onlines konsulenter får tips til, hvordan man kan få det optimale ud af Bosted System i dagligdagen.

Dette forår afholder Team Online Bosted Temadag den 27. marts 2012. Temadagen afholdes på Syddansk Universitet i Odense i samarbejde med Knowledge Lab, som er Team Onlines strategiske samarbejdspartner omkring forskning i effekten af digitalisering af den sociale sektor og i udvikling af nye teknologier.

#### **TEMA – Metoder til dokumentation**

Forårets temadag sætter fokus på metoder til dokumentation af den faglige indsats på det specialiserede socialområde. På temadagen får deltagerne ny inspiration til, hvordan man i

den socialfaglige praksis kan anvende effektmåling og andre metoder til at dokumentere den socialfaglige indsats – metoder, der kan give dokumentationen endnu mere mening.

#### **Spændende foredrag**

På temadagen kan du blandt andet møde projektleder for Dansk Kvalitetsmodel, Tina Willemann, der vil fortælle, hvordan indikatoremålinger kan anvendes til at forbedre den faglige indsats. Du kan også høre Marianne Smedegaard, Direktør for Nordisk Velfærdscenter under Nordisk Ministerråd fortælle om, hvordan

dokumentationsmetoder anvendes og styrkes på tværs af de nordiske lande.

#### **Inspirerende workshops**

Forårets temadag byder desuden på en række workshops, hvor du blandt andet kan få tips og tricks til Bosted System, inspiration til, hvordan du i Bosted System kan arbejde med effektmåling, samt dokumentation i skemaer og handleplan. Desuden kan du glæde dig til at høre psykolog og konsulent i Socialstyrelsen, Sine Møller, fortælle om metoder og programmer i det forebyggende arbejde med børn og unge.

## **Deltag i Bosted Temadag og ...**

- Få inspiration og fagligt udbytte fra dagens oplægsholdere
- Opgrader din viden om udvalgte moduler i Bosted System
- Få viden om nye moduler og funktioner i Bosted System
- Udvid dit faglige netværk

# Roskilde Kvindekrisecenter: Bare alle havde Bosted System!

Af Per Roholt

↑ Billede: Colourbox

Hvert år udsættes tusindvis af kvinder for vold i hjemmet. For nogle af kvinderne bliver løsningen at søge hjælp på et af landets kvindekrisecentre. Et af centrene er Roskilde Kvindekrisecenter, hvor man kan møde kvinder, som er præget af år med uforudsigelig vold fra ægtefællen, hvor fx selv de mest almindelige dagligdags ting, som at have købt det forkerte brød, har udløst slag eller kritik.

## Kvinderne skal mødes med respekt i forhold til det, de fortæller os

### Respekt for voldsramte

Derfor er det afgørende, at de voldramte kvinder bliver mødt professionelt, når de overvinder sig selv, flygter hjemmefra og søger hjælp på et af landets kvindekrisecentre:

– Kvinderne skal mødes med respekt i forhold til det, de fortæller os, når de kommer her, forklarer pædagog Natasja Steensen, Roskilde Kvindekrisecenter:

– Her spiller Bosted System en stor rolle. Kvinderne ved, at vi journaliserer i Bosted

System, og respekten ligger i, at vi alle ved det samme om den enkelte kvinde. Hun behøver ikke fortælle sin historie 10 gange. Når jeg går ind til en samtale, er jeg fuldstændig opdateret og ved på forhånd, om der foregår noget, som jeg skal tage højde for i samtalen. Vi bruger Bosted System aktivt sammen med kvinden. Fx kan der være kvinder, der forud for næste samtale, får udleveret notatet fra den sidste. Det hjælper dem ofte i deres refleksioner, siger Natasja Steensen.

### Et center i udvikling

Roskilde Kvindekrisecenter har eksisteret i 30 år og overgik i 2007 fra amtet til Roskilde Kommune. Kvindekrisecenteret har plads til seks kvinder og seks børn og tilbyder åben rådgivning. Arbejdstiden er fra 8-22 for de syv ansatte, det vil sige en leder og en souschef, der begge er pædagoger, to socialrådgivere samt to pædagoger og en administrativ medarbejder.

Den ene socialrådgiver står for den socialfaglige indsats i forhold til husets kvinder, for samarbejdet med de forskellige kommuner, samt det skriftlige arbejde ud af huset. Den anden socialrådgiver er tilknyttet efterværn og skal således støtte kvinderne efter udflytning fra centeret. Den ene pædagog varetager børnearbejdet og er således børnenes røst gennem hele opholdet. Den anden pædagog varetager alle metodiske samtaler med kvinderne, fra

stabiliseringsamtaler til voldsbearbejdelse, og kører sammen med den ene socialrådgiver grupperne med den psyko-educative undervisning:

– Vi har gennem det sidste halve års tid gennemgået en del strukturelle og faglige omstruktureringer, idet vi mente, at det er nødvendigt at optimere indsatsen på flere forskellige niveauer, herunder efterværn og børnearbejde, forklarer Natasja Steensen:

– Vores overordnede mål er at yde sikkerhed, kriseintervention, bearbejdelse af volden og hjælpe familien med at skabe en ny identitetshistorie, hvor volden ikke er det dominerende tema. Gennem de metodiske samtaler støtter vi, inspireret af den narrative samtale, kvinden til at sætte fokus på den fortrukne fortælling om hendes liv, der indeholder historien om styrke, håb og forandringsmuligheder.

### Den røde tråd i dialogen

Roskilde Kvindekrisecenter tog Bosted System i brug i oktober 2010.

– Før det havde hver kvinde en mappe, og vi havde en fælles dagbogsmappe. Det betød, at vi i starten af hver vagt skulle læse syv mapper igennem for at være opdateret.

Flere gange dagligt skulle vi oprette dokumenter i Word, printe, sætte i mapper osv. Udover det enorme tidsspilde, så oplevede vi også, at

vi ofte tabte systematikken og ikke havde noget fælles fagligt sprog.

Bosted System er således i dag vores røde tråd. Systemet har givet os et fælles fagligt sprog, gjort os meget mere skarpe på det skriftlige og gjort det nemmere for os at systematisere indsatsen og løbende evaluere vores indsats, idet Bosted System også spiller en stor rolle på vores ugentlige konferencer.

I forhold til vores forskellige eksterne samarbejdspartnere er det vores opgave at italesætte volden og dens konsekvenser. Vi sørger for, at familien bliver set og hørt, og kommunerne skal vide, hvad de får for deres penge. Vi vil fx gerne have, at forvaltningen ved, hvordan vi arbejder med familien og hvilke mål vi sætter undervejs. Derfor skal vi i langt højere grad end tidligere åbne døren for kommuner og lade dem følge med i, hvad vi laver. Det er blandt andet derfor, at vi har store forventninger til Bosted Systems Indikator-modul, siger Natasja Steensen:

– Vi ved alle at kommunerne forstår det målbare sprog. De forstår statistiker, og for os handler det om at være på forkant, og det kan vi være ved at introducere kommunerne for vores målbare resultater og statistiker.

### Hurtigere indgriben

Natasja Steensen regner også med, at implementering af indikatormodulet vil styrke den faglige indsats på centeret:

– Ved at bruge indikatormodulet forventer vi også, at vi vil kunne se nogle mønstre i sagerne, som vi måske nu er for længe om at opdage. Fx at mor/barn relationen med jævne mellemrum syntes at være ekstra udfordret, og ved at sammenligne får vi måske øje på, at det hænger sammen med de dage, hvor mor har været i kontakt med voldsudøveren.

Vi vil hurtigere kunne tage fat om konsekvenserne for barnet, når mor er i følelsesmæssigt kaos. Derudover kan vi bruge det som en intern måling: Hvad er det vi gør, når det går godt, og hvad gør vi ikke, når det går skidt?

### Sammenhæng på nationalt plan

De fordele, som Roskilde Kvindekrisecenter nu oplever, ville forstærkes yderligere, hvis flere centre anvendte samme it-system: – Ønskescenariet for os ville være, at alle landets krisecentre fik Bosted System, mener Natasja Steensen:

Vi kunne så nemt som ingenting, udarbejde vores egne statistikker og måle på stort set hvad som helst. Så kunne vi nærme os en standardisering af fx vores sikkerhedsarbejde, og ikke mindst ville vi med ganske få klik kunne videregive den enkelte kvindes sag, hvis hun af forskellige årsager flyttes til et andet krisecenter, så hverken hun eller personalet skal starte forfra, siger Natasja Steensen, Roskilde Kvindekrisecenter.

## Danmarks kvindekrisecentre

”Kommunalbestyrelsen skal tilbyde midlertidigt ophold i boformer til kvinder, som har været udsat for vold, trusler om vold eller tilsvarende krise i relation til familie- eller samlivsforhold.

Kvinderne kan være ledsaget af børn, og de modtager under opholdet omsorg og støtte”

Sådan står der i Serviceloven § 109, der sikrer, at kvinder, som bliver udsat for vold har et sikkert tilflugtssted. Kun en mindre del af de voldsramte kvinder har dog haft ophold på et kvindekrisecenter.

I Danmark er der 45 krisecentre, som tilbyder støtte og omsorg til kvinder, der har været udsat for vold samt til deres eventuelle børn. 41 af krisecentrene er organiseret i LOKK, Landsorganisationen af Kvindekrisecentre.

*Kilde: LOKK årsstatistik 2010 samt folderen ”Vold har mange ansigter”, udgivet af LO og Dannerhuset.*

## Fakta

- Hvert år udsættes 1 ud af 25 voksne kvinder i Danmark for fysisk vold eller trusler om vold.
- 24 kvinder dør hvert år som følge af vold i hjemmet.
- Hvert år bliver 41.000 kvinder og 29.000 børn i Danmark udsat for vold i hjemmet.
- Mere end 12.000 kvinder søger årligt hjælp hos et krisecenter.



↑ Billede: Colourbox

# Når vi de resultater, vi arbejder mod?

Af Tina Willemann, Projektleder for Dansk kvalitetsmodel på det sociale område

Tre internationalt anerkendte og brugervenlige redskaber kan hjælpe til at vise, i hvilken grad en borgers livssituation forbedres over tid.

Hvad er en god indsats på botilbud for personer med en sindslidelse? Eller over for unge, der er anbragt på institution? Den rette indsats over for netop denne borger med disse særlige problemstillinger kan ikke "sættes på formel".

Det stiller særlige udfordringer i forhold til at udvikle meningsfulde metoder til dokumentation af sammenhænge mellem indsatser og resultater.

Udfordringerne er taget op i De sociale indikatorprogrammer (SIP). I hvert program anvendes forskningsbaserede redskaber til at indikere, om den enkelte borgers livssituation faktisk ændrer sig i den ønskede retning. Redskaberne indgår i de spørgeskemaer, der er en del af SIP, og som besvares ved ind- og udflytning samt løbende en gang om året. I spørgeskemaerne indsamles også oplysninger om borgerens baggrund, og hvilke tiltag der har været rettet mod vedkommende. De indsamlede oplysninger giver tilsammen mulighed for faglig refleksion og øget viden om, hvad der virker på botilbuddene.

## Hvordan opnår de unge bedre handlemuligheder i deres liv?

Det er, hvad SIP-unge programmerne undersøger for unge, der er anbragt på en døgninstitution.

For at kunne besvare spørgsmålet skal de unges situation under anbringelsen løbende vurderes i forhold til en række områder. Instrumenterne SDQ og HoNOSCA bidrager her til at give et systematisk overblik over den unges udvikling, den tid den unge bor på institutionen.

## Hvordan står det til med din livskvalitet?

Sådan spørges borgere på specialiserede botilbud for voksne ved hjælp af redskabet Quality of Life Profile. Sammen med borgeren udfyldes spørgeskemaet, der skal belyse, hvorvidt den enkelte borger er tilfreds med de områder i livet, som han eller hun synes er vigtige.

Hermed får man et tydeligt billede af, hvad der er et godt liv for borgeren. Samtidig udpeges de områder, der kan forbedres for at øge borgerens livskvalitet.

### SIP – kort fortalt

De sociale indikatorprogrammer er en del af den Danske Kvalitetsmodel og er udviklet til dokumentation, læring og kvalitetsudvikling på specialiserede sociale tilbud.

Der er foreløbig udviklet programmer for sikrede institutioner, døgninstitutioner for unge samt for områderne psykisk udviklingshæmning, autismespektrum-forstyrrelse, erhvervet hjerneskade og komplekse sindslidelser.

Hvis du vil vide mere om SIP, kan du kontakte projektleder Tina Willemann, telefon 7841 4052, e-mail Tina.Willemann@stab.rm.dk  
Du kan også læse mere på [www.sip.dk](http://www.sip.dk) og [www.socialkvalitetsmodel.dk](http://www.socialkvalitetsmodel.dk).

### HoNOSCA

(Health of the Nation Outcome Scale  
for Children and Adolescent)

Måler forandringer i unges adfærdsproblemer, sociale problemer, funktionsevne og psykiske symptomer. HoNOSCA anvendes udelukkende af fagpersonale, som har gennemført et kort kursus i, hvordan rating foretages korrekt. I SIP-programmerne udfyldes skemaet af den unges kontaktperson.

### SDQ-skemaet

(Strengths and Difficulties  
Questionnaire)

Måler på unges sociale og psykiske trivsel i forhold til emotionelle problemer, adfærdsproblemer, hyperaktivitet, kammeratskabsproblemer og sociale styrker. Skemaet er letforståeligt og består af 25 udsagn, hvoraf de 10 er formuleret positivt. I SIP-programmerne vurderer både den unge og kontaktpersonen i hvilken grad det enkelte udsagn passer på den unge.

### Quality of Life Profile

Bygger på en grundlæggende antagelse om, at livskvalitet er en individuel størrelse, som afhænger af, hvem man er som person, hvordan man fungerer i samspil med sine omgivelser og hvad man gør for at virkeliggøre personlige håb og mål. Skemaet består af i alt 31 spørgsmål, som dækker en række væsentlige livsområder, bl.a. fysisk velvære, psykisk velvære, de sociale relationer, samfundsmæssig deltagelse samt selvbestemmelse. I SIP udfyldes redskabet af personalet og så vidt muligt også af borgeren på baggrund af interview.

# Opfølgning på årets KTU: Sig mig, vidste du at...

*"De dagbogstyper, der kan vælges, matcher ikke mit behov."*

Ovenstående kommentar fra årets Kundetilfredshedsundersøgelse er ikke til at tage fejl af. En bruger er godt irriteret over en mangel i Bosted System. Problemet er bare, at brugeren efterlyser en funktionalitet, som allerede findes i systemet.

– For os er det en meget ærgerlig situation. For ud over at brugeren kunne være endnu mere tilfreds med systemet, så betyder det også, at vi skal være bedre til at fortælle, hvad systemet egentlig kan. For min oplevelse er, at vi ofte har en løsning på de udfordringer, som brugerne står med i hverdagen, forklarer Kristian Skjødt Rasmussen, der er seniorkonsulent i Team Online.

Hvis man i hverdagen står og mangler en funktion, er det altid muligt at søge ny inspiration og viden i de online-manualer, der ligger under Hjælp-knappen i Bosted System eller kontakte den lokale superbruger/administrator på jeres tilbud. Hvis superbrugeren/administratoren er i tvivl, vil vedkommende kunne spørge Team Onlines support, der som regel kan finde frem til lige nøjagtig den del af systemet, der kan løse opgaven.

Vi har her valgt at sættes fokus på nogle af de spørgsmål, der har været rejst omkring dagbogstyper i Kundetilfredshedsundersøgelsen.

## Dagbog fra startside i Bosted System

**Læst i KTU:** "Man skal klikke for mange steder, inden man er klar til at skrive på den enkelte."

**Løsning:** Man kan skrive dagbogsnotater på en borger eller delmål direkte fra startside i systemet.

Dette gøres ved klikke på pære-plus ikonet ud for eksempelvis en borger, hvorefter et pop-up vindue åbner og notatet kan skrives.

## Søgning på dagbogsnotater

**Læst i KTU:** "Det kunne være nemmere at søge efter specifikke dagsbognotater."

**Løsning:** Man kan søge på dagbogsnotater ud fra en lang række søgekriterier i systemet. Dette gøres via Genveje -> Dagbog. Her kan man bl.a. søge ud fra dato, dagbogstype, borger, medarbejder, osv.

## Oprettelse af dagbogstyper

**Læst i KTU:** "Vi har lidt en udfordring i, at vi er to forskellige afdelinger, som er meget forskellige. Det kan derfor være svært at finde

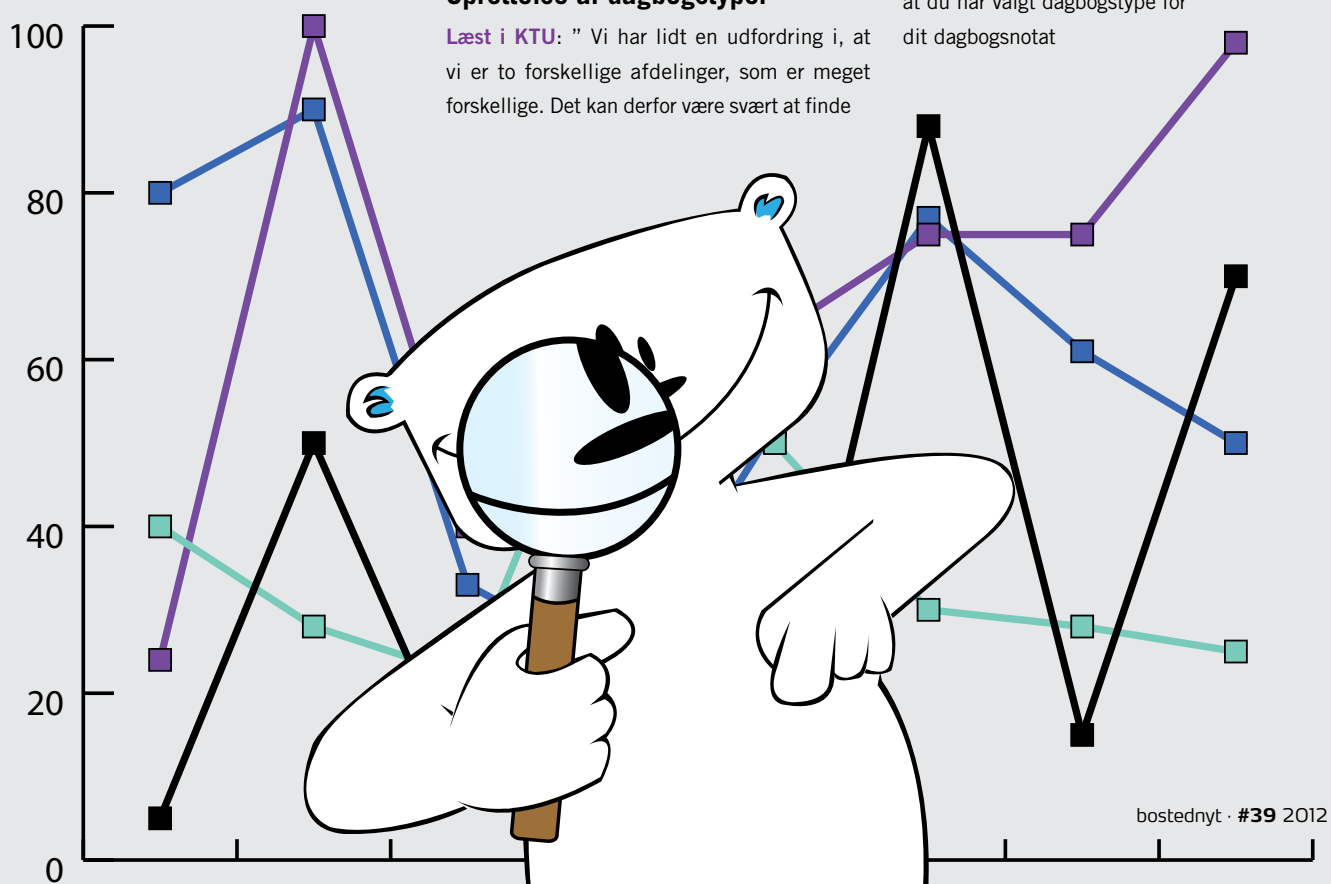
kategorier for dagbogsnotater, som er relevante for begge. Det kunne være fint, om vi kunne have hver vores kategorier".

**Løsning:** Der kan oprettes dagbogstyper efter behov i systemet både generelt, men også for enkelte afdelinger eller fagområder. Dette gøres via systemets konfigurationsmodul, og det kræver administratorrettigheder at få adgang til dette. Gå derfor til din nærmeste leder eller administrator, hvis du har en dagbogstype, som du synes, der mangler i jeres Bosted System.

## Auto-gem af dagbogsnotater

**Læst i KTU:** Det er et stort problem, at man bliver logget af midt i arbejdet, hvis ikke man er opmærksom på spørgsmål om hvorvidt man stadigvæk er aktiv, hvorved systemet logger en af uden af gemme alt, man har skrevet.

**Løsning:** Systemet gemmer automatisk et dagbogsnotat, mens du skriver det. Derved undgår du at miste det, du har skrevet, hvis computeren går ned eller forbindelsen til internettet ryger. Dette kræver dog, at du har valgt dagbogstype for dit dagbogsnotat



# Socialt Leder Forum:

## Vi har brug for et smart ledelsesinformationssystem

Af direktør Ib Poulsen, Socialt Leder Forum

Bosted System er efterhånden et værktøj, som er integreret i det daglige arbejde mange steder. Programmet optimeres til stadighed, og der findes gode tidsbesparende løsninger på komplicerede processer omkring administrationen vedrørende den enkelte borger. Det opleves også, at udviklerne i Team Online er gode til at følge med i, hvilke krav der stilles til forvaltningen omkring borgeren på det enkelte botilbud. Senest set i forbindelse med udarbejdelsen af Indikatormodellen på Den Flyvende Hollænder og på Kofoedsminde.

Bosted System er et meget personligt værktøj, personligt både for borgeren som der skrives

om, men også for den enkelte pædagog/medarbejder. Hvorfor ikke udnytte dette faktum og systemet og bruge det til at holde styr på alle dokumenterne, som vedrører medarbejderen og arbejdsstedet, nøjagtig ligesom Bosted System gør det for borgerens dokumenter.

Gennem et arbejdsliv opsamles en del notater, referater og dokumenter, som kræver opbevaring, hvor meget af det materiale skal opbevares både hos medarbejderen og hos lederen.

I Socialt Leder Forum har en gruppe ledere derfor sat sig sammen og her er en række gode ideer, som vi gerne vil have, at Team Online arbejder videre med.

Rom blev hverken drukket eller bygget på en dag. Men ledere i Socialt Leder Forum vil gerne være med til at videreudvikle et godt produkt, så der kan spares endnu mere tid på det enkelte bosted, og vi indgår gerne i et samarbejde om udviklingen.

### Skemaer

På samme måde som Magtanvendelseskemaer bliver udfyldt og sendt, kunne der være behov for at skemaer for indberetning af arbejdsulykker og andet lå i Bosted System.

### Spørgeguide

En spørge- og samtaleguide kan også være en del af Bosted System, ligesom systemet kunne være stedet, hvor alle referater og notater opbevares.

### MUS-samtalerne

På mange arbejdspladser afholder man MUS-samtaler, dvs. medarbejderudviklingssamtaler. Her evaluerer medarbejder og leder den hidtidige indsats, samarbejde, fremtiden m.v. Disse handleplaner kunne håndteres i Bosted System, og der kunne løbende ske en opfølgning.

### Lønsamtaler

De fleste overenskomster indeholder nu en passus om, at der mindst en gang årligt skal afholdes en såkaldt lønsamtale. En samtale der for leder og medarbejder kan afklare forventningsniveau til løn og indsats. Lønsamtalen bør kunne dokumenteres i Bosted System, så medarbejderen er klar på, hvilke kompetencer der bør udvikles, og medarbejder og leder kan reflektere over, om indsats og løn er i balance.



” Bosted Systemet er i forvejen eminent til at håndtere handleplaner og delplaner, så hvorfor ikke bruge dette stærke værktøj til MUS-samtalerne? ”

” Det kunne være godt, at alle dokumenter kunne opbevares elektronisk her, så de var ved hånden, når der var brug for dem - og begge parter havde tilgang til dem. ”

### Uddannelsesplaner

En hel del tilbud har som led i deres personalepolitik indført uddannelsesplaner. Det betyder at der er aftalt at alle medarbejdere skal have en individuel plan for efteruddannelse. Også i denne situation ville det være tidsbesparende for medarbejder og leder, at materialet var samlet et sted.

### Kompetencebeskrivelser

Mange tilbud bruger profiloplysningerne om den enkelte medarbejder i Bosted System til i et faneblad at beskrive den enkelte medarbejders kompetencer. Disse oplysninger bør på en eller anden måde indgå i en base over de kompetencer, medarbejderne i hele organisationen har på et givet tidspunkt.

### APV

I alle tilbud er der krav om at der med jævne mellemrum laves en APV, Arbejdspladsvurdering. Det kunne være dejligt, hvis undersøgelserne, der danner grundlag for udarbejdelsen, kunne indtastes digitalt i det program man anvender dagligt, og det kunne let ske løbende over nogle dage, så der ikke skulle afsættes ekstra tid til at få udarbejdet et stort skema.

### Planlægningsværktøj

Det ville være godt, hvis Bosted System kunne tilføjes et værktøj, hvor man kan tilrettelægge den enkelte medarbejders tid over en lidt længere tidshorison. Gennem året er der en række skal-opgaver, der skal løses. De fleste opgaver skal forberedes i god tid, og det indebærer ofte, at der skal indkaldes flere mennesker, bookes lokaler og træffes aftaler. Planlægningsværktøjet skal være indrettet, så lederen kan følge med i, hvor langt medarbejderen er nået, og hvor der evt. er behov for sparring.

### Online-møder

De årlige handlemøder, hvor man samler behandlere, pædagoger, medarbejdere fra andre tilbud (beskæftigelse og fritid), sagsbehandler fra betalingskommuner, pårørende og borgere er vigtige. Kvaliteten af mødet højnes, hvis så mange involverede som muligt er med. Men det er dyrt, fordi mange skal rejse langt for at kunne deltage i mødet. Man kunne med fordel lave mødet som webmøder, hvor deltagerne kunne blive sidende, hvor de var og deltage fuldt ud.

3.28

# Version 3.28

## Bosted System opdatering

### Nyt modul: Planlægning

Planlægningsmodul er en sammenskrivning af modulerne "Plejeplaner", "Dagbogsplaner" og "Afdelingsplaner". Modulet giver mulighed for at definere en række opgaver, der skal udføres i dagligdagen, og kan dermed fungere som en huskeliste på afdelingsniveau. Der kan kobles opgaver på beboere og afdelinger, og man kan angive, at hver opgave skal afsluttes med et dagbogsnotat. Opgaverne kan vises på startside i systemet for nemt og hurtigt overblik.

### Medicinovervågning

Der er udviklet nye funktioner til medicinovervågningen, således at man kan opsætte flere alarmer/overvågninger. Det er nu muligt at definere hvor mange minutter medicinudleveringen må være overskredet, før der sendes e-mail ud til kontaktpersonen. Derudover kan man definere indhold i e-mail, bl.a. kontaktperson, medicin-kontaktperson, udleveringstidspunkt, borgerens afdeling, medicin-navn, samt mulighed for at oprette automatisk opgave i systemet.

## inCorp Portal opdatering

### Fakturering og søgning i tolkemodul

Systemet genererer automatisk fakturaer for alle godkendte bookinger i systemet, så de kan sendes til økonomisystemet (KMD Regningsdebitor). Der er også kommet forbedrede søgemuligheder, bl.a. søgning på sprog, bookingnr., cpr-nr., m.m.

### Acadre

Mulighed for autoprofiler så journalkode, facet og kassationskode som standard knyttes til paragraffen.

### Sagsmodul

Når afgørelsen og leverandørindsatsen er lavet i inCorp og borgeren skubbet ned i Bosted System med en forespørgsel, er det muligt for brugere i Bosted System at se en liste over afgørelser til Bosted System på fanen "Administrative forhold" på borgerens stamkort.

Når leverandørindsatsen er oprettet, kan man, hvis man har Single Sign-On adgang til sine Bosted systemer, klikke på globus ikonet ud for leverandørens navn. Det virker kun for de leverandører, hvor der er tilknyttet et tilhørende Bosted system.



# Nyt kursuskatalog

Team Online har udarbejdet et nyt kursuskatalog til dokumentationssystemet Bosted System og myndighedssystemet inCorp Portal.

Kataloget indeholder en beskrivelse af de mange forskellige kurser, som Team Online tilbyder. Kurserne er systemorienterede og har alle et solidt fagligt udgangspunkt, da de tager afsæt i de faglige metodikker inden for

området. Samtidig har vi på alle kurser fokus på, hvordan faglige metodikker bedst muligt it-understøttes i hverdagen.

Kursuskataloget har til formål at understøtte en implementeringstankegang, hvor der er lige stort fokus på forberedelse, implementering og opfølgning.

## Få fat i kursuskataloget!

Kataloget kan tilgås digitalt i systemet via knappen "Hjælp" fra værktøjslinjen i dit Bosted System, ligesom du kan bestille en printkopi ved at sende en mail til [kursus@bosted.net](mailto:kursus@bosted.net).

## Populære kurser



### Effektmåling med Indikator

Modulet Indikator i Bosted System giver mulighed for at effektmåle på indsatsen over for borgeren. Flere og flere tager metoden i brug, som en måde at skabe evidens i forhold til deres faglige indsats og anvendte pædagogiske værktøjer. Det anbefales, at man overvejer grundigt, hvilke parametre der skal måles på overfor borgeren, og derfor er der mange, som gør brug af Team Onlines konsulenter, som er specialister inden for området.



### Bosted Planer

Arbejdet med planer, herunder individuelle pædagogiske planer, og mål og delmål, er centralt i Bosted System og derfor også et af vores mest populære kurser. Kurset giver en grundig gennemgang af arbejdet med planer i systemet samt nogle af de metodiske overvejelser i forbindelse med planer. På kurset undervises der også i, hvordan man bedst muligt får koblet sin daglige dokumentation op på mål og delmål i planerne og får fulgt op på disse.



### Bosted Medicin

Bosted Medicin er et af de mere omfattende moduler i Bosted System, og derfor er der mange, som har stor glæde af undervisning i de mange muligheder i modulet.

På kurset får man det optimale ud af systemet i forhold til medicin håndteringen, og en grundig indføring i bl.a. oprettelse af recepter, medicinudlevering, medicininstruks og PN-medicin.



# Bliv bedre til Bosted System

## Lær at udnytte Bosted System optimalt på et åbent kursus hos Team Online

- Bliv introduceret til de nyeste funktionaliteter i bl.a. medicin og planer i Bosted System
- Mulighed for nye medarbejdere for at blive introduceret til Bosted System
- Administratorkurser hvor du lærer at konfigurere og tilpasse Bosted System

### Læs mere på:

[www.teamonline.dk/bosted/uddannelse](http://www.teamonline.dk/bosted/uddannelse)

## Åbne kurser hos Team Online i Odense:

### Brugerkurser (6 timer)

<del>April 19.</del>	<del>Maj 9.</del>	<del>September 12.</del>	<del>November 13.</del>
--------------------------	-----------------------	------------------------------	-----------------------------

### Administratorkurser (6 timer)

<del>April 18.</del>	<del>Juni 7.</del>	<del>August 15.</del>
--------------------------	------------------------	---------------------------

### Medicinkurser (3 timer)

<del>Maj 8.</del>	<del>September 20.</del>
-----------------------	------------------------------

### Plankurser (3 timer)

<del>Maj 8.</del>	<del>September 20.</del>
-----------------------	------------------------------

HEL DAG  
**1.195,-**

HALV DAG  
**895,-**

\*Ved køb af både plan- og medicinkursus afholdt samme dag er prisen 1.195,-

SPAR\*  
**595,-**

