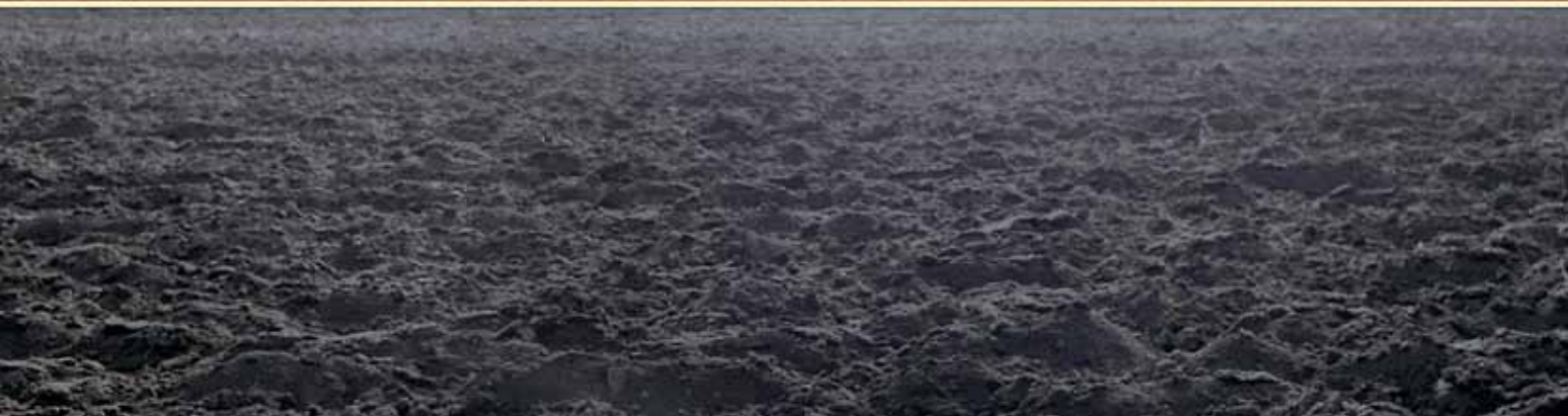


LYS OVER LOLLAND

2012



VELKOMMEN

Lys over Lolland takker alle sponsorer og samarbejdspartnere for bidrag og stor opbakning til Lys over Lolland 2012. Stor tak til alle frivillige hjælpere.

En særlig tak til

Kulturministeriet
Lolland kommune
Guldborgsund kommune
REFA
Museum Lolland-Falster
Lena og Ebbe Frahm
Pia og Martin Skibsted
Danske Bank
Autocentro A/S
2010 - Velsmag ad Libitum
Club 1 Reklamebureau
MultiCenter Syd
Sax-Trans
Zentropa
SF Film
Nordisk Film
Malerfirmaet Grunth Hansen ApS
Senf Telt og Serviceudlejning
KB Skilte
Dem fra Nordlunde ApS
Hercules Produktion ApS
Antik Borella
Show Tech I/S
Nakskov Turistbureau
Lollands Bank
Vesterborg Gartneri
Pederstrup Efterskole
Femern Belt Development

Sponsorater, der indgår efter trykningen af programmet, kan ses på sponsorræggen til Lys over Lolland og på www.lysoverlolland.dk

Forsidefoto: Carina Jo Sivager



Finn Brasen

30. august - 9. september 2012

Lys over Lolland kan i år fejre 15 års jubilæum på stedet hvor det hele begyndte, nemlig Pederstrup. Visioner og kunst i uventede omgivelser har fra starten været drivkraften for Lys over Lolland. Derfor er det en glæde i vores jubilæumsår at fylde det område med kunst og kultur, hvor en af landets mest fremsynede personligheder C.D.F. Reventlow, levede og tog sine kampe. Et frugtbart samarbejde med Museum Lolland-Falster har givet os adgang til at indhulle museet i en nutidig fortælling gennem kunststillingen "spejlinger", mellem nutid og fortid.

Vi er i år også taget over vandet til vores naboer på Fyn, hvor et samarbejde med Skulpturstøberiet i Svendborg har gjort det muligt at udstille skulpturer i parken og vise den markante særudstilling i Herskabsstalden med kunstnere, der er tilknyttet støberiet.

Lys over Lollands liv har været et farverigt projekt med stor spændvidde og lokal forankring. De første år på Pederstrup blev Operaen "Rottesken" og balletten "Sommerfugle" opført i en gammel lade på den nærliggende Avlsgaard, som vi også indrettede til biograf. Der var kunststillinger i Ridehuset, og i parkens sø tumlede havfruer forførelserisk i sommernatten.

Vi har gæsteoptrådt i de spændende nedlagte Sukkerfabrikker i Sakskøbing og Holeby, hvor kunstnere ligefra Sankt Petersborg over Baltikum til Finland og Island, sammen med danske kunstnere har skabt magiske kunstoplevelser. Det smukke, ubeboede Øreby slot blev åbnet med syngende kvinder i vindueskarmene, og kunst fra Danmark og Berlin fyldte slottets sale. "Kunst til Kanten" fik betydning det år, hele havneområdet i Rødbyhavn blev inddraget, og de underjordiske beskyttelserum og siloerne på havnen blev omdannet til galleri og koncertsal.

Grunden til, at det hele har kunne lykkes, er en enestående opbakning fra utroligt mange mennesker, der gennem årene har engageret sig både politisk, økonomisk, kunstnerisk og menneskeligt. Fællesnævneren for alle har været at gøre det umulige muligt!. Det er den styrke, der er fundamentet i Lys over Lolland.

Velkommen

Susanne Grue Jørgensen
Kunstnerisk leder

Lys over Lolland
på Pederstrup

Det er noget, vi har drømt om siden Museum Lolland-Falster blev sammenlagt med Reventlow-museet Pederstrup i juni 2010.

Når Lys over Lolland kommer forbi, bliver der ikke bare kastet lys over kunst og kultur, men også over det sted kunstfestivalen afholdes. Det er derfor en enestående chance for os, når Lys over Lolland nu vender tilbage til startstedet.

Museum Lolland-Falster har store planer for Reventlow-museet, og med Lys over Lollands fokus på Reventlow spejlinger, bliver der rig mulighed for at afprøve forskellige nye og spændende formidlingsformer. Vi er spændte på jeres reaktioner på museets nye klæder under Lys over Lolland.

Rigtig god fornøjelse med besøget på Lys over Lolland og Reventlow-museet Pederstrup.

Ulla Schaltz
Museumsdirektør

PROGRAM

Udstillingerne er åbne dagligt kl. 10.00 - 19.00,
på åbningsdagen kl. 18.00 - 19.00. Entré 50 kr.

TORS DAG 30. AUGUST

Kl. 16.00

Åbning af Lys over Lolland på Pederstrup for inviterede gæster.

**Kl. 20.00 KONCERT
LIS SØRENSEN**

Pris: 285 kr.

STED: Ridehuset

Åbningskoncert med Lis Sørensen og band.

FREDAG 31. AUGUST

Kl. 20.00 KABARET GLIMT

Pris 195 kr.

STED: Ridehuset

En kabaret med spektakulær luftakrobatik.

LØRDAG 1. SEPTEMBER

**Kl. 19.00 SPISEFORESTILLING
LAND SKAB | MAD KASSE**

Pris 475 kr., ekskl. drikkevarer

STED: Ridehuset

Madeleines Madteater har skabt en eventyrlig madevent, hvor man træder ind i Reventlow's tre magiske haver.

SØNDAG 2. SEPTEMBER

**Kl. 20.00 FILM FORPREMIERE
MARIE KRØYER**

Pris 95 kr.

STED: Ridehuset

Forpremiere på Bille August's store danske film "Marie Krøyer".

MANDAG 3. SEPTEMBER

**Kl. 17.00 FOREDRAG
SPEJLINGER AF DIGITALE
MEDIER, BØRN & UNGE**

Pris 50 kr.

STED: Ridehuset

Søren Schultz Hansen beskriver sammenhænge og betydninger for børn og unges brug af digitale medier.

**Kl. 20.00 RUNDVISNING &
CEMBALOKONCERT**

Pris 95 kr.

STED: Reventlow-Museet

Rundvisning i udstillingen "Spejlinger" på Reventlow-Museet. Aftenen slutter med koncert med på museets cembalo.

ONSDAG 5. SEPTEMBER

**Kl. 20.00 KONCERT
MC EINAR**

Pris 175 kr.

STED: Ridehuset

MC Einar med jazztrioen KunTakt.

TORS DAG 6. SEPTEMBER

**Kl. 20.00
UDENDØRS FORESTILLING
DODEKALITTEN**

Pris: 85 kr.

STED: Reventlowparken

Magisk aften i parken arrangeret af Gunner Møller Pedersen.

FREDAG 7. SEPTEMBER

**Kl. 20.00 FILM FORPREMIERE
JAGTEN**

Pris 95 kr.

STED: Ridehuset

Forpremiere på den prisbelønnede film "Jagten" af Thomas Vinterberg.

LØRDAG 8. SEPTEMBER

**Kl. 20.00 KONCERT
POUL DISSING &
BENNY ANDERSEN**

Pris 250 kr.

STED: Ridehuset

En unik og poetisk koncert med Poul Dissing og Benny Andersen med musikere.

SØNDAG 9. SEPTEMBER

**Kl. 15.00 TEATER
PAOLO NANI**

Pris 85 kr.

STED: Ridehuset

Soloforestillingen "Jekyll og Hyde" af klovn og mimeren Paolo Nani.

**Kl. 20.00
AFSLUTNINGSKONCERT
STINE HENRIKSEN
& KJØLBYS KVARTET**

Pris 185 kr.

STED: Ridehuset

Dynamisk koncert, hvor Stine Henriksens smukke stemme vil fylde det gamle Ridehus. Derefter fyrværkeri af Ole Olsen, Nordlys.

POSTKORT FRA LOLLAND



I museet er der til
Lys over Lolland
indrettet både en
spændende bog-
og museumsbutik.

Til aftenforestil-
lingerne kan man
købe drikkevarer i
Lys over Lollands bar
i Ridehuset.

Hvid/Bille udgiver deres nye CD album lørdag den 1. september. Det sker på Lys Over Lolland kl. 11.00 i Ridehuset.

Albummet hedder "Postkort fra Lolland" og er et temaalbum med danske sange om Lolland. Hvid/Bille er en guitar duo der skriver gadehjørne-musik inspireret af folk og fransk sigøjner jazz, og duoen giver musikalske indslag i forbindelse med udgivelsen af deres cd.

www.hvidbille.dk Fri entré.

1. SEPTEMBER

Lys over Lollands udstilling "Spejlinger" på Reventlow-Museet er inspireret af bogen "10 historier om Reventlow", skrevet af John Erichsen i 2000. Hver historie belyser væsentlige aspekter af C.D.F. Reventlows person og alsidige virke, og tilsammen danner de en mosaik af fortællinger, der tegner et billede af den store statsmands stærke og komplekse personlighed.

I udstillingerne i museets stuer, sale og kamre kan publikum gå på vandring i tid og rum og reflektere over fællestræk i fortid og nutid. De inviterede samtidskunstnere udstiller deres kunst i hele bygningen fra de middelalderlige kældre til loftets pulterrum i overraskende samspil med bygningen og udvalgte genstande fra museets samling.

C.D.F. Reventlows (1748-1827) virke var vidtfavnende og allestedsnærværende – fra bøndernes vilkår over skovenes udvik-

ling og omsorgen for en stor familie. Som eventyrenes fortryllede spejle viste hans visioner og arbejde antydninger til det moderne samfund, som først årtier senere blev en realitet. Den travle statsmand arbejdede det meste af sit liv i regeringskontorerne i København. I 1813 trak han sig tilbage til sit elskede Pederstrup, hvor han i sin alderdom kunne hellige sig sine bønders trivsel og uddannelse, forbedringer af landbruget og ikke mindst ombygningen af Pederstrup. Delagtiggjort i alt fra ansættelse af jordemødre til udbredelsen af poplerne i markskel og hegn viste C.D.F. Reventlow vejen frem for det danske samfunds udvikling.

Læs mere om Pederstrups historie på www.museumlollandfalster.dk



Finn Brasen

SPEJLINGER



KUNSTNERE PÅ UdstILLINGEN SPEJLINGER

Ingemann Andersen

Steen Ipsen

Martin Bigum

Frank Fenriz Jensen

Gitte Bjørn

Anita Jørgensen

Mini Blume

Kit Kjærbye

Teodor Bok

Carsten Krogstrup

Jørgen Falch Christiansen

Hans Meyer Petersen

Michael Dunk

Erik Rasmussen

Erik A Frandsen

Guiditta Rustica

Keld Hansen

Carina Jo Sivager

Gregers Heering

Sys Svinding

Steffan Hørrik

Trine Søndergaard

Nicolai Howalt

Inge Lise Westman

MERE INFORMATION OM KUNSTNERE PÅ WWW.LYSOVERLOLLAND.DK

Udstillingen Spejlinger på museet er en salgsudstilling.



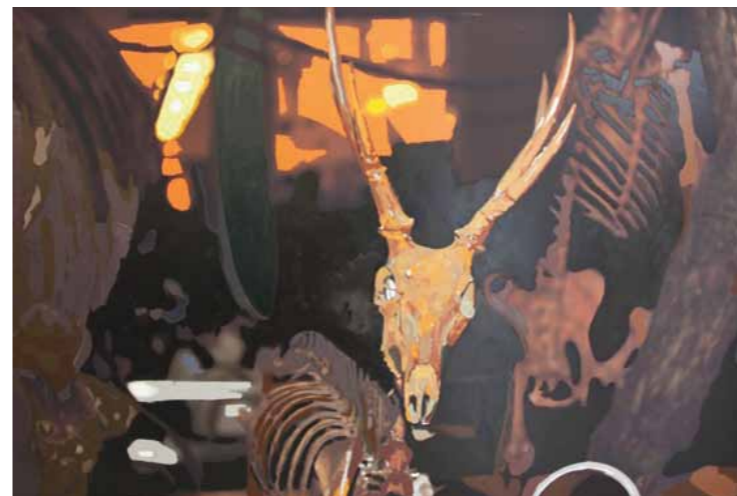
Carsten Krogstrup ▲

Erik A. Frandsen ▾



Sys Svinding ▲

Guiditta Rustica ▾





Gregers Heering ▲



Carina Jo Sivager ▲

Michael Dunk ▼



Trine Søndergaard & Nicolai Howalt ▲



Gitte Bjørn ▲



Hans Meyer Petersen ▲



Ingemann Andersen ▲



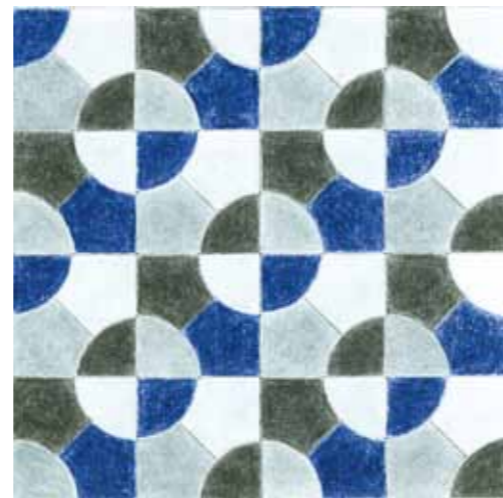
◀ Mimi Blume



◀ Anita Jørgensen



Jørgen Falch
Christiansen ▶
◀ Steffan Herrik



Keld Hansen ▲



Frank Fenriz Jensen ▲

◀ Steen Ipsen

Martin Bigum ▶



Martin Bigum tegner hos mormor og morfar, Kanalvej 18, Grænge. ca. 1969.



▶ Trine
Søndergaard

Teodor Bok



Kit Kjærbye



Erik Rasmussen

SKULPTUR I PARKEN

Finn Brasen

Thomas Kadziola
Peter Hesk Møller
Hanne Warming
Keld Moseholm
Jette Melgreen

MERE INFORMATION OM
KUNSTNERNE PÅ
WWW.LYSOVERLOLLAND.DK

Også i Reventlowparken mødes fortid med nutid, når området under Lys over Lolland bliver indrettet til udendørs galleri. Det yndede udflugtsmål omdannes til en skulpturpark. Her bidrager anerkendte kunstnere til områdets fortælling ved at udstille deres skulpturer i den lokalhistoriske ramme og give nyt perspektiv til historien.

I 1871 etablerede Ferdinand greve Reventlow kontakt til den tyske landskabsarkitekt F.J.C. Jürgens med henblik på en omlægning af parken omkring Pederstrup. Men først i 1877 kunne græsset sås i haven, der nu havde fået karakter af en stor herskabelig park med udsigt over søerne og med fokus på sjældne træer og buske.

Allerede mens Pederstrup endnu var i Reventlow-slægtens eje blev parken benyttet af lokalbefolkning i de perioder, hvor ejeren ikke beboede hovedbygningen. Ved museets åbning i 1940 blev parken endelig åbnet helt op for besøgende. Parken er i dag underlagt en naturfredning.

Skulptur-udstillingen i parken er blevet til i samarbejde med Skulpturstøberiet, Svendborg



◀ Kjeld Moseholm



◀ Peter Hesk Møller



Jette Melgreen ▲



◀ Hanne Warming

Thomas Kadziola ▶



PETER ØDEGAARD



Peter Ødegaard er opvokset på Lolland, og har tidligere deltaget med udstillinger til Lys over Lolland i Ridehuset og på Frilandsmuseet.

RIDEHUSET

Ridehuset er under Lys over Lolland lokalitet for events, koncerter og filmpremierer. Med dette spejles tidligere tiders anvendelse af bygningen som kulturelt samlingspunkt på egnen.

Ridehuset blev opført i 1872 af den sidste greve på Pederstrup, Christian Einar greve Reventlow, formentlig efter tegninger af den lokale muremester i Naskov C.P. Wienberg.

Bygningen fungerede frem til familien Reventlows afhændelse af de lollandske besiddelser i 1930'erne som privat Ridehus og ramme for den sidste greves store passion for ridesporten og hesteavl.

I 1938 påbegyndte man en større renovering af bygningen, så den kunne bruges til store selskaber og festlige anledninger. Folkelighed, fester og glade dage prægede Ridehuset op gennem 1950'erne, 60'erne og 70'erne, hvor periodens store

musiknavne indbød til dans og sværmeri i den store ridehal. I begyndelsen af 1980'erne var Ridehuset i overhængende fare for nedrivning pga. forfald. Takket være et stort lokalt engagement blev bygningen reddet og sat i stand. Det folkelige engagement blev organiseret i "Reventlowparkens Støttekreds", der siden har bidraget til det fortsatte liv i Ridehuset.

Finn Brasen



LYS OG SKYGGE

Intense stemninger. Beåndede steder der sitrer af liv. Lysets leg med skyggen. Men også skønhed, glæde og alvor. Dette er essensen af Peter Ødegaards udstilling i og omkring Drivhuset i Reventlowparken ved årets Lys over Lolland. Peter Ødegaard betragtes som en af de dygtigste blomsterkreatører i Sverige, hvor han er bosat. Hans sans for at lave blomster-tab-

leauer om til små scenografier har gjort, at han i dag også arbejder med at iscenesætte rumlige miljøer.

Udstillingen består af både en ydre og indre rejse. En samling af tanker og refleksioner og ikke mindst mødet med magiske steder i forskellige dele af verden. Drivhuset iscenesættes med mættede stem-

ninger, hvor billeder og grafiske collager ledsager beskueren på rejsen.

Her indbydes til en samtale mellem natur og billeder. "Lys og Skygge" er lavet i samarbejde med fotografen Per Ranung og illustratoren Maria Nygård, som også har været med til at skabe Peter Ødegaards aktuelle bog, der bærer samme navn.



CHRISTIAN LEMMERZ

Særudstilling i herskabsstalden

På afstand ligner Christian Lemmerz' skulpturer nogle, man kunne møde i Glyptotekets højloftede haller. De er udført i klassiske materialer som marmor og bronze, de emmer af træfsikker teknik, og manden bag har da også en klassisk billedhuggeruddannelse fra Carrara i Italien med sig i bagagen. Men når man kommer tættere på skulpturerne, står det klart, at der er tale om "forgiftede chokolader", som Lemmerz selv udtrykker det.

Siden sin debut i 1982 har Christian Lemmerz været draget af døden, det erotiske univers og forgængelighed, og det var da også en række rådne grisekroppe der slog hans navn fast med syvtommersøm

for snart 20 år siden, da kunstneren udstillede dem til stor forargelse på Esbjerg Kunstmuseum. Provokationen er ikke et mål i sig selv, men at kunst skal være radikal, hersker der ingen tvivl om hos Christian Lemmerz. "Jeg kan godt selv se, at jeg ikke er nogen blomstermaler," udtalte Lemmerz således til Politiken i forbindelse med åbningen af en stor udstilling på Aros sidste år. Blomster kan man jo altid se, lyder retorikken. Lig, derimod, er ikke et hverdagssyn, og døden fascinerer netop Lemmerz, fordi det står som det Absolutte i vores liv. Det, som ingen kender.

Christian Lemmerz er udover sine skulpturer kendt for såvel sine tegninger, performances og installationer, og hans kunst er i dag repræsenteret på alt fra Statens Museum for Kunst til The Saatchi Collection i London. I 2010 blev Lemmerz tildelt den livsvarige ydelse fra Statens Kunstfond, ligesom han har modtaget Thorvaldsen Medaillen, den højeste udmærkelse fra Det Kongelige Danske Kunstakademi.

Til Lys over Lolland har Christian Lemmerz sammensat en særudstilling, der viser en række af hans bronzeskulpturer og tegninger, der vises i Herskabsstalden.

TORSDAG 30. AUGUST

LIS SØRENSEN KONCERT • KL.20

Lis Sørensen åbner ballet, når hun som en gestus til Lys over Lolland kommer for at dele ud af sin særegne live-energi. På åbningsaftenen danner det Reventlow-ske Ridehus rum for et brusende bud på hendes musikalske favntag med kærligheden.

Sangerinden behøver vel næppe nogen præsentation, da titler som "Mine Øjne De Skal Se", "Tæt På Ækvator" og "Stille Før Storm" på det nærmeste er blevet en del af den danske sangskat.

Lis vil på denne aften føre publikum igennem et alsidigt repertoire, der strækker sig fra hendes tidligste sange med Shit og Chanel over flere af klassikerne og helt frem til i dag, hvor også et par af hendes nyeste sange fra det seneste album "For kærlighedens skyld" er med.

Lis Sørensen har et meget tæt samarbejde med sit orkester, og derfor er energien så intens, når hun er i sit rette element, nemlig på scenen med det garvede hold af musikere.

Ved koncerten i Ridehuset vil man kunne møde Jette Schandorf på bas, Jonas Krag og Poul Halberg på guitar samt Jan Sivertsen på trommer



FREDAG 31. AUGUST

KABARET GLIMT • KL.20

MEDVIRKENDE:

Anders Skat: Kinesisk pæl, luftakrobatik i reb, akrobatik

Michiel Van Leuwen: luftakrobatik i stropper og reb, akrobatik

Lars Gregersen: luftakrobatik i reb, slap line, sang, saxofon og bordakrobatik

*Henriette Groth: Klarinet, klaver, bratsch/viola og sang
Samt flere...*

Hvad får man, når man lader en af landets fremmeste ny-cirkus instruktører sammensætte en aften under Lys over Lolland?

En kabaret der afprøver grænserne for cirkus-disciplinernes formåen, når den blander spektakulær luftakrobatik, hæsbæsende dans, musik og ren og skær humor. En livsbekræftende ophævelse af tyngdekraften, et godt grin, svingende kabaretoner og meget mere. Kabaret GLIMT er et overflødighedshorn af et underholdningsprogram, der både får os til at gyse, grine og knibe en tåre - en smuk oplevelse der bliver ved med at gro også efter forestillingen.

Kabareten er skabt specielt til Ridehuset og Lys over Lolland.

Forestillingen er sammensat af GLIMT's kunstneriske leder Lars Gregersen, der er et anerkendt talent indenfor ny-cirkus. Ny-cirkus kompagniet GLIMT er det mest fremtrædende i Danmark og kan fejre 10 års jubilæum i år. De har henrykt publikum i det meste af Europa og Danmark med deres forestillinger.



SPISEFORESTILLING • LAND SKAB | MAD KASSE • KL.19

Reventlows magiske haver udført som spiselige landskabsmalerier



Igen i år byder Madeleines Madteater på en spiseforestilling særligt skabt til Lys over Lolland.

Scenograf Nikolaj Danielsen og hans kokke forvandler salen i Ridehuset til fantasifulde haver, hvor gæsterne kan opleve et måltid, som var det midt i naturen – en middag i det grønne - indendørs.

Med spiseforestillingen, "land skab | mad kasse" er Nikolaj Danielsen blevet inspireret af C.D.F. Reventlow som menneske, og den tid han levede i. Nikolaj sammensætter en eventyrlig mad-event, der, som han udtrykker det, "skal indtages demokratisk i tre sanselige landskaber - og opleves som tre spiselige landskabsmalerier".

I Reventlows magiske haver er der en have af lys, en frodig have med overflod af grønsager lige til at plukke og samle, og kokke står på rad klar til at omforme din høst til et måltid, og en blomsterhave med kolde, cremede desserter med blomstermag. Forestillingen bliver krydret med ord og lyd.

Nikolaj Danielsens spiseforestilling er meget mere end en kulinarisk nydelse, og den kan kun opleves denne ene gang. Madeleines Madteater har begejstret både gæster og anmeldere med forestillinger på Det Kongelige Teater, Skuespillerhuset m.m.

MARIE KRØYER • KL.20

EN BILLE AUGUST FILM

FORPREMIERE



Marie Krøyer er en stor kærlighedshistorie om to elskende, som strålede fra Skagen og ud over hele Danmark. Og de er stadig hos os. Han var sin tids måske største maler, berømt, beundret, berejst og i lange tider voldsomt syg af sin mani-depressivitet. Alle, der var noget ved musikken, ville portrætteres af Krøyer, og hans smukke kunstnerkone Marie var den ideelle hustru. Der var meget at beundre og se op til hos de to strandflanører fra kunstnerkolonien i Skagen.

Men bag facaden raser dæmonerne og slider ægteskabet op. Sørenes sindssyge er tiltagende og Marie forelsker sig i den svenske komponist Hugo Alfvén. Hun er splittet mellem sin lille familie og sin passion.

Hun vælger kærligheden, og det gør man ikke ustraffet. Bille August siger om sin film: "Marie Krøyer" er i sin fortælling, i sin form og tone, meget nordisk. Det tætte relationsdrama, hvor forholdet mellem mennesker er i fokus. Den storladne natur, og vores forhold til den, spiller også en væsentlig rolle. De dramatiske årstidsskift, lyset i konstant forandring. Isolationen kontra forløsningen."

Vi har inviteret instruktøren til at fortælle lidt om filmen lige op til visningen.

Ole Michelsen introducerer filmen.

Lys over Lolland takker SF FILM for at stille filmen til rådighed.

Ikke siden Pelle Erobreren fra 1987 har Bille August lavet en egentlig dansk film. Nu 25 år efter vender han tilbage til det stof, de mennesker og den nordiske sensibilitet, som har præget hans bedste film. Pelle Erobreren udløste en Guld Palme og fire år senere fik han den igen for den svenske Den gode vilje efter manuskript af Bergman.

MANDAG 3. SEPTEMBER

FOREDRAG OM DIGITALE MEDIER, BØRN & UNGE KL. 17-19.30 • RIDEHUSET

Med dyb indsigt i både medier, børn og unge vil forfatteren til bogen "Årgang 2012", Søren Schultz Hansen beskrive sammenhænge og betydninger for børn og unges brug af internettet og de mobile medier, og deres sociale liv nu og i den nære fremtid. Der gives en solid indsigt i hvordan børn og unge håndterer de nye dynamikker, som det voldsomme medie-

brug skaber. Et tankevækkende foredrag, som viser behovet for, at digital dannelse kommer på skoleskemaet.

Herefter filmpræsentation: Billedkunstner Mini Blume og filminstruktør Rikke Hallund står bag et billedkunstnerisk innovativt filmprojekt for, med og af børn, der aktualiserer børns

forhold til medier, kunst og kulturarv på Reventlowmuseet. Filmprojektets idé retter sig til museer og samlinger og deres formidling til børn og unge. På Lys over Lolland præsenteres 5 film skabt af 3. klasse på Steno skolen, der tydeliggør børnenes møde med kulturhistorien gennem udvalgte malerier og tegninger fra Reventlow-museets samling.



RUNDVISNING & CEMBALOKONCERT • KL. 20 • MUSEET

I skæret fra de levende lys i museets prismelysekroner, som denne aften bliver tændt, vil man kunne opleve en guidet rundvisning i udstillingerne "Spejlinger" i hele bygningen.

Efter rundvisningen vil Allan Rasmussen, som er uddannet fra Det Kgl. Danske Musikonservatoriums solistklasse med spe-

cialer i orgel og cembalo, sætte sig ved tangenterne på museets Mochac cembalo fra 1770, som netop er istandsat. Det er det ældste danskbyggede cembalo.

Til denne sjældne koncert kan man midt i kunststillingen hensætte sig i stemningen som på C.D.F. Reventlows tid.



MC EINAR MED jazz-trioen "KunTakt" • KL. 20

Moderne poesi formidlet af en velkendt vokal med groovy lydkulisse. Det er, hvad man får ved koncerten med Einar Enemark og jazz-trioen "KunTakt"

Einar Enemark er vel bedst kendt for Mc Einars "Jul det er cool". Sangen der hittede tilbage i 80'erne, og som nu er blevet en jule-evergreen.

Her godt 30 år senere har Einars sange en helt anden lyd, når han sammen med

"KunTakt" leverer en forunderlig blandinggenre, man nærmest kan kalde spoken Rap. Her er hverken tale om hiphop, jazz, pop eller spoken words, men der bliver hentet lidt fra alle genrer til at skabe små fortællende musikalske tableauer.

Enkelte af teksterne er skrevet af ordkunstneren og rapperen Per Vers, mens forfatteren Rune T. Kidde står bag størstedelen af det poetiske univers. Kidde er en ener, og sammen med Einar virker det

helt naturligt at fortælle om 'Kloakdæskler der klapper', 'Natkattetagfat', 'Tagedansernat' og 'Venus er skumfødt'.

Så er man til finurlig poesi i skøn forening med ballader og folkesangslignende elementer, er det bestemt værd at afsætte denne aften til mødet med en helt ny MC Einar i rollen som den rappende, talende, syngende fortæller, stærkt akkompagneret af den velspillende jazztrio.

DODEKALITTEN

– en magisk aften • KL. 20

”BALDUR” - Et Lolerspil.
Den første stensulptur til det store værk ”DODEKALITTEN” har billedhugger Thomas Kadziola netop færdiggjort, og den bliver for første gang udstillet på Lys over Lolland i Reventlowparken. Den ca. 7 meter høje stenstøtte med navnet ”Baldur” er den første af 12 stensulpturer, som kunstneren vil arbejde på de næste 12-14 år. Det er et enestående kunstprojekt, som skal hyldes denne aften.

Komponisten Gunner Møller Pedersen, står for den musikalske del af værket ”DODEKALITTEN”, hvor han laver tekster og komponerer musik til det store værk. Denne aften i Reventlowparken iscenesætter han en udendørs forestilling omkring stenen ”Baldur”, hvor kor, sopranen Sólrún Bragadóttir, musik og lys indgår et poetisk og nyt udtryk. Som temaet er til Lys over Lolland i år, vil fortid mødes med nutid.

Gunner Møller Pedersen var med til at starte Lys over Lolland, og har i den sammenhæng lavet væsentlige produktioner, som Operaen ”Rottesken” og Balletten ”Sommerfugle”, samt musik til ”Havfruer” af Cantabile 2.

Projektet ”DODEKALITTEN” kan man læse om på www.dodekalit.dk

STED: Reventlowparken - husk praktisk fodtøj, overtøj og evt. klapstol.

”JAGTEN” • KL. 20

EN THOMAS VINTERBERG FILM

FORPREMIERE

”Jagten” udspiller sig i en dansk provinsby op til jul. Lucas (Mikkelsen) er efter en hård skilsmisse ved at få styr på sit liv. Nyt job. Forholdet til teenagesønnen er i bedring. Og så går det galt. En bemærkning. En tilfældig løgn spredt sig hurtigt i det lille samfund. Når det er noget med børn, står vi alle ret med løftede pegefingre eller rebet til hængningen bag ryggen. Jagten er en foruroligende skildring af, hvordan løgn bliver til sandhed - en moderne fortælling om heksejagt, uretfærdighed, skyld og tilgivelse. Den beskriver, hvor skrøbeligt et fællesskab er, når tvivl og ondskab gror giftigt under samfundets gulv.

Mads Mikkelsen bakkes op af en stribe talentfulde spillere: Susse Wold, som vi ikke har set i film siden 1985. Thomas Bo Larsen, trofast Vinterbergmand. Lars Ranthe, nyligt præmieret med Bodil og Robert for ”Dirch”. Manuskriptet er skrevet af instruktøren og Tobias Lindholm.

Zentropa har produceret og med stor gavmildhed stillet filmen til rådighed for Lys over Lolland. Også tak til Nordisk Film. Vi er spændte og stolte.

Ole Michelsen introducerer filmen.



Det er 14 år siden Thomas Vinterberg rystede Cannes Filmfestivalen med det hårresende familiedrama Festen. I år vendte han tilbage med endnu et eminent drama, som i den grad bevægede det forkælede og godt vante publikum i Cannes. Mads Mikkelsen modtog prisen som 'Bedste Mandlige Skuespiller'. Det er første gang nogensinde, den pris går til en dansker. "Jagten" modtog hele to priser yderligere, og allerede under festivalen blev filmen stort set solgt til hele verden. Det sker kun, når man har en vare i topkvalitet.

POUL DISSING & BENNY ANDERSEN • KL.20

Her bydes på en af de sjældne poetiske aftner, når to af Danmarks helt store navne inden for sang og vise-traditionen er på programmet.

Povl Dissing har sammen med Benny Andersen henrykt danskerne siden 1973, hvor pladen "Svantes Viser" udkom. Dengang vidste man ikke som nu, at pladen indeholder et udødeligt repertoire af sange og viser. Et materiale der med humor, skæve synsvinkler og små puf til danskernes dobbeltmoral, giver os et eventyrligt billede af den ellers så almindelige hverdag.

Hvem andre kunne dog finde på at lave et omkvæd som "og om lidt er kaffen klar", og herved sætte en lille glædesspire i verden?

Dissings og Andersens magi kan opleves live til Lys over Lolland, når vi denne aften, ved deres hjælp, kommer helt tæt på poesien i egen hverdag.

Povl Dissing har i sine fortolkninger en ligefremhed og en ærlighed, der rammer

publikum lige midt i sjælen. Og ingen kan, som Benny Andersen drejer det danske sprog i nye og uventede retninger.

Det er Jens Jepsen på bas og Morten Lund på trommer der musikalsk indrammer troubadouren Dissing's sang og den underspillede humor og kærlige varme, hvormed Benny Andersen underfundigt italesætter danskernes liv.



PAOLO NANI - Jekyll & Hyde • KL.15

Den prisbelønnede herboende klovn og mimiker Paolo Nani kommer med sin nyeste soloforestilling "Jekyll og Hyde" "Jekyll og Hyde" er en kropslig og komisk præstation i særklasse. Det er en visuel forestilling, hvor mimik, bevægelse og timing i samspil med en fantasifuld scenografi og lydeffekter får de mest utrolige ting til at ske for øjnene af publikum!

I forestillingen følger vi den lidt overvægtige professor og hans problemer med at præsentere sit mesterværk. Drevet af ønsket om anerkendelse og succes eksperimenterer han med sig selv, og det får uforudsigelige konsekvenser...

Paolo Nani er vinder af European Comedy Awards, Tyskland og Roner Sur Prize, Italien.



Forestillingen er for voksne og større børn

AFSLUTNINGSKONCERT • KL.20

Sangerinden Stine Henriksen og Mads Kjølby's Kvartet vil afslutte årets Lys over Lolland med en farverig og svingende buket melodier fra de sidste tre årtier. Stine Henriksen og bandet har for nylig turneret i Rusland og vakt begejstring med deres bløde jazzede fortolkninger af Burt Bacharach, Janet Jackson og velkendte, elskede musical-evergreens.

Stine Henriksen, som er falstring, har baggrund i musicalgenren og har medvirket i flere af de store opsætninger. Senest

hovedrollen i Mamma Mia, som blev varmt modtaget i Århus Musikhus sidste år. Stine Henriksen spiller sammen med en udsøgt kvartet af musikere fra den skandinaviske jazzscene.

Mads Kjølby på guitar fra Danmark, den svenske pianist Fabian Kallerdahl, danske Thomas Ovesen på bas og trommeslageren Snorre Kirk, Norge.





I den smukke bindingsværkslænge i Reventlowparken, som oprindeligt var vaskerhus, har kokken Susanne Bruun sin stemningsfulde café, der er opkaldt efter C.D.F. Reventlow.

Under Lys over Lolland kan man både ude og inde nyde kaffe & the med lækre kager, øl, sodavand og vin, samt hjemmelavede frokost- og middagsretter tilberedt af de bedste råvarer.

Bordbestilling på
tlf. 25 37 95 82

Cafeen er åben dagligt fra 10.00 - 22.00.
Køkkenet lukker kl. 20.00.

CAFE C.D.F.

BØRNEHUS

**KUNSTNERISKE OG
KULTURHISTORISKE
SPEJLINGER**

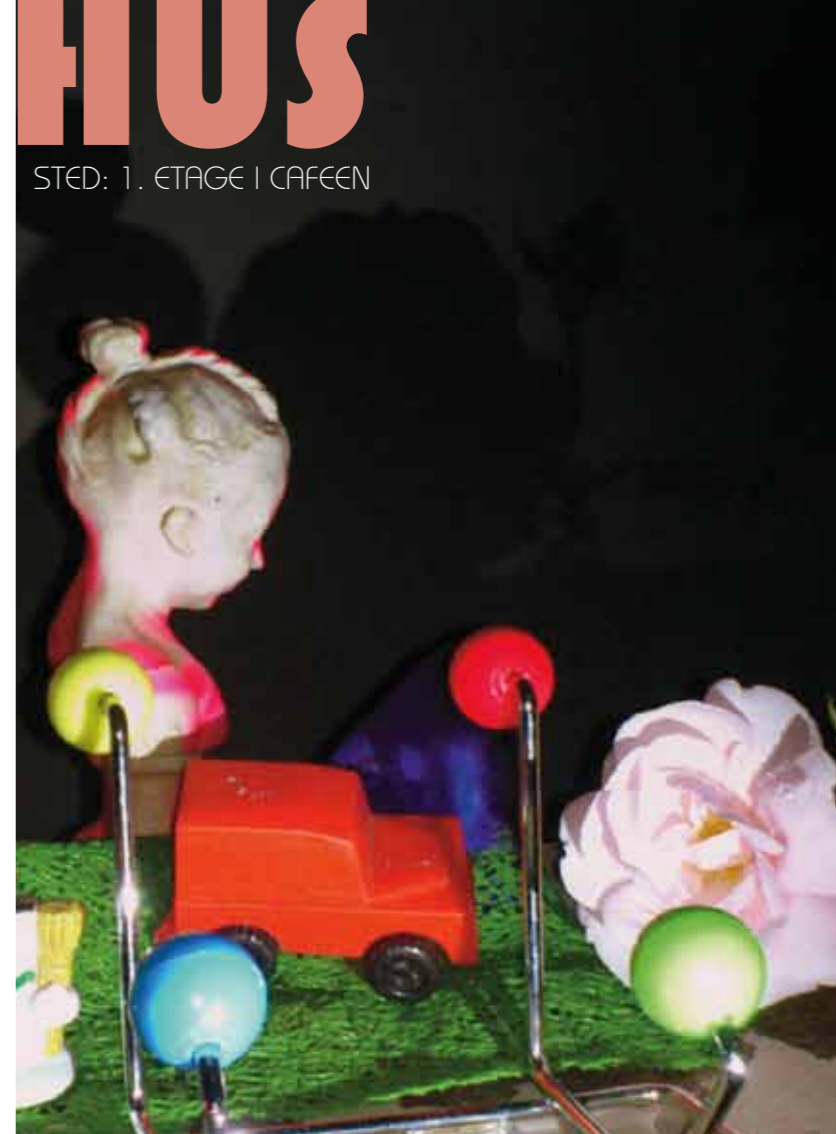
STED: 1. ETAGE I CAFEEN

At tilhøre en kultur er først og fremmest at indgå i menings- og tolkningsfællesskaber. Derfor vil de kunstneriske og kulturelle aktiviteter i "børnehuset" på Lys over Lolland give en unik mulighed for at medvirke til "at bidrage" og "at sætte spor".

Lys over Lollands børnehus vil være et samspil med de udstillede kunstværker, og stedets kulturhistorie.

Kom og deltag med professionelle kunstnere fra Lolland Billedskole i børnehuset i weekenderne 1-2 september og 8-9 september fra 12-15 (lørdag og søndag).

Der vil blive arbejdet med:
Foto, prismekroner i skrot og genbrugsdesign, interaktivt skyggespil med papirklip og lysdesign, billedjagt, samt dukkeforvandlinger, - en spejling af samtiden.



DELIKATESSEMARKEDET ER LØRDAG 8. SEPTEMBER OG SØNDAG 9. SEPTEMBER FRA KL.12.00 - 17.00

DELIKATESSER

Sensommer er varme, krydrede dufte og nyvunden energi. Det er her, vi høster mange af de skønne råvarer, Lolland og Falster har at byde på.

Dette fejres med et særligt delikatessemarked, der strækker sig over den sidste weekend under Lys over Lolland. Markedet blander kulinariske oplevelser med kunst, musik og underholdning.

Lys over Lollands event er en ny måde at tænke marked på, hvor udstilling, underholdning og delikatesseboder blandes i en scenografisk ramme i parken.

Her finder man et udbud af lokale fødevarer, som er i særklasse, og får mulighed for at møde de mennesker der står bag produkterne. Programmet krydres bl.a. af en forestilling med komikeren og mime-

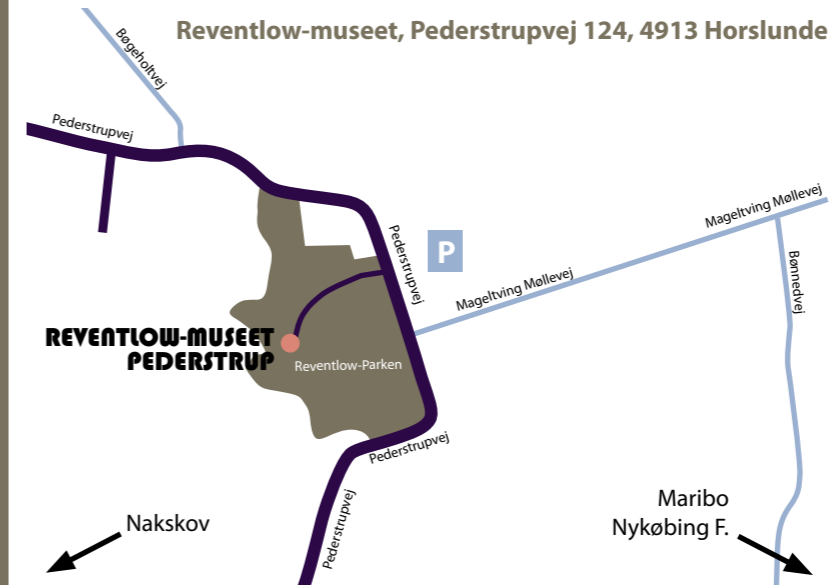
ren Paolo Nani, samt indslag med musik og artisteri.

Som besøgende vil man derfor kunne vandre ind og ud af skulpturudstillingen i Reventlowparken, opleve Peter Ødegårds udstilling i drivhuset og blive inspireret af de spændende, produkter der er på markedet.



Finn Brasen

Læs om de producenter der deltager på www.lysoverlolland.dk



Billetter til events kan købes i forsalg på disse turistbureauer:

Nakskov Turistbureau
Axeltorv 3, DK-4900 Nakskov
Telefon 5492 2172
visitnakskov@lolland.dk

Maribo Turistbureau
Torvet, DK-4930 Maribo
Telefon 5478 0496
visitmaribo@lolland.dk

Sakskøbing Infohus/Turistbureau
Torvet 1, DK-4990 Sakskøbing
Telefon 5470 5630
visitsakskoebing@hotmail.com

Nykøbing Falster Turistbureau
Færgestræde 1a, DK-4800 Nykøbing F.
Telefon 5121 2508
turist@museumlollandfalster.dk

Turistbureauerne sender billetter over hele landet mod gebyr 10 kr. pr. billet.

Evt. resterende billetter kan købes ved indgangen til Ridehuset.

Offentlig transport, se mere på:
www.rejseplanen.dk (tog og bus)
www.regionstog.dk (tog)
www.moviatrafik.dk (bus)

FLEXTUR

Lolland Kommune har netop oprette "Flexitur", så man nu kan bestille biltransport til og fra Lys over Lolland.

Man kan bestille Flexitur alle dage mellem kl. 8-16 på tlf. 7026 2727.

Turen skal bestilles 2 timer, før man ønsker afhentning. Seneste afhentning er kl. 23.00.

Læs mere på
www.moviatrafik.dk/flexitur.

Flexitur kan ligeledes bestilles over internettet og betales med Dankort.

INFO

UDSTILLINGERNE

er åbne dagligt kl. 10.00 - 19.00,
på åbningsdagen kl. 18.00 - 19.00.

Entré til udstillingerne 50 kr.
Børn t.o.m. 15 år gratis adgang.

Der er mange fine overnatningsmuligheder på Lolland-Falster. Se vores hjemmeside www.lysoverlolland.dk eller spørg turistinformationerne.

INFORMATION I ØVRIGT:

www.lysoverlolland.dk • Tlf. 5493 5154

Kunstnerisk leder:
Susanne Grue Jørgensen

Reventlow-Museet Pederstrup:
Pederstrupvej 124, 4913 Horslunde

Der er mulighed for parkering overfor Ridehuset og ved Café C.D.F. Gangbesværede kan via alléen køre op til museet for af- og påstigning.



**30. AUGUST - 9. SEPTEMBER
2012**