

Experian RKI analyse

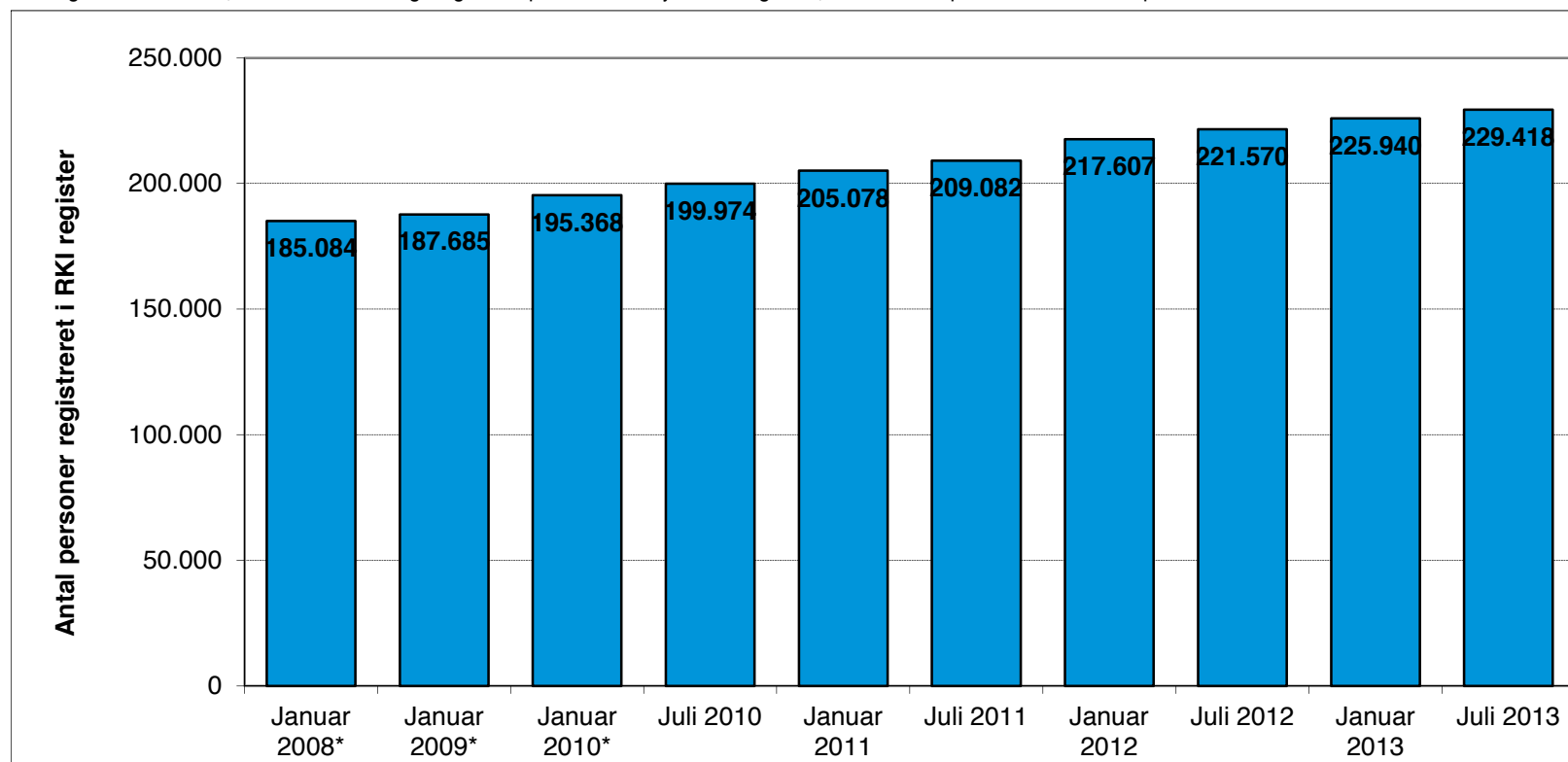
1. halvår 2013



Personer registreret med betalingsanmærkninger i RKI register

Analyse	Betalings- anmærkninger	Personer	Vækst	Andel registreret	Sag-snit pr. person	Beløb totalt	Snit beløb pr. person	Snit beløb pr. sag
Januar 2008*	462.565	185.084		4,37%	2,50	kr 7.301.684.757	kr 39.451	kr 15.785
Januar 2009*	490.477	187.685	1,4%	4,41%	2,61	kr 7.569.010.798	kr 40.328	kr 15.432
Januar 2010*	523.359	195.368	4,1%	4,49%	2,68	kr 8.951.747.864	kr 45.820	kr 17.104
Juli 2010	553.352	199.974	2,4%	4,62%	2,77	kr 10.070.391.653	kr 50.359	kr 18.199
Januar 2011	588.543	205.078	2,6%	4,72%	2,87	kr 11.438.478.676	kr 55.776	kr 19.435
Juli 2011	621.544	209.082	2,0%	4,80%	2,97	kr 12.557.031.612	kr 60.058	kr 20.203
Januar 2012	653.588	217.607	4,1%	4,97%	3,00	kr 13.479.879.443	kr 61.946	kr 20.624
Juli 2012	677.386	221.570	1,8%	5,05%	3,06	kr 14.392.143.335	kr 64.955	kr 21.247
Januar 2013	689.705	225.940	2,0%	5,13%	3,05	kr 15.788.145.503	kr 69.878	kr 22.891
Juli 2013	701.399	229.418	1,5%	5,19%	3,06	kr 16.633.362.419	kr 72.502	kr 23.715

*Korrigerede størrelser, så de er sammenlignelige med perioderne fra juli 2010 og frem, hvor der ses på CPR-verificerede personer.



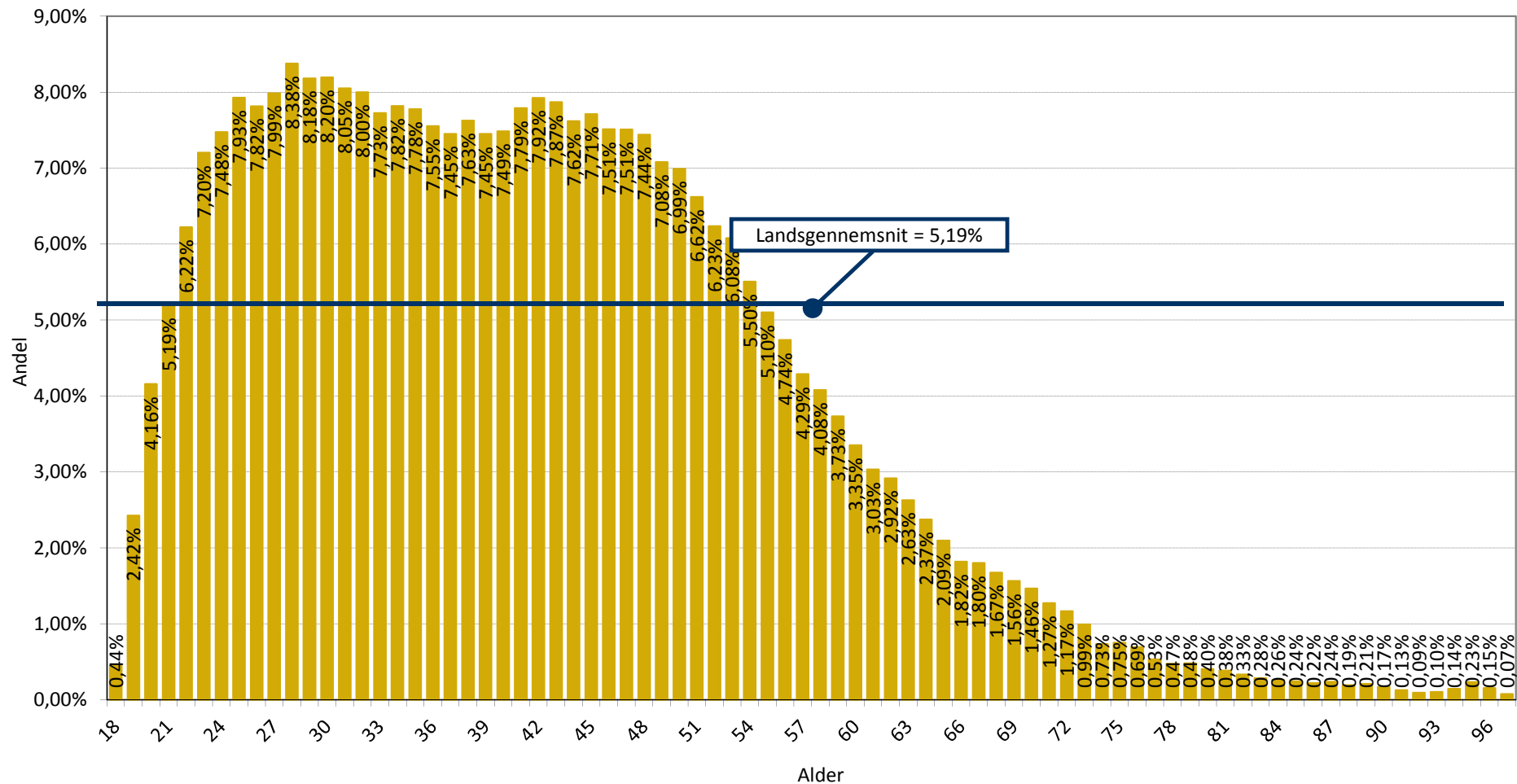
Definitioner

Analyse	Viser måned og år for hvornår analysen er gennemført
Betalingsanmærkninger	Viser det totale antal registrerede betalingsanmærkninger i RKI registret - Dog kun dem der vedrører privatpersoner
Personer	Viser det totale antal personer på 18 år eller derover der er registreret i RKI registret - personer som er CPR-verificerede
Vækst	Viser vækst procenten i det totale antal registrerede personer i RKI registret - i forhold til forrige analysedato
Andel registreret	Viser andelen af personer der er registreret i RKI registret - Antal registrerede sat i forhold til det totale antal danskere på 18 år eller derover
Sag-snit pr. person	Viser hvor mange betalingsanmærkninger (sager) som den enkelte person i gennemsnit er registreret med i RKI registret
Beløb totalt	Viser summen af de misligholdte beløb for alle registrerede betalingsanmærkninger i RKI registret
Snit beløb pr. person	Viser hvor stort et misligholdt beløb en enkelt person i gennemsnit er registreret med i RKI registret
Snit beløb pr. sag	Viser hvor stort et misligholdt beløb en enkelt betalingsanmærkning i gennemsnit er registreret med i RKI registret

Aldersfordeling

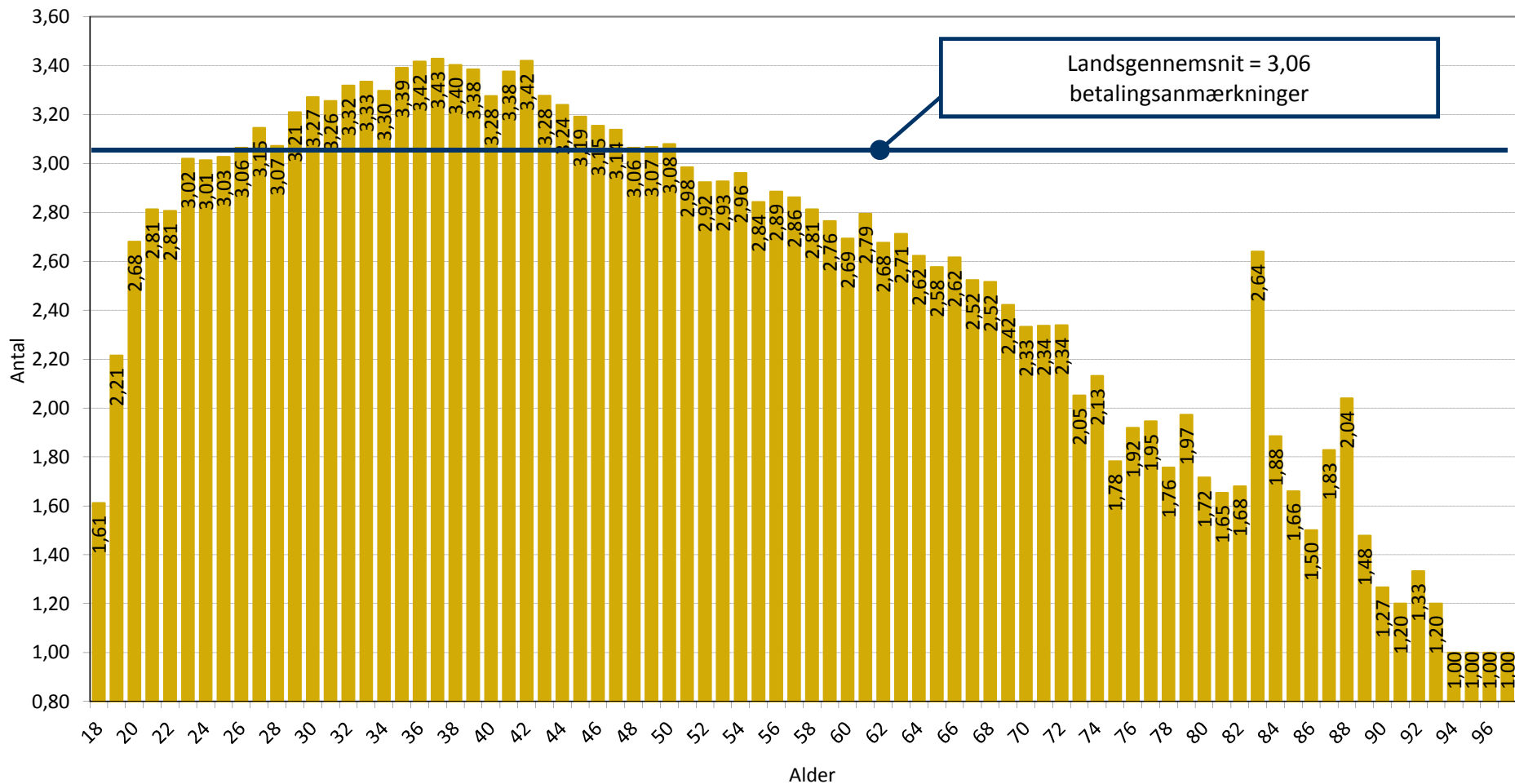
Andel af personer med betalingsanmærkninger i RKI registret

Juli 2013



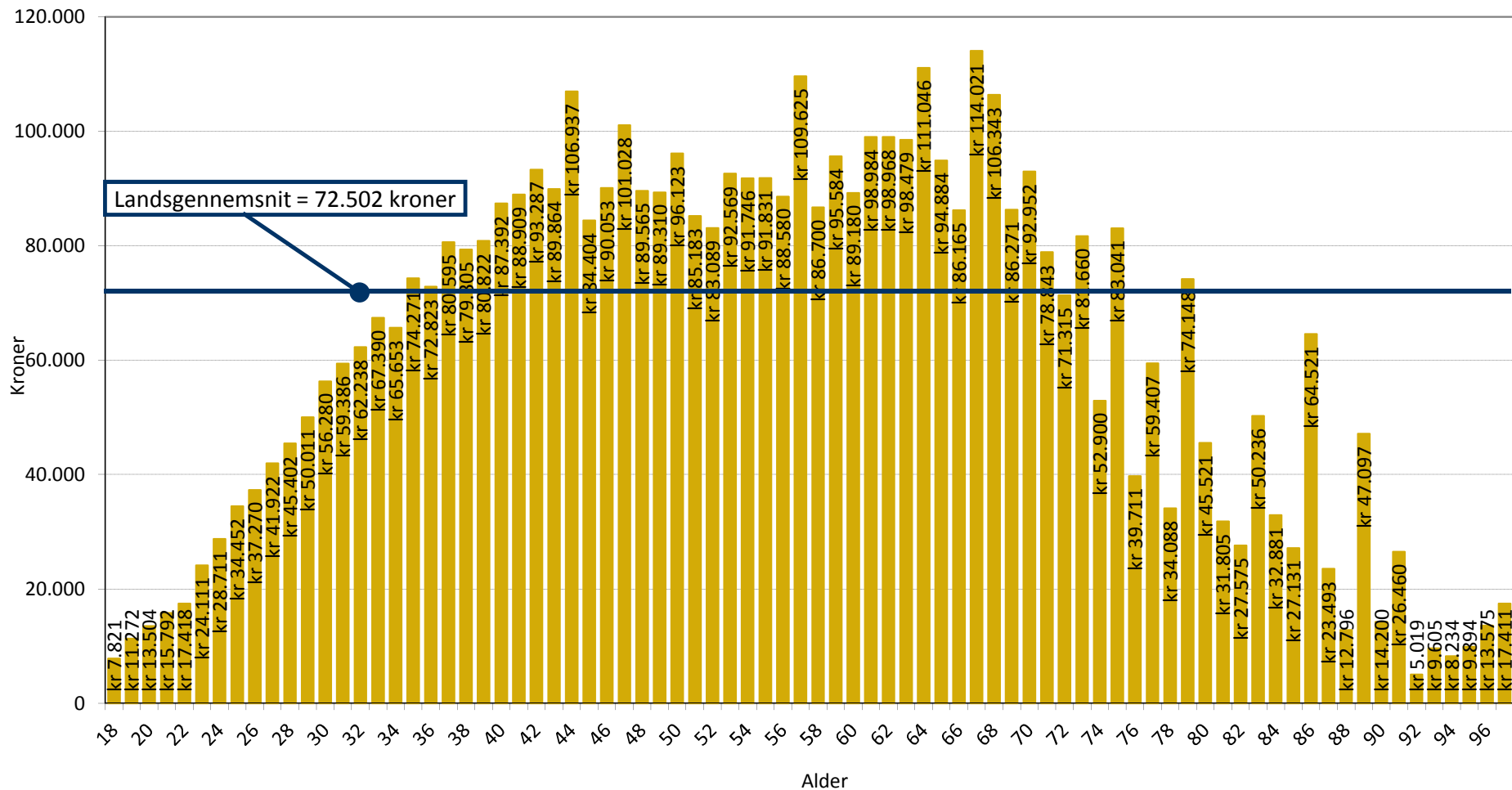
Aldersfordeling

Antal betalingsmærkninger pr. registreret person i RKI registret
Juli 2013



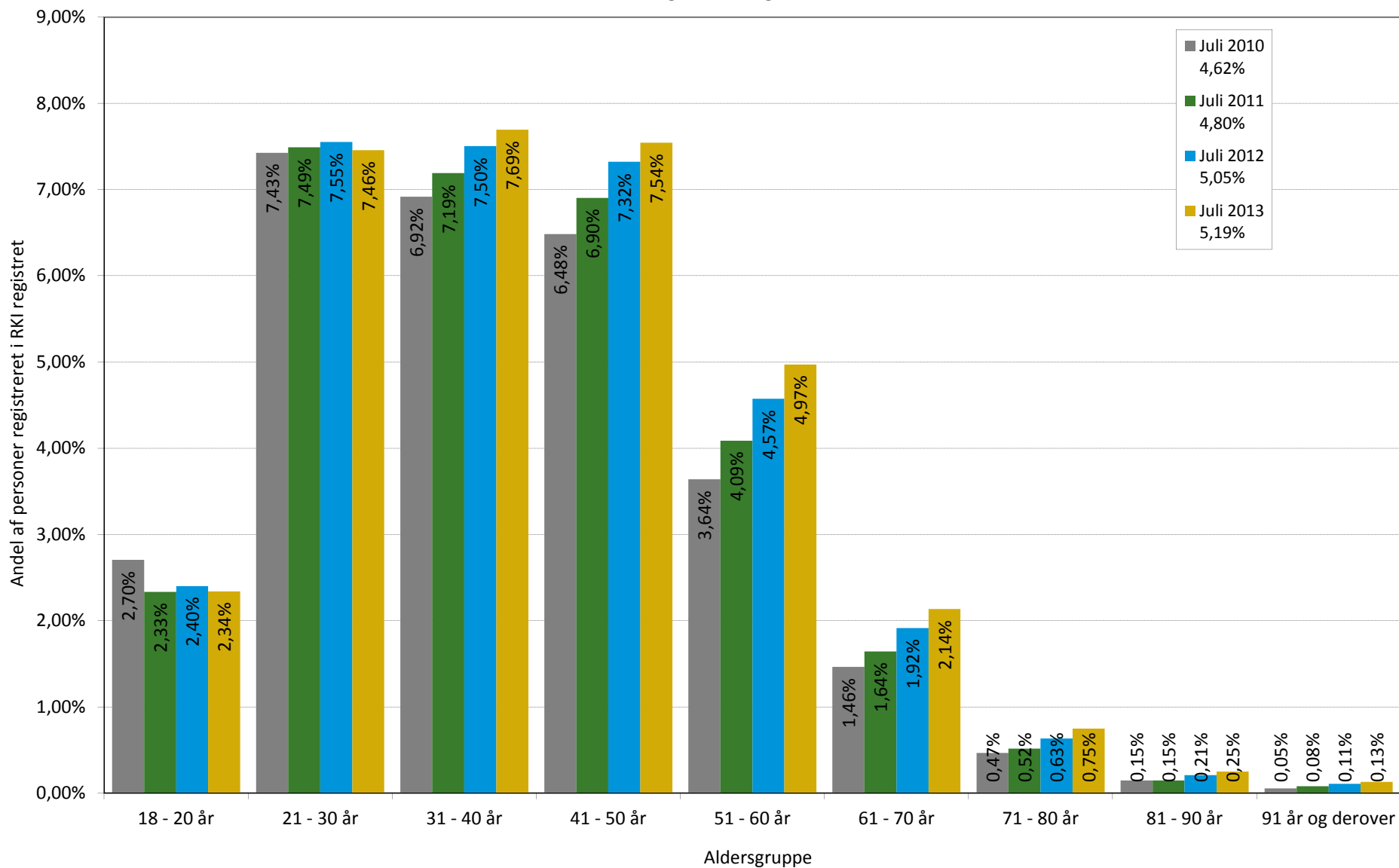
Aldersfordeling

Skyldigt beløb pr. registreret person i RKI registret
Juli 2013



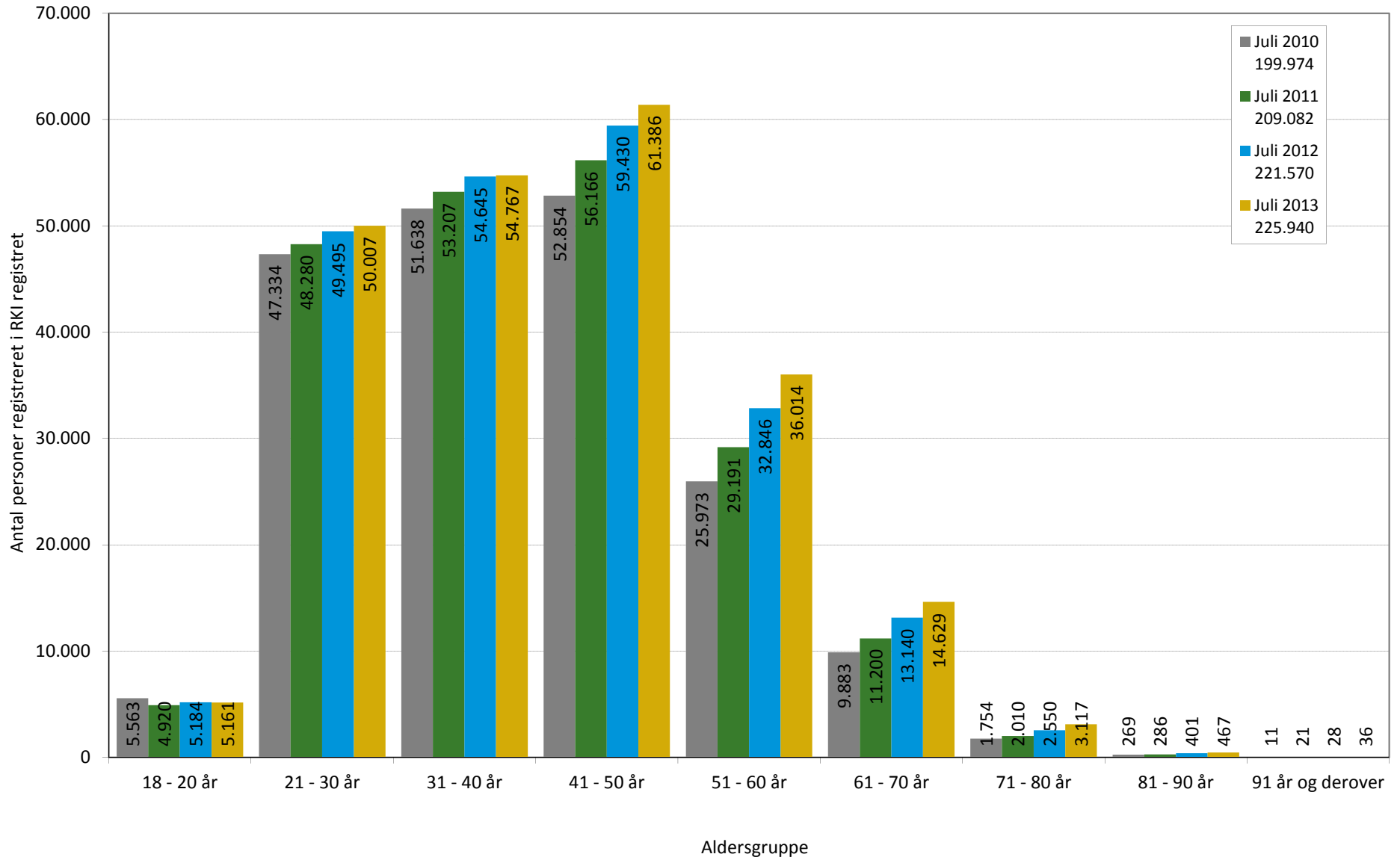
Andel af personer registreret

med sager i RKI register



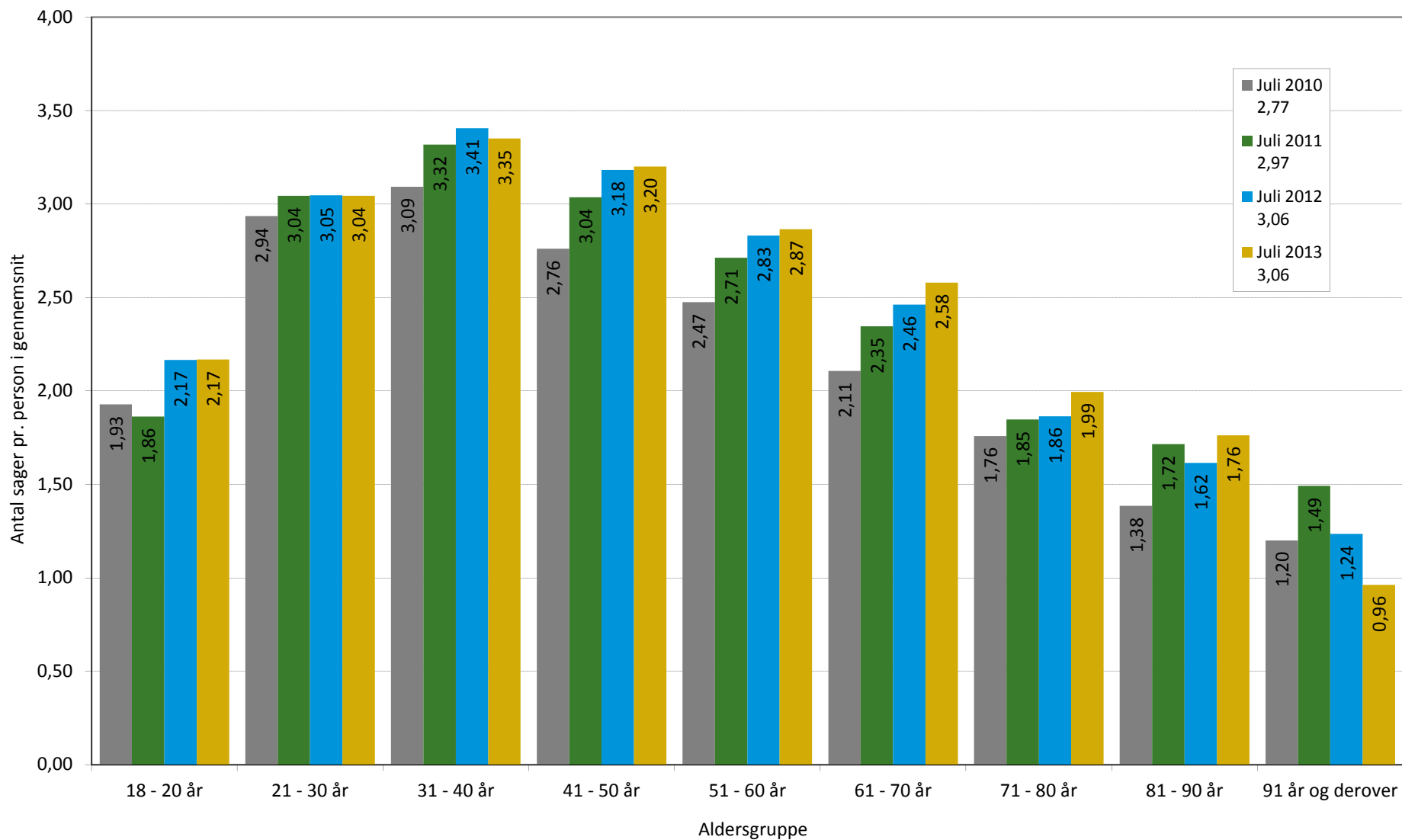
Antal personer registreret

med sager i RKI register



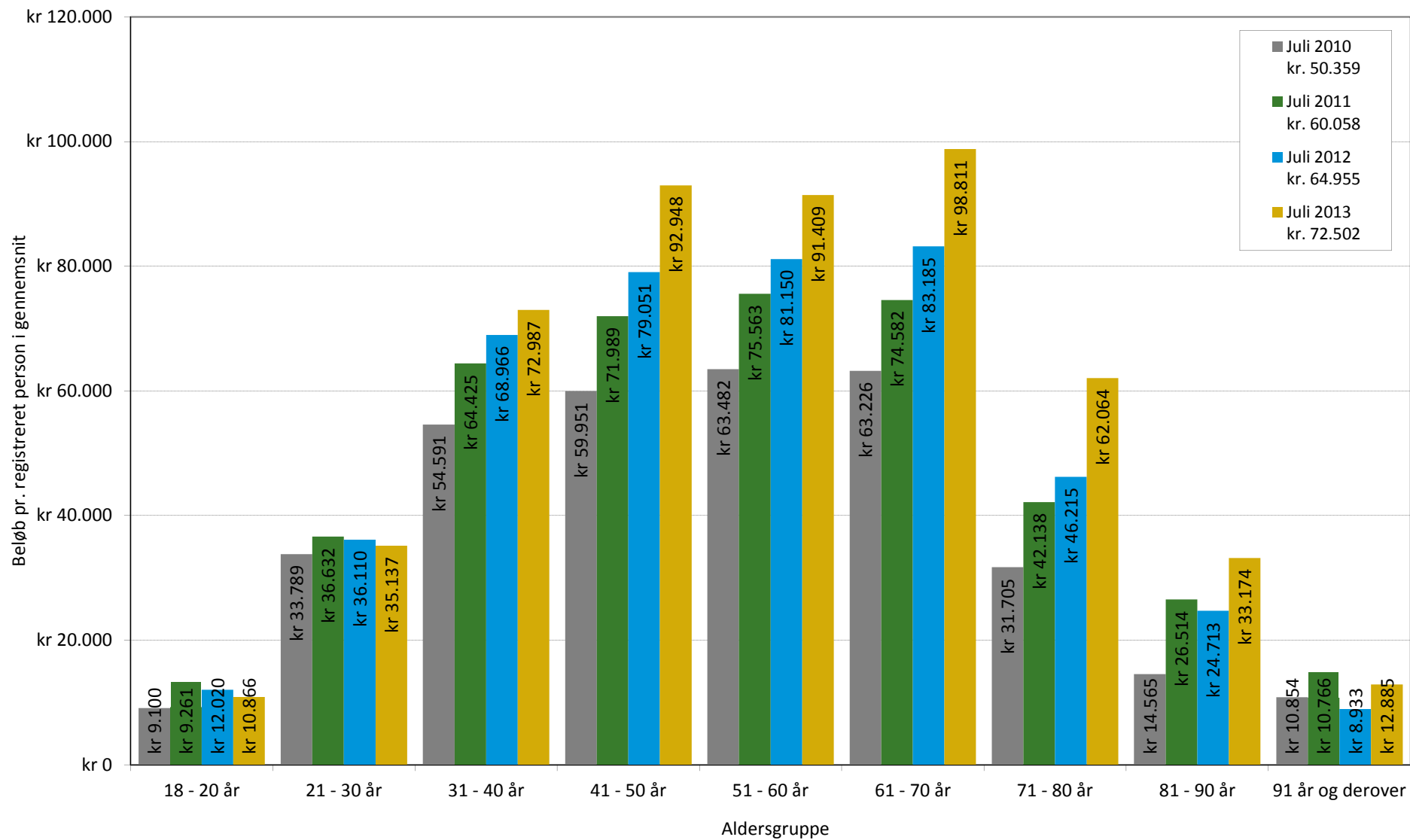
Antal sager registreret i RKI register

Antal sager pr. registreret person i gennemsnit



Misligholdt skyldigt beløb registreret i RKI register

Gennemsnit pr. registreret person



Personer med RKI sager opdelt i aldersgrupper

Juli 2010	Juli 2010	Juli 2010	Juli 2010	Juli 2010
	199.974	4,62%	2,77	kr. 50.359
Registrerede				Snit beløb pr.
Aldersgruppe	personer	Andel registreret	Sag-snit pr. person	person
18 - 20 år	5.563	2,70%	1,93	kr 9.100
21 - 30 år	47.334	7,43%	2,94	kr 33.789
31 - 40 år	51.638	6,92%	3,09	kr 54.591
41 - 50 år	52.854	6,48%	2,76	kr 59.951
51 - 60 år	25.973	3,64%	2,47	kr 63.482
61 - 70 år	9.883	1,46%	2,11	kr 63.226
71 - 80 år	1.754	0,47%	1,76	kr 31.705
81 - 90 år	269	0,15%	1,38	kr 14.565
91 år og derover	11	0,05%	1,20	kr 10.854
Ukendt	4.695			

Juli 2011	Juli 2011	Juli 2011	Juli 2011	Juli 2011	kr.
	209.082	4,80%	2,97		60.058
Registrerede				Snit beløb pr.	
Aldersgruppe	personer	Andel registreret	Sag-snit pr. person	person	
18 - 20 år	4.920	2,33%	1,86		kr 9.261
21 - 30 år	48.280	7,49%	3,04		kr 36.632
31 - 40 år	53.207	7,19%	3,32		kr 64.425
41 - 50 år	56.166	6,90%	3,04		kr 71.989
51 - 60 år	29.191	4,09%	2,71		kr 75.563
61 - 70 år	11.200	1,64%	2,35		kr 74.582
71 - 80 år	2.010	0,52%	1,85		kr 42.138
81 - 90 år	286	0,15%	1,72		kr 26.514
91 år og derover	21	0,08%	1,49		kr 10.766
Ukendt	3.801				

Juli 2012	Juli 2012	Juli 2012	Juli 2012	Juli 2012	kr.
	221.570	5,05%	3,06		64.955
Registrerede				Snit beløb pr.	
Aldersgruppe	personer	Andel registreret	Sag-snit pr. person	person	
18 - 20 år	5.184	2,40%	2,17		kr 12.020
21 - 30 år	49.495	7,55%	3,05		kr 36.110
31 - 40 år	54.645	7,50%	3,41		kr 68.966
41 - 50 år	59.430	7,32%	3,18		kr 79.051
51 - 60 år	32.846	4,57%	2,83		kr 81.150
61 - 70 år	13.140	1,92%	2,46		kr 83.185
71 - 80 år	2.550	0,63%	1,86		kr 46.215
81 - 90 år	401	0,21%	1,62		kr 24.713
91 år og derover	28	0,11%	1,24		kr 8.933
Ukendt	3.851				

Juli 2013	Juli 2013	Juli 2013	Juli 2013	Juli 2013	kr.
	225.940	5,19%	3,06		72.502
Registrerede				Snit beløb pr.	
Aldersgruppe	personer	Andel registreret	Sag-snit pr. person	person	
18 - 20 år	5.161	2,34%	2,17		kr 10.866
21 - 30 år	50.007	7,46%	3,04		kr 35.137
31 - 40 år	54.767	7,69%	3,35		kr 72.987
41 - 50 år	61.386	7,54%	3,20		kr 92.948
51 - 60 år	36.014	4,97%	2,87		kr 91.409
61 - 70 år	14.629	2,14%	2,58		kr 98.811
71 - 80 år	3.117	0,75%	1,99		kr 62.064
81 - 90 år	467	0,25%	1,76		kr 33.174
91 år og derover	36	0,13%	0,96		kr 12.885
Ukendt	3.834				

Personer med RKI sager rangeret efter alder

Alder	Juli 2010				Juli 2011				Juli 2012				Juli 2013				Juli-13 diffe- rence
	Range- ring	Andel registreret	Sag-snit pr. person	Snit beløb pr. person	Range- ring	Andel registreret	Sag-snit pr. person	Snit beløb pr. person	Range- ring	Andel registreret	Sag-snit pr. person	Snit beløb pr. person	Range- ring	Andel registreret	Sag-snit pr. person	Snit beløb pr. person	
97	0	0,00%	0,00	0	0	0,00%	0,00	0	0	0,00%	0,00	0	1	0,07%	1,00	17.411	-0,07%
92	2	0,04%	1,00	18.275	8	0,11%	2,33	13.467	6	0,11%	1,29	10.137	2	0,09%	1,33	5.019	0,02%
93	3	0,05%	1,00	3.990	5	0,09%	1,00	9.478	1	0,07%	1,00	7.239	3	0,10%	1,20	9.605	-0,03%
91	5	0,07%	1,80	12.118	7	0,11%	1,13	7.930	3	0,10%	2,13	12.571	4	0,13%	1,20	26.460	-0,03%
94	4	0,06%	1,00	9.035	4	0,06%	1,00	4.192	8	0,15%	1,00	10.682	5	0,14%	1,00	8.234	0,00%
96	0	0,00%	0,00	0	0	0,00%	0,00	0	4	0,10%	1,00	9.215	6	0,15%	1,00	13.575	-0,05%
90	11	0,19%	1,35	18.797	2	0,05%	2,60	16.289	2	0,07%	1,14	5.253	7	0,17%	1,27	14.200	-0,09%
88	6	0,09%	1,58	8.442	9	0,11%	1,14	10.607	10	0,18%	1,83	52.624	8	0,19%	2,04	12.796	-0,01%
89	1	0,04%	1,00	2.368	3	0,05%	1,50	9.016	7	0,12%	1,08	15.822	9	0,21%	1,48	47.097	-0,08%
86	7	0,10%	1,56	17.609	10	0,13%	1,43	18.966	12	0,21%	1,40	12.940	10	0,22%	1,50	64.521	-0,01%
95	0	0,00%	0,00	0	1	0,04%	2,00	18.764	5	0,11%	1,00	3.754	11	0,23%	1,00	9.894	-0,12%
87	10	0,16%	1,09	6.337	6	0,10%	1,67	76.051	9	0,16%	1,79	9.871	12	0,24%	1,83	23.493	-0,07%
85	8	0,12%	1,45	13.282	11	0,15%	1,32	12.514	11	0,20%	1,47	23.281	13	0,24%	1,66	27.131	-0,05%
84	9	0,14%	1,24	12.846	12	0,18%	1,42	26.598	13	0,22%	1,66	20.183	14	0,26%	1,88	32.881	-0,04%
83	13	0,21%	1,29	19.799	14	0,23%	1,65	21.516	14	0,26%	1,86	38.138	15	0,28%	2,64	50.236	-0,02%
82	14	0,22%	1,71	23.438	13	0,20%	1,69	39.149	15	0,30%	2,41	49.393	16	0,33%	1,68	27.575	-0,03%
81	12	0,20%	1,56	22.733	15	0,26%	2,73	34.439	17	0,36%	1,51	19.624	17	0,38%	1,65	31.805	-0,02%
80	16	0,30%	1,54	23.023	18	0,35%	1,55	20.669	18	0,37%	1,68	25.501	18	0,40%	1,72	45.521	-0,03%
18	22	0,50%	1,43	5.646	20	0,44%	1,35	6.661	22	0,51%	1,65	11.635	19	0,44%	1,61	7.821	0,07%
78	15	0,30%	1,73	27.205	16	0,32%	1,51	40.272	20	0,46%	1,83	57.083	20	0,47%	1,76	34.088	-0,01%
79	18	0,34%	1,61	21.289	17	0,33%	1,84	32.822	16	0,34%	1,53	29.090	21	0,48%	1,97	74.148	-0,14%
77	17	0,31%	1,63	26.245	21	0,45%	1,84	35.963	19	0,46%	1,71	41.041	22	0,53%	1,95	59.407	-0,07%
76	21	0,48%	1,80	31.251	19	0,43%	1,77	42.725	21	0,50%	1,90	33.457	23	0,69%	1,92	39.711	-0,19%
74	20	0,46%	1,84	56.251	24	0,61%	1,98	36.628	24	0,70%	1,78	72.009	24	0,73%	2,13	52.900	-0,04%
75	19	0,45%	1,70	28.027	22	0,50%	1,85	33.266	23	0,64%	1,90	32.059	25	0,75%	1,78	83.041	-0,11%
73	23	0,60%	1,89	30.518	23	0,61%	1,80	61.328	25	0,74%	2,08	46.160	26	0,99%	2,05	81.660	-0,25%
72	24	0,66%	1,63	33.807	25	0,69%	2,42	50.574	26	0,96%	1,98	72.216	27	1,17%	2,34	71.315	-0,20%
71	25	0,75%	2,23	39.436	26	0,89%	1,92	67.134	27	1,16%	2,24	53.535	28	1,27%	2,34	78.843	-0,12%
70	26	0,90%	1,86	48.311	27	1,08%	2,15	45.146	28	1,23%	2,23	59.137	29	1,46%	2,33	92.952	-0,23%
69	27	1,11%	1,97	48.437	28	1,18%	2,22	56.753	29	1,44%	2,32	84.798	30	1,56%	2,42	86.271	-0,13%
68	28	1,15%	2,08	51.763	29	1,34%	2,18	72.553	30	1,51%	2,27	73.179	31	1,67%	2,52	106.343	-0,16%
67	30	1,33%	2,01	66.067	30	1,39%	2,16	67.688	31	1,62%	2,48	80.289	32	1,80%	2,52	114.021	-0,17%
66	29	1,32%	2,07	64.020	31	1,50%	2,41	83.438	32	1,78%	2,43	106.849	33	1,82%	2,62	86.165	-0,04%
65	31	1,49%	2,18	70.177	32	1,70%	2,34	101.796	33	1,82%	2,57	74.316	34	2,09%	2,58	94.884	-0,27%
64	32	1,64%	2,09	87.583	33	1,74%	2,47	74.624	34	2,06%	2,51	83.499	35	2,37%	2,62	111.046	-0,31%
19	38	2,73%	1,89	8.317	36	2,34%	1,93	9.048	37	2,53%	2,25	10.957	36	2,42%	2,21	11.272	0,11%
63	33	1,72%	2,26	61.234	34	1,96%	2,41	76.459	35	2,33%	2,55	90.804	37	2,63%	2,71	98.479	-0,30%
62	34	1,92%	2,20	64.118	35	2,16%	2,52	82.195	36	2,52%	2,67	89.756	38	2,92%	2,68	98.968	-0,39%
61	35	2,06%	2,34	70.552	37	2,39%	2,58	85.169	38	2,84%	2,59	89.221	39	3,03%	2,79	98.984	-0,20%
60	36	2,34%	2,38	71.733	38	2,76%	2,52	80.857	39	3,08%	2,68	82.293	40	3,35%	2,69	89.180	-0,27%
59	37	2,67%	2,35	66.150	39	2,99%	2,60	78.721	40	3,31%	2,71	83.429	41	3,73%	2,76	95.584	-0,43%
58	39	2,94%	2,43	65.386	40	3,08%	2,64	74.951	41	3,69%	2,71	80.683	42	4,08%	2,81	86.700	-0,39%
20	46	4,88%	2,47	13.337	44	4,23%	2,31	12.075	43	4,17%	2,59	13.467	43	4,16%	2,68	13.504	0,01%
57	40	3,03%	2,38	62.908	41	3,48%	2,63	75.820	42	4,08%	2,89	81.706	44	4,29%	2,86	109.625	-0,21%
56	41	3,43%	2,45	60.841	42	3,94%	2,83	79.287	44	4,26%	2,82	93.595	45	4,74%	2,89	88.580	-0,48%
55	42	3,81%	2,58	67.713	43	4,15%	2,67	83.298	45	4,70%	2,83	78.173	46	5,10%	2,84	91.831	-0,40%
21	50	5,99%	2,57	18.259	48	5,71%	2,73	17.276	48	5,45%	2,64	14.881	47	5,19%	2,81	15.792	0,26%

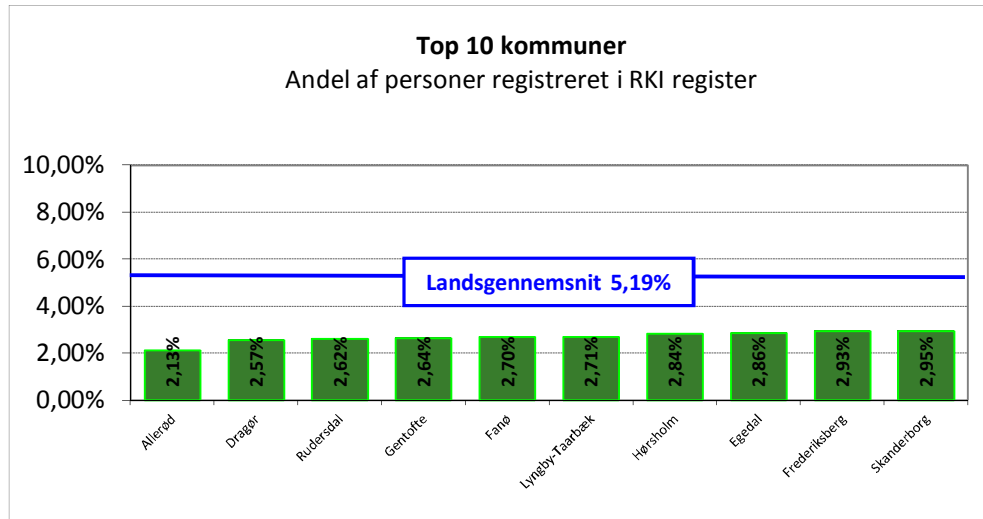
Alder	Juli 2010				Juli 2011				Juli 2012				Juli 2013				Juli-13 diffe- rence
	Range- ring	Andel registreret	Sag-snit person	Snit beløb pr. person	Range- ring	Andel registreret	Sag-snit person	Snit beløb pr. person	Range- ring	Andel registreret	Sag-snit person	Snit beløb pr. person	Range- ring	Andel registreret	Sag-snit person	Snit beløb pr. person	
54	43	3,94%	2,46	61.227	45	4,60%	2,68	69.253	46	5,13%	2,83	77.659	48	5,50%	2,96	91.746	-0,38%
53	44	4,39%	2,45	59.638	46	4,90%	2,83	72.873	47	5,39%	2,95	76.516	49	6,08%	2,93	92.569	-0,69%
22	67	7,14%	2,83	22.389	53	6,74%	2,74	22.742	52	6,65%	2,84	20.745	50	6,22%	2,81	17.418	0,43%
52	45	4,68%	2,64	60.032	47	5,27%	2,84	70.716	49	5,97%	2,97	81.643	51	6,23%	2,92	83.089	-0,27%
51	47	5,17%	2,61	59.189	49	5,73%	2,89	69.857	50	6,16%	2,91	75.806	52	6,62%	2,98	85.183	-0,46%
50	48	5,57%	2,60	58.022	50	6,01%	2,80	70.025	51	6,53%	2,97	75.241	53	6,99%	3,08	96.123	-0,46%
49	49	5,77%	2,58	59.445	51	6,28%	2,89	69.697	53	6,95%	3,07	78.745	54	7,08%	3,07	89.310	-0,13%
23	72	7,50%	2,85	25.964	71	7,59%	3,05	28.060	56	7,31%	2,92	25.439	55	7,20%	3,02	24.111	0,11%
48	51	6,13%	2,65	59.515	52	6,70%	3,00	71.859	54	7,07%	3,08	80.382	56	7,44%	3,06	89.565	-0,37%
39	69	7,16%	3,15	60.430	65	7,27%	3,32	70.944	55	7,20%	3,36	81.875	57	7,45%	3,38	80.822	-0,25%
37	53	6,63%	3,01	60.016	57	7,01%	3,30	64.710	63	7,51%	3,39	71.317	58	7,45%	3,43	80.595	0,06%
24	74	7,76%	2,94	29.691	74	7,79%	2,93	30.192	73	7,86%	3,09	31.691	59	7,48%	3,01	28.711	0,38%
40	64	6,99%	2,99	60.020	70	7,44%	3,38	74.830	66	7,60%	3,43	80.589	60	7,49%	3,28	87.392	0,11%
47	52	6,41%	2,75	60.523	54	6,85%	2,98	75.638	59	7,33%	3,07	77.939	61	7,51%	3,14	101.028	-0,18%
46	54	6,64%	2,76	62.714	56	6,99%	3,04	73.080	60	7,37%	3,15	87.464	62	7,51%	3,15	90.053	-0,14%
36	55	6,72%	3,03	52.575	61	7,19%	3,33	64.273	57	7,31%	3,47	73.107	63	7,55%	3,42	72.823	-0,24%
44	62	6,91%	2,85	62.972	60	7,09%	3,12	73.257	65	7,56%	3,20	73.952	64	7,62%	3,24	106.937	-0,06%
38	61	6,91%	3,13	60.721	55	6,89%	3,24	73.012	58	7,33%	3,42	69.943	65	7,63%	3,40	79.305	-0,30%
45	57	6,78%	2,76	59.986	62	7,20%	3,06	79.432	62	7,44%	3,18	80.675	66	7,71%	3,19	84.404	-0,27%
33	63	6,92%	3,19	52.863	67	7,34%	3,33	62.116	67	7,62%	3,38	59.643	67	7,73%	3,33	67.390	-0,11%
35	58	6,79%	3,13	53.121	58	7,02%	3,32	61.983	61	7,38%	3,43	67.104	68	7,78%	3,39	74.271	-0,40%
41	59	6,80%	2,94	59.853	69	7,40%	3,23	67.259	70	7,71%	3,49	83.391	69	7,79%	3,38	88.909	-0,08%
26	75	7,79%	2,99	35.802	78	8,12%	3,08	42.663	77	8,04%	3,13	39.042	70	7,82%	3,06	37.270	0,22%
34	56	6,77%	3,10	51.577	59	7,08%	3,42	63.045	69	7,64%	3,45	68.314	71	7,82%	3,30	65.653	-0,18%
43	60	6,86%	2,85	59.756	64	7,26%	3,10	68.111	64	7,52%	3,26	78.978	72	7,87%	3,28	89.864	-0,34%
42	65	6,99%	2,86	56.719	63	7,25%	3,15	71.526	71	7,72%	3,36	73.740	73	7,92%	3,42	93.287	-0,20%
25	77	8,18%	2,97	37.215	76	7,87%	3,06	35.152	74	7,89%	3,02	33.942	74	7,93%	3,03	34.452	-0,04%
27	76	7,81%	3,10	36.060	75	7,81%	3,13	40.757	79	8,25%	3,10	46.387	75	7,99%	3,15	41.922	0,26%
32	66	7,13%	3,11	50.633	66	7,29%	3,33	53.114	68	7,62%	3,35	60.261	76	8,00%	3,32	62.238	-0,38%
31	68	7,16%	3,08	43.956	68	7,37%	3,23	56.221	72	7,83%	3,38	57.509	77	8,05%	3,26	59.386	-0,22%
29	71	7,39%	3,07	43.392	73	7,67%	3,25	53.257	78	8,13%	3,22	50.027	78	8,18%	3,21	50.011	-0,05%
30	70	7,16%	3,02	45.675	72	7,63%	3,27	51.370	75	7,95%	3,29	52.829	79	8,20%	3,27	56.280	-0,25%
28	73	7,55%	3,01	43.445	77	7,96%	3,20	44.848	76	7,99%	3,21	46.123	80	8,38%	3,07	45.402	-0,39%

Definitioner

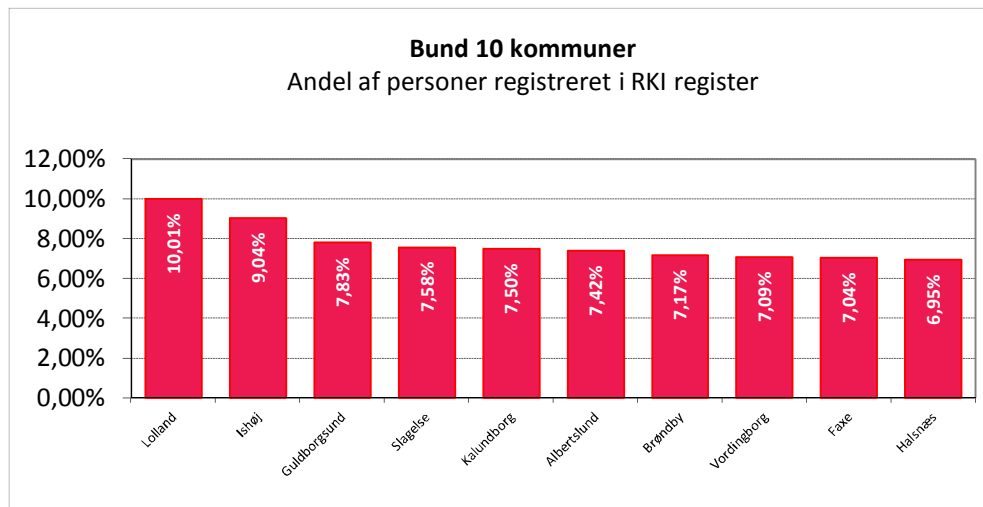
Bemærk!	Sager = registrerede betalingsanmærkninger
Aldersgruppe	Viser fra til alder for den pågældende gruppe i denne række (inklusive begge aldre)
Andel registreret	Viser procent-andel af aldersgruppens befolkning, på 18 år eller derover, der er registreret i RKI registret
Antal personer	Viser antal af personer, der har registreret sager i RKI registret på det pågældende tidspunkt
Sag-snit pr. person	Viser, hvor mange sager som den enkelte person i gennemsnit er registreret med i RKI registret i den pågældende aldersgruppe
Snit beløb pr. person	Viser, hvor stort et misligholdt beløb den enkelte person i gennemsnit er registreret med i RKI registret i den pågældende aldersgruppe
Alder	Viser alder på personer grupperet i denne række
Rangering	Viser alderstrins rangering på den samlede aldersliste, ud fra andel registreret i den seneste måleperiode - hvor 1 er det alderstrin med lavest andel
Andel registreret	Viser procent-andel af dette alderstrins befolkning, på 18 år eller derover, der er registreret i RKI registret
Sag-snit pr. person	Viser, hvor mange sager som den enkelte person, i dette alderstrin, i gennemsnit er registreret med i RKI registret
Snit beløb pr. person	Viser, hvor stort et misligholdt beløb den enkelte person, i dette alderstrin, i gennemsnit er registreret med i RKI registret
Juli-13 difference	Viser stigning (rød) eller fald (grøn) i procent-andelen af dette alderstrins befolkning, der er registreret i RKI registret i forhold til forrige måling - i procentpoint.

Personer registreret i RKI register med sager opdelt og rangeret efter bopælskommune

Top 10 kommuner		Juli 2013			
Kode	Kommune	Range-ring	Andel registreret	Sag-snit pr. person	Snit beløb pr. person
201	Allerød	1	2,13%	2,95	103.832
155	Dragør	2	2,57%	2,87	88.282
230	Rudersdal	3	2,62%	2,73	112.727
157	Gentofte	4	2,64%	2,89	115.313
563	Fanø	5	2,70%	2,35	47.334
173	Lyngby-Taarbæk	6	2,71%	2,68	168.860
223	Hørsholm	7	2,84%	2,79	151.458
240	Egedal	8	2,86%	3,11	126.828
147	Frederiksberg	9	2,93%	2,65	72.235
746	Skanderborg	10	2,95%	2,87	71.935



Bund 10 kommuner		Juli 2013			
Kode	Kommune	Range-ring	Andel registreret	Sag-snit pr. person	Snit beløb pr. person
360	Lolland	98	10,01%	3,79	67.453
183	Ishøj	97	9,04%	3,32	86.288
376	Guldborgsund	96	7,83%	3,39	67.752
330	Slagelse	95	7,58%	3,25	78.076
326	Kalundborg	94	7,50%	3,43	82.317
165	Albertslund	93	7,42%	2,95	60.081
153	Brøndby	92	7,17%	3,17	72.163
390	Vordingborg	91	7,09%	3,41	87.040
320	Faxe	90	7,04%	3,42	90.177
260	Halsnæs	89	6,95%	3,36	84.644



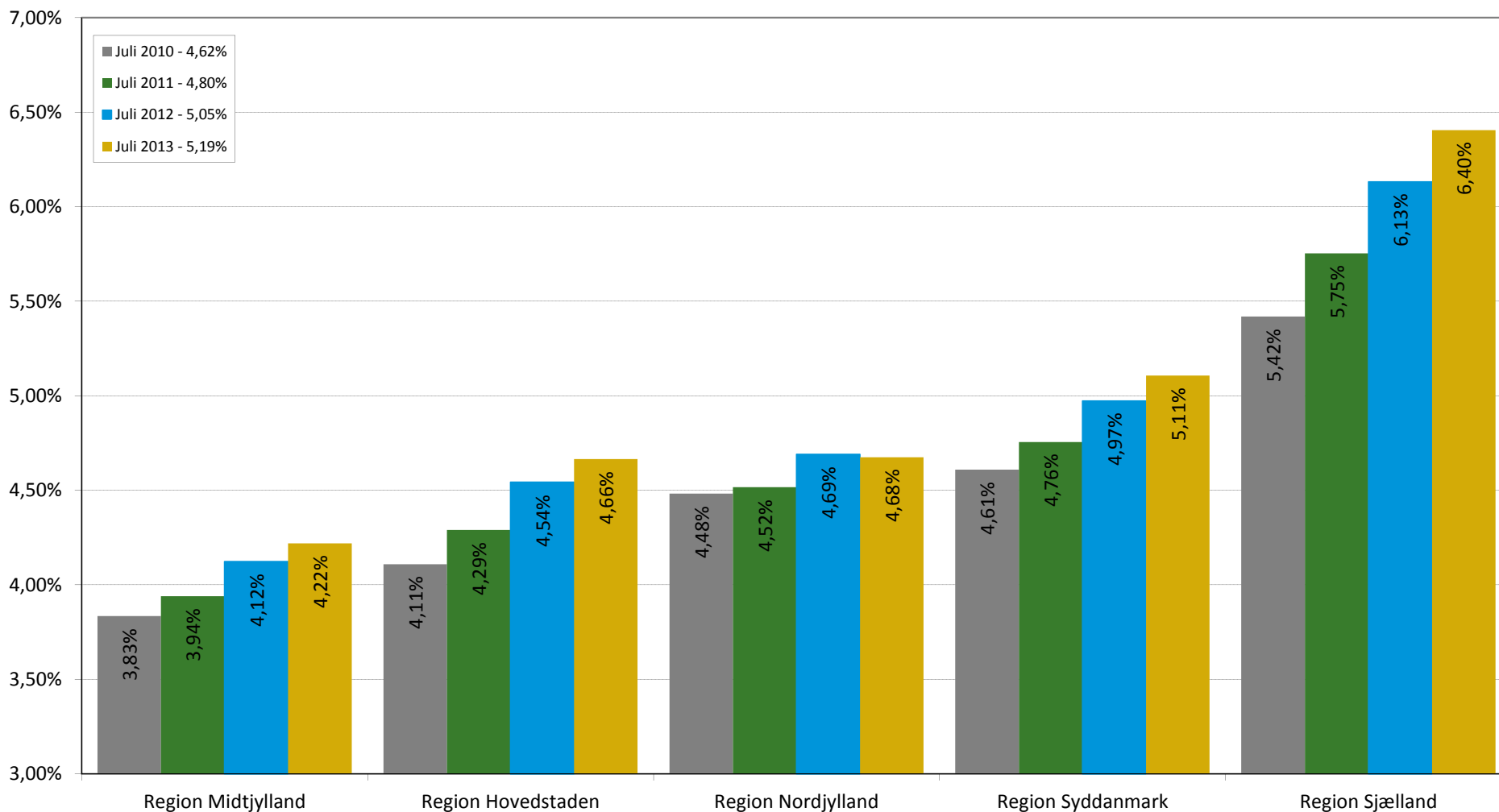
Landsgennemsnit - Danmark totalt	5,19%	3,06	kr 72.502
---	--------------	-------------	------------------

Definitioner

Kode	Viser kommunekode
Kommune	Viser navnet på kommunen
Rangering	Viser kommunens rangering på den samlede kommuneliste, ud fra andel registret i den seneste måleperiode - hvor 1 er den kommune med lavest andel
Andel registreret	Viser procent-andel af kommunens befolkning, på 18 år eller derover, der er registreret i RKI registret
Sag-snit pr. person	Viser, hvor mange sager som den enkelte person i gennemsnit er registreret med i RKI registret
Snit beløb pr. person	Viser, hvor stort et misligholdt beløb den enkelte person i gennemsnit er registreret med i RKI registret

Danmark - Regionsopdelt

Andel af befolkningen der er registreret i RKI registret
Udvikling Juli 2010 - Juli 2013

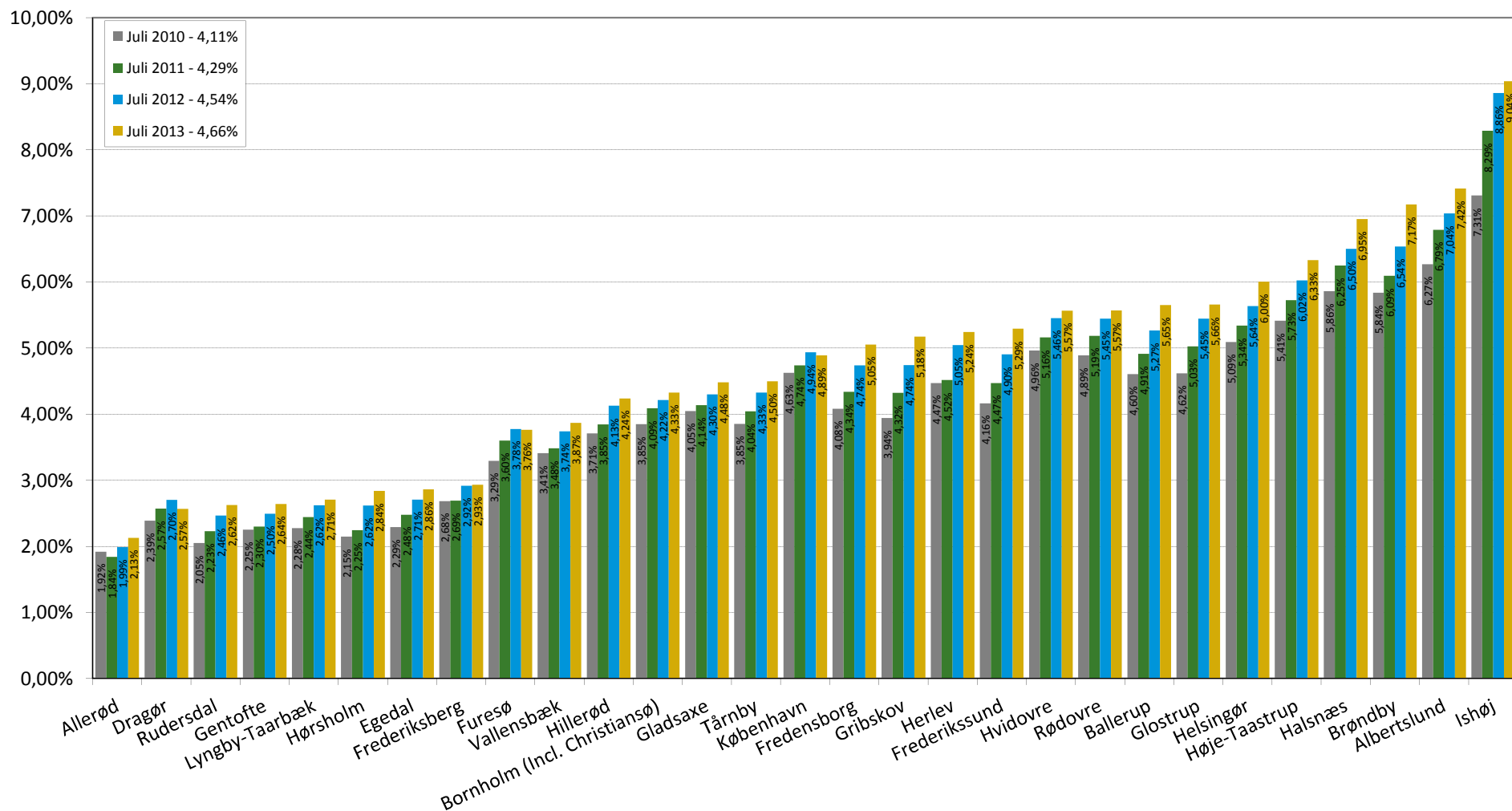


Personer registreret i RKI register med sager opdelt og rangeret efter bopælsregion

Danmark		Juli 2010 - 4,62%				Juli 2011 - 4,80%				Juli 2012 - 5,05%				Juli 2013 - 5,19%				Juli-13
Kode	Region	Range-ring	Andel registreret	Sag-snit pr. person	Snit beløb pr. person	Range-ring	Andel registreret	Sag-snit pr. person	Snit beløb pr. person	Range-ring	Andel registreret	Sag-snit pr. person	Snit beløb pr. person	Range-ring	Andel registreret	Sag-snit pr. person	Snit beløb pr. person	differ- rence
1082	Region Midtjylland	1	3,83%	2,84	48.188	1	3,94%	3,03	56.041	1	4,12%	3,09	60.963	1	4,22%	3,04	66.751	-0,10%
1084	Region Hovedstaden	2	4,11%	2,54	51.588	2	4,29%	2,76	63.909	2	4,54%	2,87	69.130	2	4,66%	2,94	79.919	-0,12%
1081	Region Nordjylland	3	4,48%	2,92	50.862	3	4,52%	3,03	58.644	3	4,69%	3,10	62.756	3	4,68%	3,08	68.561	0,02%
1083	Region Syddanmark	4	4,61%	2,89	49.332	4	4,76%	3,11	55.646	4	4,97%	3,21	58.709	4	5,11%	3,19	63.715	-0,13%
1085	Region Sjælland	5	5,42%	2,99	54.488	5	5,75%	3,27	68.029	5	6,13%	3,33	75.155	5	6,40%	3,31	85.729	-0,27%
Danmark totalt			4,62%	2,77	kr 50.359		4,80%	2,97	kr 60.058		5,05%	3,06	kr 64.955		5,19%	3,06	kr 72.502	-0,14%

Region Hovedstaden

Andel af befolkningen der er registreret i RKI registret
Udvikling Juli 2010 - Juli 2013

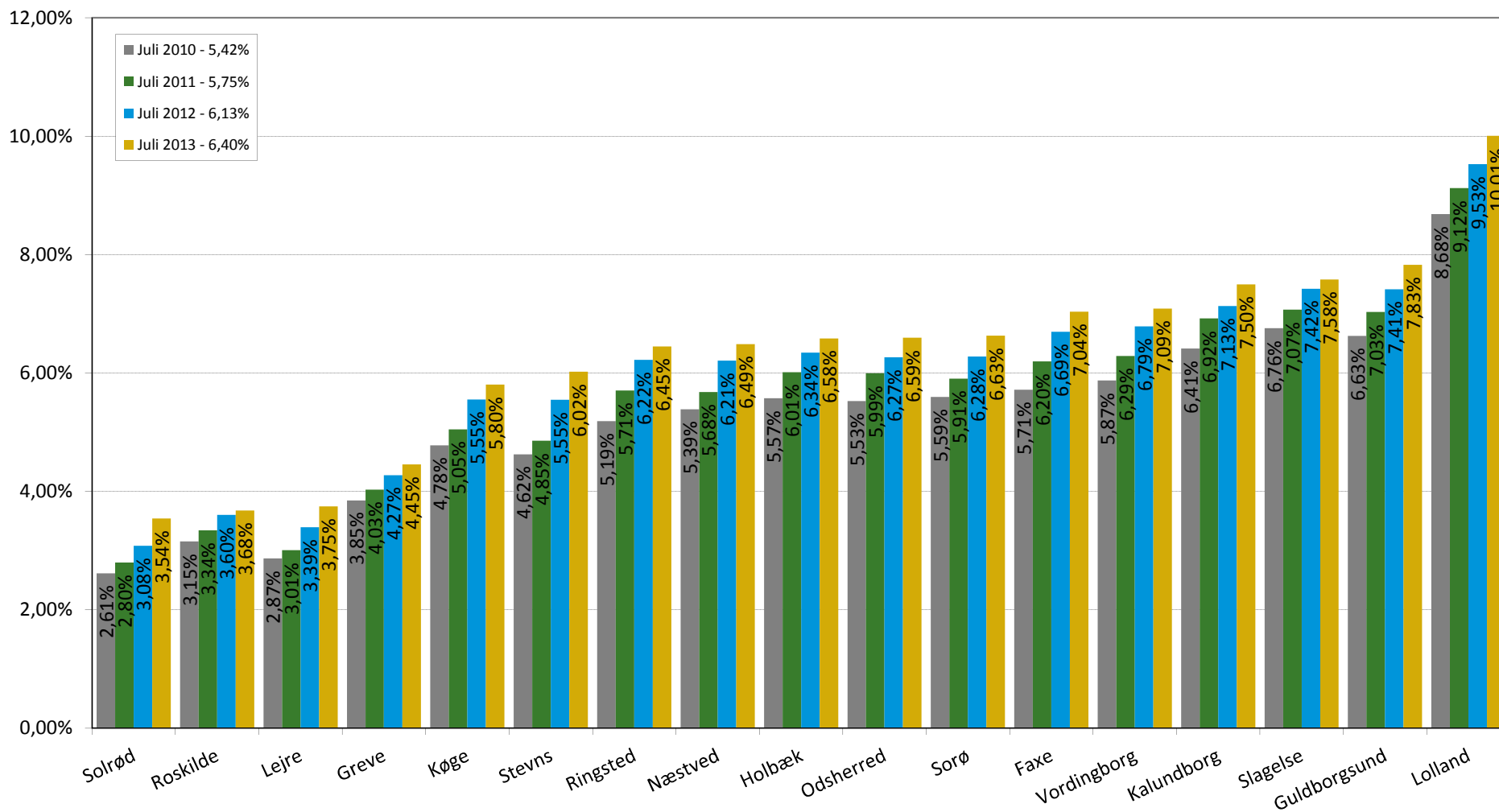


Personer registreret i RKI register med sager opdelt og rangeret efter bopælsregion

Region Hovedstaden		Juli 2010 - 4,11%				Juli 2011 - 4,29%				Juli 2012 - 4,54%				Juli 2013 - 4,66%				Juli-13 diffe- rence
Kode	Kommune	Range- ring	Andel registreret	Sag-snit pr. person	Snit beløb pr. person	Range- ring	Andel registreret	Sag-snit pr. person	Snit beløb pr. person	Range- ring	Andel registreret	Sag-snit pr. person	Snit beløb pr. person	Range- ring	Andel registreret	Sag-snit pr. person	Snit beløb pr. person	
201	Allerød	2	1,92%	2,45	51.287	1	1,84%	2,82	76.996	1	1,99%	2,77	100.080	1	2,13%	2,95	103.832	-0,14%
155	Dragør	9	2,39%	2,33	52.739	9	2,57%	2,58	57.093	8	2,70%	2,50	75.942	2	2,57%	2,87	88.282	0,14%
230	Rudersdal	3	2,05%	2,44	84.389	3	2,23%	2,72	94.770	3	2,46%	2,86	89.991	3	2,62%	2,73	112.727	-0,16%
157	Gentofte	5	2,25%	2,36	76.081	5	2,30%	2,53	89.688	4	2,50%	2,72	98.266	4	2,64%	2,89	115.313	-0,15%
173	Lyngby-Taarbæk	6	2,28%	2,43	55.926	6	2,44%	2,59	63.761	7	2,62%	2,66	69.314	6	2,71%	2,68	168.860	-0,09%
223	Hørsholm	4	2,15%	2,56	124.001	4	2,25%	2,61	140.651	6	2,62%	2,66	144.547	7	2,84%	2,79	151.458	-0,22%
240	Egedal	7	2,29%	2,57	80.552	7	2,48%	2,87	98.763	9	2,71%	2,98	97.106	8	2,86%	3,11	126.828	-0,15%
147	Frederiksberg	12	2,68%	2,27	58.251	10	2,69%	2,41	65.193	11	2,92%	2,56	60.863	9	2,93%	2,65	72.235	-0,01%
190	Furesø	18	3,29%	2,84	67.836	20	3,60%	3,20	85.741	19	3,78%	3,32	93.210	19	3,76%	3,16	92.590	0,01%
187	Vallensbæk	19	3,41%	2,64	67.674	19	3,48%	3,01	84.453	18	3,74%	3,05	87.653	22	3,87%	3,29	101.559	-0,13%
219	Hillerød	28	3,71%	2,69	62.206	28	3,85%	2,92	84.947	30	4,13%	3,03	88.164	29	4,24%	3,15	89.787	-0,11%
400	Bornholm (Incl. Christiansø)	31	3,85%	2,57	54.569	35	4,09%	2,67	62.148	31	4,22%	2,71	66.539	31	4,33%	2,78	78.935	-0,11%
159	Gladsaxe	41	4,05%	2,66	52.673	37	4,14%	2,87	68.478	34	4,30%	2,99	71.260	34	4,48%	2,99	78.937	-0,18%
185	Tårnby	33	3,85%	2,59	44.891	33	4,04%	2,88	64.435	35	4,33%	2,97	73.216	35	4,50%	2,99	81.003	-0,17%
101	København	61	4,63%	2,35	43.083	58	4,74%	2,54	51.719	55	4,94%	2,67	55.804	48	4,89%	2,72	60.099	0,05%
210	Fredensborg	42	4,08%	2,85	63.421	42	4,34%	3,15	77.210	47	4,74%	3,23	91.097	53	5,05%	3,33	102.323	-0,31%
270	Gribskov	37	3,94%	2,70	52.733	41	4,32%	2,97	92.265	48	4,74%	2,96	107.997	59	5,18%	3,12	129.359	-0,43%
163	Herlev	52	4,47%	2,63	48.821	51	4,52%	2,66	55.717	60	5,05%	2,76	56.370	63	5,24%	2,93	62.757	-0,20%
250	Frederikssund	44	4,16%	2,70	54.856	48	4,47%	3,02	72.993	54	4,90%	2,98	79.255	67	5,29%	3,03	84.075	-0,39%
167	Hvidovre	74	4,96%	2,68	63.373	74	5,16%	2,77	72.255	74	5,46%	2,81	67.912	69	5,57%	2,87	82.658	-0,11%
175	Rødovre	72	4,89%	2,69	50.175	76	5,19%	2,88	58.028	71	5,45%	2,92	61.357	70	5,57%	3,06	70.260	-0,13%
151	Ballerup	58	4,60%	2,76	52.406	65	4,91%	3,00	61.961	68	5,27%	3,14	71.735	71	5,65%	3,23	80.384	-0,38%
161	Glostrup	59	4,62%	2,81	43.966	70	5,03%	3,01	55.265	72	5,45%	3,04	58.463	72	5,66%	3,06	68.469	-0,21%
217	Helsingør	78	5,09%	2,73	51.700	78	5,34%	3,08	78.052	78	5,64%	3,22	95.695	79	6,00%	3,29	117.912	-0,37%
169	Høje-Taastrup	83	5,41%	2,76	54.406	84	5,73%	3,10	65.087	82	6,02%	3,11	66.384	82	6,33%	3,24	72.312	-0,31%
260	Halsnæs	91	5,86%	2,92	47.362	91	6,25%	3,10	60.337	89	6,50%	3,36	65.996	89	6,95%	3,36	84.644	-0,45%
153	Brøndby	90	5,84%	2,65	46.998	89	6,09%	2,85	59.802	90	6,54%	3,08	65.599	92	7,17%	3,17	72.163	-0,64%
165	Albertslund	93	6,27%	2,70	39.406	93	6,79%	2,94	46.405	93	7,04%	2,95	51.597	93	7,42%	2,95	60.081	-0,38%
183	Ishøj	97	7,31%	2,62	54.293	97	8,29%	3,03	67.840	97	8,86%	3,20	77.417	97	9,04%	3,32	86.288	-0,18%
1084	Region Hovedstaden	41,6	4,11%	2,54	kr 51.588	42,5	4,29%	2,76	kr 63.909	43,1	4,54%	2,87	kr 69.130	43,8	4,66%	2,94	kr 79.919	-0,12%

Region Sjælland

Andel af befolkningen der er registreret i RKI registret
Udvikling Juli 2010 - Juli 2013

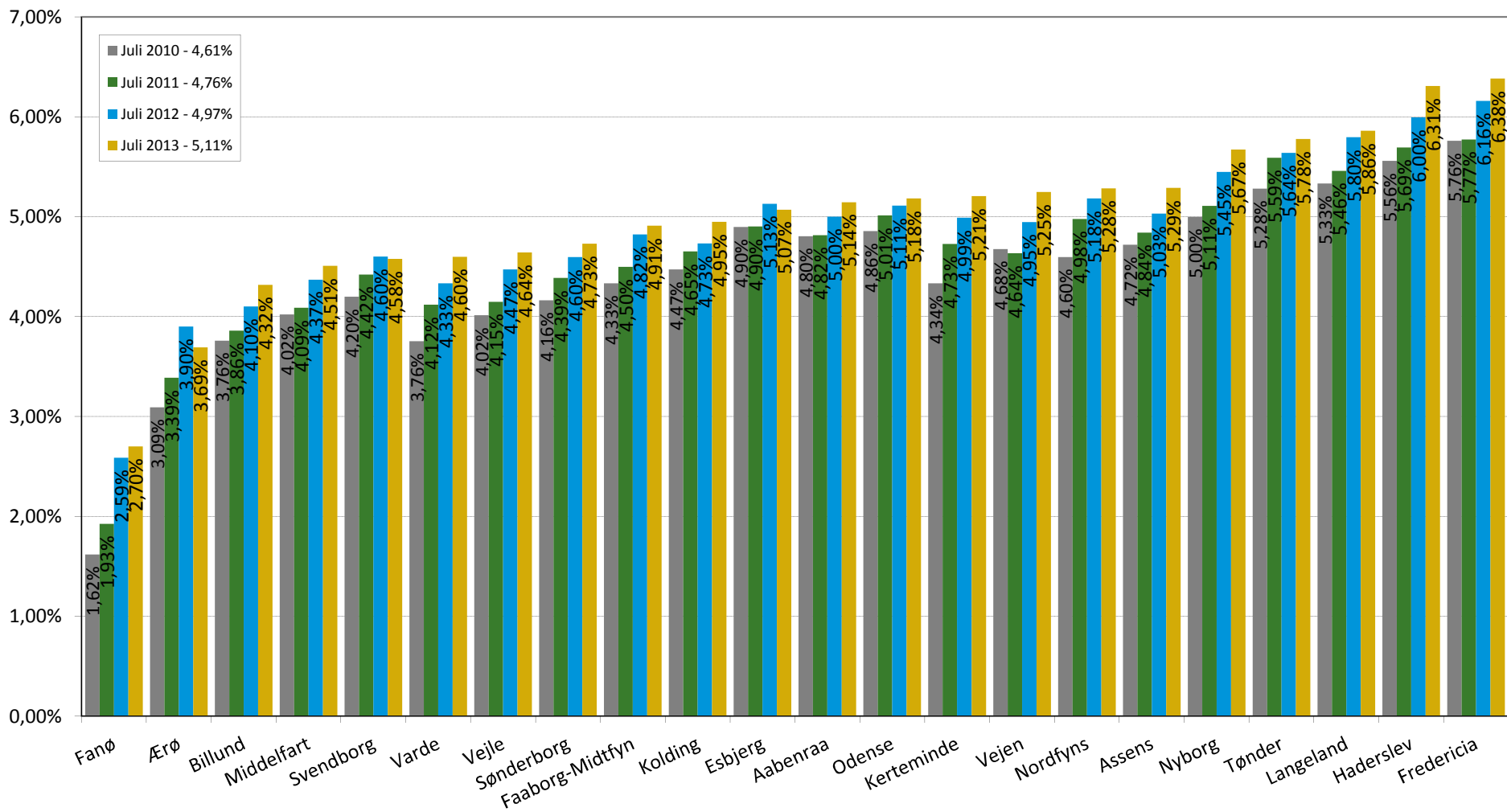


Personer registreret i RKI register med sager opdelt og rangeret efter bopælsregion

Region Sjælland	Juli 2010 - 5,42%				Juli 2011 - 5,75%				Juli 2012 - 6,13%				Juli 2013 - 6,40%				Juli-13 diffe- rence
	Range- ring	Andel registreret	Sag-snit pr. person	Snit beløb pr. person	Range- ring	Andel registreret	Sag-snit pr. person	Snit beløb pr. person	Range- ring	Andel registreret	Sag-snit pr. person	Snit beløb pr. person	Range- ring	Andel registreret	Sag-snit pr. person	Snit beløb pr. person	
269 Solrød	10	2,61%	2,65	80.624	11	2,80%	3,01	110.942	12	3,08%	2,97	111.637	14	3,54%	2,95	137.354	-0,46%
265 Roskilde	17	3,15%	2,58	58.979	16	3,34%	2,71	69.245	16	3,60%	2,71	70.951	15	3,68%	2,76	79.747	-0,07%
350 Lejre	14	2,87%	2,61	52.637	14	3,01%	2,71	79.896	15	3,39%	2,84	98.429	18	3,75%	2,96	103.967	-0,35%
253 Greve	32	3,85%	2,61	58.563	31	4,03%	2,84	79.206	32	4,27%	2,96	89.188	33	4,45%	3,05	100.024	-0,18%
259 Køge	65	4,78%	2,74	55.978	72	5,05%	2,93	75.504	77	5,55%	3,06	84.063	77	5,80%	3,18	95.681	-0,25%
336 Stevn	60	4,62%	2,86	65.133	62	4,85%	3,24	77.014	75	5,55%	3,21	90.392	80	6,02%	3,24	103.255	-0,47%
329 Ringsted	79	5,19%	2,95	52.099	83	5,71%	3,13	66.552	85	6,22%	3,24	75.478	84	6,45%	3,21	94.149	-0,23%
370 Næstved	82	5,39%	3,01	54.680	81	5,68%	3,27	69.059	84	6,21%	3,34	72.618	85	6,49%	3,35	83.477	-0,28%
316 Holbæk	86	5,57%	2,99	54.560	88	6,01%	3,24	76.834	88	6,34%	3,29	83.518	86	6,58%	3,30	95.155	-0,24%
306 Odsherred	84	5,53%	3,01	55.527	87	5,99%	3,38	79.297	86	6,27%	3,40	85.285	87	6,59%	3,22	92.461	-0,33%
340 Sorø	87	5,59%	3,10	66.233	86	5,91%	3,43	75.645	87	6,28%	3,57	90.955	88	6,63%	3,48	101.622	-0,35%
320 Faxe	88	5,71%	3,00	57.252	90	6,20%	3,35	71.216	91	6,69%	3,45	86.056	90	7,04%	3,42	90.177	-0,34%
390 Vordingborg	92	5,87%	2,93	49.455	92	6,29%	3,34	61.033	92	6,79%	3,35	64.546	91	7,09%	3,41	87.040	-0,30%
326 Kalundborg	94	6,41%	3,17	53.092	94	6,92%	3,47	61.252	94	7,13%	3,50	70.626	94	7,50%	3,43	82.317	-0,37%
330 Slagelse	96	6,76%	3,02	52.372	96	7,07%	3,27	60.323	96	7,42%	3,24	68.844	95	7,58%	3,25	78.076	-0,16%
376 Guldborgsund	95	6,63%	3,04	50.780	95	7,03%	3,33	58.086	95	7,41%	3,49	61.684	96	7,83%	3,39	67.752	-0,41%
360 Lolland	98	8,68%	3,42	48.801	98	9,12%	3,81	59.322	98	9,53%	3,93	62.921	98	10,01%	3,79	67.453	-0,48%
1085 Region Sjælland	69,4	5,42%	2,99	kr 54.488	70,4	5,75%	3,27	kr 68.029	71,9	6,13%	3,33	kr 75.155	72,4	6,40%	3,31	kr 85.729	-0,27%

Region Syddanmark

Andel af befolkningen der er registreret i RKI registret
Udvikling Juli 2010 - Juli 2013

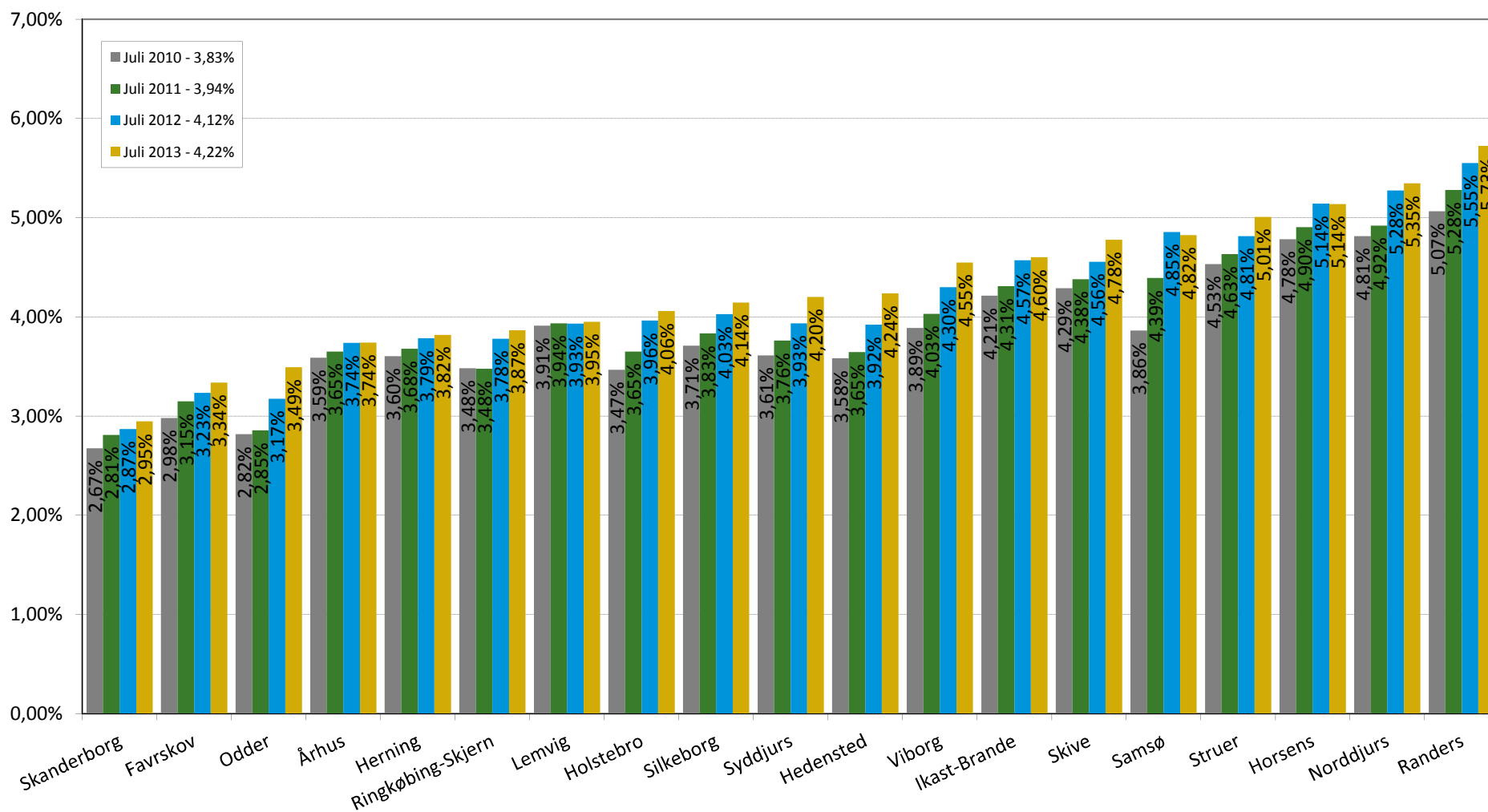


Personer registreret i RKI register med sager opdelt og rangeret efter bopælsregion

Region Syddanmark		Juli 2010 - 4,61%				Juli 2011 - 4,76%				Juli 2012 - 4,97%				Juli 2013 - 5,11%				Juli-13 diffe- rence
Kode	Kommune	Range- ring	Andel registreret	Sag-snit pr. person	Snit beløb pr. person	Range-ring	Andel registreret	Sag-snit pr. person	Snit beløb pr. person	Range- ring	Andel registreret	Sag-snit pr. person	Snit beløb pr. person	Range- ring	Andel registreret	Sag-snit pr. person	Snit beløb pr. person	
563	Fanø	1	1,62%	1,90	82.755	2	1,93%	2,30	62.617	5	2,59%	2,25	44.235	5	2,70%	2,35	47.334	-0,11%
492	Ærø	16	3,09%	2,25	36.849	17	3,39%	2,48	39.818	22	3,90%	2,54	39.186	16	3,69%	2,70	53.302	0,21%
530	Billund	30	3,76%	3,04	60.529	29	3,86%	3,21	66.120	29	4,10%	3,22	58.540	30	4,32%	3,12	65.316	-0,22%
410	Middelfart	39	4,02%	2,88	60.690	34	4,09%	3,08	71.664	37	4,37%	3,11	70.758	36	4,51%	3,01	73.588	-0,14%
479	Svendborg	45	4,20%	2,82	53.815	47	4,42%	2,94	54.557	44	4,60%	3,03	60.119	39	4,58%	3,08	70.494	0,02%
573	Varde	29	3,76%	3,08	53.609	36	4,12%	3,26	58.848	36	4,33%	3,47	57.542	40	4,60%	3,51	62.067	-0,27%
630	Vejle	38	4,02%	2,80	50.923	38	4,15%	3,05	57.696	38	4,47%	3,21	60.579	42	4,64%	3,22	68.030	-0,17%
540	Sønderborg	43	4,16%	2,92	49.093	45	4,39%	3,04	49.855	43	4,60%	3,24	53.589	45	4,73%	3,26	59.146	-0,13%
430	Faaborg-Midtfyn	48	4,33%	2,99	47.037	50	4,50%	3,15	57.661	52	4,82%	3,22	63.037	50	4,91%	3,14	68.639	-0,09%
621	Kolding	53	4,47%	2,79	47.132	56	4,65%	2,94	54.988	46	4,73%	2,98	58.023	51	4,95%	2,97	62.933	-0,22%
561	Esbjerg	73	4,90%	2,79	41.278	63	4,90%	2,97	48.210	63	5,13%	3,04	56.992	54	5,07%	3,00	57.951	0,06%
580	Aabenraa	68	4,80%	2,97	48.897	60	4,82%	3,11	55.156	58	5,00%	3,21	59.879	58	5,14%	3,25	64.737	-0,14%
461	Odense	70	4,86%	2,82	42.534	69	5,01%	3,02	44.831	62	5,11%	3,19	51.062	60	5,18%	3,17	54.550	-0,07%
440	Kerteminde	49	4,34%	2,98	55.529	57	4,73%	3,30	85.824	57	4,99%	3,51	77.048	61	5,21%	3,46	82.055	-0,22%
575	Vejn	63	4,68%	2,95	50.966	54	4,64%	3,14	63.049	56	4,95%	3,20	65.848	64	5,25%	3,18	63.897	-0,30%
480	Nordfyns	57	4,60%	2,78	51.313	68	4,98%	3,13	60.662	67	5,18%	3,34	70.874	65	5,28%	3,35	80.182	-0,10%
420	Assens	64	4,72%	2,94	46.840	61	4,84%	3,27	56.120	59	5,03%	3,31	56.153	66	5,29%	3,18	62.260	-0,26%
450	Nyborg	76	5,00%	2,99	53.184	73	5,11%	3,14	61.350	73	5,45%	3,19	64.315	74	5,67%	3,08	68.927	-0,22%
550	Tønder	80	5,28%	3,23	53.099	80	5,59%	3,48	59.742	79	5,64%	3,61	62.966	76	5,78%	3,44	67.274	-0,14%
482	Langeland	81	5,33%	2,97	52.466	79	5,46%	3,32	53.854	80	5,80%	3,26	52.588	78	5,86%	3,29	61.042	-0,06%
510	Haderslev	85	5,56%	3,00	53.871	82	5,69%	3,40	59.319	81	6,00%	3,51	59.931	81	6,31%	3,45	63.269	-0,31%
607	Fredericia	89	5,76%	2,91	61.297	85	5,77%	3,23	68.675	83	6,16%	3,20	59.575	83	6,38%	3,16	70.944	-0,22%
1083	Region Syddanmark	54,4	4,61%	2,89	kr 49.332	53,9	4,76%	3,11	kr 55.646	53,2	4,97%	3,21	kr 58.709	53,4	5,11%	3,19	kr 63.715	-0,14%

Region Midtjylland

Andel af befolkningen der er registreret i RKI registret
Udvikling Juli 2010 - Juli 2013

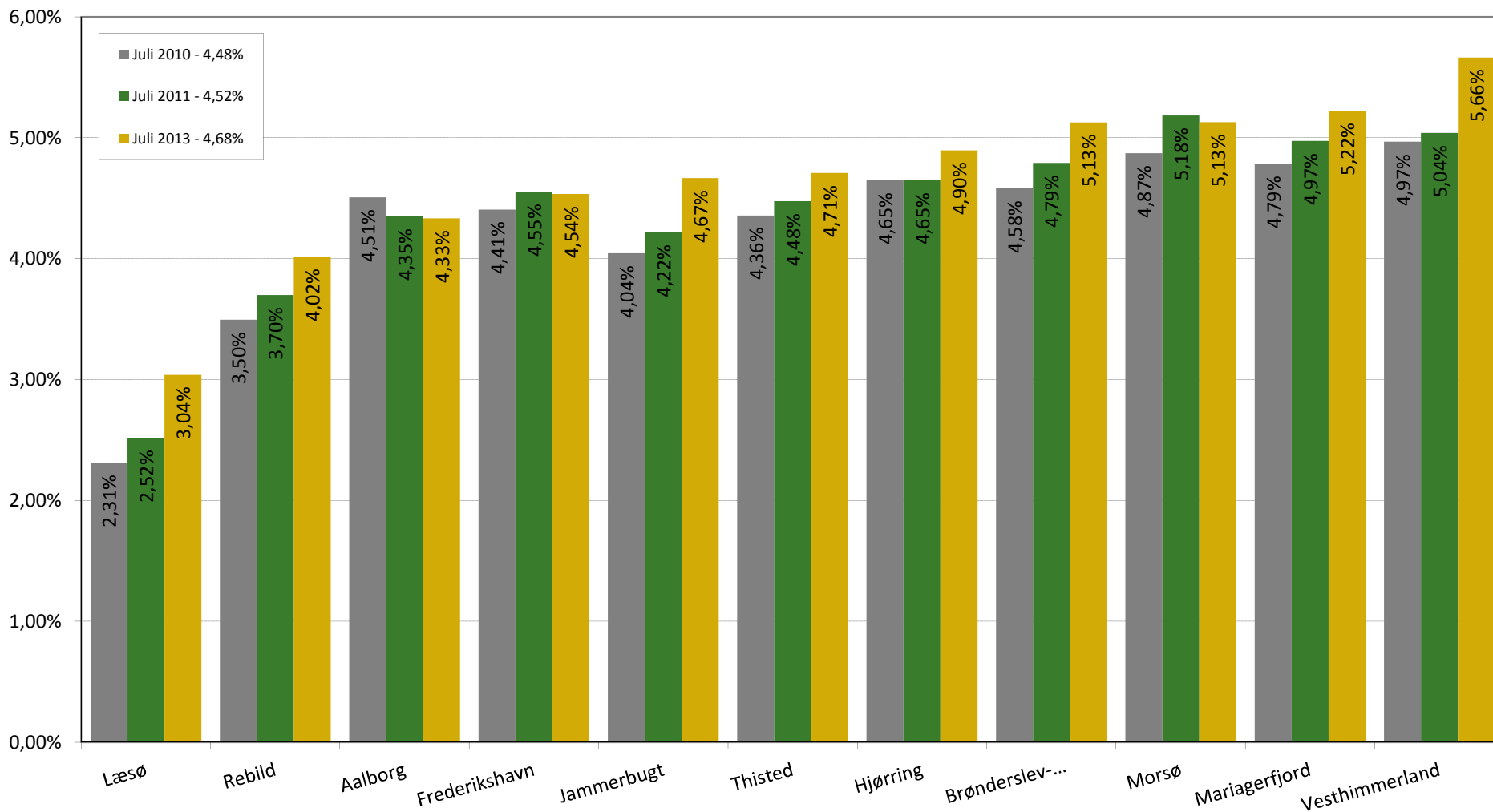


Personer registreret i RKI register med sager opdelt og rangeret efter bopælsregion

Region Midtjylland		Juli 2010 - 3,83%				Juli 2011 - 3,94%				Juli 2012 - 4,12%				Juli 2013 - 4,22%				Juli-13
Kode	Kommune	Range-ring	Andel registreret	Sag-snit pr. person	Snit beløb pr. person	Range-ring	Andel registreret	Sag-snit pr. person	Snit beløb pr. person	Range-ring	Andel registreret	Sag-snit pr. person	Snit beløb pr. person	Range-ring	Andel registreret	Sag-snit pr. person	Snit beløb pr. person	difference
746	Skanderborg	11	2,67%	2,69	50.752	12	2,81%	2,74	51.762	10	2,87%	2,86	61.299	10	2,95%	2,87	71.935	-0,08%
710	Favrskov	15	2,98%	2,92	46.885	15	3,15%	3,09	67.702	14	3,23%	3,17	76.835	12	3,34%	2,93	83.771	-0,10%
727	Odder	13	2,82%	2,71	42.061	13	2,85%	2,88	66.468	13	3,17%	3,00	68.823	13	3,49%	3,04	70.510	-0,32%
751	Århus	24	3,59%	2,59	42.550	22	3,65%	2,72	48.658	17	3,74%	2,80	55.403	17	3,74%	2,82	60.123	0,00%
657	Herning	25	3,60%	2,74	47.091	24	3,68%	2,91	52.753	21	3,79%	2,96	58.131	20	3,82%	2,90	64.525	-0,03%
760	Ringkøbing-Skjern	21	3,48%	3,04	50.022	18	3,48%	3,24	61.761	20	3,78%	3,31	68.823	21	3,87%	3,22	75.093	-0,09%
665	Lemvig	36	3,91%	2,94	89.469	30	3,94%	3,06	95.326	24	3,93%	3,44	95.350	23	3,95%	3,02	101.506	-0,02%
661	Holstebro	20	3,47%	2,79	46.163	23	3,65%	2,95	51.687	27	3,96%	3,07	52.777	25	4,06%	2,93	57.189	-0,10%
740	Silkeborg	27	3,71%	2,99	51.022	27	3,83%	3,20	63.081	28	4,03%	3,11	67.268	26	4,14%	3,11	77.957	-0,12%
706	Syddjurs	26	3,61%	3,05	51.542	26	3,76%	3,21	59.280	25	3,93%	3,04	61.581	27	4,20%	2,93	73.830	-0,27%
766	Hedensted	23	3,58%	2,91	58.299	21	3,65%	3,27	89.911	23	3,92%	3,39	95.920	28	4,24%	3,19	89.133	-0,31%
791	Viborg	35	3,89%	2,96	56.677	32	4,03%	3,23	61.613	33	4,30%	3,42	65.827	38	4,55%	3,27	66.358	-0,25%
756	Ikast-Brande	46	4,21%	2,91	44.648	40	4,31%	3,25	53.272	41	4,57%	3,23	55.012	41	4,60%	3,01	61.154	-0,03%
779	Skive	47	4,29%	3,07	48.827	44	4,38%	3,28	51.656	40	4,56%	3,33	56.010	46	4,78%	3,23	61.844	-0,22%
741	Samsø	34	3,86%	2,44	38.526	46	4,39%	2,68	49.736	53	4,85%	2,49	69.156	47	4,82%	2,63	74.664	0,03%
671	Struer	55	4,53%	3,02	62.037	53	4,63%	3,25	68.020	50	4,81%	3,23	76.385	52	5,01%	3,08	80.313	-0,20%
615	Horsens	66	4,78%	2,87	46.307	64	4,90%	3,03	50.275	65	5,14%	3,14	52.555	57	5,14%	3,16	60.026	0,01%
707	Norddjurs	69	4,81%	3,02	45.935	66	4,92%	3,28	54.601	69	5,28%	3,22	57.478	68	5,35%	3,19	65.811	-0,07%
730	Randers	77	5,07%	2,95	43.552	77	5,28%	3,16	50.087	76	5,55%	3,20	54.220	75	5,73%	3,18	61.314	-0,17%
1082	Region Midtjylland	35,3	3,83%	2,84	kr 48.188	34,4	3,94%	3,03	kr 56.041	34,2	4,12%	3,09	kr 60.963	34,0	4,22%	3,04	kr 66.751	-0,10%

Region Nordjylland

Andel af befolkningen der er registreret i RKI registret
Udvikling Juli 2010 - Januar 2013



Personer registreret i RKI register med sager opdelt og rangeret efter bopælsregion

Region Nordjylland		Juli 2010 - 4,48%				Juli 2011 - 4,52%				Juli 2012 - 4,69%				Juli 2013 - 4,68%				Juli-13
Kode	Kommune	Range-ring	Andel registreret	Sag-snit pr. person	Snit beløb pr. person	Range-ring	Andel registreret	Sag-snit pr. person	Snit beløb pr. person	Range-ring	Andel registreret	Sag-snit pr. person	Snit beløb pr. person	Range-ring	Andel registreret	Sag-snit pr. person	Snit beløb pr. person	difference
825	Læsø	8	2,31%	2,03	36.807	8	2,52%	2,51	49.666	2	2,26%	2,61	61.483	11	3,04%	2,15	60.147	-0,78%
840	Rebild	22	3,50%	2,83	53.911	25	3,70%	3,09	93.758	26	3,94%	3,07	69.871	24	4,02%	3,24	76.922	-0,08%
851	Aalborg	54	4,51%	2,93	51.129	43	4,35%	2,87	58.338	39	4,47%	2,93	60.289	32	4,33%	2,96	71.197	0,14%
813	Frederikshavn	51	4,41%	2,78	49.198	52	4,55%	2,98	59.705	42	4,60%	3,16	63.133	37	4,54%	3,11	61.691	0,06%
849	Jammerbugt	40	4,04%	2,70	52.624	39	4,22%	2,87	57.932	45	4,65%	3,11	66.632	43	4,67%	3,16	66.831	-0,02%
787	Thisted	50	4,36%	2,94	55.137	49	4,48%	3,25	58.409	49	4,75%	3,18	64.919	44	4,71%	3,03	77.356	0,04%
860	Hjørring	62	4,65%	2,90	46.962	55	4,65%	3,05	53.359	51	4,82%	3,02	59.936	49	4,90%	2,93	60.572	-0,08%
810	Brønderslev-Dronninglund	56	4,58%	2,92	45.830	59	4,79%	3,09	47.103	61	5,09%	3,14	50.034	55	5,13%	3,17	58.708	-0,04%
773	Morsø	71	4,87%	3,10	52.918	75	5,18%	3,39	63.204	66	5,16%	3,47	65.642	56	5,13%	3,32	66.229	0,04%
846	Mariagerfjord	67	4,79%	3,00	53.133	67	4,97%	3,28	56.684	64	5,13%	3,31	74.079	62	5,22%	3,27	76.916	-0,09%
820	Vesthimmerland	75	4,97%	3,09	52.049	71	5,04%	3,25	58.844	70	5,35%	3,41	66.066	73	5,66%	3,35	68.191	-0,32%
1081	Region Nordjylland	50,5	4,48%	2,92	kr 50.862	49,4	4,52%	3,03	kr 58.644	46,8	4,69%	3,10	kr 62.756	44,2	4,68%	3,08	kr 68.561	0,01%

Danmark		Juli 2010				Juli 2011				Juli 2012				Juli 2013				Juli.-13 diffe- rence
Kode	Kommune	Range- ring	Andel registreret	Sag-snit pr. person	Snit beløb pr. person	Range- ring	Andel registreret	Sag-snit pr. person	Snit beløb pr. person	Range- ring	Andel registreret	Sag-snit pr. person	Snit beløb pr. person	Range- ring	Andel registreret	Sag-snit pr. person	Snit beløb pr. person	
201	Allerød	2	1,92%	2,45	51.287	1	1,84%	2,82	76.996	1	1,99%	2,77	100.080	1	2,13%	2,95	103.832	-0,14%
155	Dragør	9	2,39%	2,33	52.739	9	2,57%	2,58	57.093	8	2,70%	2,50	75.942	2	2,57%	2,87	88.282	0,14%
230	Rudersdal	3	2,05%	2,44	84.389	3	2,23%	2,72	94.770	3	2,46%	2,86	89.991	3	2,62%	2,73	112.727	-0,16%
157	Gentofte	5	2,25%	2,36	76.081	5	2,30%	2,53	89.688	4	2,50%	2,72	98.266	4	2,64%	2,89	115.313	-0,15%
563	Fanø	1	1,62%	1,90	82.755	2	1,93%	2,30	62.617	5	2,59%	2,25	44.235	5	2,70%	2,35	47.334	-0,11%
173	Lyngby-Taarbæk	6	2,28%	2,43	55.926	6	2,44%	2,59	63.761	7	2,62%	2,66	69.314	6	2,71%	2,68	168.860	-0,09%
223	Hørsholm	4	2,15%	2,56	124.001	4	2,25%	2,61	140.651	6	2,62%	2,66	144.547	7	2,84%	2,79	151.458	-0,22%
240	Egedal	7	2,29%	2,57	80.552	7	2,48%	2,87	98.763	9	2,71%	2,98	97.106	8	2,86%	3,11	126.828	-0,15%
147	Frederiksberg	12	2,68%	2,27	58.251	10	2,69%	2,41	65.193	11	2,92%	2,56	60.863	9	2,93%	2,65	72.235	-0,01%
746	Skanderborg	11	2,67%	2,69	50.752	12	2,81%	2,74	51.762	10	2,87%	2,86	61.299	10	2,95%	2,87	71.935	-0,08%
825	Læsø	8	2,31%	2,03	36.807	8	2,52%	2,51	49.666	2	2,26%	2,61	61.483	11	3,04%	2,15	60.147	-0,78%
710	Favrskov	15	2,98%	2,92	46.885	15	3,15%	3,09	67.702	14	3,23%	3,17	76.835	12	3,34%	2,93	83.771	-0,10%
727	Odder	13	2,82%	2,71	42.061	13	2,85%	2,88	66.468	13	3,17%	3,00	68.823	13	3,49%	3,04	70.510	-0,32%
269	Solrød	10	2,61%	2,65	80.624	11	2,80%	3,01	110.942	12	3,08%	2,97	111.637	14	3,54%	2,95	137.354	-0,46%
265	Roskilde	17	3,15%	2,58	58.979	16	3,34%	2,71	69.245	16	3,60%	2,71	70.951	15	3,68%	2,76	79.747	-0,07%
492	Ærø	16	3,09%	2,25	36.849	17	3,39%	2,48	39.818	22	3,90%	2,54	39.186	16	3,69%	2,70	53.302	0,21%
751	Århus	24	3,59%	2,59	42.550	22	3,65%	2,72	48.658	17	3,74%	2,80	55.403	17	3,74%	2,82	60.123	0,00%
350	Lejre	14	2,87%	2,61	52.637	14	3,01%	2,71	79.896	15	3,39%	2,84	98.429	18	3,75%	2,96	103.967	-0,35%
190	Furesø	18	3,29%	2,84	67.836	20	3,60%	3,20	85.741	19	3,78%	3,32	93.210	19	3,76%	3,16	92.590	0,01%
657	Herning	25	3,60%	2,74	47.091	24	3,68%	2,91	52.753	21	3,79%	2,96	58.131	20	3,82%	2,90	64.525	-0,03%
760	Ringkøbing-Skjern	21	3,48%	3,04	50.022	18	3,48%	3,24	61.761	20	3,78%	3,31	68.823	21	3,87%	3,22	75.093	-0,09%
187	Vallensbæk	19	3,41%	2,64	67.674	19	3,48%	3,01	84.453	18	3,74%	3,05	87.653	22	3,87%	3,29	101.559	-0,13%
665	Lemvig	36	3,91%	2,94	89.469	30	3,94%	3,06	95.326	24	3,93%	3,44	95.350	23	3,95%	3,02	101.506	-0,02%
840	Rebild	22	3,50%	2,83	53.911	25	3,70%	3,09	93.758	26	3,94%	3,07	69.871	24	4,02%	3,24	76.922	-0,08%
661	Holstebro	20	3,47%	2,79	46.163	23	3,65%	2,95	51.687	27	3,96%	3,07	52.777	25	4,06%	2,93	57.189	-0,10%
740	Silkeborg	27	3,71%	2,99	51.022	27	3,83%	3,20	63.081	28	4,03%	3,11	67.268	26	4,14%	3,11	77.957	-0,12%
706	Syddjurs	26	3,61%	3,05	51.542	26	3,76%	3,21	59.280	25	3,93%	3,04	61.581	27	4,20%	2,93	73.830	-0,27%
766	Hedensted	23	3,58%	2,91	58.299	21	3,65%	3,27	89.911	23	3,92%	3,39	95.920	28	4,24%	3,19	89.133	-0,31%
219	Hillerød	28	3,71%	2,69	62.206	28	3,85%	2,92	84.947	30	4,13%	3,03	88.164	29	4,24%	3,15	89.787	-0,11%
530	Billund	30	3,76%	3,04	60.529	29	3,86%	3,21	66.120	29	4,10%	3,22	58.540	30	4,32%	3,12	65.316	-0,22%
400	Bornholm (Incl. Christiansø)	31	3,85%	2,57	54.569	35	4,09%	2,67	62.148	31	4,22%	2,71	66.539	31	4,33%	2,78	78.935	-0,11%
851	Aalborg	54	4,51%	2,93	51.129	43	4,35%	2,87	58.338	39	4,47%	2,93	60.289	32	4,33%	2,96	71.197	0,14%
253	Greve	32	3,85%	2,61	58.563	31	4,03%	2,84	79.206	32	4,27%	2,96	89.188	33	4,45%	3,05	100.024	-0,18%
159	Gladsaxe	41	4,05%	2,66	52.673	37	4,14%	2,87	68.478	34	4,30%	2,99	71.260	34	4,48%	2,99	78.937	-0,18%
185	Tårnby	33	3,85%	2,59	44.891	33	4,04%	2,88	64.435	35	4,33%	2,97	73.216	35	4,50%	2,99	81.003	-0,17%
410	Middelfart	39	4,02%	2,88	60.690	34	4,09%	3,08	71.664	37	4,37%	3,11	70.758	36	4,51%	3,01	73.588	-0,14%
813	Frederikshavn	51	4,41%	2,78	49.198	52	4,55%	2,98	59.705	42	4,60%	3,16	63.133	37	4,54%	3,11	61.691	0,06%
791	Viborg	35	3,89%	2,96	56.677	32	4,03%	3,23	61.613	33	4,30%	3,42	65.827	38	4,55%	3,27	66.358	-0,25%
479	Svendborg	45	4,20%	2,82	53.815	47	4,42%	2,94	54.557	44	4,60%	3,03	60.119	39	4,58%	3,08	70.494	0,02%
573	Varde	29	3,76%	3,08	53.609	36	4,12%	3,26	58.848	36	4,33%	3,47	57.542	40	4,60%	3,51	62.067	-0,27%
756	Ikast-Brande	46	4,21%	2,91	44.648	40	4,31%	3,25	53.272	41	4,57%	3,23	55.012	41	4,60%	3,01	61.154	-0,03%
630	Vejle	38	4,02%	2,80	50.923	38	4,15%	3,05	57.696	38	4,47%	3,21	60.579	42	4,64%	3,22	68.030	-0,17%
849	Jammerbugt	48	4,04%	2,70	52.624	39	4,22%	2,87	57.932	45	4,65%	3,11	66.632	43	4,67%	3,16	66.831	-0,02%
787	Thisted	50	4,36%	2,94	55.137	49	4,48%	3,25	58.409	49	4,75%	3,18	64.919	44	4,71%	3,03	77.356	0,04%
540	Sønderborg	43	4,16%	2,92	49.093	45	4,39%	3,04	49.855	43	4,60%	3,24	53.589	45	4,73%	3,26	59.146	-0,13%
779	Skive	47	4,29%	3,07	48.827	44	4,38%	3,28	51.656	40	4,56%	3,33	56.010	46	4,78%	3,23	61.844	-0,22%
741	Samsø	34	3,86%	2,44	38.526	46	4,39%	2,68	49.736	53	4,85%	2,49	69.156	47	4,82%	2,63	74.664	0,03%
101	København	61	4,63%	2,35	43.083	58	4,74%	2,54	51.719	55	4,94%	2,67	55.804	48	4,89%	2,72	60.099	0,05%
860	Hjørring	62	4,65%	2,90	46.962	55	4,65%	3,05	53.359	51	4,82%	3,02	59.936	49	4,90%	2,93	60.572	-0,08%
430	Faaborg-Midtfyn	48	4,33%	2,99	47.037	50	4,50%	3,15	57.661	52	4,82%	3,22	63.037	50	4,91%	3,14	68.639	-0,09%
621	Kolding	53	4,47%	2,79	47.132	56	4,65%	2,94	54.988	46	4,73%	2,98	58.023	51	4,95%	2,97	62.933	-0,22%
671	Struer	55	4,53%	3,02	62.037	53	4,63%	3,25	68.020	50	4,81%	3,23	76.385	52	5,01%	3,08	80.313	-0,20%

Danmark		Juli 2010				Juli 2011				Juli 2012				Juli 2013				Juli-13 differe- rence
Kode	Kommune	Range- ring	Andel registreret	Sag-snit pr. person	Snit beløb pr. person	Range- ring	Andel registreret	Sag-snit pr. person	Snit beløb pr. person	Range- ring	Andel registreret	Sag-snit pr. person	Snit beløb pr. person	Range- ring	Andel registreret	Sag-snit pr. person	Snit beløb pr. person	
210	Fredensborg	42	4,08%	2,85	63.421	42	4,34%	3,15	77.210	47	4,74%	3,23	91.097	53	5,05%	3,33	102.323	-0,31%
561	Esbjerg	73	4,90%	2,79	41.278	63	4,90%	2,97	48.210	63	5,13%	3,04	56.992	54	5,07%	3,00	57.951	0,06%
810	Brønderslev-Dronninglund	56	4,58%	2,92	45.830	59	4,79%	3,09	47.103	61	5,09%	3,14	50.034	55	5,13%	3,17	58.708	-0,04%
773	Morsø	71	4,87%	3,10	52.918	75	5,18%	3,39	63.204	66	5,16%	3,47	65.642	56	5,13%	3,32	66.229	0,04%
615	Horsens	66	4,78%	2,87	46.307	64	4,90%	3,03	50.275	65	5,14%	3,14	52.555	57	5,14%	3,16	60.026	0,01%
580	Aabenraa	68	4,80%	2,97	48.897	60	4,82%	3,11	55.156	58	5,00%	3,21	59.879	58	5,14%	3,25	64.737	-0,14%
270	Gribskov	37	3,94%	2,70	52.733	41	4,32%	2,97	92.265	48	4,74%	2,96	107.997	59	5,18%	3,12	129.359	-0,43%
461	Odense	70	4,86%	2,82	42.534	69	5,01%	3,02	44.831	62	5,11%	3,19	51.062	60	5,18%	3,17	54.550	-0,07%
440	Kerteminde	49	4,34%	2,98	55.529	57	4,73%	3,30	85.824	57	4,99%	3,51	77.048	61	5,21%	3,46	82.055	-0,22%
846	Mariagerfjord	67	4,79%	3,00	53.133	67	4,97%	3,28	56.684	64	5,13%	3,31	74.079	62	5,22%	3,27	76.916	-0,09%
163	Herlev	52	4,47%	2,63	48.821	51	4,52%	2,66	55.717	60	5,05%	2,76	56.370	63	5,24%	2,93	62.757	-0,20%
575	Vejen	63	4,68%	2,95	50.966	54	4,64%	3,14	63.049	56	4,95%	3,20	65.848	64	5,25%	3,18	63.897	-0,30%
480	Nordfyns	57	4,60%	2,78	51.313	68	4,98%	3,13	60.662	67	5,18%	3,34	70.874	65	5,28%	3,35	80.182	-0,10%
420	Assens	64	4,72%	2,94	46.840	61	4,84%	3,27	56.120	59	5,03%	3,31	56.153	66	5,29%	3,18	62.260	-0,26%
250	Frederikssund	44	4,16%	2,70	54.856	48	4,47%	3,02	72.993	54	4,90%	2,98	79.255	67	5,29%	3,03	84.075	-0,39%
707	Norddjurs	69	4,81%	3,02	45.935	66	4,92%	3,28	54.601	69	5,28%	3,22	57.478	68	5,35%	3,19	65.811	-0,07%
167	Hvidovre	74	4,96%	2,68	63.373	74	5,16%	2,77	72.255	74	5,46%	2,81	67.912	69	5,57%	2,87	82.658	-0,11%
175	Rødovre	72	4,89%	2,69	50.175	76	5,19%	2,88	58.028	71	5,45%	2,92	61.357	70	5,57%	3,06	70.260	-0,13%
151	Ballerup	58	4,60%	2,76	52.406	65	4,91%	3,00	61.961	68	5,27%	3,14	71.735	71	5,65%	3,23	80.384	-0,38%
161	Glostrup	59	4,62%	2,81	43.966	70	5,03%	3,01	55.265	72	5,45%	3,04	58.463	72	5,66%	3,06	68.469	-0,21%
820	Vesthimmerland	75	4,97%	3,09	52.049	71	5,04%	3,25	58.844	70	5,35%	3,41	66.066	73	5,66%	3,35	68.191	-0,32%
450	Nyborg	76	5,00%	2,99	53.184	73	5,11%	3,14	61.350	73	5,45%	3,19	64.315	74	5,67%	3,08	68.927	-0,22%
730	Randers	77	5,07%	2,95	43.552	77	5,28%	3,16	50.087	76	5,55%	3,20	54.220	75	5,73%	3,18	61.314	-0,17%
550	Tønder	80	5,28%	3,23	53.099	80	5,59%	3,48	59.742	79	5,64%	3,61	62.966	76	5,78%	3,44	67.274	-0,14%
259	Køge	65	4,78%	2,74	55.978	72	5,05%	2,93	75.504	77	5,55%	3,06	84.063	77	5,80%	3,18	95.681	-0,25%
482	Langeland	81	5,33%	2,97	52.466	79	5,46%	3,32	53.854	80	5,80%	3,26	52.588	78	5,86%	3,29	61.042	-0,06%
217	Helsingør	78	5,09%	2,73	51.700	78	5,34%	3,08	78.052	78	5,64%	3,22	95.695	79	6,00%	3,29	117.912	-0,37%
336	Stevns	60	4,62%	2,86	65.133	62	4,85%	3,24	77.014	75	5,55%	3,21	90.392	80	6,02%	3,24	103.255	-0,47%
510	Haderslev	85	5,56%	3,00	53.871	82	5,69%	3,40	59.319	81	6,00%	3,51	59.931	81	6,31%	3,45	63.269	-0,31%
169	Høje-Taastrup	83	5,41%	2,76	54.406	84	5,73%	3,10	65.087	82	6,02%	3,11	66.384	82	6,33%	3,24	72.312	-0,31%
607	Fredericia	89	5,76%	2,91	61.297	85	5,77%	3,23	68.675	83	6,16%	3,20	59.575	83	6,38%	3,16	70.944	-0,22%
329	Ringsted	79	5,19%	2,95	52.099	83	5,71%	3,13	66.552	85	6,22%	3,24	75.478	84	6,45%	3,21	94.149	-0,23%
370	Næstved	82	5,39%	3,01	54.680	81	5,68%	3,27	69.059	84	6,21%	3,34	72.618	85	6,49%	3,35	83.477	-0,28%
316	Holbæk	86	5,57%	2,99	54.560	88	6,01%	3,24	76.834	88	6,34%	3,29	83.518	86	6,58%	3,30	95.155	-0,24%
306	Odsherred	84	5,53%	3,01	55.527	87	5,99%	3,38	79.297	86	6,27%	3,40	85.285	87	6,59%	3,22	92.461	-0,33%
340	Sorø	87	5,59%	3,10	66.233	86	5,91%	3,43	75.645	87	6,28%	3,57	90.955	88	6,63%	3,48	101.622	-0,35%
260	Halsnæs	91	5,86%	2,92	47.362	91	6,25%	3,10	60.337	89	6,50%	3,36	65.996	89	6,95%	3,36	84.644	-0,45%
320	Faxe	88	5,71%	3,00	57.252	90	6,20%	3,35	71.216	91	6,69%	3,45	86.056	90	7,04%	3,42	90.177	-0,34%
390	Vordingborg	92	5,87%	2,93	49.455	92	6,29%	3,34	61.033	92	6,79%	3,35	64.546	91	7,09%	3,41	87.040	-0,30%
153	Brøndby	90	5,84%	2,65	46.998	89	6,09%	2,85	59.802	90	6,54%	3,08	65.599	92	7,17%	3,17	72.163	-0,64%
165	Albertslund	93	6,27%	2,70	39.406	93	6,79%	2,94	46.405	93	7,04%	2,95	51.597	93	7,42%	2,95	60.081	-0,38%
326	Kalundborg	94	6,41%	3,17	53.092	94	6,92%	3,47	61.252	94	7,13%	3,50	70.626	94	7,50%	3,43	82.317	-0,37%
330	Slagelse	96	6,76%	3,02	52.372	96	7,07%	3,27	60.323	96	7,42%	3,24	68.844	95	7,58%	3,25	78.076	-0,16%
376	Guldborgsund	95	6,63%	3,04	50.780	95	7,03%	3,33	58.086	95	7,41%	3,49	61.684	96	7,83%	3,39	67.752	-0,41%
183	Ishøj	97	7,31%	2,62	54.293	97	8,29%	3,03	67.840	97	8,86%	3,20	77.417	97	9,04%	3,32	86.288	-0,18%
360	Lolland	98	8,68%	3,42	48.801	98	9,12%	3,81	59.322	98	9,53%	3,93	62.921	98	10,01%	3,79	67.453	-0,48%

Region Hovedstaden
Region Sjælland
Region Syddanmark
Region Midtjylland
Region Nordjylland

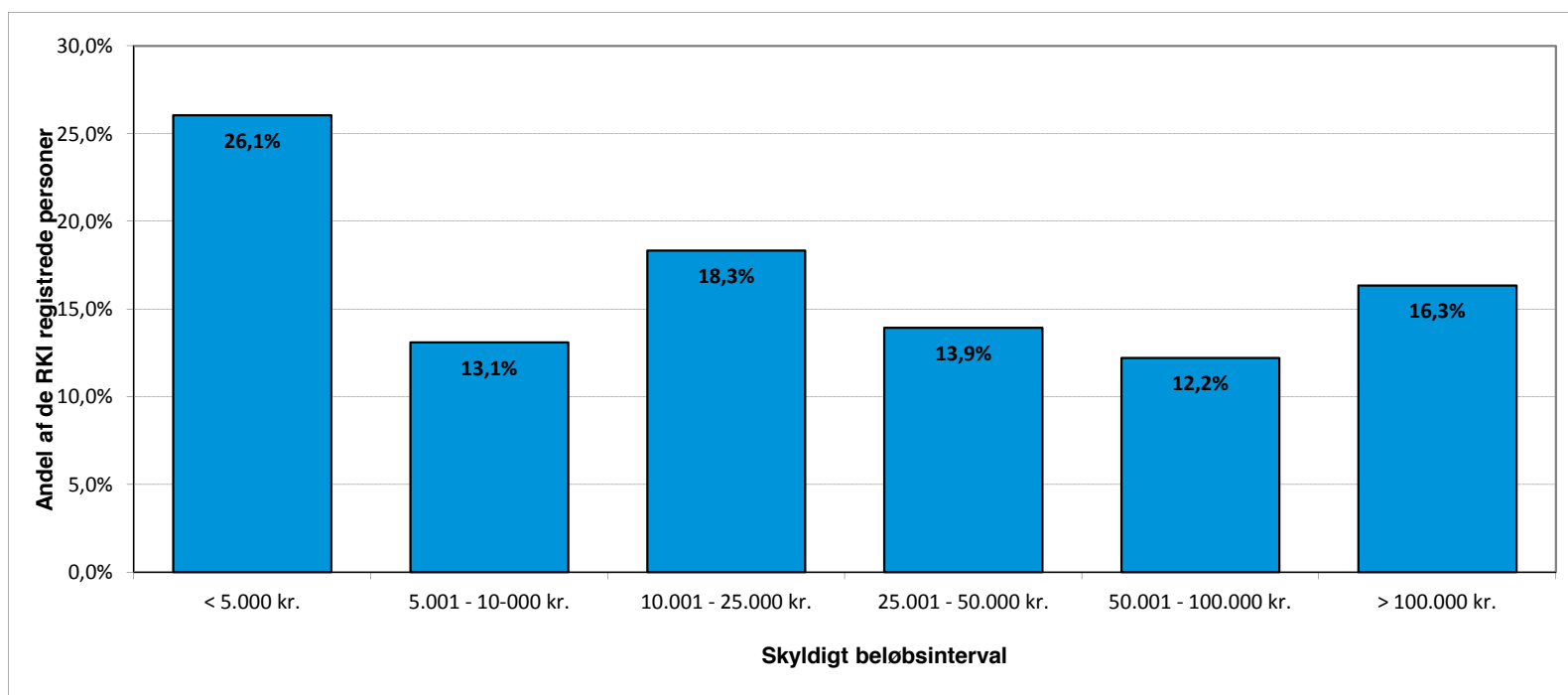
Definitioner

Bemærk!	Sager = registrerede betalingsanmærkninger
Kode	Viser kommune- eller regionskode
Region	Viser navnet på regionen
Kommune	Viser navnet på kommunen
Rangering (Note)	Viser kommunens rangering på den samlede kommuneliste, ud fra andel registret i den seneste måleperiode - hvor 1 er den kommune med lavest andel
Andel registreret	Viser procent-andel af kommunens/regionens befolkning, på 18 år eller derover, der er registreret i RKI registret
Sag-snit pr. person	Viser, hvor mange sager som den enkelte person i gennemsnit er registreret med i RKI registret
Snit beløb pr. person	Viser, hvor stort et misligholdt beløb den enkelte person i gennemsnit er registreret med i RKI registret
Juli-2013 difference	Viser stigning (rød) eller fald (grøn) i procent-andelen fra kolonnerne "Andel registreret", i forhold til seneste måleperiode. Målt i procentpoint.
Note	På "Danmark" listen viser rangeringen regionens rangering i forhold til de øvrige regioner - Fra 1 til 5

Andel af RKI registrerede personer inddelt efter misligholdt skyldigt beløb

Analyse med baggrund i antal RKI registrerede personer i juli 2013

Skyldigt beløbsinterval	Personer		Betalingsanmærkninger		Skyldigt beløb	
	Antal	Andel	Antal	Snit pr. person	Totalt	Snit pr. person
< 5.000 kr.	59.773	26,1%	73.199	1,22	kr 140.960.812	kr 2.358
5.001 - 10.000 kr.	30.071	13,1%	57.725	1,92	kr 217.733.513	kr 7.241
10.001 - 25.000 kr.	42.070	18,3%	116.404	2,77	kr 689.853.679	kr 16.398
25.001 - 50.000 kr.	31.978	13,9%	117.103	3,66	kr 1.151.567.570	kr 36.011
50.001 - 100.000 kr.	28.033	12,2%	127.327	4,54	kr 1.980.301.305	kr 70.642
> 100.000 kr.	37.493	16,3%	209.641	5,59	kr 12.452.945.540	kr 332.141
RKI register totalt	229.418	100,0%	701.399	3,06	kr 16.633.362.419	kr 72.502



Definitioner

Skyldigt beløbsinterval	Viser beløbsinterval for summen af det misligholdte skyldige beløb per RKI registreret person
Personer - Antal	Viser antal personer på 18 år eller derover der er registreret i RKI registret
Personer - Andel	Viser andelen af personer der er registreret i forhold til det totale antal RKI registrerede personer
Betalingsanmærkninger - Antal	Viser summen af antal registrerede betalingsanmærkninger i RKI registret
Betalingsanmærkninger - Snit	Viser hvor mange betalingsanmærkninger (sager) som den enkelte person i gennemsnit er registreret med i RKI registret
Skyldigt beløb - Totalt	Viser summen af de misligholdte skyldige beløb for registrerede betalingsanmærkninger i RKI registret
Skyldigt beløb - Snit	Viser hvor stort et misligholdt skyldigt beløb den enkelte person i gennemsnit er registreret med i RKI registret