

Experians RKI-analyse 2014

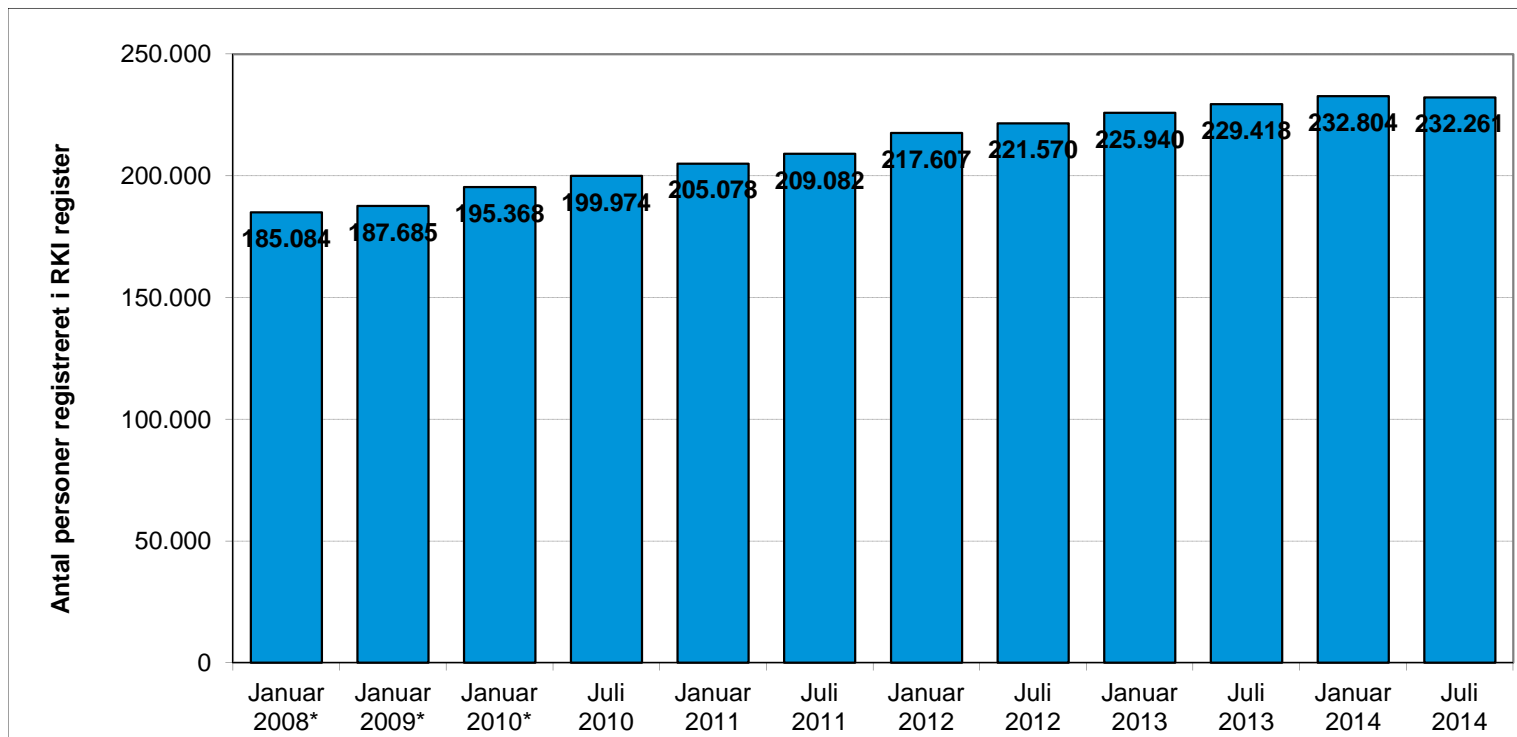
Juli 2014



Personer registreret med betalingsanmærkninger i RKI register

Analyse	Betalings- anmærkninger	Personer	Vækst	Andel registreret	Sag-snit pr. person	Beløb totalt	Snit beløb pr. person	Snit beløb pr. sag
Januar 2008*	462.565	185.084		4,37%	2,50	kr 7.301.684.757	kr 39.451	kr 15.785
Januar 2009*	490.477	187.685	1,4%	4,41%	2,61	kr 7.569.010.798	kr 40.328	kr 15.432
Januar 2010*	523.359	195.368	4,1%	4,49%	2,68	kr 8.951.747.864	kr 45.820	kr 17.104
Juli 2010	553.352	199.974	2,4%	4,62%	2,77	kr 10.070.391.653	kr 50.359	kr 18.199
Januar 2011	588.543	205.078	2,6%	4,72%	2,87	kr 11.438.478.676	kr 55.776	kr 19.435
Juli 2011	621.544	209.082	2,0%	4,80%	2,97	kr 12.557.031.612	kr 60.058	kr 20.203
Januar 2012	653.588	217.607	4,1%	4,97%	3,00	kr 13.479.879.443	kr 61.946	kr 20.624
Juli 2012	677.386	221.570	1,8%	5,05%	3,06	kr 14.392.143.335	kr 64.955	kr 21.247
Januar 2013	689.705	225.940	2,0%	5,13%	3,05	kr 15.788.145.503	kr 69.878	kr 22.891
Juli 2013	701.399	229.418	1,5%	5,19%	3,06	kr 16.633.362.419	kr 72.502	kr 23.715
Januar 2014	709.435	232.804	1,5%	5,24%	3,05	kr 16.925.234.492	kr 72.702	kr 23.857
Juli 2014	702.023	232.261	-0,2%	5,21%	3,02	kr 17.287.336.715	kr 74.431	kr 24.625

*Korrigerede størrelser, så de er sammenlignelige med perioderne fra juli 2010 og frem, hvor der ses på CPR-verificerede personer.



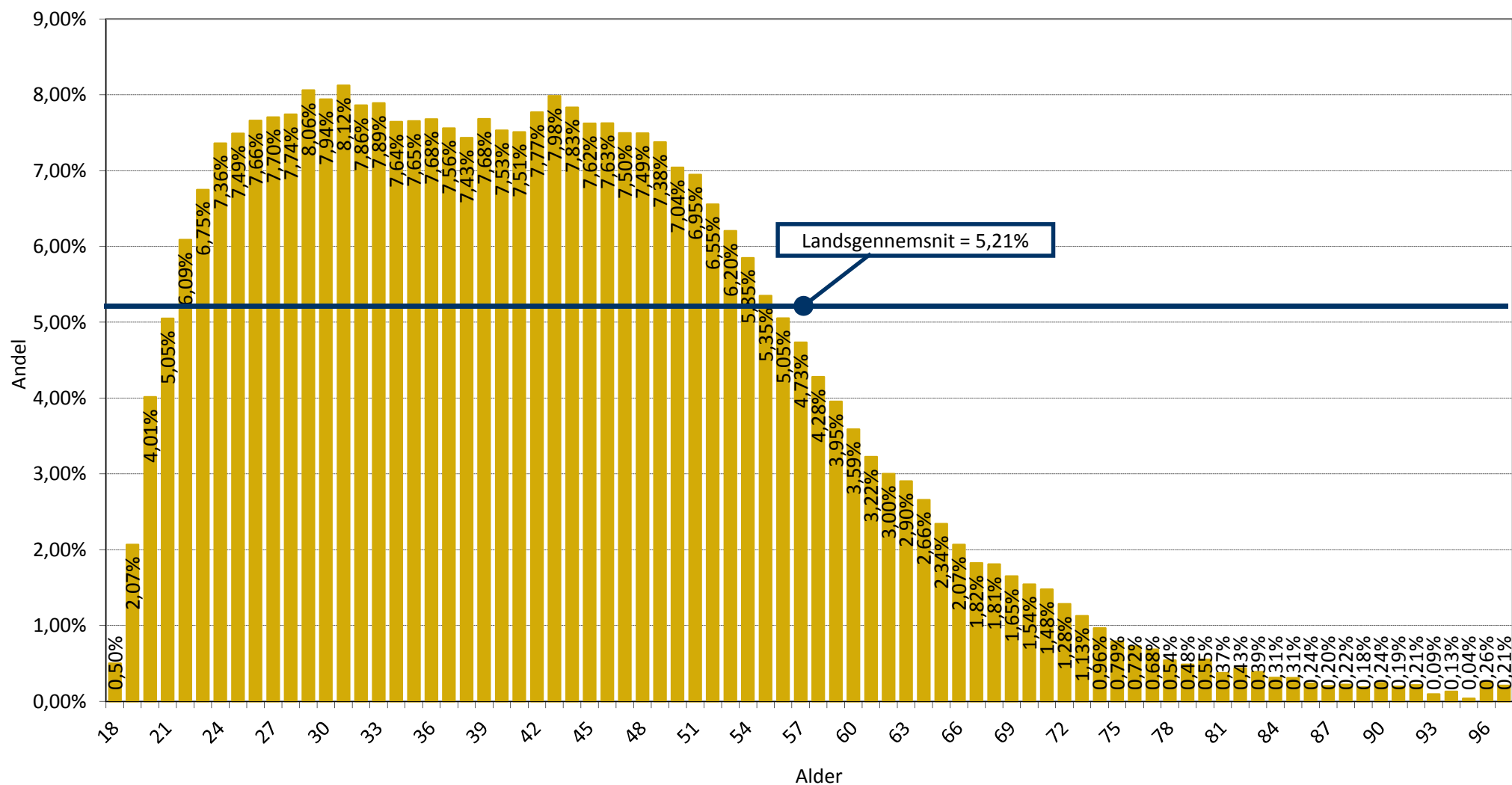
Definitioner

Analyse	Viser måned og år for hvornår analysen er gennemført
Betalingsanmærkninger	Viser det totale antal registrerede betalingsanmærkninger i RKI registret - Dog kun dem der vedrører privatpersoner
Personer	Viser det totale antal personer på 18 år eller derover der er registreret i RKI registret - personer som er CPR-verificerede
Vækst	Viser vækst procenten i det totale antal registrerede personer i RKI registret - i forhold til forrige analysedato
Andel registreret	Viser andelen af personer der er registreret i RKI registret - Antal registrerede sat i forhold til det totale antal danskere på 18 år eller derover
Sag-snit pr. person	Viser hvor mange betalingsanmærkninger (sager) som den enkelte person i gennemsnit er registreret med i RKI registret
Beløb totalt	Viser summen af de misligholdte beløb for alle registrerede betalingsanmærkninger i RKI registret
Snit beløb pr. person	Viser hvor stort et misligholdt beløb en enkelt person i gennemsnit er registreret med i RKI registret
Snit beløb pr. sag	Viser hvor stort et misligholdt beløb en enkelt betalingsanmærkning i gennemsnit er registreret med i RKI registret

Aldersfordeling

Andel af personer med betalingsanmærkninger i RKI registret

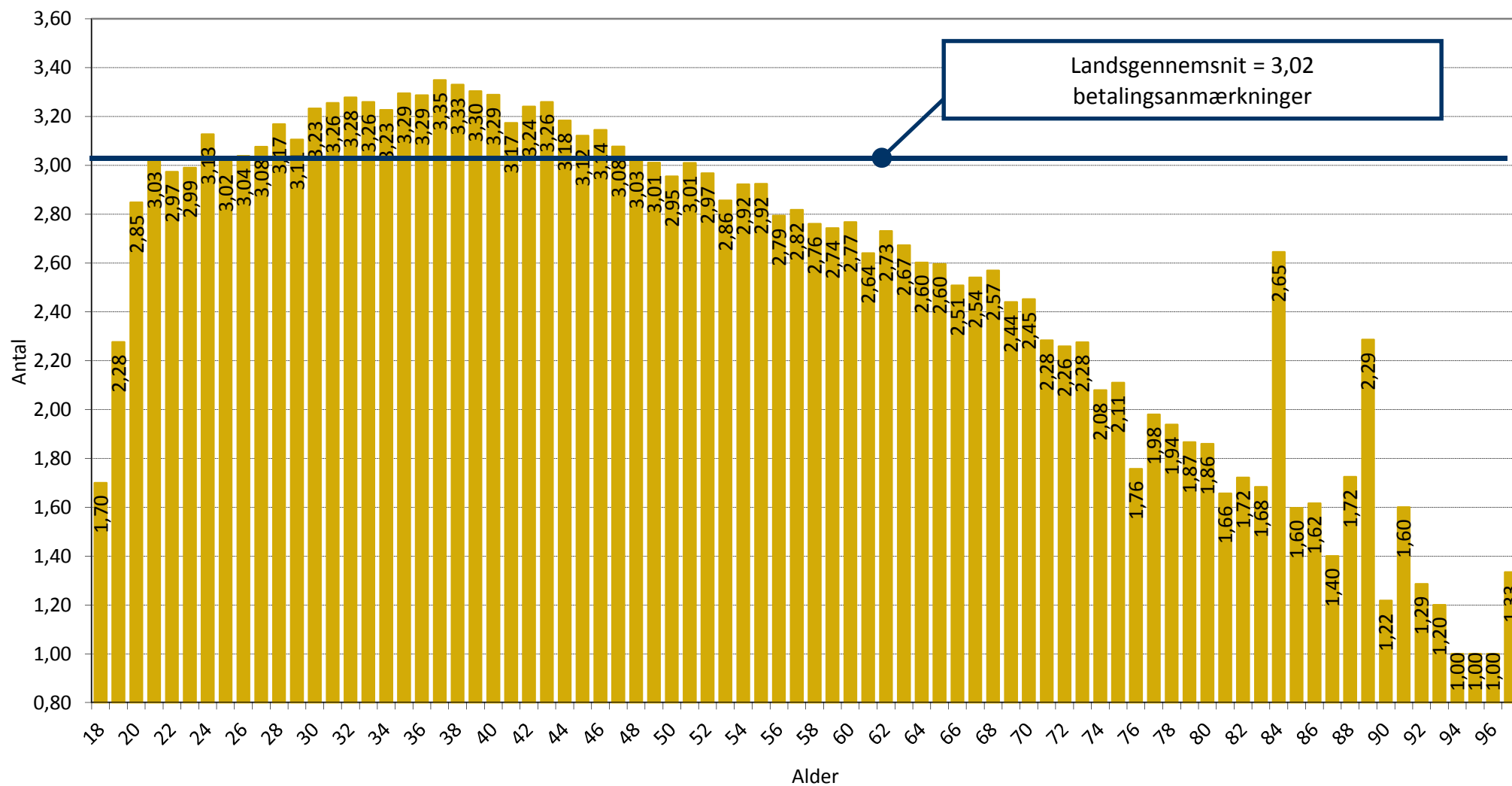
Juli 2014



Aldersfordeling

Antal betalingsanmærkninger pr. registreret person i RKI registret

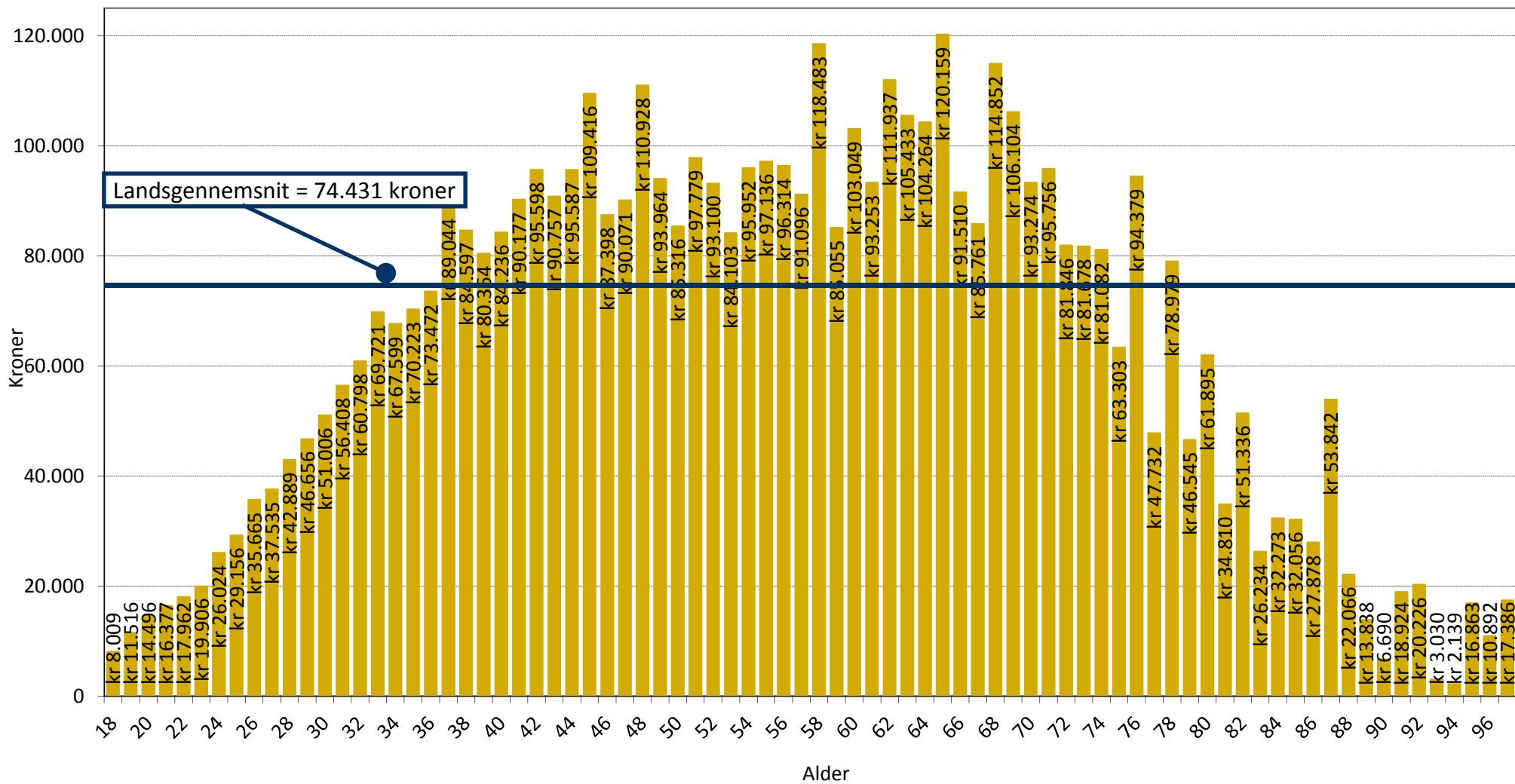
Juli 2014



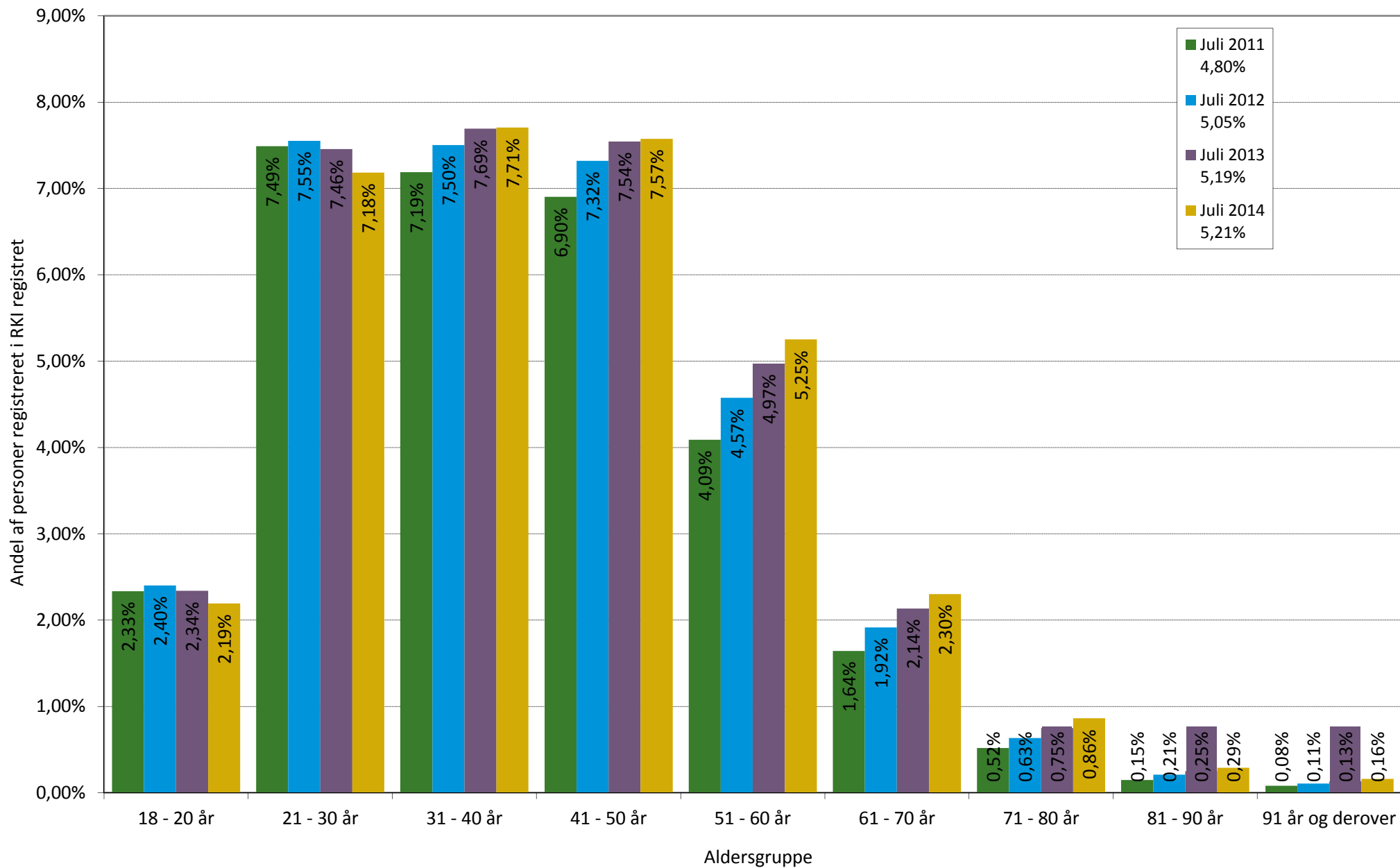
Aldersfordeling

Skyldigt beløb pr. registreret person i RKI registret

Juli 2014

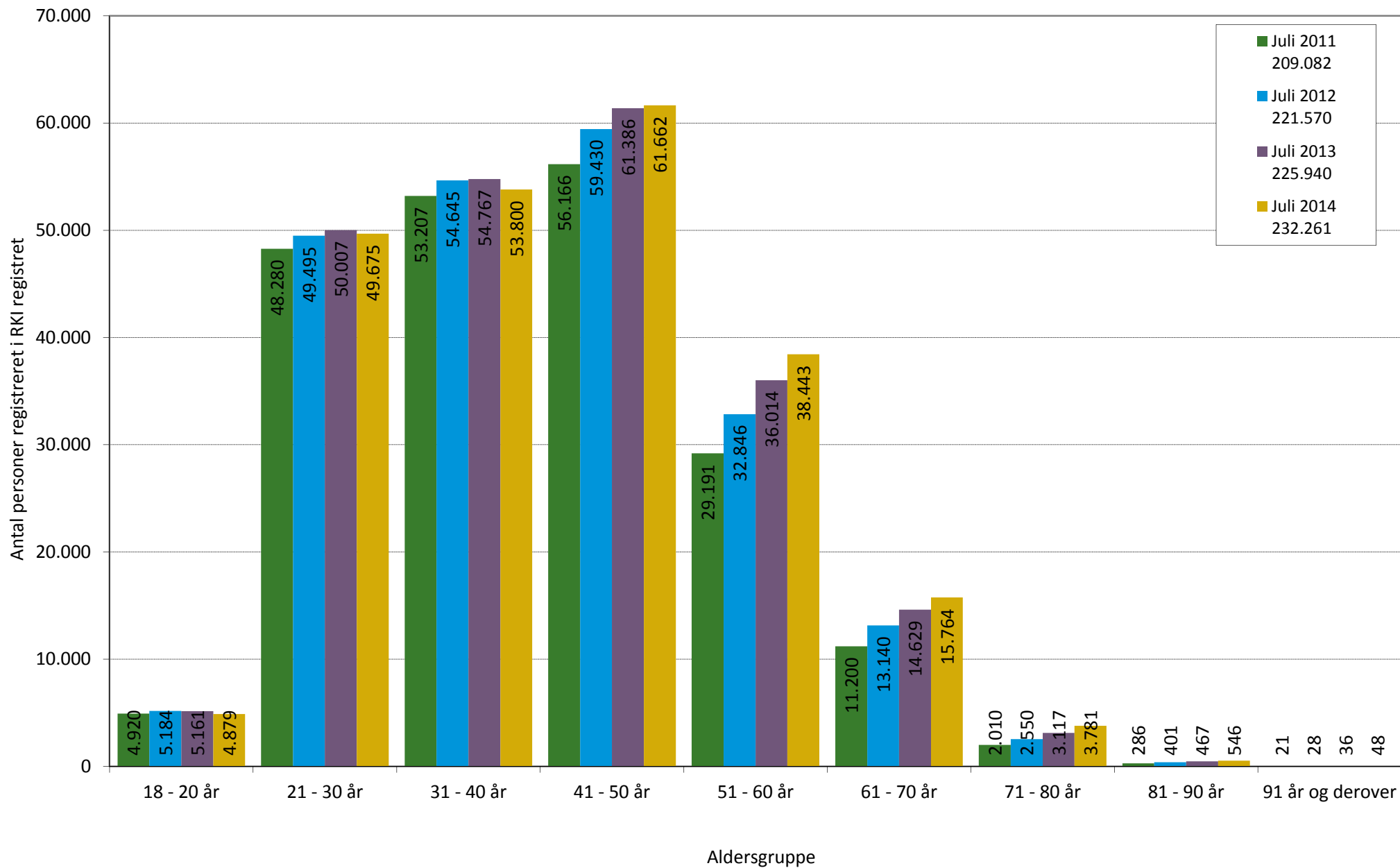


Andel af personer registreret med sager i RKI register



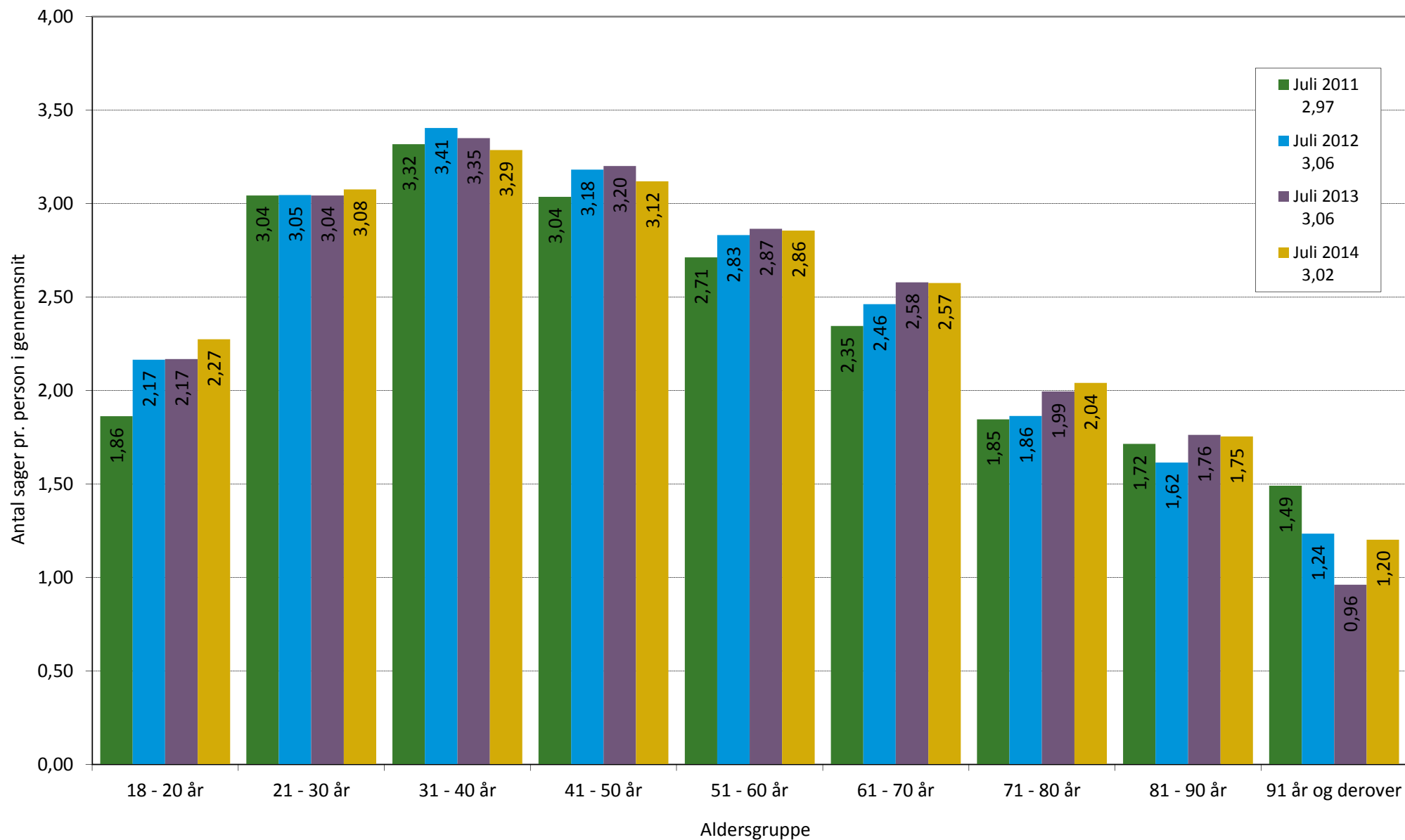
Antal personer registreret

med sager i RKI register



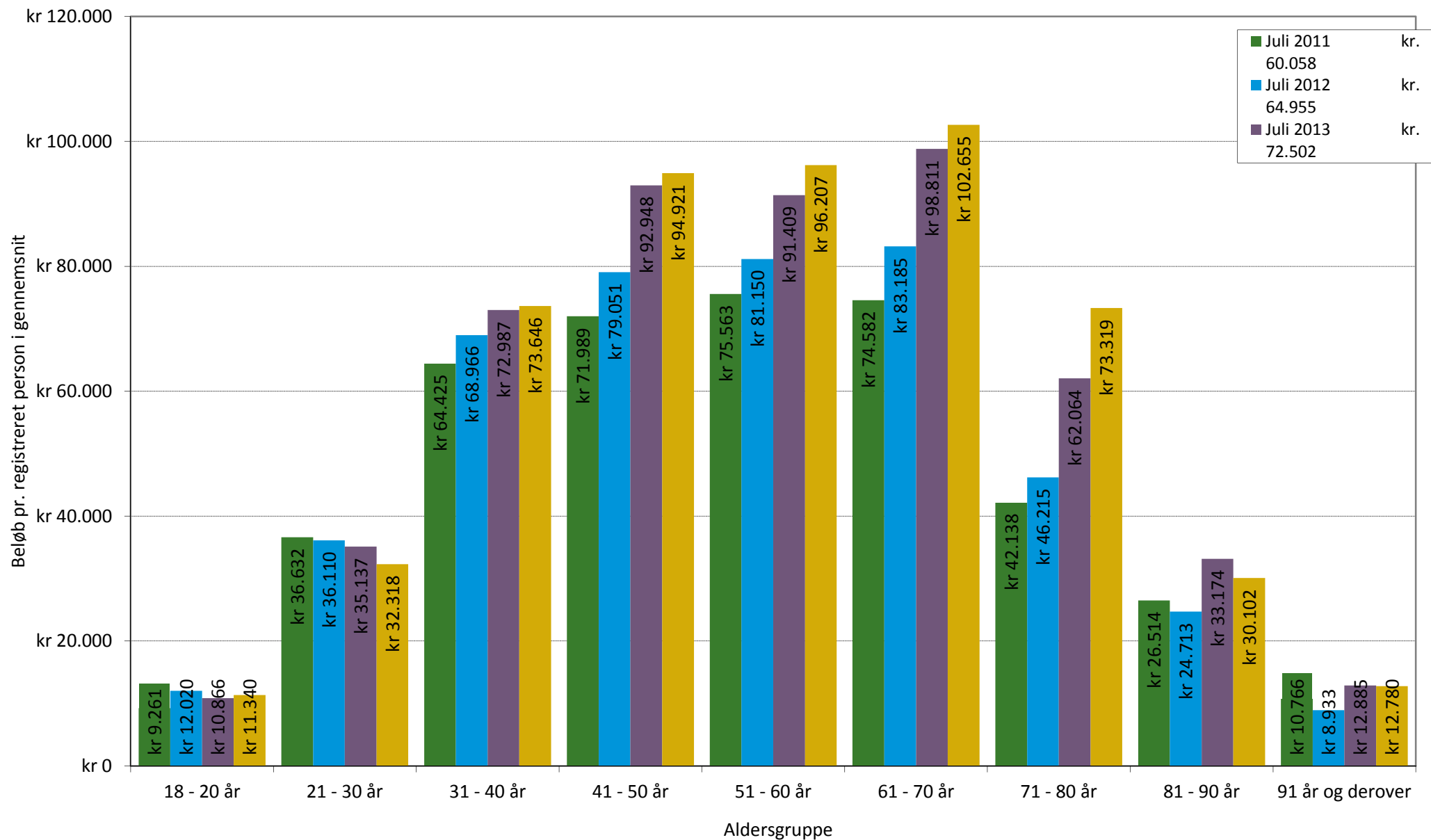
Antal sager registreret i RKI register

Antal sager pr. registreret person i gennemsnit



Misligholdt skyldigt beløb registreret i RKI register

Gennemsnit pr. registreret person



Personer med RKI sager opdelt i aldersgrupper

Juli 2011	Juli 2011	Juli 2011	Juli 2011
209.082	4,80%	2,97	kr. 60.058
Registrerede		Snit beløb pr.	
Aldersgruppe	personer	Andel registreret	Sag-snit pr. person
18 - 20 år	4.920	2,33%	1,86
21 - 30 år	48.280	7,49%	3,04
31 - 40 år	53.207	7,19%	3,32
41 - 50 år	56.166	6,90%	3,04
51 - 60 år	29.191	4,09%	2,71
61 - 70 år	11.200	1,64%	2,35
71 - 80 år	2.010	0,52%	1,85
81 - 90 år	286	0,15%	1,72
91 år og derover	21	0,08%	1,49
Ukendt	3.801		

Juli 2012	Juli 2012	Juli 2012	Juli 2012
221.570	5,05%	3,06	kr. 64.955
Registrerede		Snit beløb pr.	
Aldersgruppe	personer	Andel registreret	Sag-snit pr. person
18 - 20 år	5.184	2,40%	2,17
21 - 30 år	49.495	7,55%	3,05
31 - 40 år	54.645	7,50%	3,41
41 - 50 år	59.430	7,32%	3,18
51 - 60 år	32.846	4,57%	2,83
61 - 70 år	13.140	1,92%	2,46
71 - 80 år	2.550	0,63%	1,86
81 - 90 år	401	0,21%	1,62
91 år og derover	28	0,11%	1,24
Ukendt	3.851		

Juli 2013	Juli 2013	Juli 2013	Juli 2013
225.940	5,19%	3,06	kr. 72.502
Registrerede		Snit beløb pr.	
Aldersgruppe	personer	Andel registreret	Sag-snit pr. person
18 - 20 år	5.161	2,34%	2,17
21 - 30 år	50.007	7,46%	3,04
31 - 40 år	54.767	7,69%	3,35
41 - 50 år	61.386	7,54%	3,20
51 - 60 år	36.014	4,97%	2,87
61 - 70 år	14.629	2,14%	2,58
71 - 80 år	3.117	0,75%	1,99
81 - 90 år	467	0,25%	1,76
91 år og derover	36	0,13%	0,96
Ukendt	3.834		

Juli 2014	Juli 2014	Juli 2014	Juli 2014
232.261	5,21%	3,02	kr. 74.431
Registrerede		Snit beløb pr.	
Aldersgruppe	personer	Andel registreret	Sag-snit pr. person
18 - 20 år	4.879	2,19%	2,27
21 - 30 år	49.675	7,18%	3,08
31 - 40 år	53.800	7,71%	3,29
41 - 50 år	61.662	7,57%	3,12
51 - 60 år	38.443	5,25%	2,86
61 - 70 år	15.764	2,30%	2,57
71 - 80 år	3.781	0,86%	2,04
81 - 90 år	546	0,29%	1,75
91 år og derover	48	0,16%	1,20
Ukendt	3.663		

Personer med RKI sager rangeret efter andel registreret

Alder	Juli 2011				Juli 2012				Juli 2013				Juli 2014				Juli-14 diffe- rence
	Range- ring	Andel registreret	Sag-snit pr. person	Snit beløb pr. person	Range- ring	Andel registreret	Sag-snit pr. person	Snit beløb pr. person	Range- ring	Andel registreret	Sag-snit pr. person	Snit beløb pr. person	Range- ring	Andel registreret	Sag-snit pr. person	Snit beløb pr. person	
95	1	0,04%	2,00	18.764	5	0,11%	1,00	3.754	11	0,23%	1,00	9.894	1	0,04%	1,00	16.863	0,20
93	5	0,09%	1,00	9.478	1	0,07%	1,00	7.239	3	0,10%	1,20	9.605	2	0,09%	1,20	3.030	0,01
94	4	0,06%	1,00	4.192	8	0,15%	1,00	10.682	5	0,14%	1,00	8.234	3	0,13%	1,00	2.139	0,02
89	3	0,05%	1,50	9.016	7	0,12%	1,08	15.822	9	0,21%	1,48	47.097	4	0,18%	2,29	13.838	0,02
91	7	0,11%	1,13	7.930	3	0,10%	2,13	12.571	4	0,13%	1,20	26.460	5	0,19%	1,60	18.924	-0,07
87	6	0,10%	1,67	76.051	9	0,16%	1,79	9.871	12	0,24%	1,83	23.493	6	0,20%	1,40	53.842	0,03
97	0	0,00%	0,00	0	0	0,00%	0,00	0	1	0,07%	1,00	17.411	7	0,21%	1,33	17.386	-0,13
92	8	0,11%	2,33	13.467	6	0,11%	1,29	10.137	2	0,09%	1,33	5.019	8	0,21%	1,29	20.226	-0,12
88	9	0,11%	1,14	10.607	10	0,18%	1,83	52.624	8	0,19%	2,04	12.796	9	0,22%	1,72	22.066	-0,03
86	10	0,13%	1,43	18.966	12	0,21%	1,40	12.940	10	0,22%	1,50	64.521	10	0,24%	1,62	27.878	-0,02
90	2	0,05%	2,60	16.289	2	0,07%	1,14	5.253	7	0,17%	1,27	14.200	11	0,24%	1,22	6.690	-0,08
96	0	0,00%	0,00	0	4	0,10%	1,00	9.215	6	0,15%	1,00	13.575	12	0,26%	1,00	10.892	-0,10
85	11	0,15%	1,32	12.514	11	0,20%	1,47	23.281	13	0,24%	1,66	27.131	13	0,31%	1,60	32.056	-0,07
84	12	0,18%	1,42	26.598	13	0,22%	1,66	20.183	14	0,26%	1,88	32.881	14	0,31%	2,65	32.273	-0,05
81	15	0,26%	2,73	34.439	17	0,36%	1,51	19.624	17	0,38%	1,65	31.805	15	0,37%	1,66	34.810	0,01
83	14	0,23%	1,65	21.516	14	0,26%	1,86	38.138	15	0,28%	2,64	50.236	16	0,39%	1,68	26.234	-0,10
82	13	0,20%	1,69	39.149	15	0,30%	2,41	49.393	16	0,33%	1,68	27.575	17	0,43%	1,72	51.336	-0,10
79	17	0,33%	1,84	32.822	16	0,34%	1,53	29.090	21	0,48%	1,97	74.148	18	0,48%	1,87	46.545	0,00
18	20	0,44%	1,35	6.661	22	0,51%	1,65	11.635	19	0,44%	1,61	7.821	19	0,50%	1,70	8.009	-0,06
78	16	0,32%	1,51	40.272	20	0,46%	1,83	57.083	20	0,47%	1,76	34.088	20	0,54%	1,94	78.979	-0,07
80	18	0,35%	1,55	20.669	18	0,37%	1,68	25.501	18	0,40%	1,72	45.521	21	0,55%	1,86	61.895	-0,15
77	21	0,45%	1,84	35.963	19	0,46%	1,71	41.041	22	0,53%	1,95	59.407	22	0,68%	1,98	47.732	-0,15
76	19	0,43%	1,77	42.725	21	0,50%	1,90	33.457	23	0,69%	1,92	39.711	23	0,72%	1,76	94.379	-0,03
75	22	0,50%	1,85	33.266	23	0,64%	1,90	32.059	25	0,75%	1,78	83.041	24	0,79%	2,11	63.303	-0,04
74	24	0,61%	1,98	36.628	24	0,70%	1,78	72.009	24	0,73%	2,13	52.900	25	0,96%	2,08	81.082	-0,23
73	23	0,61%	1,80	61.328	25	0,74%	2,08	46.160	26	0,99%	2,05	81.660	26	1,13%	2,28	81.678	-0,14
72	25	0,69%	2,42	50.574	26	0,96%	1,98	72.216	27	1,17%	2,34	71.315	27	1,28%	2,26	81.846	-0,12
71	26	0,89%	1,92	67.134	27	1,16%	2,24	53.535	28	1,27%	2,34	78.843	28	1,48%	2,28	95.756	-0,20
70	27	1,08%	2,15	45.146	28	1,23%	2,23	59.137	29	1,46%	2,33	92.952	29	1,54%	2,45	93.274	-0,08
69	28	1,18%	2,22	56.753	29	1,44%	2,32	84.798	30	1,56%	2,42	86.271	30	1,65%	2,44	106.104	-0,09
68	29	1,34%	2,18	72.553	30	1,51%	2,27	73.179	31	1,67%	2,52	106.343	31	1,81%	2,57	114.852	-0,14
67	30	1,39%	2,16	67.688	31	1,62%	2,48	80.289	32	1,80%	2,52	114.021	32	1,82%	2,54	85.761	-0,02
66	31	1,50%	2,41	83.438	32	1,78%	2,43	106.849	33	1,82%	2,62	86.165	33	2,07%	2,51	91.510	-0,25
19	36	2,34%	1,93	9.048	37	2,53%	2,25	10.957	36	2,42%	2,21	11.272	34	2,07%	2,28	11.516	0,36
65	32	1,70%	2,34	101.796	33	1,82%	2,57	74.316	34	2,09%	2,58	94.884	35	2,34%	2,60	120.159	-0,25
64	33	1,74%	2,47	74.624	34	2,06%	2,51	83.499	35	2,37%	2,62	111.046	36	2,66%	2,60	104.264	-0,29
63	34	1,96%	2,41	76.459	35	2,33%	2,55	90.804	37	2,63%	2,71	98.479	37	2,90%	2,67	105.433	-0,28
62	35	2,16%	2,52	82.195	36	2,52%	2,67	89.756	38	2,92%	2,68	98.968	38	3,00%	2,73	111.937	-0,09
61	37	2,39%	2,58	85.169	38	2,84%	2,59	89.221	39	3,03%	2,79	98.984	39	3,22%	2,64	93.253	-0,19
60	38	2,76%	2,52	80.857	39	3,08%	2,68	82.293	40	3,35%	2,69	89.180	40	3,59%	2,77	103.049	-0,24
59	39	2,99%	2,60	78.721	40	3,31%	2,71	83.429	41	3,73%	2,76	95.584	41	3,95%	2,74	85.055	-0,22
20	44	4,23%	2,31	12.075	43	4,17%	2,59	13.467	43	4,16%	2,68	13.504	42	4,01%	2,85	14.496	0,14

Alder	Juli 2011				Juli 2012				Juli 2013				Juli 2014				Juli-14 diffe- rence
	Range- ring	Andel registreret	Sag-snit pr. person	Snit beløb pr. person	Range- ring	Andel registreret	Sag-snit pr. person	Snit beløb pr. person	Range- ring	Andel registreret	Sag-snit pr. person	Snit beløb pr. person	Range- ring	Andel registreret	Sag-snit pr. person	Snit beløb pr. person	
58	40	3,08%	2,64	74.951	41	3,69%	2,71	80.683	42	4,08%	2,81	86.700	43	4,28%	2,76	118.483	-0,20
57	41	3,48%	2,63	75.820	42	4,08%	2,89	81.706	44	4,29%	2,86	109.625	44	4,73%	2,82	91.096	-0,45
21	48	5,71%	2,73	17.276	48	5,45%	2,64	14.881	47	5,19%	2,81	15.792	45	5,05%	3,03	16.377	0,14
56	42	3,94%	2,83	79.287	44	4,26%	2,82	93.595	45	4,74%	2,89	88.580	46	5,05%	2,79	96.314	-0,32
55	43	4,15%	2,67	83.298	45	4,70%	2,83	78.173	46	5,10%	2,84	91.831	47	5,35%	2,92	97.136	-0,25
54	45	4,60%	2,68	69.253	46	5,13%	2,83	77.659	48	5,50%	2,96	91.746	48	5,85%	2,92	95.952	-0,34
22	53	6,74%	2,74	22.742	52	6,65%	2,84	20.745	50	6,22%	2,81	17.418	49	6,09%	2,97	17.962	0,14
53	46	4,90%	2,83	72.873	47	5,39%	2,95	76.516	49	6,08%	2,93	92.569	50	6,20%	2,86	84.103	-0,13
52	47	5,27%	2,84	70.716	49	5,97%	2,97	81.643	51	6,23%	2,92	83.089	51	6,55%	2,97	93.100	-0,32
23	71	7,59%	3,05	28.060	56	7,31%	2,92	25.439	55	7,20%	3,02	24.111	52	6,75%	2,99	19.906	0,45
51	49	5,73%	2,89	69.857	50	6,16%	2,91	75.806	52	6,62%	2,98	85.183	53	6,95%	3,01	97.779	-0,33
50	50	6,01%	2,80	70.025	51	6,53%	2,97	75.241	53	6,99%	3,08	96.123	54	7,04%	2,95	85.316	-0,05
24	74	7,79%	2,93	30.192	73	7,86%	3,09	31.691	59	7,48%	3,01	28.711	55	7,36%	3,13	26.024	0,12
49	51	6,28%	2,89	69.697	53	6,95%	3,07	78.745	54	7,08%	3,07	89.310	56	7,38%	3,01	93.964	-0,30
38	55	6,89%	3,24	73.012	58	7,33%	3,42	69.943	65	7,63%	3,40	79.305	57	7,43%	3,33	84.597	0,19
25	76	7,87%	3,06	35.152	74	7,89%	3,02	33.942	74	7,93%	3,03	34.452	58	7,49%	3,02	29.156	0,44
48	52	6,70%	3,00	71.859	54	7,07%	3,08	80.382	56	7,44%	3,06	89.565	59	7,49%	3,03	110.928	-0,05
47	54	6,85%	2,98	75.638	59	7,33%	3,07	77.939	61	7,51%	3,14	101.028	60	7,50%	3,08	90.071	0,01
41	69	7,40%	3,23	67.259	70	7,71%	3,49	83.391	69	7,79%	3,38	88.909	61	7,51%	3,17	90.177	0,28
40	70	7,44%	3,38	74.830	66	7,60%	3,43	80.589	60	7,49%	3,28	87.392	62	7,53%	3,29	84.236	-0,04
37	57	7,01%	3,30	64.710	63	7,51%	3,39	71.317	58	7,45%	3,43	80.595	63	7,56%	3,35	89.044	-0,11
45	62	7,20%	3,06	79.432	62	7,44%	3,18	80.675	66	7,71%	3,19	84.404	64	7,62%	3,12	109.416	0,09
46	56	6,99%	3,04	73.080	60	7,37%	3,15	87.464	62	7,51%	3,15	90.053	65	7,63%	3,14	87.398	-0,11
34	59	7,08%	3,42	63.045	69	7,64%	3,45	68.314	71	7,82%	3,30	65.653	66	7,64%	3,23	67.599	0,17
35	58	7,02%	3,32	61.983	61	7,38%	3,43	67.104	68	7,78%	3,39	74.271	67	7,65%	3,29	70.223	0,13
26	78	8,12%	3,08	42.663	77	8,04%	3,13	39.042	70	7,82%	3,06	37.270	68	7,66%	3,04	35.665	0,15
36	61	7,19%	3,33	64.273	57	7,31%	3,47	73.107	63	7,55%	3,42	72.823	69	7,68%	3,29	73.472	-0,13
39	65	7,27%	3,32	70.944	55	7,20%	3,36	81.875	57	7,45%	3,38	80.822	70	7,68%	3,30	80.364	-0,23
27	75	7,81%	3,13	40.757	79	8,25%	3,10	46.387	75	7,99%	3,15	41.922	71	7,70%	3,08	37.535	0,28
28	77	7,96%	3,20	44.848	76	7,99%	3,21	46.123	80	8,38%	3,07	45.402	72	7,74%	3,17	42.889	0,64
42	63	7,25%	3,15	71.526	71	7,72%	3,36	73.740	73	7,92%	3,42	93.287	73	7,77%	3,24	95.598	0,15
44	60	7,09%	3,12	73.257	65	7,56%	3,20	73.952	64	7,62%	3,24	106.937	74	7,83%	3,18	95.587	-0,21
32	66	7,29%	3,33	53.114	68	7,62%	3,35	60.261	76	8,00%	3,32	62.238	75	7,86%	3,28	60.798	0,14
33	67	7,34%	3,33	62.116	67	7,62%	3,38	59.643	67	7,73%	3,33	67.390	76	7,89%	3,26	69.721	-0,16
30	72	7,63%	3,27	51.370	75	7,95%	3,29	52.829	79	8,20%	3,27	56.280	77	7,94%	3,23	51.006	0,25
43	64	7,26%	3,10	68.111	64	7,52%	3,26	78.978	72	7,87%	3,28	89.864	78	7,98%	3,26	90.757	-0,12
29	73	7,67%	3,25	53.257	78	8,13%	3,22	50.027	78	8,18%	3,21	50.011	79	8,06%	3,11	46.656	0,12
31	68	7,37%	3,23	56.221	72	7,83%	3,38	57.509	77	8,05%	3,26	59.386	80	8,12%	3,26	56.408	-0,07

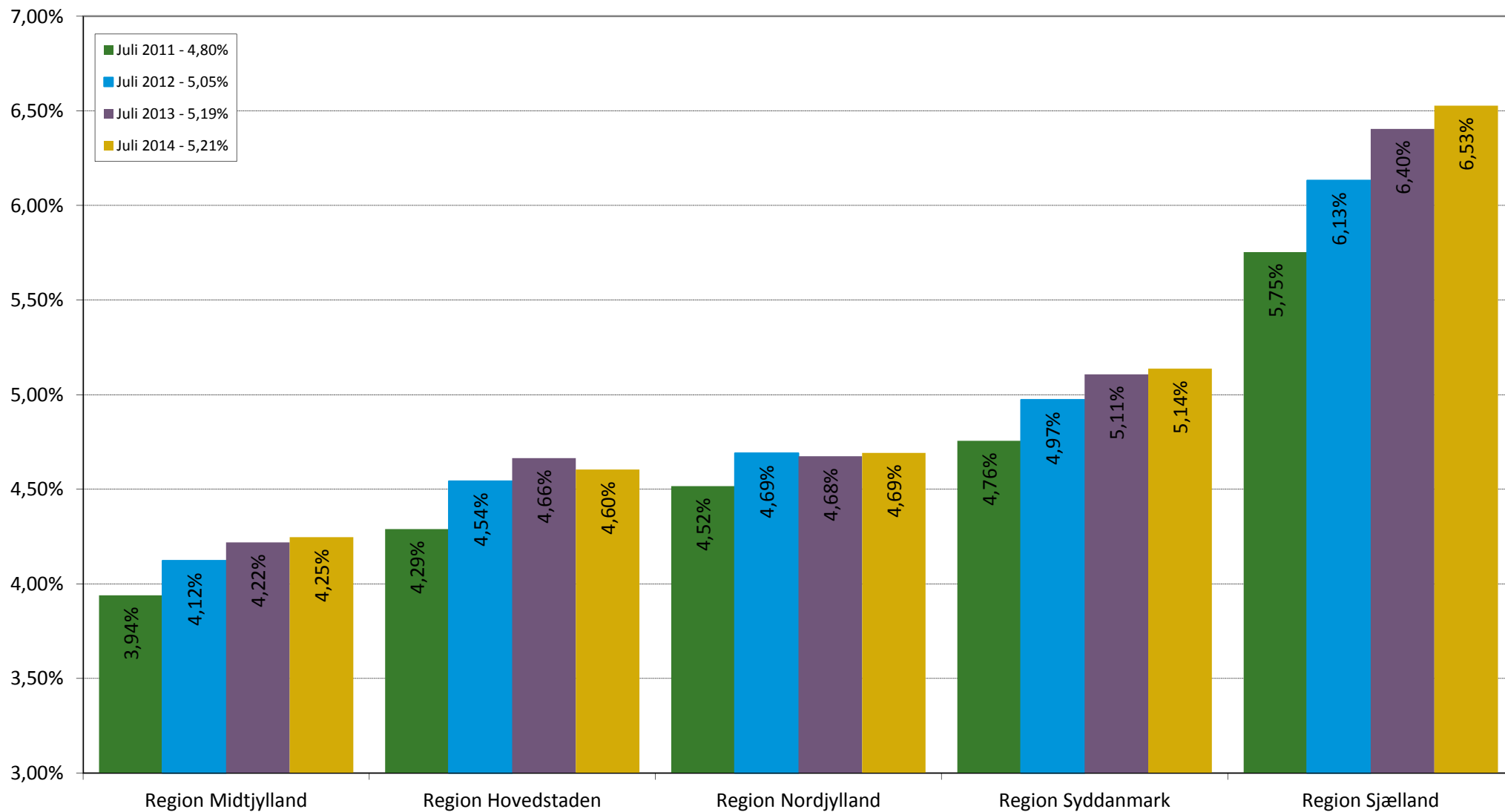


Definitioner

Bemærk!	Sager = registrerede betalingsanmærkninger
Aldersgruppe	Viser fra til alder for den pågældende gruppe i denne række (inklusive begge aldre)
Andel registreret	Viser procent-andel af aldersgruppens befolkning, på 18 år eller derover, der er registreret i RKI registret
Antal personer	Viser antal af personer, der har registreret sager i RKI registret på det pågældende tidspunkt
Sag-snit pr. person	Viser, hvor mange sager som den enkelte person i gennemsnit er registreret med i RKI registret i den pågældende aldersgruppe
Snit beløb pr. person	Viser, hvor stort et misligholdt beløb den enkelte person i gennemsnit er registreret med i RKI registret i den pågældende aldersgruppe
Alder	Viser alder på personer grupperet i denne række
Rangering	Viser alderstrins rangering på den samlede aldersliste, ud fra andel registreret i den seneste måleperiode - hvor 1 er det alderstrin med lavest andel
Andel registreret	Viser procent-andel af dette alderstrins befolkning, på 18 år eller derover, der er registreret i RKI registret
Sag-snit pr. person	Viser, hvor mange sager som den enkelte person, i dette alderstrin, i gennemsnit er registreret med i RKI registret
Snit beløb pr. person	Viser, hvor stort et misligholdt beløb den enkelte person, i dette alderstrin, i gennemsnit er registreret med i RKI registret
Juli-14 difference	Viser stigning (rød) eller fald (grøn) i procent-andelen af dette alderstrins befolkning, der er registreret i RKI registret i forhold til forrige måling - i procentpoint.

Danmark - Regionsopdelt

Andel af befolkningen der er registreret i RKI registret
Udvikling Juli 2011 - Juli 2014

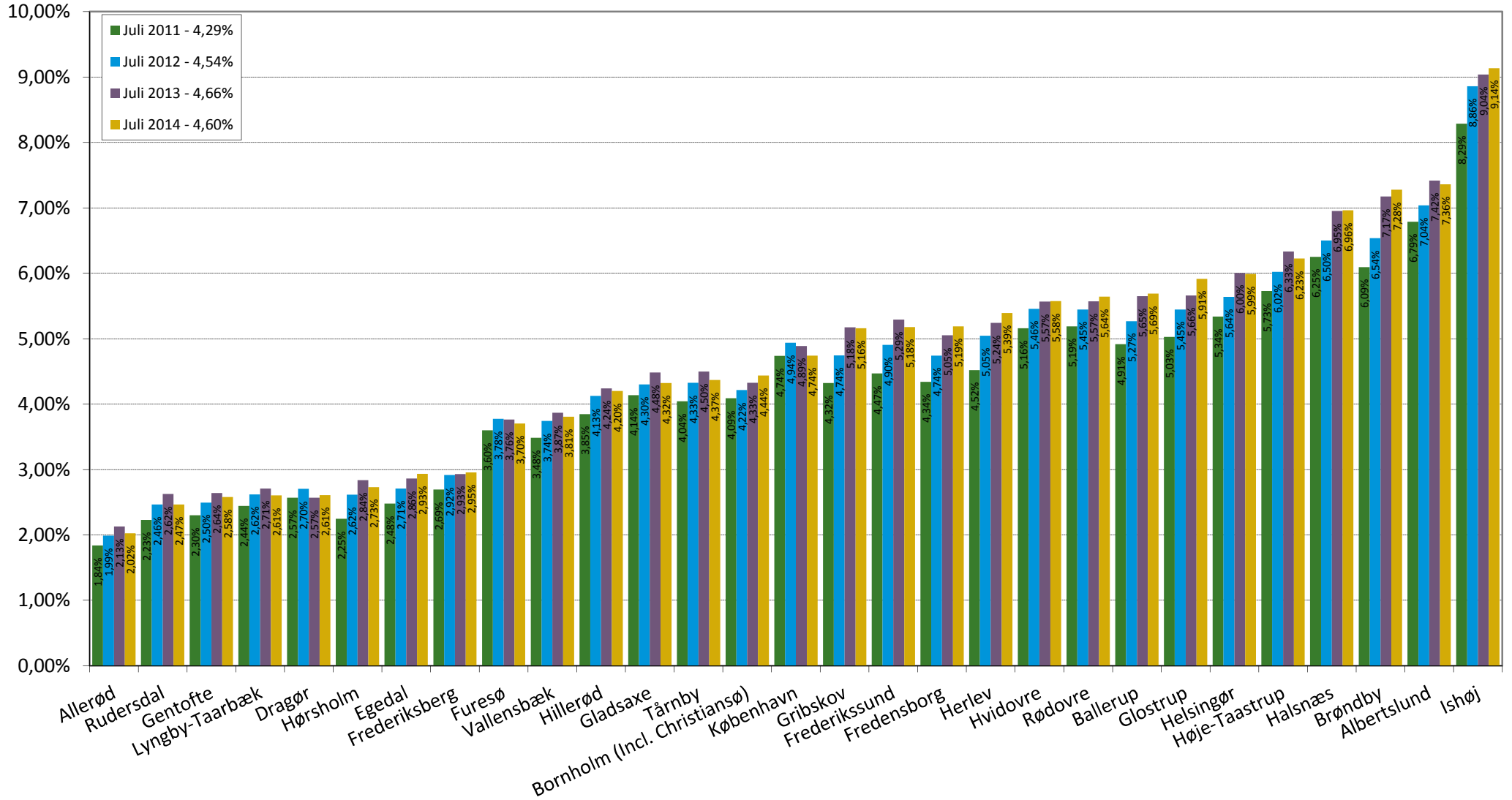


Personer registreret i RKI register med sager opdelt og rangeret efter bopælsregion

Danmark		Juli 2011 - 4,80%				Juli 2012 - 5,05%				Juli 2013 - 5,19%				Juli 2014 - 5,21%				Juli-14 diffe- rence
Kode	Region	Range- ring	Andel registreret	Sag-snit pr. person	Snit beløb pr. person	Range- ring	Andel registreret	Sag-snit pr. person	Snit beløb pr. person	Range- ring	Andel registreret	Sag-snit pr. person	Snit beløb pr. person	Range- ring	Andel registreret	Sag-snit pr. person	Snit beløb pr. person	
1082	Region Midtjylland	1	3,94%	3,03	56.041	1	4,12%	3,09	60.963	1	4,22%	3,04	66.751	1	4,25%	2,98	68.875	-0,03
1084	Region Hovedstaden	2	4,29%	2,76	63.909	2	4,54%	2,87	69.130	2	4,66%	2,94	79.919	2	4,60%	2,92	81.178	0,06
1081	Region Nordjylland	3	4,52%	3,03	58.644	3	4,69%	3,10	62.756	3	4,68%	3,08	68.561	3	4,69%	2,99	65.743	-0,02
1083	Region Syddanmark	4	4,76%	3,11	55.646	4	4,97%	3,21	58.709	4	5,11%	3,19	63.715	4	5,14%	3,16	66.487	-0,03
1085	Region Sjælland	5	5,75%	3,27	68.029	5	6,13%	3,33	75.155	5	6,40%	3,31	85.729	5	6,53%	3,27	89.851	-0,12
Danmark totalt			4,80%	2,97	kr 60.058		5,05%	3,06	kr 64.955		5,19%	3,06	kr 72.502		5,21%	3,02	kr 74.431	-0,02

Region Hovedstaden

Andel af befolkningen der er registreret i RKI registret
Udvikling Juli 2011 - Juli 2014

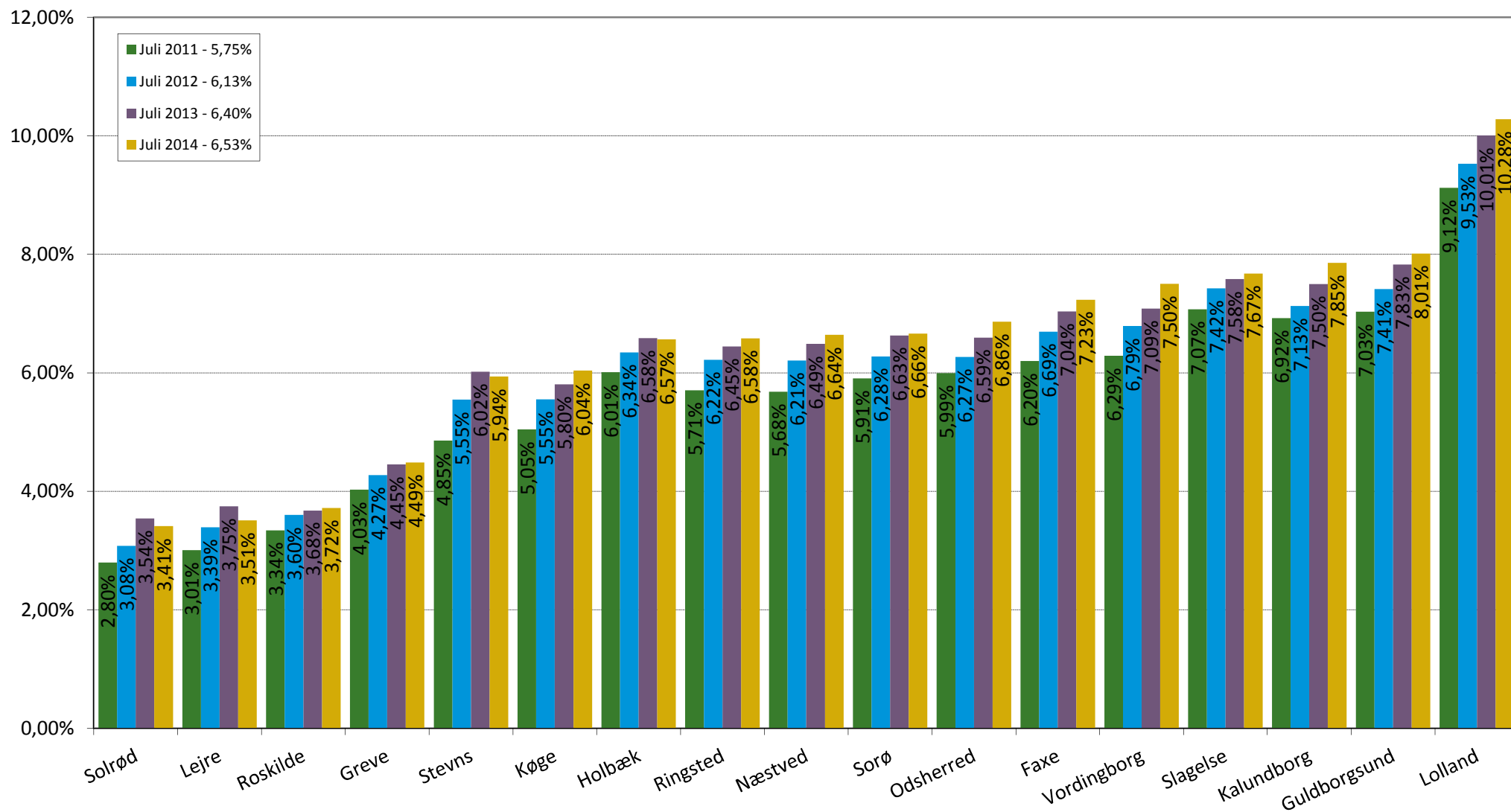


Personer registreret i RKI register med sager opdelt og rangeret efter bopælsregion

Region Hovedstaden	Juli 2011 - 4,29%				Juli 2012 - 4,54%				Juli 2013 - 4,66%				Juli 2014 - 4,60%				Juli-14 diffe- rence
	Range- ring	Andel registreret	Sag-snit pr. person	Snit beløb pr. person	Range- ring	Andel registreret	Sag-snit pr. person	Snit beløb pr. person	Range- ring	Andel registreret	Sag-snit pr. person	Snit beløb pr. person	Range- ring	Andel registreret	Sag-snit pr. person	Snit beløb pr. person	
201 Allerød	1	1,84%	2,82	76.996	1	1,99%	2,77	100.080	1	2,13%	2,95	103.832	1	2,02%	2,99	90.252	0,10
230 Rudersdal	3	2,23%	2,72	94.770	3	2,46%	2,86	89.991	3	2,62%	2,73	112.727	2	2,47%	2,66	103.972	0,16
157 Gentofte	5	2,30%	2,53	89.688	4	2,50%	2,72	98.266	4	2,64%	2,89	115.313	3	2,58%	2,80	125.744	0,06
173 Lyngby-Taarbæk	6	2,44%	2,59	63.761	7	2,62%	2,66	69.314	6	2,71%	2,68	168.860	4	2,61%	2,64	169.237	0,10
155 Dragør	9	2,57%	2,58	57.093	8	2,70%	2,50	75.942	7	2,57%	2,87	88.282	5	2,61%	2,74	104.607	-0,04
223 Hørsholm	4	2,25%	2,61	140.651	6	2,62%	2,66	144.547	2	2,84%	2,79	151.458	6	2,73%	2,82	118.504	0,11
240 Egedal	7	2,48%	2,87	98.763	9	2,71%	2,98	97.106	8	2,86%	3,11	126.828	10	2,93%	2,98	115.657	-0,07
147 Frederiksberg	10	2,69%	2,41	65.193	11	2,92%	2,56	60.863	9	2,93%	2,65	72.235	11	2,95%	2,67	75.039	-0,02
190 Furesø	20	3,60%	3,20	85.741	19	3,78%	3,32	93.210	19	3,76%	3,16	92.590	17	3,70%	3,12	98.722	0,06
187 Vallensbæk	19	3,48%	3,01	84.453	18	3,74%	3,05	87.653	22	3,87%	3,29	101.559	19	3,81%	3,18	114.539	0,06
219 Hillerød	28	3,85%	2,92	84.947	30	4,13%	3,03	88.164	29	4,24%	3,15	89.787	27	4,20%	3,05	92.110	0,04
159 Gladsaxe	37	4,14%	2,87	68.478	34	4,30%	2,99	71.260	34	4,48%	2,99	78.937	31	4,32%	2,86	78.536	0,16
185 Tårnby	33	4,04%	2,88	64.435	35	4,33%	2,97	73.216	35	4,50%	2,99	81.003	32	4,37%	3,02	83.015	0,13
400 Bornholm (incl. Christiansø)	35	4,09%	2,67	62.148	31	4,22%	2,71	66.539	31	4,33%	2,78	78.935	34	4,44%	2,74	83.773	-0,11
101 København	58	4,74%	2,54	51.719	55	4,94%	2,67	55.804	48	4,89%	2,72	60.099	45	4,74%	2,73	58.040	0,15
270 Gribskov	41	4,32%	2,97	92.265	48	4,74%	2,96	107.997	59	5,18%	3,12	129.359	56	5,16%	3,12	143.255	0,02
250 Frederikssund	48	4,47%	3,02	72.993	54	4,90%	2,98	79.255	67	5,29%	3,03	84.075	57	5,18%	3,05	95.404	0,11
210 Fredensborg	42	4,34%	3,15	77.210	47	4,74%	3,23	91.097	53	5,05%	3,33	102.323	58	5,19%	3,25	110.157	-0,13
163 Herlev	51	4,52%	2,66	55.717	60	5,05%	2,76	56.370	63	5,24%	2,93	62.757	64	5,39%	3,02	66.170	-0,15
167 Hvidovre	74	5,16%	2,77	72.255	74	5,46%	2,81	67.912	69	5,57%	2,87	82.658	69	5,58%	3,00	81.674	-0,01
175 Rødovre	76	5,19%	2,88	58.028	71	5,45%	2,92	61.357	70	5,57%	3,06	70.260	71	5,64%	3,04	69.738	-0,07
151 Ballerup	65	4,91%	3,00	61.961	68	5,27%	3,14	71.735	71	5,65%	3,23	80.384	72	5,69%	3,19	78.168	-0,04
161 Glostrup	70	5,03%	3,01	55.265	72	5,45%	3,04	58.463	72	5,66%	3,06	68.469	75	5,91%	3,01	75.362	-0,26
217 Helsingør	78	5,34%	3,08	78.052	78	5,64%	3,22	95.695	79	6,00%	3,29	117.912	77	5,99%	3,30	131.704	0,01
169 Høje-Taastrup	84	5,73%	3,10	65.087	82	6,02%	3,11	66.384	82	6,33%	3,24	72.312	81	6,23%	3,18	72.220	0,11
260 Halsnæs	91	6,25%	3,10	60.337	89	6,50%	3,36	65.996	89	6,95%	3,36	84.644	89	6,96%	3,28	82.254	-0,01
153 Brøndby	89	6,09%	2,85	59.802	90	6,54%	3,08	65.599	92	7,17%	3,17	72.163	91	7,28%	3,09	74.759	-0,10
165 Albertslund	93	6,79%	2,94	46.405	93	7,04%	2,95	51.597	93	7,42%	2,95	60.081	92	7,36%	2,90	61.683	0,06
183 Ishøj	97	8,29%	3,03	67.840	97	8,86%	3,20	77.417	97	9,04%	3,32	86.288	97	9,14%	3,20	94.474	-0,10
1084 Region Hovedstaden	42,5	4,29%	2,76	kr 63.909	43,1	4,54%	2,87	kr 69.130	43,8	4,66%	2,94	kr 79.919	43,2	4,60%	2,92	kr 81.178	0,06

Region Sjælland

Andel af befolkningen der er registreret i RKI registret
Udvikling Juli 2011 - Juli 2014

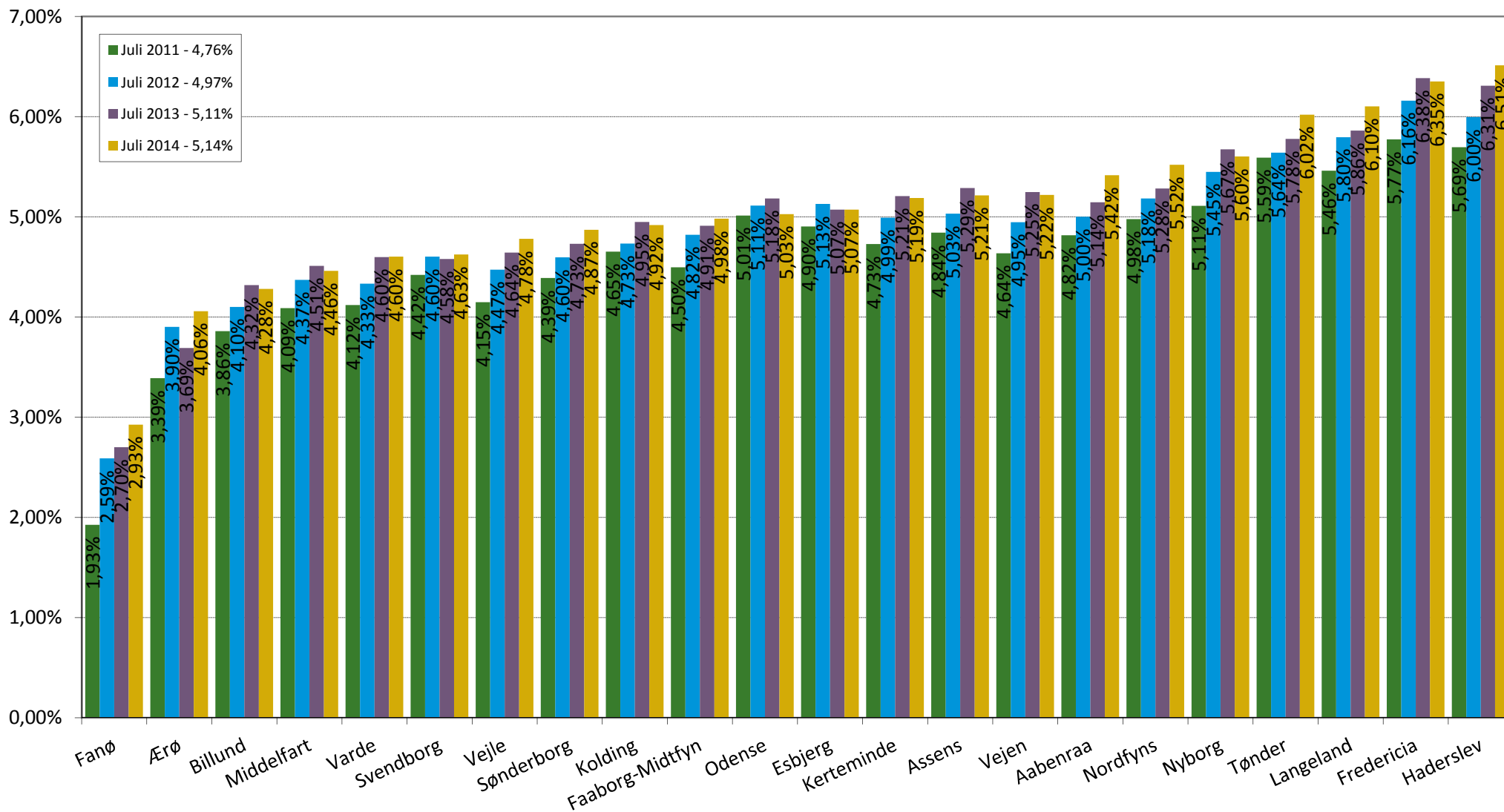


Personer registreret i RKI register med sager opdelt og rangeret efter bopælsregion

Region Sjælland	Juli 2011 - 5,75%				Juli 2012 - 6,13%				Juli 2013 - 6,40%				Juli 2014 - 6,53%				Juli-14
Kode Kommune	Range-ring	Andel registreret	Sag-snit pr. person	Snit beløb pr. person	Range-ring	Andel registreret	Sag-snit pr. person	Snit beløb pr. person	Range-ring	Andel registreret	Sag-snit pr. person	Snit beløb pr. person	Range-ring	Andel registreret	Sag-snit pr. person	Snit beløb pr. person	difference
269 Solrød	11	2,80%	3,01	110.942	12	3,08%	2,97	111.637	14	3,54%	2,95	137.354	13	3,41%	2,92	122.489	0,13
350 Lejre	14	3,01%	2,71	79.896	15	3,39%	2,84	98.429	18	3,75%	2,96	103.967	14	3,51%	2,87	114.207	0,23
265 Roskilde	16	3,34%	2,71	69.245	16	3,60%	2,71	70.951	15	3,68%	2,76	79.747	18	3,72%	2,73	78.753	-0,04
253 Greve	31	4,03%	2,84	79.206	32	4,27%	2,96	89.188	33	4,45%	3,05	100.024	36	4,49%	3,02	102.636	-0,03
336 Stevn	62	4,85%	3,24	77.014	75	5,55%	3,21	90.392	80	6,02%	3,24	103.255	76	5,94%	3,21	104.002	0,08
259 Køge	72	5,05%	2,93	75.504	77	5,55%	3,06	84.063	77	5,80%	3,18	95.681	79	6,04%	3,24	98.145	-0,23
316 Holbæk	88	6,01%	3,24	76.834	88	6,34%	3,29	83.518	86	6,58%	3,30	95.155	84	6,57%	3,27	100.600	0,02
329 Ringsted	83	5,71%	3,13	66.552	85	6,22%	3,24	75.478	84	6,45%	3,21	94.149	85	6,58%	3,14	97.780	-0,14
370 Næstved	81	5,68%	3,27	69.059	84	6,21%	3,34	72.618	85	6,49%	3,35	83.477	86	6,64%	3,24	86.710	-0,15
340 Sorø	86	5,91%	3,43	75.645	87	6,28%	3,57	90.955	88	6,63%	3,48	101.622	87	6,66%	3,43	111.466	-0,03
306 Odsherred	87	5,99%	3,38	79.297	86	6,27%	3,40	85.285	87	6,59%	3,22	92.461	88	6,86%	3,24	111.749	-0,27
320 Faxe	90	6,20%	3,35	71.216	91	6,69%	3,45	86.056	90	7,04%	3,42	90.177	90	7,23%	3,24	88.633	-0,20
390 Vordingborg	92	6,29%	3,34	61.033	92	6,79%	3,35	64.546	91	7,09%	3,41	87.040	93	7,50%	3,41	99.085	-0,41
330 Slagelse	96	7,07%	3,27	60.323	96	7,42%	3,24	68.844	95	7,58%	3,25	78.076	94	7,67%	3,25	77.820	-0,09
326 Kalundborg	94	6,92%	3,47	61.252	94	7,13%	3,50	70.626	94	7,50%	3,43	82.317	95	7,85%	3,36	87.092	-0,36
376 Guldborgsund	95	7,03%	3,33	58.086	95	7,41%	3,49	61.684	96	7,83%	3,39	67.752	96	8,01%	3,47	71.852	-0,19
360 Lolland	98	9,12%	3,81	59.322	98	9,53%	3,93	62.921	98	10,01%	3,79	67.453	98	10,28%	3,57	72.384	-0,28
1085 Region Sjælland	70,4	5,75%	3,27	kr 68.029	71,9	6,13%	3,33	kr 75.155	72,4	6,40%	3,31	kr 85.729	72,5	6,53%	3,27	kr 89.851	-0,13

Region Syddanmark

Andel af befolkningen der er registreret i RKI registret
Udvikling Juli 2011 - Juli 2014

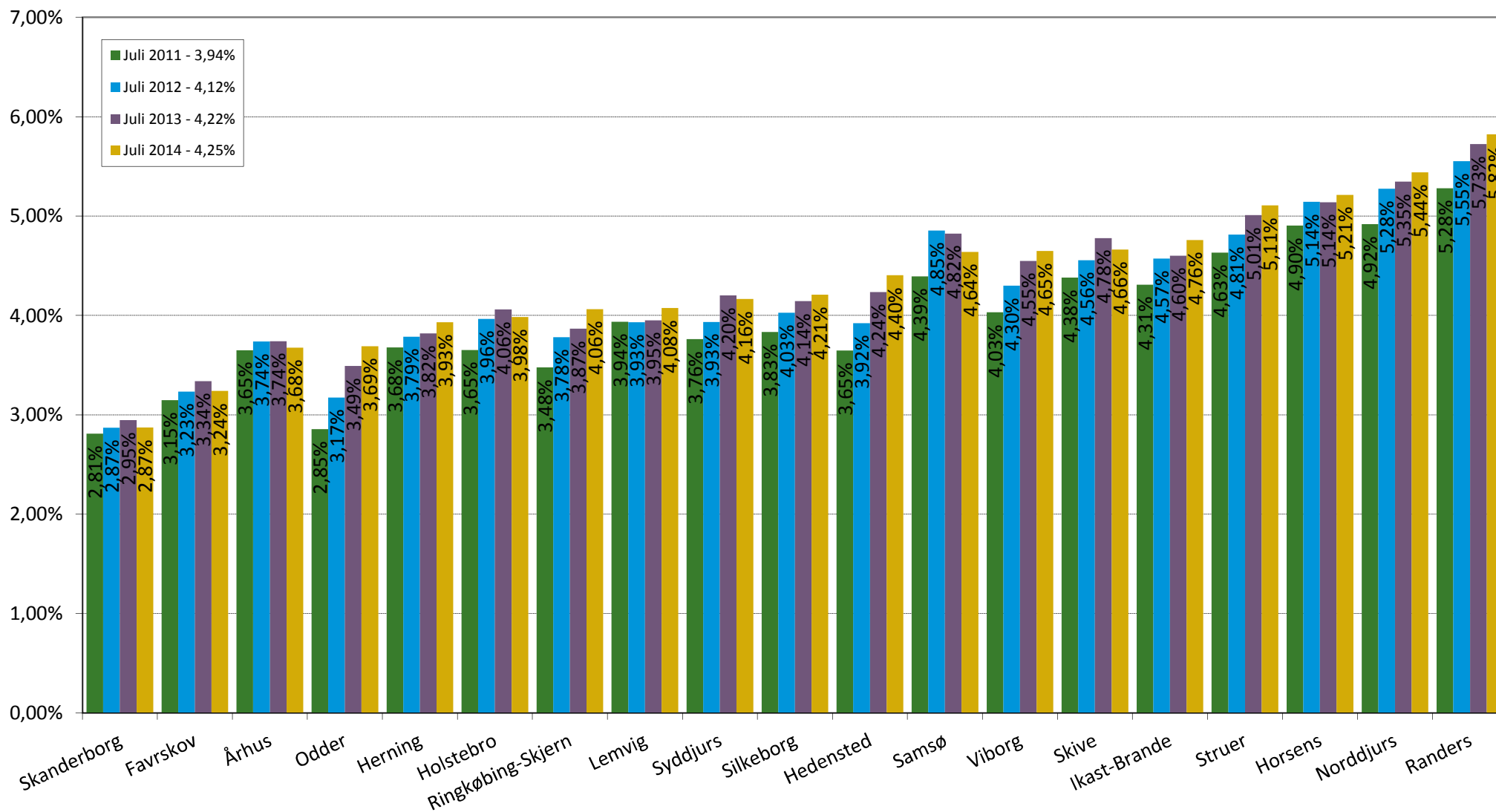


Personer registreret i RKI register med sager opdelt og rangeret efter bopælsregion

Region Syddanmark																Juli-14 diffe- rence	
Juli 2011 - 4,76%				Juli 2012 - 4,97%				Juli 2013 - 5,11%				Juli 2014 - 5,14%					
Kode Kommune	Range-ring	Andel registreret	Sag-snit pr. person	Snit beløb pr. person	Range-ring	Andel registreret	Sag-snit pr. person	Snit beløb pr. person	Range-ring	Andel registreret	Sag-snit pr. person	Snit beløb pr. person	Range-ring	Andel registreret	Sag-snit pr. person	Snit beløb pr. person	
563 Fanø	2	1,93%	2,30	62.617	5	2,59%	2,25	44.235	5	2,70%	2,35	47.334	9	2,93%	2,59	36.798	-0,23
492 Ærø	17	3,39%	2,48	39.818	22	3,90%	2,54	39.186	16	3,69%	2,70	53.302	22	4,06%	2,66	68.734	-0,37
530 Billund	29	3,86%	3,21	66.120	29	4,10%	3,22	58.540	30	4,32%	3,12	65.316	30	4,28%	3,13	58.614	0,04
410 Middelfart	34	4,09%	3,08	71.664	37	4,37%	3,11	70.758	36	4,51%	3,01	73.588	35	4,46%	2,98	78.213	0,05
573 Varde	36	4,12%	3,26	58.848	36	4,33%	3,47	57.542	40	4,60%	3,51	62.067	37	4,60%	3,34	66.201	0,00
479 Svendborg	47	4,42%	2,94	54.557	44	4,60%	3,03	60.119	39	4,58%	3,08	70.494	39	4,63%	3,15	67.187	-0,05
630 Vejle	38	4,15%	3,05	57.696	38	4,47%	3,21	60.579	42	4,64%	3,22	68.030	47	4,78%	3,12	65.976	-0,14
540 Sønderborg	45	4,39%	3,04	49.855	43	4,60%	3,24	53.589	45	4,73%	3,26	59.146	48	4,87%	3,14	58.813	-0,14
621 Kolding	56	4,65%	2,94	54.988	46	4,73%	2,98	58.023	51	4,95%	2,97	62.933	49	4,92%	2,97	62.411	0,03
430 Faaborg-Midtfyn	50	4,50%	3,15	57.661	52	4,82%	3,22	63.037	50	4,91%	3,14	68.639	51	4,98%	3,18	76.280	-0,07
461 Odense	69	5,01%	3,02	44.831	62	5,11%	3,19	51.062	60	5,18%	3,17	54.550	52	5,03%	3,15	72.210	0,16
561 Esbjerg	63	4,90%	2,97	48.210	63	5,13%	3,04	56.992	54	5,07%	3,00	57.951	53	5,07%	2,97	54.903	0,00
440 Kerteminde	57	4,73%	3,30	85.824	57	4,99%	3,51	77.048	61	5,21%	3,46	82.055	59	5,19%	3,24	84.764	0,02
420 Assens	61	4,84%	3,27	56.120	59	5,03%	3,31	56.153	66	5,29%	3,18	62.260	61	5,21%	3,21	67.688	0,08
575 Vejen	54	4,64%	3,14	63.049	56	4,95%	3,20	65.848	64	5,25%	3,18	63.897	62	5,22%	3,15	60.317	0,03
580 Aabenraa	60	4,82%	3,11	55.156	58	5,00%	3,21	59.879	58	5,14%	3,25	64.737	65	5,42%	3,22	64.128	-0,27
480 Nordfyns	68	4,98%	3,13	60.662	67	5,18%	3,34	70.874	65	5,28%	3,35	80.182	68	5,52%	3,19	65.091	-0,24
450 Nyborg	73	5,11%	3,14	61.350	73	5,45%	3,19	64.315	74	5,67%	3,08	68.927	70	5,60%	3,08	80.801	0,07
550 Tønder	80	5,59%	3,48	59.742	79	5,64%	3,61	62.966	76	5,78%	3,44	67.274	78	6,02%	3,45	59.549	-0,24
482 Langeland	79	5,46%	3,32	53.854	80	5,80%	3,26	52.588	78	5,86%	3,29	61.042	80	6,10%	3,32	57.542	-0,24
607 Fredericia	85	5,77%	3,23	68.675	83	6,16%	3,20	59.575	83	6,38%	3,16	70.944	82	6,35%	3,22	69.853	0,03
510 Haderslev	82	5,69%	3,40	59.319	81	6,00%	3,51	59.931	81	6,31%	3,45	63.269	83	6,51%	3,45	69.317	-0,21
1083 Region Syddanmark	53,9	4,76%	3,11	kr 55.646	53,2	4,97%	3,21	kr 58.709	53,4	5,11%	3,19	kr 63.715	53,6	5,14%	3,16	kr 66.487	-0,03

Region Midtjylland

Andel af befolkningen der er registreret i RKI registret
Udvikling Juli 2011 - Juli 2014

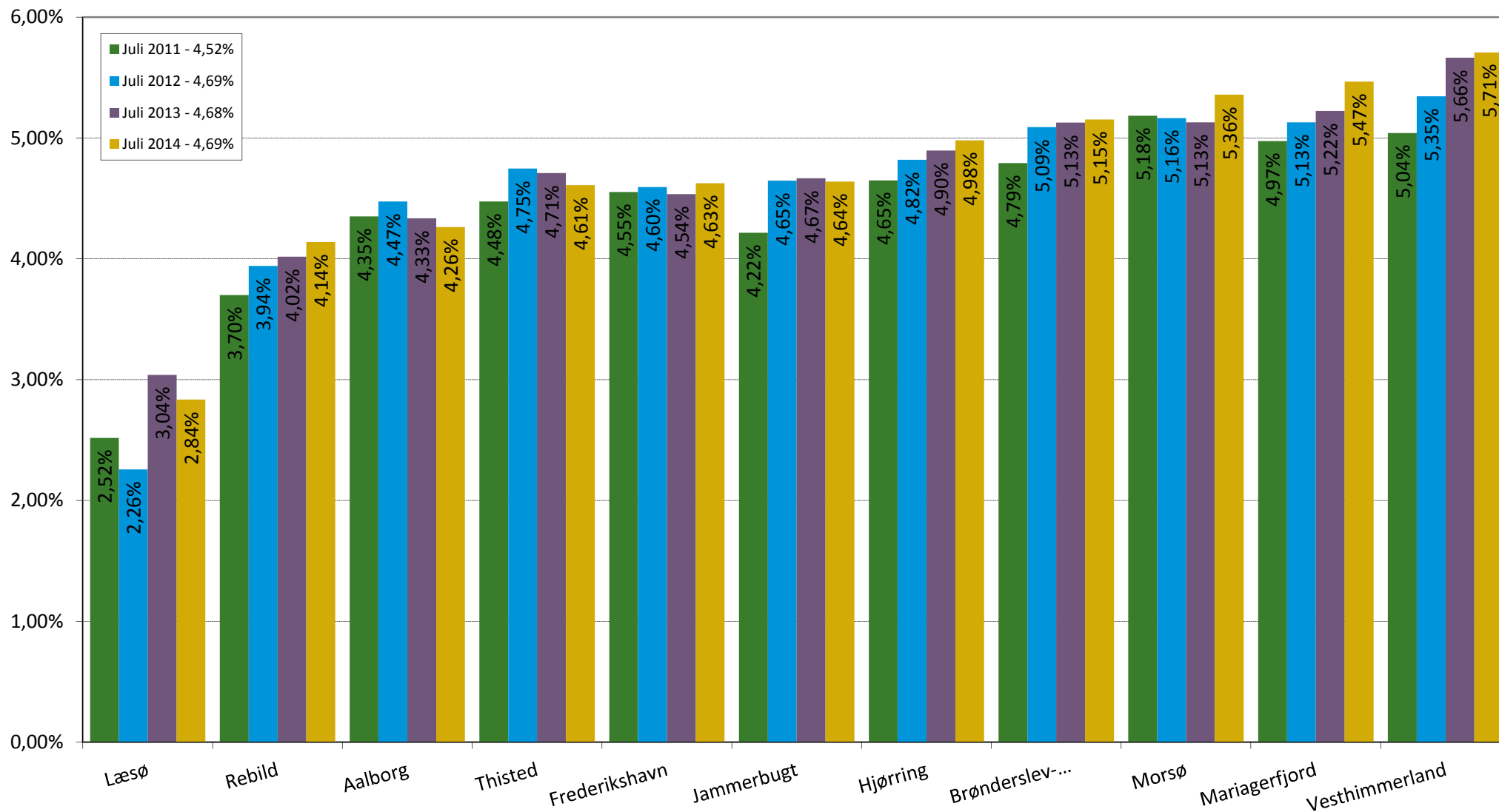


Personer registreret i RKI register med sager opdelt og rangeret efter bopælsregion

Region Midtjylland		Juli 2011 - 3,94%				Juli 2012 - 4,12%				Juli 2013 - 4,22%				Juli 2014 - 4,25%				Juli-14 diffe- rence
Kode	Kommune	Range- ring	Andel registreret	Sag-snit person	pr. pr. person	Snit beløb	Range- ring	Andel registreret	Sag-snit person	pr. pr. person	Snit beløb	Range- ring	Andel registreret	Sag-snit person	pr. pr. person	Snit beløb		
746	Skanderborg	12	2,81%	2,74	51.762	10	2,87%	2,86	61.299	10	2,95%	2,87	71.935	8	2,87%	2,77	77.422	0,07
710	Favrskov	15	3,15%	3,09	67.702	14	3,23%	3,17	76.835	12	3,34%	2,93	83.771	12	3,24%	2,83	83.066	0,10
751	Århus	22	3,65%	2,72	48.658	17	3,74%	2,80	55.403	17	3,74%	2,82	60.123	15	3,68%	2,84	61.660	0,06
727	Odder	13	2,85%	2,88	66.468	13	3,17%	3,00	68.823	13	3,49%	3,04	70.510	16	3,69%	2,83	86.508	-0,20
657	Herning	24	3,68%	2,91	52.753	21	3,79%	2,96	58.131	20	3,82%	2,90	64.525	20	3,93%	2,86	64.552	-0,11
661	Holstebro	23	3,65%	2,95	51.687	27	3,96%	3,07	52.777	25	4,06%	2,93	57.189	21	3,98%	2,84	56.401	0,08
760	Ringkøbing-Skjern	18	3,48%	3,24	61.761	20	3,78%	3,31	68.823	21	3,87%	3,22	75.093	23	4,06%	3,14	74.742	-0,20
665	Lemvig	30	3,94%	3,06	95.326	24	3,93%	3,44	95.350	23	3,95%	3,02	101.506	24	4,08%	2,93	96.840	-0,12
706	Syddjurs	26	3,76%	3,21	59.280	25	3,93%	3,04	61.581	27	4,20%	2,93	73.830	26	4,16%	2,83	69.995	0,04
740	Silkeborg	27	3,83%	3,20	63.081	28	4,03%	3,11	67.268	26	4,14%	3,11	77.957	28	4,21%	2,97	77.786	-0,06
766	Hedensted	21	3,65%	3,27	89.911	23	3,92%	3,39	95.920	28	4,24%	3,19	89.133	33	4,40%	3,10	90.473	-0,17
741	Samsø	46	4,39%	2,68	49.736	53	4,85%	2,49	69.156	47	4,82%	2,63	74.664	41	4,64%	2,89	90.117	0,18
791	Viborg	32	4,03%	3,23	61.613	33	4,30%	3,42	65.827	38	4,55%	3,27	66.358	43	4,65%	3,10	69.304	-0,10
779	Skive	44	4,38%	3,28	51.656	40	4,56%	3,33	56.010	46	4,78%	3,23	61.844	44	4,66%	3,09	60.854	0,12
756	Ikast-Brande	40	4,31%	3,25	53.272	41	4,57%	3,23	55.012	41	4,60%	3,01	61.154	46	4,76%	2,99	82.902	-0,16
671	Struer	53	4,63%	3,25	68.020	50	4,81%	3,23	76.385	52	5,01%	3,08	80.313	54	5,11%	3,08	81.606	-0,10
615	Horsens	64	4,90%	3,03	50.275	65	5,14%	3,14	52.555	57	5,14%	3,16	60.026	60	5,21%	3,07	57.468	-0,07
707	Norddjurs	66	4,92%	3,28	54.601	69	5,28%	3,22	57.478	68	5,35%	3,19	65.811	66	5,44%	3,10	67.839	-0,09
730	Randers	77	5,28%	3,16	50.087	76	5,55%	3,20	54.220	75	5,73%	3,18	61.314	74	5,82%	3,18	67.669	-0,10
1082 Region Midtjylland		34,4	3,94%	3,03	kr 56.041	34,2	4,12%	3,09	kr 60.963	34,0	4,22%	3,04	kr 66.751	34,4	4,25%	2,98	kr 68.875	-0,03

Region Nordjylland

Andel af befolkningen der er registreret i RKI registret
Udvikling Juli 2011 - Juli 2014



Personer registreret i RKI register med sager opdelt og rangeret efter bopælsregion

Region Nordjylland	Juli 2011 - 4,52%				Juli 2012 - 4,69%				Juli 2013 - 4,68%				Juli 2014 - 4,69%				Juli-14 diffe- rence
	Range- ring	Andel registreret	Sag-snit pr. person	Snit beløb pr. person	Range- ring	Andel registreret	Sag-snit pr. person	Snit beløb pr. person	Range- ring	Andel registreret	Sag-snit pr. person	Snit beløb pr. person	Range- ring	Andel registreret	Sag-snit pr. person	Snit beløb pr. person	
825 Læsø	8	2,52%	2,51	49.666	2	2,26%	2,61	61.483	11	3,04%	2,15	60.147	7	2,84%	2,45	74.334	0,20
840 Rebild	25	3,70%	3,09	93.758	26	3,94%	3,07	69.871	24	4,02%	3,24	76.922	25	4,14%	3,00	70.643	-0,12
851 Aalborg	43	4,35%	2,87	58.338	39	4,47%	2,93	60.289	32	4,33%	2,96	71.197	29	4,26%	2,88	67.910	0,07
787 Thisted	49	4,48%	3,25	58.409	49	4,75%	3,18	64.919	44	4,71%	3,03	77.356	38	4,61%	3,04	82.855	0,10
813 Frederikshavn	52	4,55%	2,98	59.705	42	4,60%	3,16	63.133	37	4,54%	3,11	61.691	40	4,63%	3,01	61.724	-0,09
849 Jammerbugt	39	4,22%	2,87	57.932	45	4,65%	3,11	66.632	43	4,67%	3,16	66.831	42	4,64%	3,00	63.520	0,03
860 Hjørring	55	4,65%	3,05	53.359	51	4,82%	3,02	59.936	49	4,90%	2,93	60.572	50	4,98%	2,96	56.901	-0,08
810 Brønderslev-Dronninglund	59	4,79%	3,09	47.103	61	5,09%	3,14	50.034	55	5,13%	3,17	58.708	55	5,15%	3,07	60.002	-0,03
773 Morsø	75	5,18%	3,39	63.204	66	5,16%	3,47	65.642	56	5,13%	3,32	66.229	63	5,36%	3,10	62.816	-0,23
846 Mariagerfjord	67	4,97%	3,28	56.684	64	5,13%	3,31	74.079	62	5,22%	3,27	76.916	67	5,47%	3,16	65.948	-0,24
820 Vesthimmerland	71	5,04%	3,25	58.844	70	5,35%	3,41	66.066	73	5,66%	3,35	68.191	73	5,71%	3,21	64.373	-0,04
1081 Region Nordjylland	49,4	4,52%	3,03	kr 58.644	46,8	4,69%	3,10	kr 62.756	44,2	4,68%	3,08	kr 68.561	44,5	4,69%	2,99	kr 65.743	-0,01

Personer registreret i RKI register med sager opdelt og rangeret efter bopælskommune

Danmark		Juli 2011				Juli 2012				Juli 2013				Juli 2014				Juli-14
Kode	Kommune	Range-ring	Andel registreret	Sag-snit pr. person	Snit beløb pr. person	Range-ring	Andel registreret	Sag-snit pr. person	Snit beløb pr. person	Range-ring	Andel registreret	Sag-snit pr. person	Snit beløb pr. person	Range-ring	Andel registreret	Sag-snit pr. person	Snit beløb pr. person	differ-ence
201	Allerød	1	1,84%	2,82	76.996	1	1,99%	2,77	100.080	1	2,13%	2,95	103.832	1	2,02%	2,99	90.252	0,10
230	Rudersdal	3	2,23%	2,72	94.770	3	2,46%	2,86	89.991	3	2,62%	2,73	112.727	2	2,47%	2,66	103.972	0,16
157	Gentofte	5	2,30%	2,53	89.688	4	2,50%	2,72	98.266	4	2,64%	2,89	115.313	3	2,58%	2,80	125.744	0,06
173	Lyngby-Taarbæk	6	2,44%	2,59	63.761	7	2,62%	2,66	69.314	6	2,71%	2,68	168.860	4	2,61%	2,64	169.237	0,10
155	Dragør	9	2,57%	2,58	57.093	8	2,70%	2,50	75.942	2	2,57%	2,87	88.282	5	2,61%	2,74	104.607	-0,04
223	Hørsholm	4	2,25%	2,61	140.651	6	2,62%	2,66	144.547	7	2,84%	2,79	151.458	6	2,73%	2,82	118.504	0,11
825	Læsø	8	2,52%	2,51	49.666	2	2,26%	2,61	61.483	11	3,04%	2,15	60.147	7	2,84%	2,45	74.334	0,20
746	Skanderborg	12	2,81%	2,74	51.762	10	2,87%	2,86	61.299	10	2,95%	2,87	71.935	8	2,87%	2,77	77.422	0,07
563	Fanø	2	1,93%	2,30	62.617	5	2,59%	2,25	44.235	5	2,70%	2,35	47.334	9	2,93%	2,59	36.798	-0,23
240	Egedal	7	2,48%	2,87	98.763	9	2,71%	2,98	97.106	8	2,86%	3,11	126.828	10	2,93%	2,98	115.657	-0,07
147	Frederiksberg	10	2,69%	2,41	65.193	11	2,92%	2,56	60.863	9	2,93%	2,65	72.235	11	2,95%	2,67	75.039	-0,02
710	Favrskov	15	3,15%	3,09	67.702	14	3,23%	3,17	76.835	12	3,34%	2,93	83.771	12	3,24%	2,83	83.066	0,10
269	Solrød	11	2,80%	3,01	110.942	12	3,08%	2,97	111.637	14	3,54%	2,95	137.354	13	3,41%	2,92	122.489	0,13
350	Lejre	14	3,01%	2,71	79.896	15	3,39%	2,84	98.429	18	3,75%	2,96	103.967	14	3,51%	2,87	114.207	0,23
751	Århus	22	3,65%	2,72	48.658	17	3,74%	2,80	55.403	17	3,74%	2,82	60.123	15	3,68%	2,84	61.660	0,06
727	Odder	13	2,85%	2,88	66.468	13	3,17%	3,00	68.823	13	3,49%	3,04	70.510	16	3,69%	2,83	86.508	-0,20
190	Furesø	20	3,60%	3,20	85.741	19	3,78%	3,32	93.210	19	3,76%	3,16	92.590	17	3,70%	3,12	98.722	0,06
265	Roskilde	16	3,34%	2,71	69.245	16	3,60%	2,71	70.951	15	3,68%	2,76	79.747	18	3,72%	2,73	78.753	-0,04
187	Vallensbæk	19	3,48%	3,01	84.453	18	3,74%	3,05	87.653	22	3,87%	3,29	101.559	19	3,81%	3,18	114.539	0,06
657	Herning	24	3,68%	2,91	52.753	21	3,79%	2,96	58.131	20	3,82%	2,90	64.525	20	3,93%	2,86	64.552	-0,11
661	Holstebro	23	3,65%	2,95	51.687	27	3,96%	3,07	52.777	25	4,06%	2,93	57.189	21	3,98%	2,84	56.401	0,08
492	Ærø	17	3,39%	2,48	39.818	22	3,90%	2,54	39.186	16	3,69%	2,70	53.302	22	4,06%	2,66	68.734	-0,37
760	Ringkøbing-Skjern	18	3,48%	3,24	61.761	20	3,78%	3,31	68.823	21	3,87%	3,22	75.093	23	4,06%	3,14	74.742	-0,20
665	Lemvig	30	3,94%	3,06	95.326	24	3,93%	3,44	95.350	23	3,95%	3,02	101.506	24	4,08%	2,93	96.840	-0,12
840	Rebild	25	3,70%	3,09	93.758	26	3,94%	3,07	69.871	24	4,02%	3,24	76.922	25	4,14%	3,00	70.643	-0,12
706	Syddjurs	26	3,76%	3,21	59.280	25	3,93%	3,04	61.581	27	4,20%	2,93	73.830	26	4,16%	2,83	69.995	0,04
219	Hillerød	28	3,85%	2,92	84.947	30	4,13%	3,03	88.164	29	4,24%	3,15	89.787	27	4,20%	3,05	92.110	0,04
740	Silkeborg	27	3,83%	3,20	63.081	28	4,03%	3,11	67.268	26	4,14%	3,11	77.957	28	4,21%	2,97	77.786	-0,06
851	Aalborg	43	4,35%	2,87	58.338	39	4,47%	2,93	60.289	32	4,33%	2,96	71.197	29	4,26%	2,88	67.910	0,07
530	Billund	29	3,86%	3,21	66.120	29	4,10%	3,22	58.540	30	4,32%	3,12	65.316	30	4,28%	3,13	58.614	0,04
159	Gladsaxe	37	4,14%	2,87	68.478	34	4,30%	2,99	71.260	34	4,48%	2,99	78.937	31	4,32%	2,86	78.536	0,16
185	Tårnby	33	4,04%	2,88	64.435	35	4,33%	2,97	73.216	35	4,50%	2,99	81.003	32	4,37%	3,02	83.015	0,13
766	Hedensted	21	3,65%	3,27	89.911	23	3,92%	3,39	95.920	28	4,24%	3,19	89.133	33	4,40%	3,10	90.473	-0,17
400	Bornholm (Incl. Christiansø)	35	4,09%	2,67	62.148	31	4,22%	2,71	66.539	31	4,33%	2,78	78.935	34	4,44%	2,74	83.773	-0,11
410	Middelfart	34	4,09%	3,08	71.664	37	4,37%	3,11	70.758	36	4,51%	3,01	73.588	35	4,46%	2,98	78.213	0,05
253	Greve	31	4,03%	2,84	79.206	32	4,27%	2,96	89.188	33	4,45%	3,05	100.024	36	4,49%	3,02	102.636	-0,03
573	Varde	36	4,12%	3,26	58.848	36	4,33%	3,47	57.542	40	4,60%	3,51	62.067	37	4,60%	3,34	66.201	0,00
787	Thisted	49	4,48%	3,25	58.409	49	4,75%	3,18	64.919	44	4,71%	3,03	77.356	38	4,61%	3,04	82.855	0,10
479	Svendborg	47	4,42%	2,94	54.557	44	4,60%	3,03	60.119	39	4,58%	3,08	70.494	39	4,63%	3,15	67.187	-0,05
813	Frederikshavn	52	4,55%	2,98	59.705	42	4,60%	3,16	63.133	37	4,54%	3,11	61.691	40	4,63%	3,01	61.724	-0,09
741	Samsø	46	4,39%	2,68	49.736	53	4,85%	2,49	69.156	47	4,82%	2,63	74.664	41	4,64%	2,89	90.117	0,18
849	Jammerbugt	39	4,22%	2,87	57.932	45	4,65%	3,11	66.632	43	4,67%	3,16	66.831	42	4,64%	3,00	63.520	0,03
791	Viborg	32	4,03%	3,23	61.613	33	4,30%	3,42	65.827	38	4,55%	3,27	66.358	43	4,65%	3,10	69.304	-0,10
779	Skive	44	4,38%	3,28	51.656	40	4,56%	3,33	56.010	46	4,78%	3,23	61.844	44	4,66%	3,09	60.854	0,12
101	København	58	4,74%	2,54	51.719	55	4,94%	2,67	55.804	48	4,89%	2,72	60.099	45	4,74%	2,73	58.040	0,15
756	Ikast-Brande	40	4,31%	3,25	53.272	41	4,57%	3,23	55.012	41	4,60%	3,01	61.154	46	4,76%	2,99	82.902	-0,16

Personer registreret i RKI register med sager opdelt og rangeret efter bopælskommune

Danmark		Juli 2011				Juli 2012				Juli 2013				Juli 2014				Juli-14
Kode	Kommune	Range-ring	Andel registreret	Sag-snit pr. person	Snit beløb pr. person	Range-ring	Andel registreret	Sag-snit pr. person	Snit beløb pr. person	Range-ring	Andel registreret	Sag-snit pr. person	Snit beløb pr. person	Range-ring	Andel registreret	Sag-snit pr. person	Snit beløb pr. person	differ- rence
630	Vejle	38	4,15%	3,05	57.696	38	4,47%	3,21	60.579	42	4,64%	3,22	68.030	47	4,78%	3,12	65.976	-0,14
540	Sønderborg	45	4,39%	3,04	49.855	43	4,60%	3,24	53.589	45	4,73%	3,26	59.146	48	4,87%	3,14	58.813	-0,14
621	Kolding	56	4,65%	2,94	54.988	46	4,73%	2,98	58.023	51	4,95%	2,97	62.933	49	4,92%	2,97	62.411	0,03
860	Hjørring	55	4,65%	3,05	53.359	51	4,82%	3,02	59.936	49	4,90%	2,93	60.572	50	4,98%	2,96	56.901	-0,08
430	Faaborg-Midtfyn	50	4,50%	3,15	57.661	52	4,82%	3,22	63.037	50	4,91%	3,14	68.639	51	4,98%	3,18	76.280	-0,07
461	Odense	69	5,01%	3,02	44.831	62	5,11%	3,19	51.062	60	5,18%	3,17	54.550	52	5,03%	3,15	72.210	0,16
561	Esbjerg	63	4,90%	2,97	48.210	63	5,13%	3,04	56.992	54	5,07%	3,00	57.951	53	5,07%	2,97	54.903	0,00
671	Struer	53	4,63%	3,25	68.020	50	4,81%	3,23	76.385	52	5,01%	3,08	80.313	54	5,11%	3,08	81.606	-0,10
810	Brønderslev-Dronninglund	59	4,79%	3,09	47.103	61	5,09%	3,14	50.034	55	5,13%	3,17	58.708	55	5,15%	3,07	60.002	-0,03
270	Gribskov	41	4,32%	2,97	92.265	48	4,74%	2,96	107.997	59	5,18%	3,12	129.359	56	5,16%	3,12	143.255	0,02
250	Frederikssund	48	4,47%	3,02	72.993	54	4,90%	2,98	79.255	67	5,29%	3,03	84.075	57	5,18%	3,05	95.404	0,11
210	Fredensborg	42	4,34%	3,15	77.210	47	4,74%	3,23	91.097	53	5,05%	3,33	102.323	58	5,19%	3,25	110.157	-0,13
440	Kerteminde	57	4,73%	3,30	85.824	57	4,99%	3,51	77.048	61	5,21%	3,46	82.055	59	5,19%	3,24	84.764	0,02
615	Horsens	64	4,90%	3,03	50.275	65	5,14%	3,14	52.555	57	5,14%	3,16	60.026	60	5,21%	3,07	57.468	-0,07
420	Assens	61	4,84%	3,27	56.120	59	5,03%	3,31	56.153	66	5,29%	3,18	62.260	61	5,21%	3,21	67.688	0,08
575	Vejen	54	4,64%	3,14	63.049	56	4,95%	3,20	65.848	64	5,25%	3,18	63.897	62	5,22%	3,15	60.317	0,03
773	Morsø	75	5,18%	3,39	63.204	66	5,16%	3,47	65.642	56	5,13%	3,32	66.229	63	5,36%	3,10	62.816	-0,23
163	Herlev	51	4,52%	2,66	55.717	60	5,05%	2,76	56.370	63	5,24%	2,93	62.757	64	5,39%	3,02	66.170	-0,15
580	Aabenraa	60	4,82%	3,11	55.156	58	5,00%	3,21	59.879	58	5,14%	3,25	64.737	65	5,42%	3,22	64.128	-0,27
707	Norddjurs	66	4,92%	3,28	54.601	69	5,28%	3,22	57.478	68	5,35%	3,19	65.811	66	5,44%	3,10	67.839	-0,09
846	Mariagerfjord	67	4,97%	3,28	56.684	64	5,13%	3,31	74.079	62	5,22%	3,27	76.916	67	5,47%	3,16	65.948	-0,24
480	Nordfyns	68	4,98%	3,13	60.662	67	5,18%	3,34	70.874	65	5,28%	3,35	80.182	68	5,52%	3,19	65.091	-0,24
167	Hvidovre	74	5,16%	2,77	72.255	74	5,46%	2,81	67.912	69	5,57%	2,87	82.658	69	5,58%	3,00	81.674	-0,01
450	Nyborg	73	5,11%	3,14	61.350	73	5,45%	3,19	64.315	74	5,67%	3,08	68.927	70	5,60%	3,08	80.801	0,07
175	Rødovre	76	5,19%	2,88	58.028	71	5,45%	2,92	61.357	70	5,57%	3,06	70.260	71	5,64%	3,04	69.738	-0,07
151	Ballerup	65	4,91%	3,00	61.961	68	5,27%	3,14	71.735	71	5,65%	3,23	80.384	72	5,69%	3,19	78.168	-0,04
820	Vesthimmerland	71	5,04%	3,25	58.844	70	5,35%	3,41	66.066	73	5,66%	3,35	68.191	73	5,71%	3,21	64.373	-0,04
730	Randers	77	5,28%	3,16	50.087	76	5,55%	3,20	54.220	75	5,73%	3,18	61.314	74	5,82%	3,18	67.669	-0,10
161	Glostrup	70	5,03%	3,01	55.265	72	5,45%	3,04	58.463	72	5,66%	3,06	68.469	75	5,91%	3,01	75.362	-0,26
336	Stevns	62	4,85%	3,24	77.014	75	5,55%	3,21	90.392	80	6,02%	3,24	103.255	76	5,94%	3,21	104.002	0,08
217	Helsingør	78	5,34%	3,08	78.052	78	5,64%	3,22	95.695	79	6,00%	3,29	117.912	77	5,99%	3,30	131.704	0,01
550	Tønder	80	5,59%	3,48	59.742	79	5,64%	3,61	62.966	76	5,78%	3,44	67.274	78	6,02%	3,45	59.549	-0,24
259	Køge	72	5,05%	2,93	75.504	77	5,55%	3,06	84.063	77	5,80%	3,18	95.681	79	6,04%	3,24	98.145	-0,23
482	Langeland	79	5,46%	3,32	53.854	80	5,80%	3,26	52.588	78	5,86%	3,29	61.042	80	6,10%	3,32	57.542	-0,24
169	Høje-Taastrup	84	5,73%	3,10	65.087	82	6,02%	3,11	66.384	82	6,33%	3,24	72.312	81	6,23%	3,18	72.220	0,11
607	Fredericia	85	5,77%	3,23	68.675	83	6,16%	3,20	59.575	83	6,38%	3,16	70.944	82	6,35%	3,22	69.853	0,03
510	Haderslev	82	5,69%	3,40	59.319	81	6,00%	3,51	59.931	81	6,31%	3,45	63.269	83	6,51%	3,45	69.317	-0,21
316	Holbæk	88	6,01%	3,24	76.834	88	6,34%	3,29	83.518	86	6,58%	3,30	95.155	84	6,57%	3,27	100.600	0,02
329	Ringsted	83	5,71%	3,13	66.552	85	6,22%	3,24	75.478	84	6,45%	3,21	94.149	85	6,58%	3,14	97.780	-0,14
370	Næstved	81	5,68%	3,27	69.059	84	6,21%	3,34	72.618	85	6,49%	3,35	83.477	86	6,64%	3,24	86.710	-0,15
340	Sorø	86	5,91%	3,43	75.645	87	6,28%	3,57	90.955	88	6,63%	3,48	101.622	87	6,66%	3,43	111.466	-0,03
306	Odsherred	87	5,99%	3,38	79.297	86	6,27%	3,40	85.285	87	6,59%	3,22	92.461	88	6,86%	3,24	111.749	-0,27
260	Halsnæs	91	6,25%	3,10	60.337	89	6,50%	3,36	65.996	89	6,95%	3,36	84.644	89	6,96%	3,28	82.254	-0,01
320	Faxe	90	6,20%	3,35	71.216	91	6,69%	3,45	86.056	90	7,04%	3,42	90.177	90	7,23%	3,24	88.633	-0,20
153	Brøndby	89	6,09%	2,85	59.802	90	6,54%	3,08	65.599	92	7,17%	3,17	72.163	91	7,28%	3,09	74.759	-0,10
165	Albertslund	93	6,79%	2,94	46.405	93	7,04%	2,95	51.597	93	7,42%	2,95	60.081	92	7,36%	2,90	61.683	0,06

Personer registreret i RKI register med sager opdelt og rangeret efter bopælskommune

Danmark		Juli 2011				Juli 2012				Juli 2013				Juli 2014				Juli-14
Kode	Kommune	Range-ring	Andel registreret	Sag-snit pr. person	Snit beløb pr. person	Range-ring	Andel registreret	Sag-snit pr. person	Snit beløb pr. person	Range-ring	Andel registreret	Sag-snit pr. person	Snit beløb pr. person	Range-ring	Andel registreret	Sag-snit pr. person	Snit beløb pr. person	difference
390	Vordingborg	92	6,29%	3,34	61.033	92	6,79%	3,35	64.546	91	7,09%	3,41	87.040	93	7,50%	3,41	99.085	-0,41
330	Slagelse	96	7,07%	3,27	60.323	96	7,42%	3,24	68.844	95	7,58%	3,25	78.076	94	7,67%	3,25	77.820	-0,09
326	Kalundborg	94	6,92%	3,47	61.252	94	7,13%	3,50	70.626	94	7,50%	3,43	82.317	95	7,85%	3,36	87.092	-0,36
376	Guldborgsund	95	7,03%	3,33	58.086	95	7,41%	3,49	61.684	96	7,83%	3,39	67.752	96	8,01%	3,47	71.852	-0,19
183	Ishøj	97	8,29%	3,03	67.840	97	8,86%	3,20	77.417	97	9,04%	3,32	86.288	97	9,14%	3,20	94.474	-0,10
360	Lolland	98	9,12%	3,81	59.322	98	9,53%	3,93	62.921	98	10,01%	3,79	67.453	98	10,28%	3,57	72.384	-0,28

Region Hovedstaden
Region Sjælland
Region Syddanmark
Region Midtjylland
Region Nordjylland

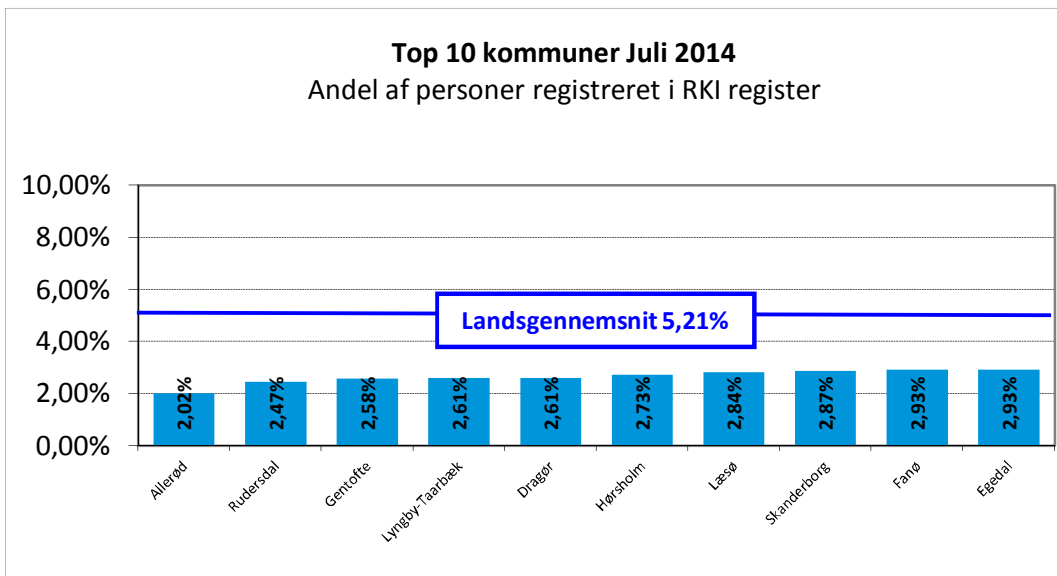
Definitioner

Bemærk!	Sager = registrerede betalingsanmærkninger
Kode	Viser kommune- eller regionskode
Region	Viser navnet på regionen
Kommune	Viser navnet på kommunen
Rangering (Note)	Viser kommunens rangering på den samlede kommuneliste, ud fra andel registret i den seneste måleperiode - hvor 1 er den kommune med lavest andel
Andel registreret	Viser procent-andel af kommunens/regionens befolkning, på 18 år eller derover, der er registreret i RKI registret
Sag-snit pr. person	Viser, hvor mange sager som den enkelte person i gennemsnit er registreret med i RKI registret
Snit beløb pr. person	Viser, hvor stort et misligholdt beløb den enkelte person i gennemsnit er registreret med i RKI registret
Juli -2014 difference	Viser stigning (rød) eller fald (grøn) i procent-andelen fra kolonnerne "Andel registreret", i forhold til seneste måleperiode. Målt i procentpoint.
Note	På "Danmark" listen viser rangeringen regionens rangering i forhold til de øvrige regioner - Fra 1 til 5

Personer registreret i RKI register med sager opdelt og rangeret efter bopælskommune

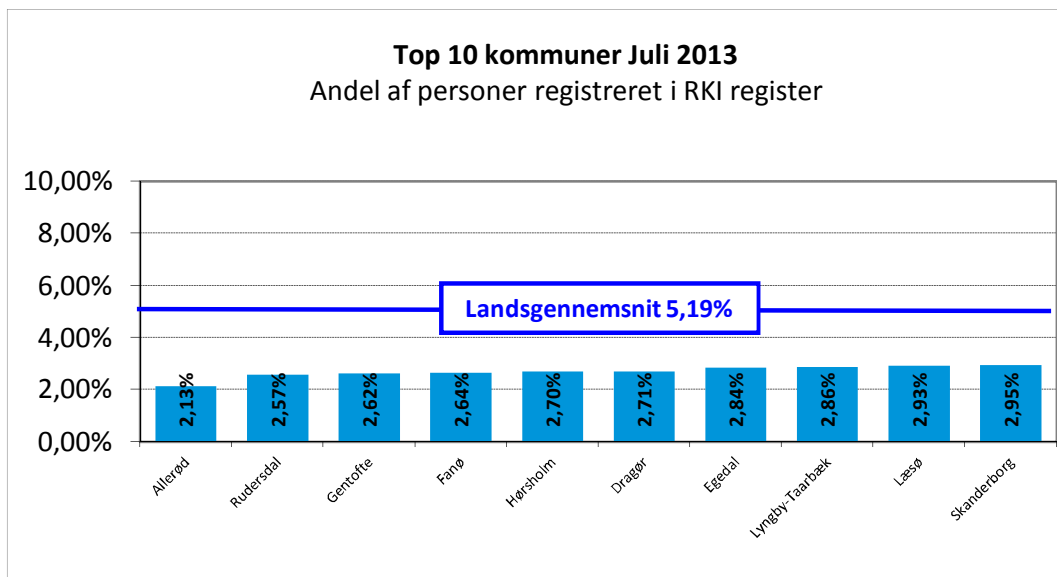
Top 10 kommuner		Juli 2014			
Kode	Kommune	Rangering	Andel registreret	Sag-snit pr. person	Snit beløb pr. person
201	Allerød	1	2,02%	2,99	90.252
230	Rudersdal	2	2,47%	2,66	103.972
157	Gentofte	3	2,58%	2,80	125.744
173	Lyngby-Taarbæk	4	2,61%	2,64	169.237
155	Dragør	5	2,61%	2,74	104.607
223	Hørsholm	6	2,73%	2,82	118.504
825	Læsø	7	2,84%	2,45	74.334
746	Skanderborg	8	2,87%	2,77	77.422
563	Fanø	9	2,93%	2,59	36.798
240	Egedal	10	2,93%	2,98	115.657

Landsgnst. juli 2014 - Danmark totalt **5,21%** **3,02** **kr 74.431**



Top 10 kommuner		Juli 2013			
Kode	Kommune	Rangering	Andel registreret	Sag-snit pr. person	Snit beløb pr. person
201	Allerød	1	2,13%	2,95	103.832
155	Dragør	2	2,57%	2,87	88.282
230	Rudersdal	3	2,62%	2,73	112.727
157	Gentofte	4	2,64%	2,89	115.313
563	Fanø	5	2,70%	2,35	47.334
173	Lyngby-Taarbæk	6	2,71%	2,68	168.860
223	Hørsholm	7	2,84%	2,79	151.458
240	Egedal	8	2,86%	3,11	126.828
147	Frederiksberg	9	2,93%	2,65	72.235
746	Skanderborg	10	2,95%	2,87	71.935

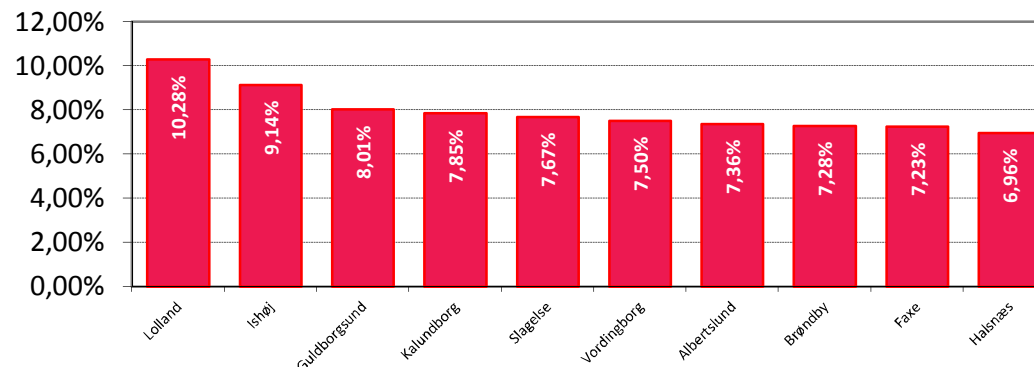
Landsgnst. juli 2013 - Danmark totalt **5,19%** **3,06** **kr 72.502**



Bund 10 kommuner		Juli 2014			
Kode	Kommune	Range-ring	Andel registreret	Sag-snit pr. person	Snit beløb pr. person
360	Lolland	98	10,28%	3,57	72.384
183	Ishøj	97	9,14%	3,20	94.474
376	Guldborgsund	96	8,01%	3,47	71.852
326	Kalundborg	95	7,85%	3,36	87.092
330	Slagelse	94	7,67%	3,25	77.820
390	Vordingborg	93	7,50%	3,41	99.085
165	Albertslund	92	7,36%	2,90	61.683
153	Brøndby	91	7,28%	3,09	74.759
320	Faxe	90	7,23%	3,24	88.633
260	Halsnæs	89	6,96%	3,28	82.254

Landsgnst. jan. 2014 - Danmark totalt **5,21%** **3,02** **kr 74.431**

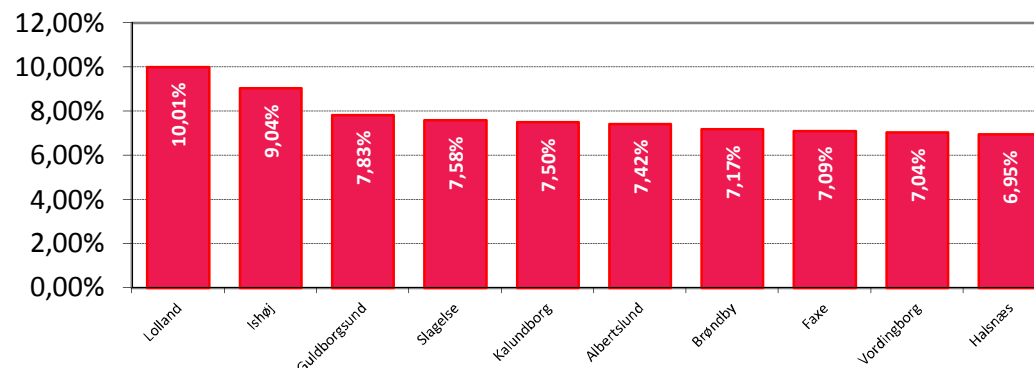
Bund 10 kommuner Juli 2014
Andel af personer registreret i RKI register



Bund 10 kommuner		Juli 2013			
Kode	Kommune	Range-ring	Andel registreret	Sag-snit pr. person	Snit beløb pr. person
360	Lolland	98	10,01%	3,79	67.453
183	Ishøj	97	9,04%	3,32	86.288
376	Guldborgsund	96	7,83%	3,39	67.752
330	Slagelse	95	7,58%	3,25	78.076
326	Kalundborg	94	7,50%	3,43	82.317
165	Albertslund	93	7,42%	2,95	60.081
153	Brøndby	92	7,17%	3,17	72.163
390	Vordingborg	91	7,09%	3,41	87.040
320	Faxe	90	7,04%	3,42	90.177
260	Halsnæs	89	6,95%	3,36	84.644

Landsgnst. juli 2013 - Danmark totalt **5,19%** **3,06** **kr 72.502**

Bund 10 kommuner Juli 2013
Andel af personer registreret i RKI register



Om Experian

Experian er verdens førende leverandør af data, analyser og statistiske modeller, der leverer data og analyseværktøjer til kunder i hele verden. Koncernen hjælper virksomheder med at styre kreditrisiko, forhindre svindel, målrette markedsføring og automatisere beslutningsprocesser. Experian hjælper også enkeltpersoner til at kontrollere deres kreditscore og beskytte dem mod identitetstyveri.

Experian plc er noteret på London Stock Exchange (EXPN), og er en del af FTSE 100-indekset. Den samlede omsætning finansåret 2014 var 4,8 mia. USD. Experian beskæftiger 16.000 mennesker i 39 lande og har hovedkvarter i Dublin, Irland, med operative hovedkvarter i Nottingham (UK), Californien (USA) og São Paulo (Brasilien).

Experian i Norden

I Norden er Experian repræsenteret i Danmark, Norge og Estland. Den nordiske organisation er en del af EMEA (Europa, Mellemøsten og Afrika). I Danmark har Experian en hovedafdeling på Østerbro i København og et kontor i Silkeborg og beskæftiger ca. 120 mennesker inden for data, statistik, analyse, salg og markedsføring.

For yderligere oplysninger kontakt venligst:

Nordisk direktør for analyse og forretningsudvikling, Frank Papsø, tlf. 51 41 20 89