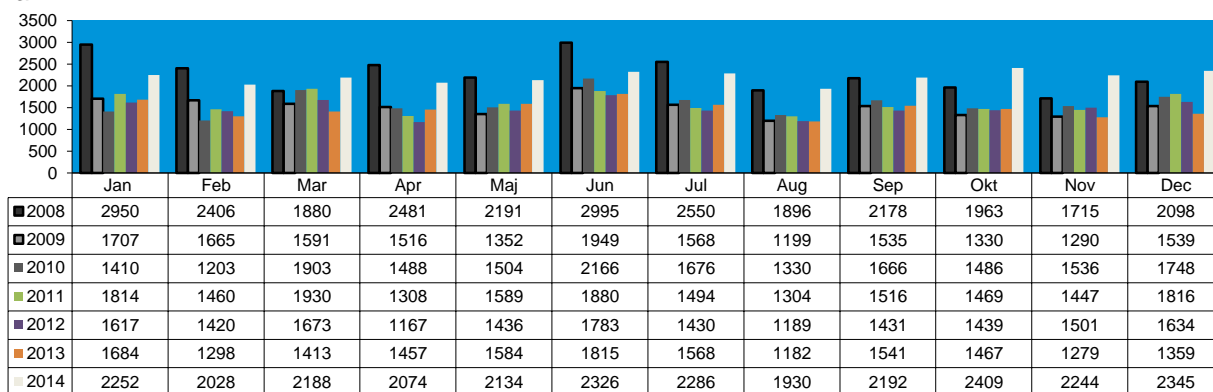


5. januar 2015

Nyetableringer af selskaber

Kommentar til udviklingen i nyetablerede selskaber.

Nye selskaber dækker over alle virksomheder, der får et CVR-nummer hos Erhvervsstyrelsen, og vil typisk være af formen A/S, ApS, I/S og AMBA. Det er således ikke et udtryk for etableringen af alle virksomheder i Danmark.



Antal nyetablerede selskaber	2008	2009	2010	2011	2012	2013	2014
I alt	27.303	18.241	19.116	19.027	17.720	17.647	26.408
Vækst %	-8,6	-33,2	4,8	-0,5	-6,9	-0,4	49,6

Kilde: Erhvervsstyrelsen

Antallet af nyetablerede selskaber i december 2014, var på 2.345, hvilket var en stigning på hele 72,6% i forhold til december 2013. 4. kvartal af 2014 har ligeledes vist en kraftig stigning i det samlede antal nyetablerede selskaber på 70,5% - sammenlignet med 4. kvartal af 2013. Hvis man ser på hele 2014, har der været en stigning i antal nye selskaber på 49,6%.

Kommentar til nyetablerede selskaber fordelt på geografiske områder

I 4. kvartal af 2014 viser alle områder store stigninger sammenlignet med 4. kvartal 2013. Det er Lolland-Falster, Hovedstaden og Midt- og Vestjylland som viser de største relative stigninger i antallet af nye selskaber. Grønland og Bornholm er de områder med laveste stigningsprocenter.

Når der ses på hele 2014, har der samlet set været en stigning på hele 49,6% i forhold 2013. Vi skal tilbage til 2008, for at finde et år med flere nyetableringer. I de mellemliggende år har der ikke været et år med over 20.000 nyetableringer, så der er tale om en stor stigning i 2014. Hovedstaden, Midt- og Vestjylland og Sjælland er de områder med størst vækst sammenlignet med 2013. Grønland er det eneste område, som har haft et færre antal nyetablerede selskaber i 2014 sammenlignet med 2013.

Område	4. kvartal	4. kvartal	Difference %	Jan./Dec.	Jan./Dec.	Difference %
	2013	2014		2013	2014	
Hovedstaden	1748	3141	79,7	7565	11690	54,5
Midt- og Vestjylland	325	583	79,4	1393	2107	51,3
Sjælland	373	610	63,5	1575	2378	51,0
Syddjylland	314	485	54,5	1384	2021	46,0
Østjylland	695	1135	63,3	2910	4208	44,6
Nordjylland	301	485	61,1	1322	1899	43,6
Fyn	290	447	54,1	1223	1747	42,8
Lolland - Falster	34	77	126,5	174	238	36,8
Bornholm	15	21	40,0	56	76	35,7
Grønland	10	14	40,0	45	44	-2,2
I alt	4.105	6.998	70,5	17.647	26.408	49,6

Kilde: Erhvervsstyrelsen

Andel af nye selskaber, fht. antal selskaber i de respektive områder - i promille.

Hvis man ser på, hvor stor en andel de nyetablerede selskaber udgør af det samlede antal selskaber i de respektive områder vises en lidt anden udvikling. Nu viser 4. kvartal en stigning på 64% i forhold til 4. kvartal 2013. Der blev skabt 27,31 selskab for hver 1000 eksisterende selskab i 4. kvartal 2014 mod 16,65 selskab i 4. kvartal 2013. Lolland-Falster er stadig det område med størst vækst, men det er Hovedstaden som har haft flest nyetableringer, sammenlignet med aktive selskaber, der var i forvejen i Hovedstaden. Der er kommet næsten 32 nye selskaber til i 4. kvartal, for hver 1000 aktive selskaber.

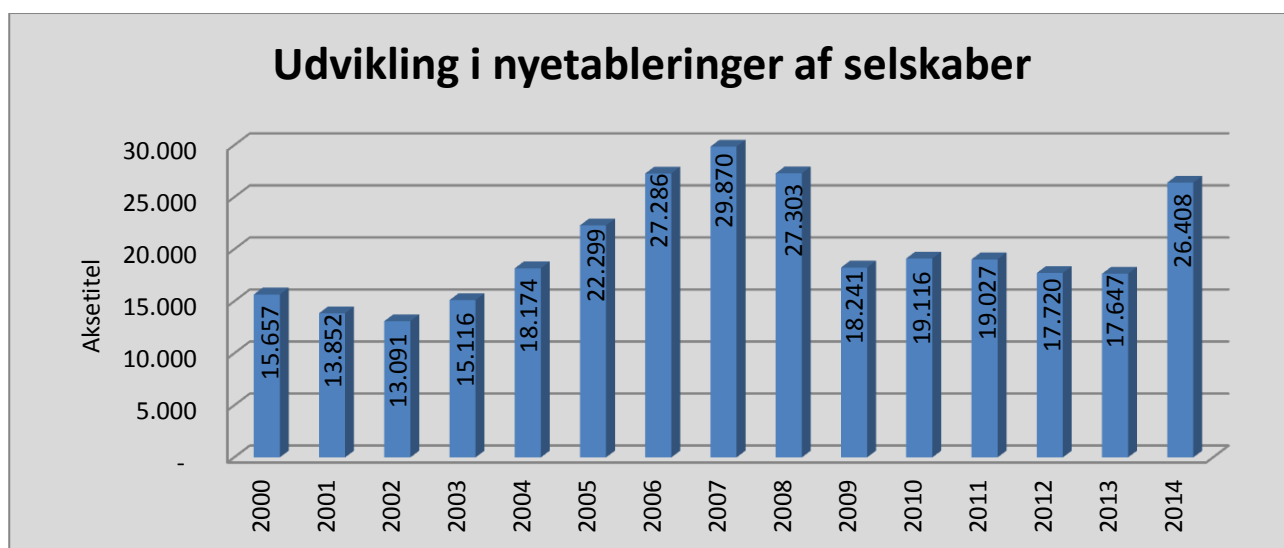
Når man ser på hele 2014 sammenlignet med 2013 har der været en stigning på knap 44%. Det er Hovedstaden som viser de bedste vækstsukker.

Hovedstaden har etableret næsten 119 nye selskaber for hver eksisterende 1000 selskaber i 2014 og er det område med størst etableringsandel. Grønland, Bornholm og Syddjylland ligger i den lavere ende.

Område	4. kvartal			Jan./Dec.		
	2013	2014	Difference %	2013	2014	Difference %
Hovedstaden	18,64	31,96	71,5	80,67	118,96	47,5
Midt- og Vestjylland	14,19	24,63	73,5	60,84	89,01	46,3
Sjælland	16,10	25,44	58,0	68,00	99,18	45,9
Syddjylland	13,53	20,28	50,0	59,62	84,51	41,8
Østjylland	16,98	26,74	57,5	71,11	99,15	39,4
Nordjylland	15,06	23,48	55,9	66,15	91,93	39,0
Fyn	16,12	23,88	48,1	68,00	93,35	37,3
Lolland - Falster	13,14	29,28	122,9	67,23	90,49	34,6
Bornholm	16,09	21,88	35,9	60,09	79,17	31,8
Grønland	9,58	13,49	40,8	43,10	42,39	-1,7
I alt	16,65	27,31	64,0	71,59	103,05	43,9

Kommentar til udviklingen i antallet af nyetablerede selskaber

Der har været 26.408 nyetableringer i 2014 og man skal helt tilbage til 2008 for at se et højere niveau. Årene før finanskrisen var absolut højdepunktet for lysten til at skabe nye selskaber, men det ser ud til at vi er ved at være på det niveau igen.



Top 20 over de mest entreprenante kommuner i Danmark

Kommune	Antal nyetableringer	Nye selskaber pr. 1000 indbygger over 18 år
Gentofte	202	3,499
Rudersdal	123	2,899
Dragør	31	2,863
København	1340	2,805
Frederiksberg	226	2,648
Allerød	47	2,582
Hørsholm	48	2,466
Solrød	38	2,307
Samsø	7	2,237
Billund	43	2,102
Fredensborg	62	2,018
Albertslund	43	2,002
Skanderborg	86	1,974
Gladsaxe	100	1,918
Århus	505	1,906
Greve	70	1,853
Furesø	53	1,796
Favrskov	62	1,752
Roskilde	116	1,741
Brøndby	48	1,731

I 4. kvartal har Gentofte kommune relativt flest nyetableringer pr. 1000 indbygger over 18 år. Det er de nordsjællandske kommuner som præger toppen af listen.

Definitioner:

Område	Postnummer interval
Hovedstaden	1000-3670
Bornholm	3700-3790
Sjælland	4000-4793
Lolland - Falster	4800-4990
Fyn	5000-5985
Syddjylland	6000-6990
Midt- og Vestjylland	7000-7990
Østjylland	8000-8990
Nordjylland	9000-9990
Grønland	3900-3995
Færøerne	0100-0970

Om Experian

Experian er verdens førende leverandør af data, analyser og statistiske modeller, der leverer data og analyseværktøjer til kunder i hele verden. Koncernen hjælper virksomheder med at styre kreditrisiko, forhindre svindel, målrette markedsføring og automatisere beslutningsprocesser. Experian hjælper også enkeltpersoner til at kontrollere deres kreditscore og beskytte dem mod identitetstyveri.

Experian plc er noteret på London Stock Exchange (EXPN), og er en del af FTSE 100-indekset. Den samlede omsætning finansåret 2014 var 4,8 mia. USD. Experian beskæftiger 16.000 mennesker i 39 lande og har hovedkvarter i Dublin, Irland, med operative hovedkvarter i Nottingham (UK), Californien (USA) og São Paulo (Brasilien).

Experian i Norden

I Norden er Experian repræsenteret i Danmark, Norge og Estland. Den nordiske organisation er en del af EMEA (Europa, Mellemøsten og Afrika). I Danmark har Experian en hovedafdeling på Østerbro i København og et kontor i Silkeborg og beskæftiger ca. 120 mennesker inden for data, statistik, analyse, salg og markedsføring.

For yderligere oplysninger kontakt venligst:

Nordisk direktør for analyse og forretningsudvikling, Frank Papsø, tlf. 51 41 20 89