

Experians RKI-analyse

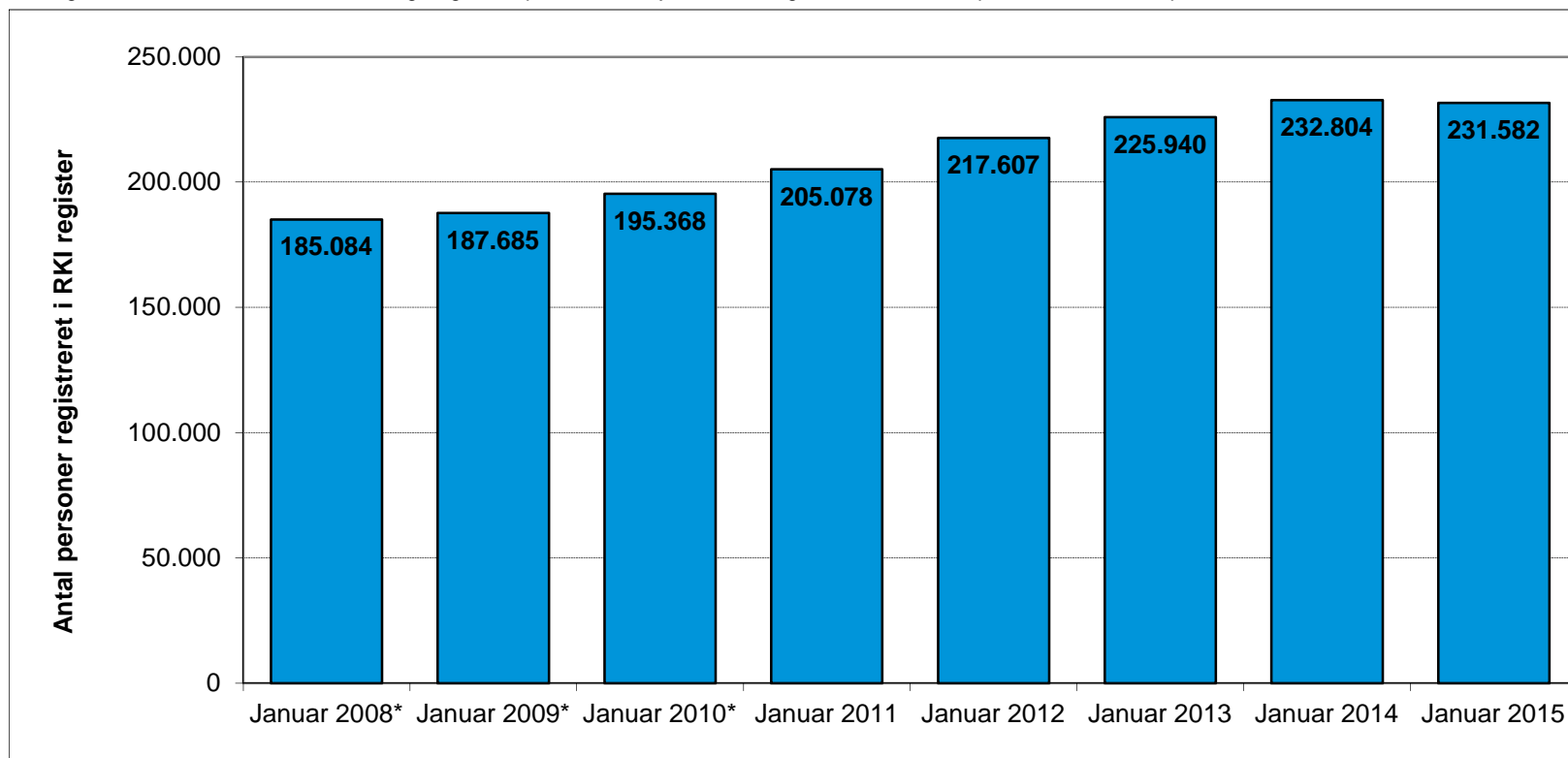
Januar 2015



Personer registreret med betalingsanmærkninger i RKI register

Analyse	Betalings- anmærkninger	Personer	Vækst	Andel Sag- registreret	Sag-snit pr. person	Beløb totalt	Snit beløb pr. person	Snit beløb pr. sag
Januar 2008*	462.565	185.084		4,37%	2,50	kr 7.301.684.757	kr 39.451	kr 15.785
Januar 2009*	490.477	187.685	1,4%	4,41%	2,61	kr 7.569.010.798	kr 40.328	kr 15.432
Januar 2010*	523.359	195.368	4,1%	4,49%	2,68	kr 8.951.747.864	kr 45.820	kr 17.104
Januar 2011	588.543	205.078	5,0%	4,72%	2,87	kr 11.438.478.676	kr 55.776	kr 19.435
Januar 2012	653.588	217.607	6,1%	4,97%	3,00	kr 13.479.879.443	kr 61.946	kr 20.624
Januar 2013	689.705	225.940	3,8%	5,13%	3,05	kr 15.788.145.503	kr 69.878	kr 22.891
Januar 2014	709.435	232.804	3,0%	5,24%	3,05	kr 16.925.234.492	kr 72.702	kr 23.857
Januar 2015	690.641	231.582	-0,5%	5,16%	2,98	kr 16.817.225.886	kr 72.619	kr 24.350

*Korrigerede størrelser, så de er sammenlignelige med perioderne fra januar 2011 og frem, hvor der ses på CPR-verificerede personer.

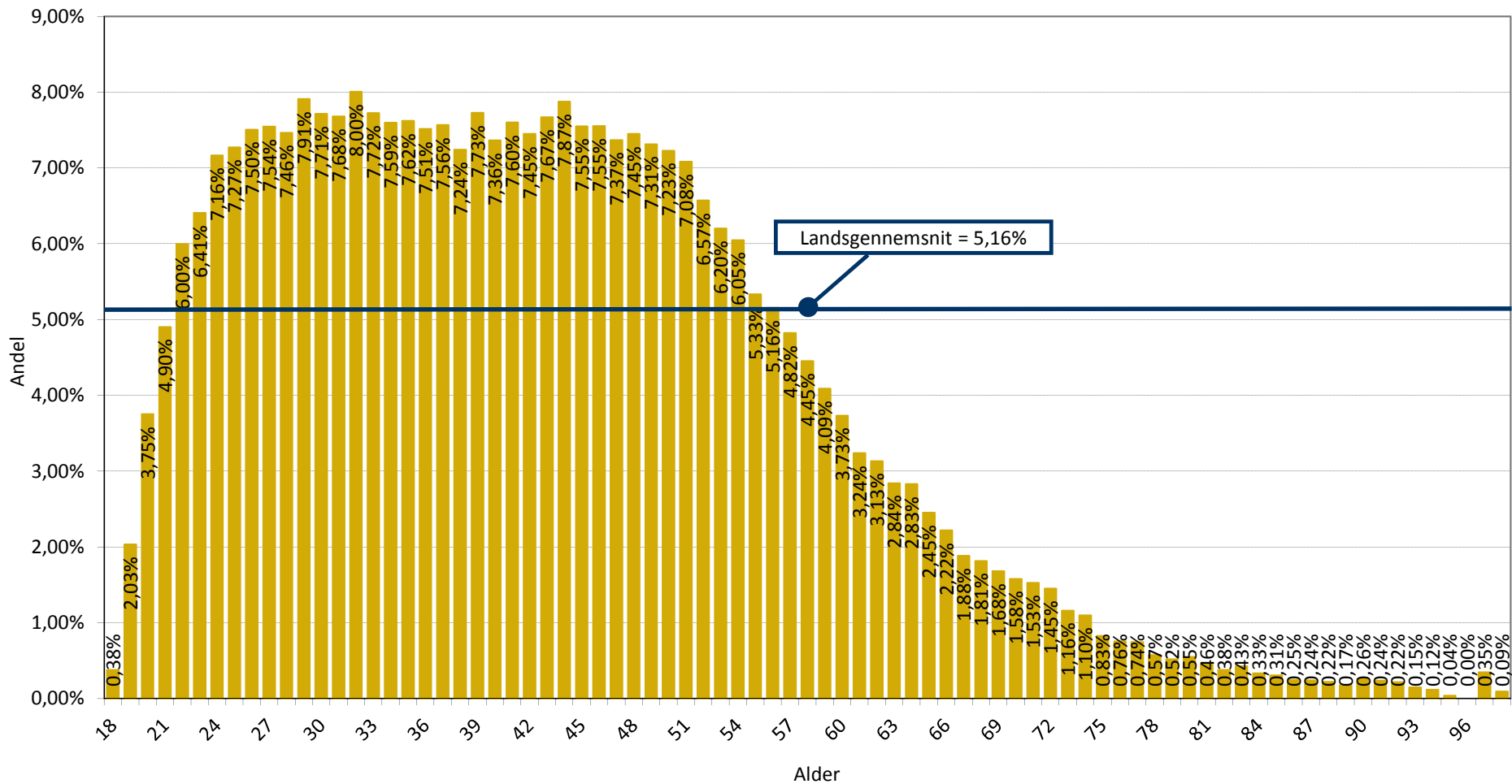


Definitioner

Analyse	Viser måned og år for hvornår analysen er gennemført
Betalingsanmærkninger	Viser det totale antal registrerede betalingsanmærkninger i RKI registret - Dog kun dem der vedrører privatpersoner
Personer	Viser det totale antal personer på 18 år eller derover der er registreret i RKI registret - personer som er CPR-verificerede
Vækst	Viser vækst procenten i det totale antal registrerede personer i RKI registret - i forhold til forrige analysedato
Andel registreret	Viser andelen af personer der er registreret i RKI registret - Antal registrerede sat i forhold til det totale antal danskere på 18 år eller derover
Sag-snit pr. person	Viser hvor mange betalingsanmærkninger (sager) som den enkelte person i gennemsnit er registreret med i RKI registret
Beløb totalt	Viser summen af de misligholdte beløb for alle registrerede betalingsanmærkninger i RKI registret
Snit beløb pr. person	Viser hvor stort et misligholdt beløb en enkelt person i gennemsnit er registreret med i RKI registret
Snit beløb pr. sag	Viser hvor stort et misligholdt beløb en enkelt betalingsanmærkning i gennemsnit er registreret med i RKI registret

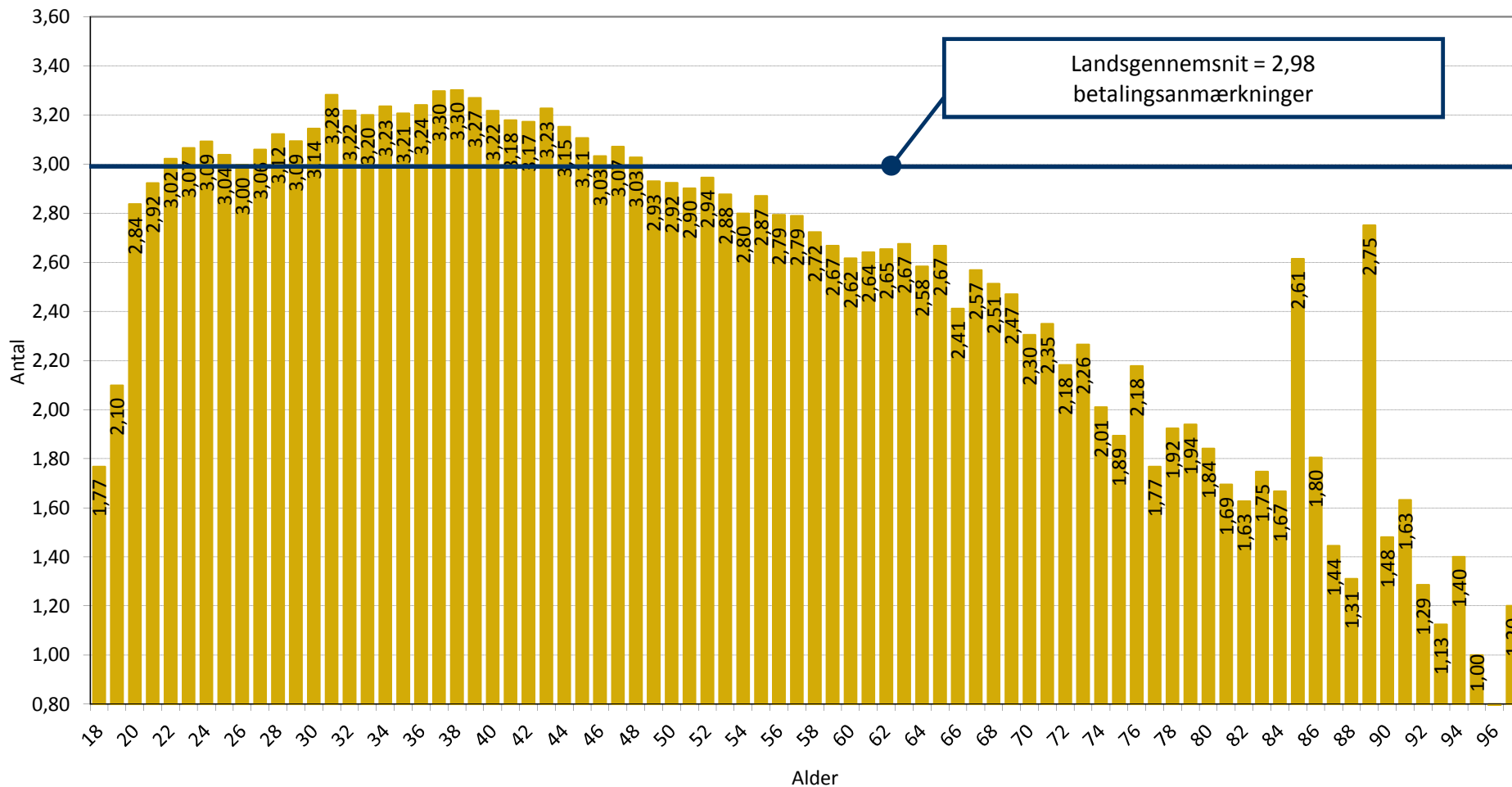
Aldersfordeling

Andel af personer med betalingsanmærkninger i RKI registret
Januar 2015



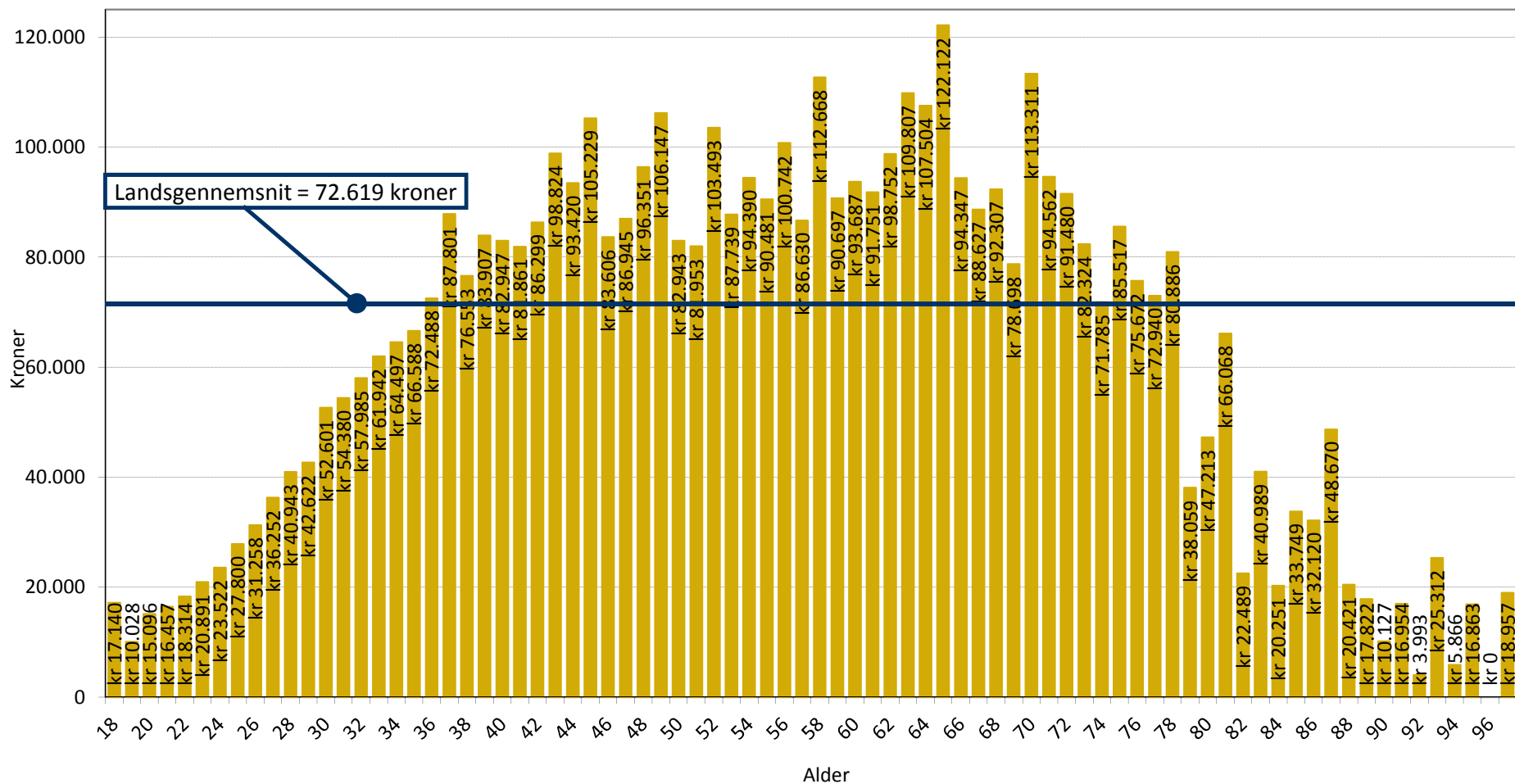
Aldersfordeling

Antal betalingsanmærkninger pr. registreret person i RKI registret
Januar 2015



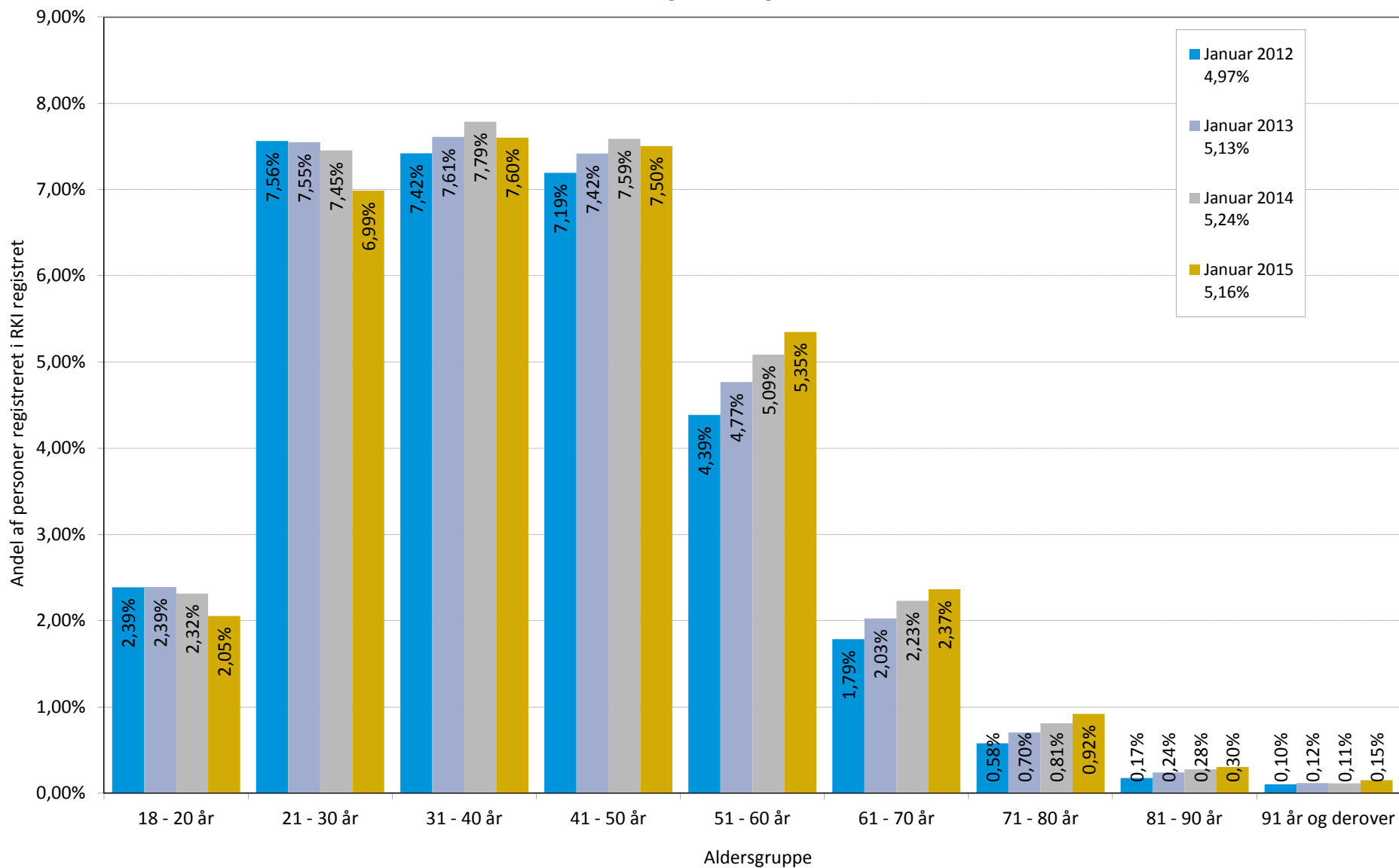
Aldersfordeling

Skyldigt beløb pr. registreret person i RKI registret
Januar 2015



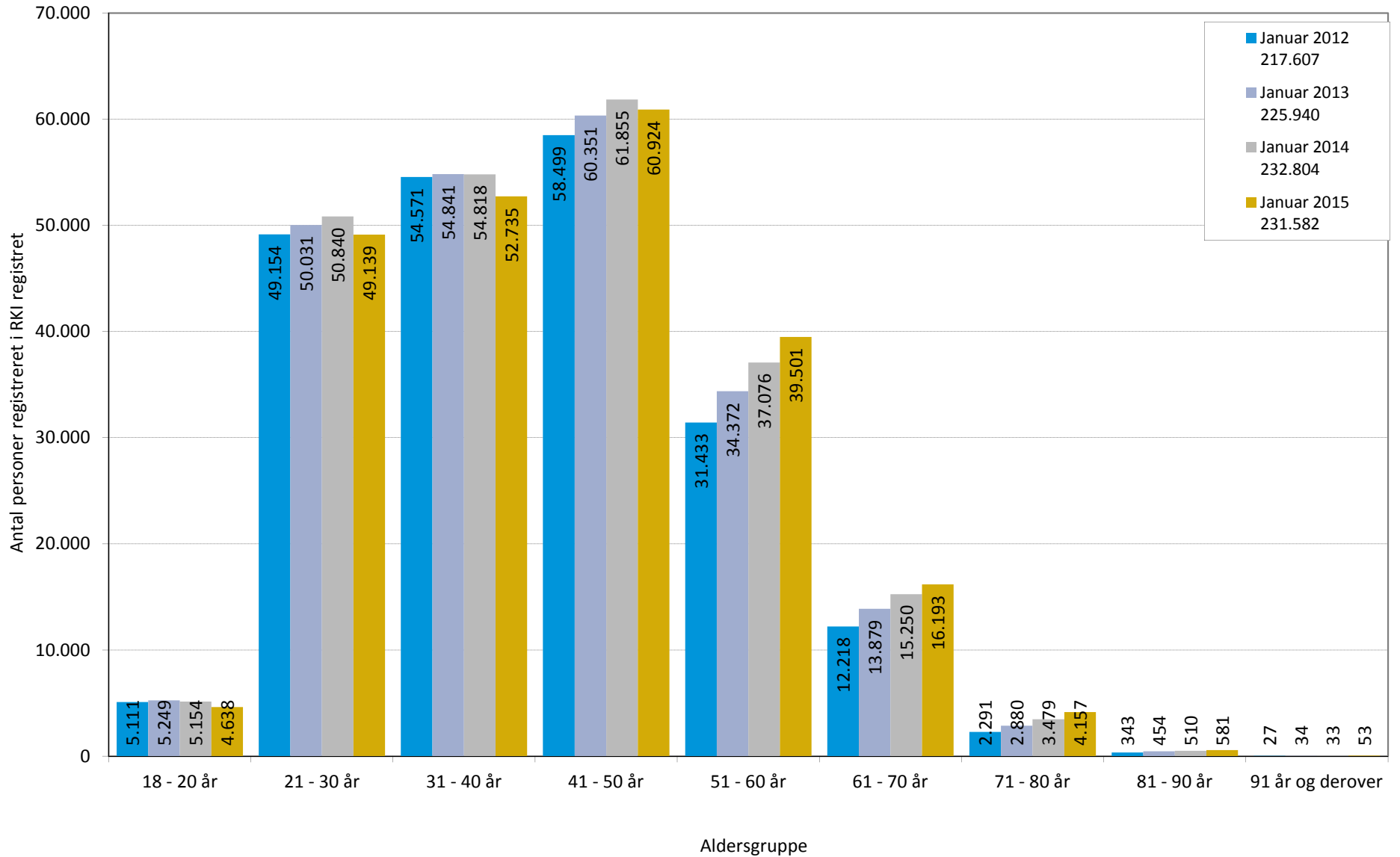
Andel af personer registreret

med sager i RKI register



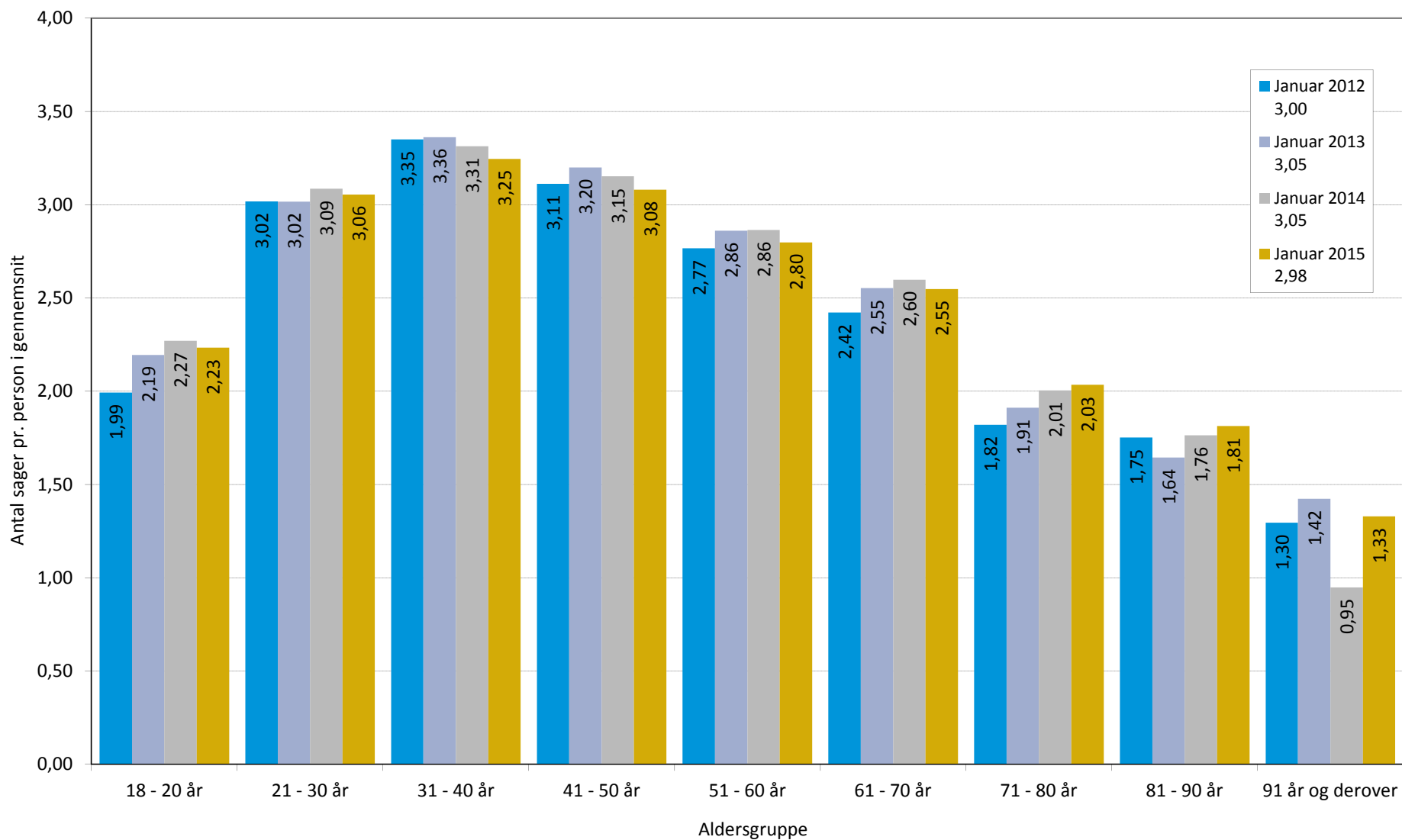
Antal personer registreret

med sager i RKI register



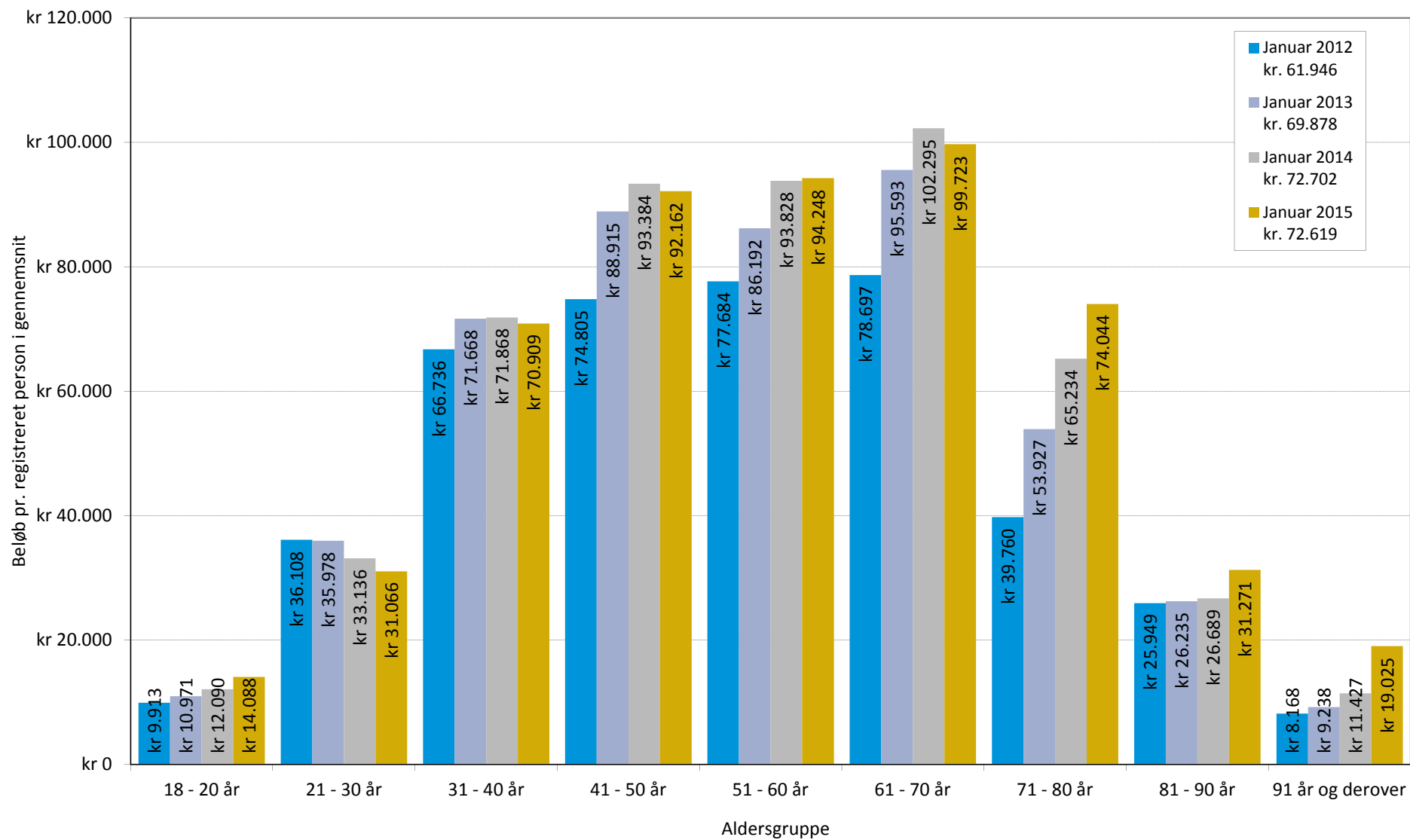
Antal sager registreret i RKI register

Antal sager pr. registreret person i gennemsnit



Misligholdt skyldigt beløb registreret i RKI register

Gennemsnit pr. registreret person



Personer med RKI sager opdelt i aldersgrupper

Januar 2012	Januar 2012	Januar 2012	Januar 2012	Januar 2012
	217.607	4,97%	3,00	kr. 61.946
	Registrerede			Snit beløb pr.
Aldersgruppe	personer	Andel registreret	Sag-snit pr. person	person
18 - 20 år	5.111	2,39%	1,99	kr 9.913
21 - 30 år	49.154	7,56%	3,02	kr 36.108
31 - 40 år	54.571	7,42%	3,35	kr 66.736
41 - 50 år	58.499	7,19%	3,11	kr 74.805
51 - 60 år	31.433	4,39%	2,77	kr 77.684
61 - 70 år	12.218	1,79%	2,42	kr 78.697
71 - 80 år	2.291	0,58%	1,82	kr 39.760
81 - 90 år	343	0,17%	1,75	kr 25.949
91 år og derover	27	0,10%	1,30	kr 8.168
Ukendt	3.960			

Januar 2013	Januar 2013	Januar 2013	Januar 2013	Januar 2013
	225.940	5,13%	3,05	kr. 69.878
	Registrerede			Snit beløb pr.
Aldersgruppe	personer	Andel registreret	Sag-snit pr. person	person
18 - 20 år	5.249	2,39%	2,19	kr 10.971
21 - 30 år	50.031	7,55%	3,02	kr 35.978
31 - 40 år	54.841	7,61%	3,36	kr 71.668
41 - 50 år	60.351	7,42%	3,20	kr 88.915
51 - 60 år	34.372	4,77%	2,86	kr 86.192
61 - 70 år	13.879	2,03%	2,55	kr 95.593
71 - 80 år	2.880	0,70%	1,91	kr 53.927
81 - 90 år	454	0,24%	1,64	kr 26.235
91 år og derover	34	0,12%	1,42	kr 9.238
Ukendt	3.849			

Januar 2014	Januar 2014	Januar 2014	Januar 2014	Januar 2014
	232.804	5,24%	3,05	kr. 72.702
	Registrerede			Snit beløb pr.
Aldersgruppe	personer	Andel registreret	Sag-snit pr. person	person
18 - 20 år	5.154	2,32%	2,27	kr 12.090
21 - 30 år	50.840	7,45%	3,09	kr 33.136
31 - 40 år	54.818	7,79%	3,31	kr 71.868
41 - 50 år	61.855	7,59%	3,15	kr 93.384
51 - 60 år	37.076	5,09%	2,86	kr 93.828
61 - 70 år	15.250	2,23%	2,60	kr 102.295
71 - 80 år	3.479	0,81%	2,01	kr 65.234
81 - 90 år	510	0,28%	1,76	kr 26.689
91 år og derover	33	0,11%	0,95	kr 11.427
Ukendt	3.789			

Januar 2015	Januar 2015	Januar 2015	Januar 2015	Januar 2015
	231.582	5,16%	2,98	kr. 72.619
	Registrerede			Snit beløb pr.
Aldersgruppe	personer	Andel registreret	Sag-snit pr. person	person
18 - 20 år	4.638	2,05%	2,23	kr 14.088
21 - 30 år	49.139	6,99%	3,06	kr 31.066
31 - 40 år	52.735	7,60%	3,25	kr 70.909
41 - 50 år	60.924	7,50%	3,08	kr 92.162
51 - 60 år	39.501	5,35%	2,80	kr 94.248
61 - 70 år	16.193	2,37%	2,55	kr 99.723
71 - 80 år	4.157	0,92%	2,03	kr 74.044
81 - 90 år	581	0,30%	1,81	kr 31.271
91 år og derover	53	0,15%	1,33	kr 19.025
Ukendt	3.661			

Personer med RKI sager rangeret efter andel registreret

Alder	Januar 2012				Januar 2013				Januar 2014				Januar 2015				Jan. 15 diffe- rence
	Range- ring	Andel registreret	Sag-snit pr. person	Snit beløb pr. person	Range- ring	Andel registreret	Sag-snit pr. person	Snit beløb pr. person	Range- ring	Andel registreret	Sag-snit pr. person	Snit beløb pr. person	Range- ring	Andel registreret	Sag-snit pr. person	Snit beløb pr. person	
96	3	0,05%	2,00	18.764	0	0,00%	0,00	0	7	0,20%	1,00	19.965	0	0,00%	0,00	0	0,20
95	1	0,04%	1,00	986	9	0,19%	1,00	9.031	0	0,00%	0,00	0	1	0,04%	1,00	16.863	-0,04
94	12	0,20%	1,00	6.885	2	0,11%	1,25	5.881	3	0,12%	1,00	17.050	2	0,12%	1,40	5.866	0,00
93	7	0,11%	1,20	5.627	3	0,12%	1,00	14.106	1	0,05%	1,33	4.931	3	0,15%	1,13	25.312	-0,09
89	5	0,08%	1,11	4.073	7	0,15%	1,35	14.714	10	0,25%	1,36	6.880	4	0,17%	2,75	17.822	0,08
92	9	0,13%	1,57	7.905	5	0,13%	1,33	7.162	5	0,17%	1,09	18.849	5	0,22%	1,29	3.993	-0,05
88	6	0,10%	1,33	20.298	10	0,21%	1,67	45.295	9	0,24%	2,09	15.438	6	0,22%	1,31	20.421	0,02
91	4	0,07%	1,00	8.844	1	0,11%	1,89	12.959	4	0,14%	1,27	7.768	7	0,24%	1,63	16.954	-0,10
87	8	0,12%	2,11	64.917	11	0,23%	1,74	12.888	6	0,18%	1,63	21.048	8	0,24%	1,44	48.670	-0,06
86	11	0,19%	1,29	11.114	8	0,17%	1,52	12.782	13	0,26%	1,50	54.112	9	0,25%	1,80	32.120	0,02
90	2	0,05%	3,00	20.592	4	0,12%	1,00	2.306	8	0,22%	1,29	15.484	10	0,26%	1,48	10.127	-0,04
85	10	0,17%	1,44	17.156	13	0,25%	1,49	35.124	12	0,26%	1,85	20.015	11	0,31%	2,61	33.749	-0,05
84	13	0,21%	1,45	21.821	12	0,25%	1,72	20.920	11	0,26%	2,81	50.448	12	0,33%	1,67	20.251	-0,08
97	0	0,00%	0,00	0	6	0,15%	3,50	15.527	2	0,07%	1,00	17.411	13	0,35%	1,20	18.957	-0,27
18	21	0,47%	1,62	8.262	21	0,53%	1,69	8.284	17	0,44%	1,53	6.972	14	0,38%	1,77	17.140	0,06
82	15	0,27%	2,35	50.431	15	0,30%	1,75	31.016	16	0,40%	1,69	34.182	15	0,38%	1,63	22.489	0,02
83	14	0,26%	1,88	24.719	14	0,27%	2,58	54.036	14	0,32%	1,62	26.018	16	0,43%	1,75	40.989	-0,11
81	16	0,30%	1,56	24.366	17	0,43%	1,63	33.264	15	0,37%	1,81	23.265	17	0,46%	1,69	66.068	-0,10
79	17	0,34%	1,56	22.535	18	0,48%	1,60	63.709	20	0,53%	1,95	50.278	18	0,52%	1,94	38.059	0,01
80	19	0,41%	1,55	22.425	16	0,38%	1,62	23.561	18	0,45%	1,62	70.549	19	0,55%	1,84	47.213	-0,09
78	18	0,35%	1,64	35.005	20	0,50%	1,83	36.418	19	0,51%	1,76	37.983	20	0,57%	1,92	80.886	-0,06
77	20	0,44%	1,92	31.276	19	0,49%	1,60	40.850	21	0,58%	2,12	59.930	21	0,74%	1,77	72.940	-0,17
76	22	0,49%	1,65	35.611	22	0,58%	2,10	50.128	22	0,75%	1,84	68.252	22	0,76%	2,18	75.672	-0,01
75	23	0,56%	1,99	37.139	24	0,76%	1,84	67.971	23	0,75%	2,14	66.368	23	0,83%	1,89	85.517	-0,08
74	25	0,70%	1,80	53.802	23	0,72%	2,10	61.705	24	0,80%	1,99	81.635	24	1,10%	2,01	71.785	-0,30
73	24	0,65%	2,23	51.715	25	0,86%	1,95	74.496	25	1,09%	1,99	62.269	25	1,16%	2,26	82.324	-0,07
72	26	0,83%	1,90	65.279	26	1,05%	2,05	51.066	26	1,21%	2,40	73.610	26	1,45%	2,18	91.480	-0,24
71	27	1,01%	1,99	42.809	27	1,25%	2,42	69.365	27	1,44%	2,24	81.465	27	1,53%	2,35	94.562	-0,08
70	28	1,14%	2,44	62.120	28	1,38%	2,32	78.943	28	1,52%	2,51	96.611	28	1,58%	2,30	113.311	-0,06
69	29	1,32%	2,17	68.643	29	1,54%	2,48	91.604	29	1,56%	2,42	114.548	29	1,68%	2,47	78.698	-0,12
68	30	1,44%	2,24	75.890	30	1,58%	2,50	110.997	30	1,76%	2,55	99.223	30	1,81%	2,51	92.307	-0,05
67	31	1,50%	2,38	81.680	31	1,70%	2,49	99.297	31	1,84%	2,51	98.726	31	1,88%	2,57	88.627	-0,04
19	37	2,53%	2,00	9.469	35	2,36%	2,29	11.354	34	2,43%	2,44	11.543	32	2,03%	2,10	10.028	0,39
66	32	1,65%	2,35	97.617	32	1,76%	2,53	89.276	32	1,89%	2,66	90.683	33	2,22%	2,41	94.347	-0,33
65	33	1,76%	2,44	76.451	33	1,90%	2,64	85.744	33	2,26%	2,52	102.972	34	2,45%	2,67	122.122	-0,20
64	34	1,88%	2,54	71.919	34	2,25%	2,51	99.907	35	2,52%	2,71	109.678	35	2,83%	2,58	107.504	-0,31
63	35	2,16%	2,50	86.605	36	2,46%	2,69	103.029	36	2,86%	2,66	102.431	36	2,84%	2,67	109.807	0,02
62	36	2,34%	2,55	84.424	37	2,79%	2,72	95.546	37	2,92%	2,68	111.553	37	3,13%	2,65	98.752	-0,21
61	38	2,66%	2,61	81.615	38	2,91%	2,67	101.586	38	3,17%	2,76	96.521	38	3,24%	2,64	91.751	-0,06
60	39	2,89%	2,59	87.411	39	3,20%	2,80	85.463	39	3,38%	2,68	91.227	39	3,73%	2,62	93.687	-0,35
20	43	4,15%	2,36	12.009	43	4,29%	2,61	13.275	41	4,08%	2,85	17.754	40	3,75%	2,84	15.096	0,33
59	40	3,17%	2,71	73.828	40	3,48%	2,67	86.191	40	3,86%	2,73	92.810	41	4,09%	2,67	90.697	-0,23
58	41	3,36%	2,59	81.062	41	3,95%	2,75	86.413	42	4,11%	2,86	98.115	42	4,45%	2,72	112.668	-0,34
57	42	3,86%	2,76	76.996	42	4,14%	2,92	91.627	43	4,47%	2,85	104.309	43	4,82%	2,79	86.630	-0,35
21	49	5,67%	2,64	15.368	46	5,23%	2,69	15.482	46	5,55%	2,90	15.211	44	4,90%	2,92	16.457	0,65
56	44	4,19%	2,83	78.617	44	4,55%	2,80	96.095	44	4,90%	2,87	89.779	45	5,16%	2,79	100.742	-0,26
55	45	4,48%	2,72	85.998	45	4,91%	2,91	86.399	45	5,27%	2,88	101.461	46	5,33%	2,87	90.481	-0,07

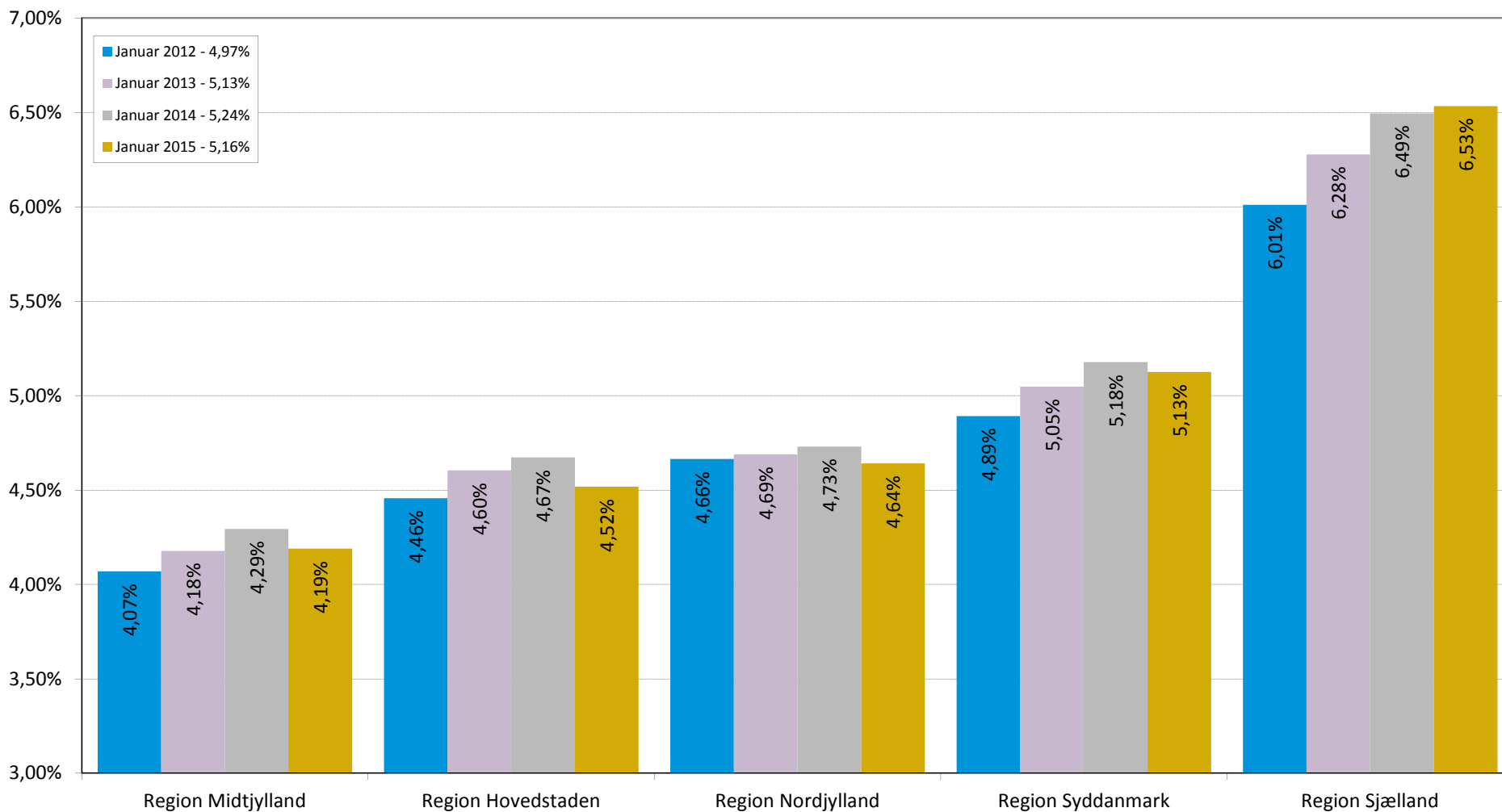
Alder	Januar 2012				Januar 2013				Januar 2014				Januar 2015				Jan. 15 diffe- rence
	Range- ring	Andel registreret	Sag-snit pr. person	Snit beløb pr. person	Range- ring	Andel registreret	Sag-snit pr. person	Snit beløb pr. person	Range- ring	Andel registreret	Sag-snit pr. person	Snit beløb pr. person	Range- ring	Andel registreret	Sag-snit pr. person	Snit beløb pr. person	
22	52	6,62%	2,75	21.138	51	6,62%	2,80	18.219	48	6,23%	2,95	17.797	47	6,00%	3,02	18.314	0,24
54	46	4,87%	2,84	75.807	47	5,30%	2,90	83.793	47	5,58%	2,92	85.522	48	6,05%	2,80	94.390	-0,46
53	47	5,33%	2,85	73.004	48	5,65%	2,94	81.342	49	6,25%	2,83	88.788	49	6,20%	2,88	87.739	0,05
23	66	7,50%	2,97	28.123	54	7,18%	2,93	25.197	53	7,18%	3,08	20.744	50	6,41%	3,07	20.891	0,77
52	48	5,59%	2,90	72.816	49	6,17%	2,90	85.112	50	6,38%	2,98	88.291	51	6,57%	2,94	103.493	-0,19
51	50	6,10%	2,87	71.304	50	6,32%	3,01	79.488	51	6,68%	3,04	97.979	52	7,08%	2,90	81.953	-0,40
24	75	7,92%	2,99	30.648	69	7,75%	3,02	30.456	59	7,57%	3,06	26.452	53	7,16%	3,09	23.522	0,40
50	51	6,26%	2,95	72.347	52	6,72%	3,03	86.382	52	7,16%	2,99	83.965	54	7,23%	2,92	82.943	-0,06
38	59	7,27%	3,32	71.328	58	7,40%	3,37	74.763	67	7,78%	3,40	83.774	55	7,24%	3,30	76.553	0,54
25	74	7,90%	3,03	34.258	75	7,97%	3,01	33.461	71	7,85%	3,05	31.721	56	7,27%	3,04	27.800	0,58
49	53	6,66%	2,98	74.623	53	7,11%	3,09	83.170	54	7,27%	3,05	86.256	57	7,31%	2,93	106.147	-0,04
40	71	7,63%	3,42	81.535	60	7,51%	3,36	87.365	62	7,66%	3,26	82.955	58	7,36%	3,22	82.947	0,29
47	60	7,28%	3,06	76.071	57	7,33%	3,08	94.075	61	7,64%	3,13	95.006	59	7,37%	3,07	86.945	0,27
42	69	7,56%	3,26	75.853	71	7,86%	3,31	85.206	68	7,81%	3,35	100.909	60	7,45%	3,17	86.299	0,36
48	54	7,05%	3,03	74.590	56	7,32%	3,08	84.110	55	7,38%	3,01	100.438	61	7,45%	3,03	96.351	-0,07
28	76	7,98%	3,16	44.797	77	8,19%	3,13	46.826	78	8,26%	3,12	41.769	62	7,46%	3,12	40.943	0,80
26	78	8,12%	3,06	43.807	74	7,87%	3,09	38.657	72	7,86%	3,08	34.957	63	7,50%	3,00	31.258	0,36
36	67	7,53%	3,39	68.470	55	7,31%	3,38	69.532	64	7,69%	3,33	76.343	64	7,51%	3,24	72.488	0,18
27	77	8,07%	3,11	40.873	78	8,24%	3,09	45.736	69	7,82%	3,17	39.904	65	7,54%	3,06	36.252	0,28
45	65	7,46%	3,15	81.429	59	7,44%	3,20	82.143	66	7,76%	3,12	87.143	66	7,55%	3,11	105.229	0,21
46	58	7,24%	3,05	78.059	63	7,53%	3,19	93.927	58	7,51%	3,16	88.095	67	7,55%	3,03	83.606	-0,04
37	57	7,24%	3,36	67.668	66	7,64%	3,46	78.991	56	7,41%	3,38	73.415	68	7,56%	3,30	87.801	-0,16
34	61	7,36%	3,36	65.962	68	7,69%	3,37	70.072	70	7,84%	3,29	65.503	69	7,59%	3,23	64.497	0,25
41	70	7,63%	3,33	71.837	67	7,67%	3,48	95.187	60	7,60%	3,28	89.732	70	7,60%	3,18	81.861	0,00
35	55	7,11%	3,37	62.718	62	7,52%	3,40	73.965	63	7,68%	3,35	71.023	71	7,62%	3,21	66.588	0,06
43	63	7,44%	3,15	70.977	64	7,58%	3,34	103.937	74	8,03%	3,22	95.097	72	7,67%	3,23	98.824	0,36
31	73	7,83%	3,28	55.525	73	7,87%	3,28	59.057	79	8,34%	3,28	57.371	73	7,68%	3,28	54.380	0,66
30	72	7,69%	3,30	53.457	79	8,31%	3,22	55.046	75	8,07%	3,28	53.371	74	7,71%	3,14	52.601	0,35
33	64	7,45%	3,33	61.006	70	7,78%	3,32	62.067	73	7,94%	3,28	63.634	75	7,72%	3,20	61.942	0,22
39	56	7,23%	3,36	77.045	61	7,51%	3,34	77.949	57	7,44%	3,33	82.558	76	7,73%	3,27	83.907	-0,29
44	62	7,36%	3,17	72.265	65	7,62%	3,19	81.014	65	7,71%	3,22	107.195	77	7,87%	3,15	93.420	-0,16
29	79	8,15%	3,18	48.608	76	8,12%	3,19	50.704	77	8,14%	3,18	49.428	78	7,91%	3,09	42.622	0,23
32	68	7,56%	3,32	56.106	72	7,86%	3,34	62.916	76	8,08%	3,23	62.103	79	8,00%	3,22	57.985	0,08

Definitioner

Bemærk!	Sager = registrerede betalingsanmærkninger
Aldersgruppe	Viser fra til alder for den pågældende gruppe i denne række (inklusive begge aldre)
Andel registreret	Viser procent-andel af aldersgruppens befolkning, på 18 år eller derover, der er registreret i RKI registret
Antal personer	Viser antal af personer, der har registreret sager i RKI registret på det pågældende tidspunkt
Sag-snit pr. person	Viser, hvor mange sager som den enkelte person i gennemsnit er registreret med i RKI registret i den pågældende aldersgruppe
Snit beløb pr. person	Viser, hvor stort et misligholdt beløb den enkelte person i gennemsnit er registreret med i RKI registret i den pågældende aldersgruppe
Alder	Viser alder på personer grupperet i denne række
Rangering	Viser alderstrins rangering på den samlede aldersliste, ud fra andel registreret i den seneste måleperiode - hvor 1 er det alderstrin med lavest andel
Andel registreret	Viser procent-andel af dette alderstrins befolkning, på 18 år eller derover, der er registreret i RKI registret
Sag-snit pr. person	Viser, hvor mange sager som den enkelte person, i dette alderstrin, i gennemsnit er registreret med i RKI registret
Snit beløb pr. person	Viser, hvor stort et misligholdt beløb den enkelte person, i dette alderstrin, i gennemsnit er registreret med i RKI registret
Jan. 15 difference	Viser stigning (rød) eller fald (grøn) i procent-andelen af dette alderstrins befolkning, der er registreret i RKI registret i forhold til forrige måling - i procentpoint.

Danmark - Regionsopdelt

Andel af befolkningen der er registreret i RKI registret
Udvikling Januar 2012 - Januar 2015

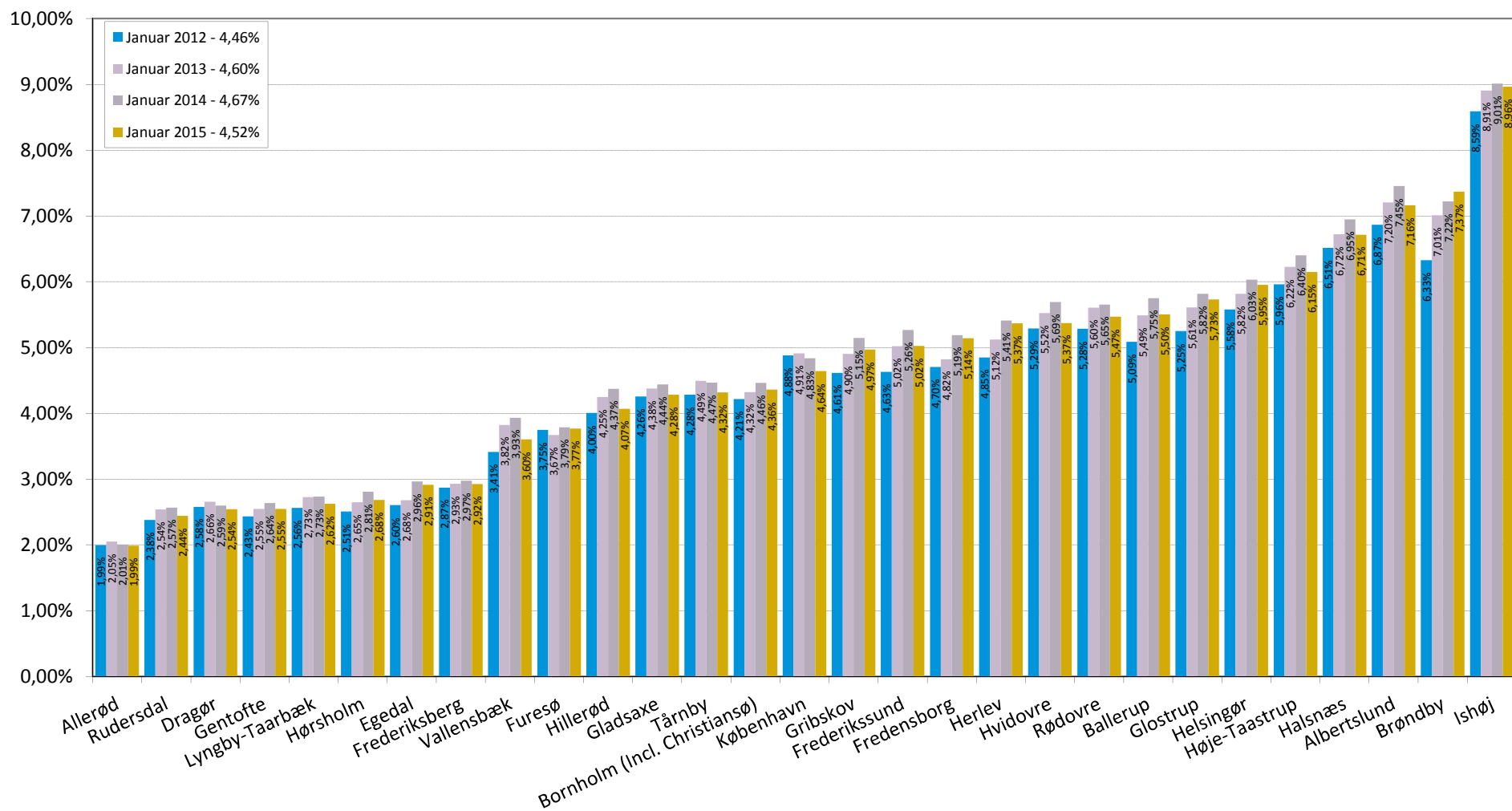


Personer registreret i RKI register med sager opdelt og rangeret efter bopælsregion

Danmark		Januar 2012 - 4,97%				Januar 2013 - 5,13%				Januar 2014 - 5,24%				Januar 2015 - 5,16%				Jan.-15 diffe- rence
Kode	Region	Range- ring	Andel registreret	Sag-snit pr. person	Snit beløb pr. person	Range- ring	Andel registreret	Sag-snit pr. person	Snit beløb pr. person	Range- ring	Andel registreret	Sag-snit pr. person	Snit beløb pr. person	Range- ring	Andel registreret	Sag-snit pr. person	Snit beløb pr. person	
1082	Region Midtjylland	1	4,07%	3,04	57.861	1	4,18%	3,06	64.489	1	4,29%	3,02	67.440	1	4,19%	2,94	66.673	0,10
1084	Region Hovedstaden	2	4,46%	2,80	66.304	2	4,60%	2,90	76.951	2	4,67%	2,94	80.357	2	4,52%	2,86	79.896	0,16
1081	Region Nordjylland	3	4,66%	3,06	61.013	3	4,69%	3,08	66.443	3	4,73%	3,05	66.659	3	4,64%	2,96	64.513	0,09
1083	Region Syddanmark	4	4,89%	3,15	56.478	4	5,05%	3,19	61.486	4	5,18%	3,18	62.851	4	5,13%	3,14	63.635	0,05
1085	Region Sjælland	5	6,01%	3,30	70.527	5	6,28%	3,32	82.078	5	6,49%	3,29	86.660	5	6,53%	3,22	88.568	-0,04
Danmark totalt			4,97%	3,00	kr 61.946		5,13%	3,05	kr 69.878		5,24%	3,05	kr 72.702		5,16%	2,98	kr 72.619	0,08

Region Hovedstaden

Andel af befolkningen der er registreret i RKI registret
Udvikling Januar 2012 - Januar 2015

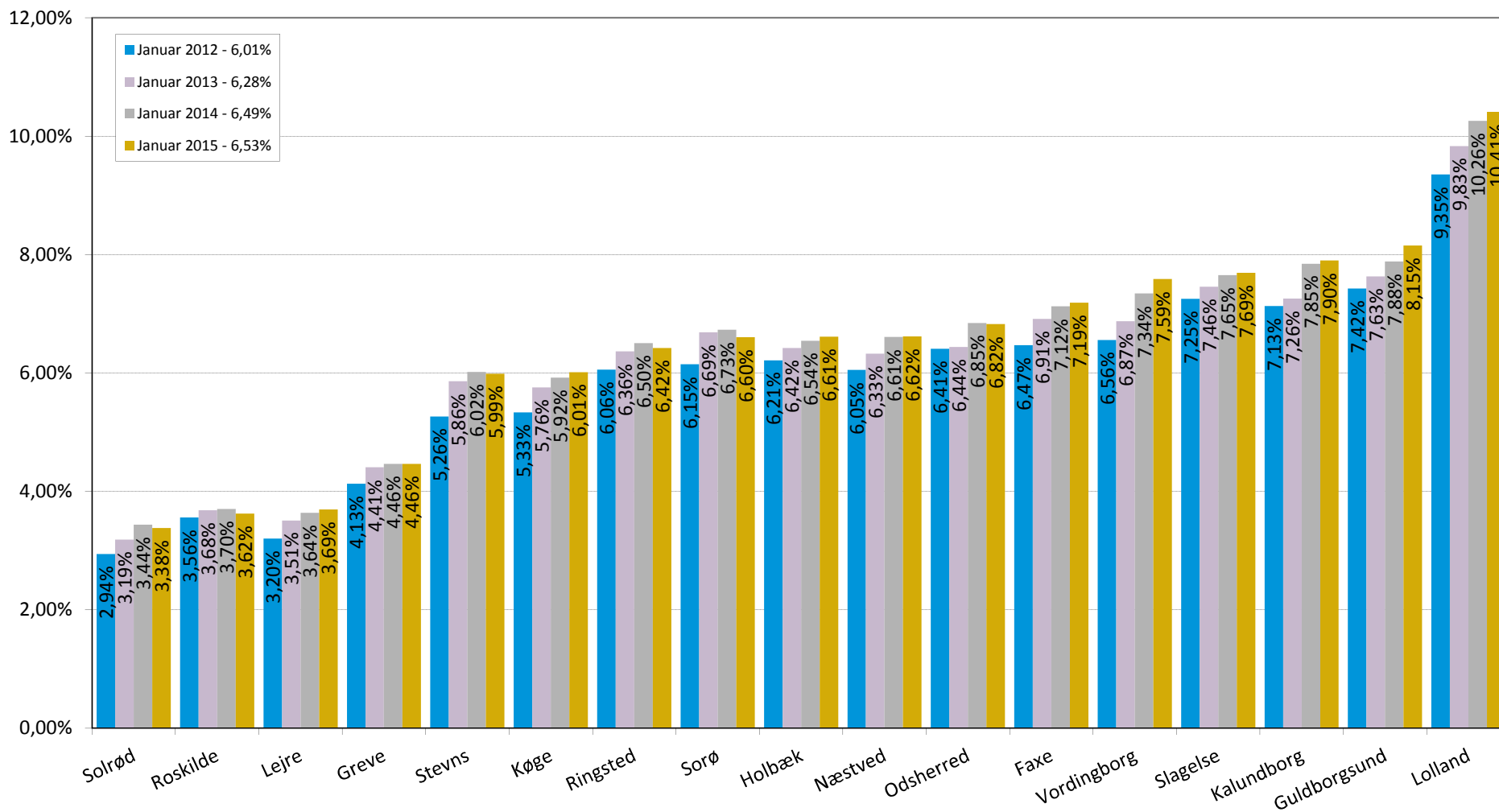


Personer registreret i RKI register med sager opdelt og rangeret efter bopælsregion

Region Hovedstaden		Januar 2012 - 4,46%				Januar 2013 - 4,60%				Januar 2014 - 4,67%				Januar 2015 - 4,52%				Jan.-15
Kode	Kommune	Range-ring	Andel registreret	Sag-snit pr. person	Snit beløb pr. person	Range-ring	Andel registreret	Sag-snit pr. person	Snit beløb pr. person	Range-ring	Andel registreret	Sag-snit pr. person	Snit beløb pr. person	Range-ring	Andel registreret	Sag-snit pr. person	Snit beløb pr. person	difference
201	Allerød	1	1,99%	2,81	97.786	1	2,05%	2,98	103.831	1	2,01%	3,12	104.396	1	1,99%	2,89	91.551	0,02
230	Rudersdal	3	2,38%	2,73	83.244	2	2,54%	2,79	111.751	2	2,57%	2,63	95.567	2	2,44%	2,64	101.293	0,13
155	Dragør	8	2,58%	2,65	67.701	6	2,66%	2,73	86.456	3	2,59%	2,74	97.198	3	2,54%	2,55	97.823	0,05
157	Gentofte	4	2,43%	2,63	94.597	3	2,55%	2,81	110.828	4	2,64%	2,90	130.219	4	2,55%	2,72	115.350	0,09
173	Lyngby-Taarbæk	7	2,56%	2,58	64.047	8	2,73%	2,66	72.909	6	2,73%	2,66	163.429	5	2,62%	2,63	169.475	0,11
223	Hørsholm	6	2,51%	2,60	139.464	5	2,65%	2,80	156.776	7	2,81%	2,79	149.667	6	2,68%	2,86	157.143	0,13
240	Egedal	9	2,60%	2,86	93.928	7	2,68%	3,04	115.280	9	2,96%	3,11	124.634	8	2,91%	2,87	105.680	0,05
147	Frederiksberg	11	2,87%	2,44	63.497	11	2,93%	2,57	60.818	10	2,97%	2,66	73.781	9	2,92%	2,63	73.335	0,05
187	Vallensbæk	16	3,41%	3,05	109.016	20	3,82%	3,29	96.500	21	3,93%	3,34	113.097	15	3,60%	3,14	100.718	0,33
190	Furesø	22	3,75%	3,25	88.190	16	3,67%	3,21	95.913	19	3,79%	3,23	90.684	19	3,77%	3,08	94.129	0,02
219	Hillerød	29	4,00%	2,94	92.792	30	4,25%	3,10	86.687	30	4,37%	3,10	95.184	24	4,07%	3,01	114.353	0,30
159	Gladsaxe	35	4,26%	2,91	71.249	33	4,38%	3,00	82.418	32	4,44%	2,92	76.270	30	4,28%	2,79	71.890	0,16
185	Tårnby	36	4,28%	2,89	68.741	38	4,49%	2,92	75.017	35	4,47%	3,06	80.652	32	4,32%	2,93	87.184	0,15
400	Bornholm (incl. Christiansø)	33	4,21%	2,68	62.855	31	4,32%	2,71	72.632	33	4,46%	2,77	82.056	33	4,36%	2,73	82.573	0,10
101	København	58	4,88%	2,60	53.119	53	4,91%	2,70	63.070	47	4,83%	2,73	58.145	41	4,64%	2,69	59.042	0,20
270	Gribskov	45	4,61%	2,93	98.643	51	4,90%	3,03	120.277	53	5,15%	3,09	140.189	52	4,97%	3,02	143.098	0,18
250	Frederikssund	46	4,63%	3,02	75.315	55	5,02%	2,99	81.988	59	5,26%	3,04	89.446	54	5,02%	3,01	92.173	0,24
210	Fredensborg	49	4,70%	3,18	78.661	48	4,82%	3,29	104.492	56	5,19%	3,21	105.041	58	5,14%	3,18	99.527	0,05
163	Herlev	56	4,85%	2,67	53.345	60	5,12%	2,89	62.037	66	5,41%	3,01	66.233	63	5,37%	2,91	61.074	0,04
167	Hvidovre	73	5,29%	2,82	75.629	70	5,52%	2,86	83.583	70	5,69%	2,97	79.848	64	5,37%	2,99	66.800	0,32
175	Rødovre	72	5,28%	2,93	60.183	73	5,60%	2,97	63.263	69	5,65%	3,04	70.595	69	5,47%	2,91	70.164	0,18
151	Ballerup	66	5,09%	3,04	64.507	69	5,49%	3,13	75.438	73	5,75%	3,20	78.862	70	5,50%	3,15	77.899	0,25
161	Glostrup	69	5,25%	3,01	56.714	74	5,61%	3,09	65.949	74	5,82%	3,07	76.669	72	5,73%	2,93	73.607	0,09
217	Helsingør	78	5,58%	3,14	87.511	79	5,82%	3,28	115.872	80	6,03%	3,28	121.532	76	5,95%	3,16	123.473	0,08
169	Høje-Taastrup	82	5,96%	3,09	65.848	82	6,22%	3,21	69.062	82	6,40%	3,23	71.581	80	6,15%	3,12	71.275	0,26
260	Halsnæs	91	6,51%	3,16	62.374	89	6,72%	3,38	82.048	89	6,95%	3,32	80.763	88	6,71%	3,25	85.533	0,23
165	Albertslund	93	6,87%	2,94	50.681	93	7,20%	2,94	60.202	93	7,45%	2,96	61.049	90	7,16%	2,89	59.690	0,29
153	Brøndby	88	6,33%	2,91	60.748	92	7,01%	3,05	67.196	91	7,22%	3,13	74.693	92	7,37%	2,99	71.072	-0,15
183	Ishøj	97	8,59%	3,16	72.309	97	8,91%	3,31	81.752	97	9,01%	3,23	96.438	97	8,96%	3,11	87.832	0,05
1084	Region Hovedstaden	42,8	4,46%	2,80	kr 66.304	43,2	4,60%	2,90	kr 76.951	43,7	4,67%	2,94	kr 80.357	41,9	4,52%	2,86	kr 79.896	0,15

Region Sjælland

Andel af befolkningen der er registreret i RKI registret
Udvikling Januar 2012 - Januar 2015

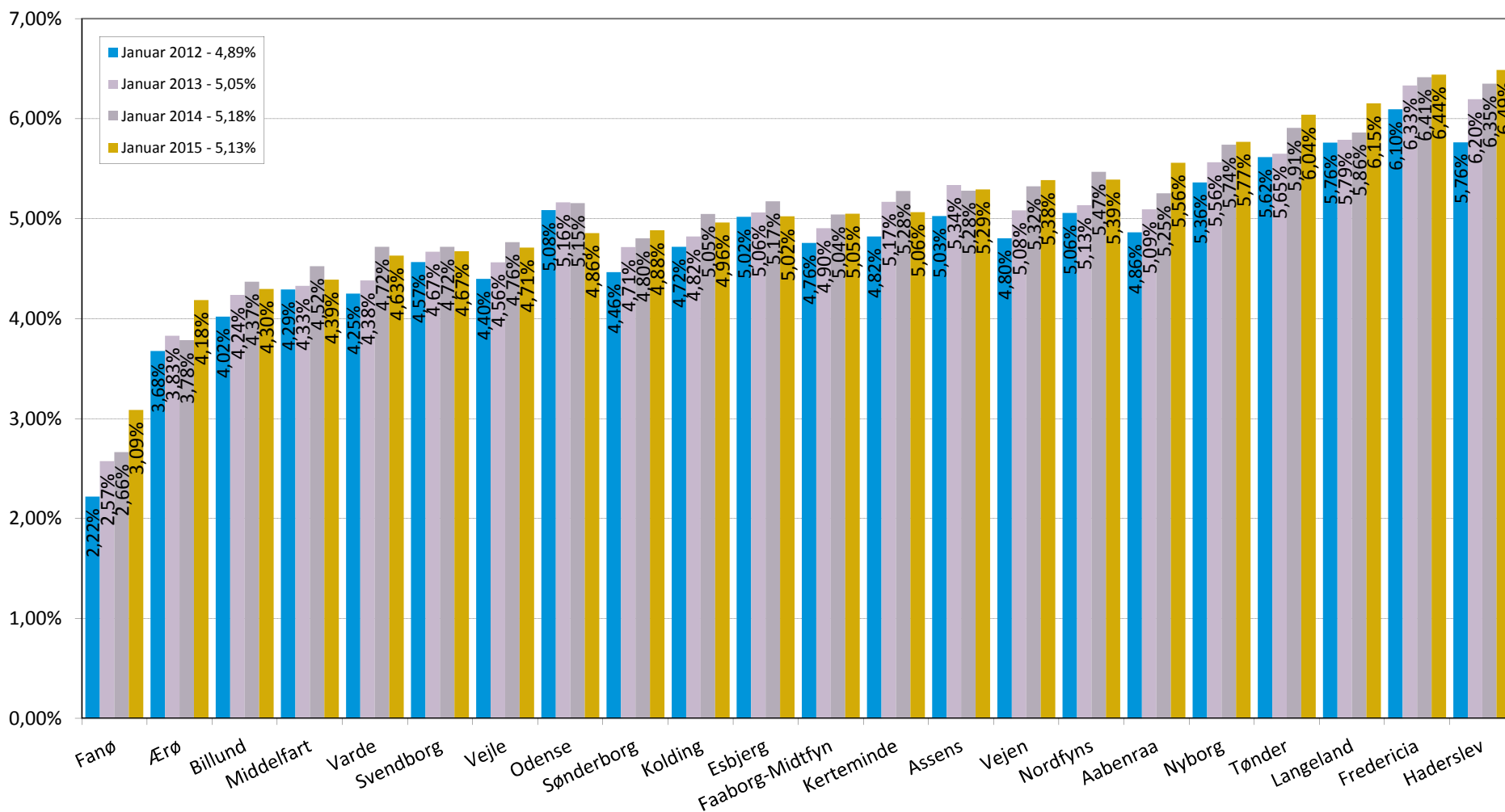


Personer registreret i RKI register med sager opdelt og rangeret efter bopælsregion

Region Sjælland	Januar 2012 - 6,01%				Januar 2013 - 6,28%				Januar 2014 - 6,49%				Januar 2015 - 6,53%				Jan.-15 diffe- rence
	Kode Kommune	Range- ring	Andel registreret	Sag-snit pr. person	Snit beløb pr. person	Range- ring	Andel registreret	Sag-snit pr. person	Snit beløb pr. person	Range- ring	Andel registreret	Sag-snit pr. person	Snit beløb pr. person	Range- ring	Andel registreret	Sag-snit pr. person	
269 Solrød	12	2,94%	3,17	135.902	12	3,19%	2,94	112.784	13	3,44%	2,96	137.406	13	3,38%	2,90	109.202	0,05
265 Roskilde	17	3,56%	2,71	72.801	17	3,68%	2,73	80.240	16	3,70%	2,76	82.120	16	3,62%	2,66	76.543	0,08
350 Lejre	14	3,20%	2,76	93.703	15	3,51%	2,90	103.160	15	3,64%	2,93	105.075	18	3,69%	2,88	118.937	-0,05
253 Greve	31	4,13%	2,92	81.228	35	4,41%	3,02	96.754	34	4,46%	3,04	96.040	36	4,46%	2,97	97.618	0,00
336 Stevn	70	5,26%	3,28	80.306	80	5,86%	3,16	102.632	79	6,02%	3,15	100.936	77	5,99%	2,98	102.344	0,03
259 Køge	74	5,33%	2,94	74.433	77	5,76%	3,17	89.264	77	5,92%	3,26	95.109	78	6,01%	3,20	96.911	-0,09
329 Ringsted	84	6,06%	3,23	70.952	85	6,36%	3,24	90.228	84	6,50%	3,22	95.727	82	6,42%	3,05	92.624	0,08
340 Sorø	86	6,15%	3,49	78.446	88	6,69%	3,53	98.686	87	6,73%	3,37	102.006	85	6,60%	3,36	109.077	0,13
316 Holbæk	87	6,21%	3,23	77.836	86	6,42%	3,26	90.335	85	6,54%	3,31	95.840	86	6,61%	3,21	100.379	-0,07
370 Næstved	83	6,05%	3,33	70.876	83	6,33%	3,32	81.838	86	6,61%	3,27	81.066	87	6,62%	3,20	84.516	-0,01
306 Odsherred	89	6,41%	3,39	83.984	87	6,44%	3,33	90.170	88	6,85%	3,21	105.852	89	6,82%	3,16	120.529	0,02
320 Faxe	90	6,47%	3,39	77.964	91	6,91%	3,44	89.105	90	7,12%	3,32	87.641	91	7,19%	3,18	85.500	-0,06
390 Vordingborg	92	6,56%	3,34	60.204	90	6,87%	3,47	77.216	92	7,34%	3,41	93.003	93	7,59%	3,43	102.082	-0,24
330 Slagelse	95	7,25%	3,28	62.417	95	7,46%	3,26	74.172	94	7,65%	3,25	77.918	94	7,69%	3,22	77.486	-0,04
326 Kalundborg	94	7,13%	3,40	63.399	94	7,26%	3,47	78.652	95	7,85%	3,41	86.854	95	7,90%	3,30	87.737	-0,05
376 Guldborgsund	96	7,42%	3,41	58.966	96	7,63%	3,40	64.313	96	7,88%	3,47	69.280	96	8,15%	3,45	68.476	-0,27
360 Lolland	98	9,35%	3,85	60.483	98	9,83%	3,83	66.362	98	10,26%	3,65	66.002	98	10,41%	3,55	68.544	-0,15
1085 Region Sjælland	71,3	6,01%	3,30	kr 70.527	72,3	6,28%	3,30	kr 82.078	72,3	6,49%	3,29	kr 86.660	72,6	6,53%	3,22	kr 88.568	-0,04

Region Syddanmark

Andel af befolkningen der er registreret i RKI registret
Udvikling Januar 2012 - Januar 2015

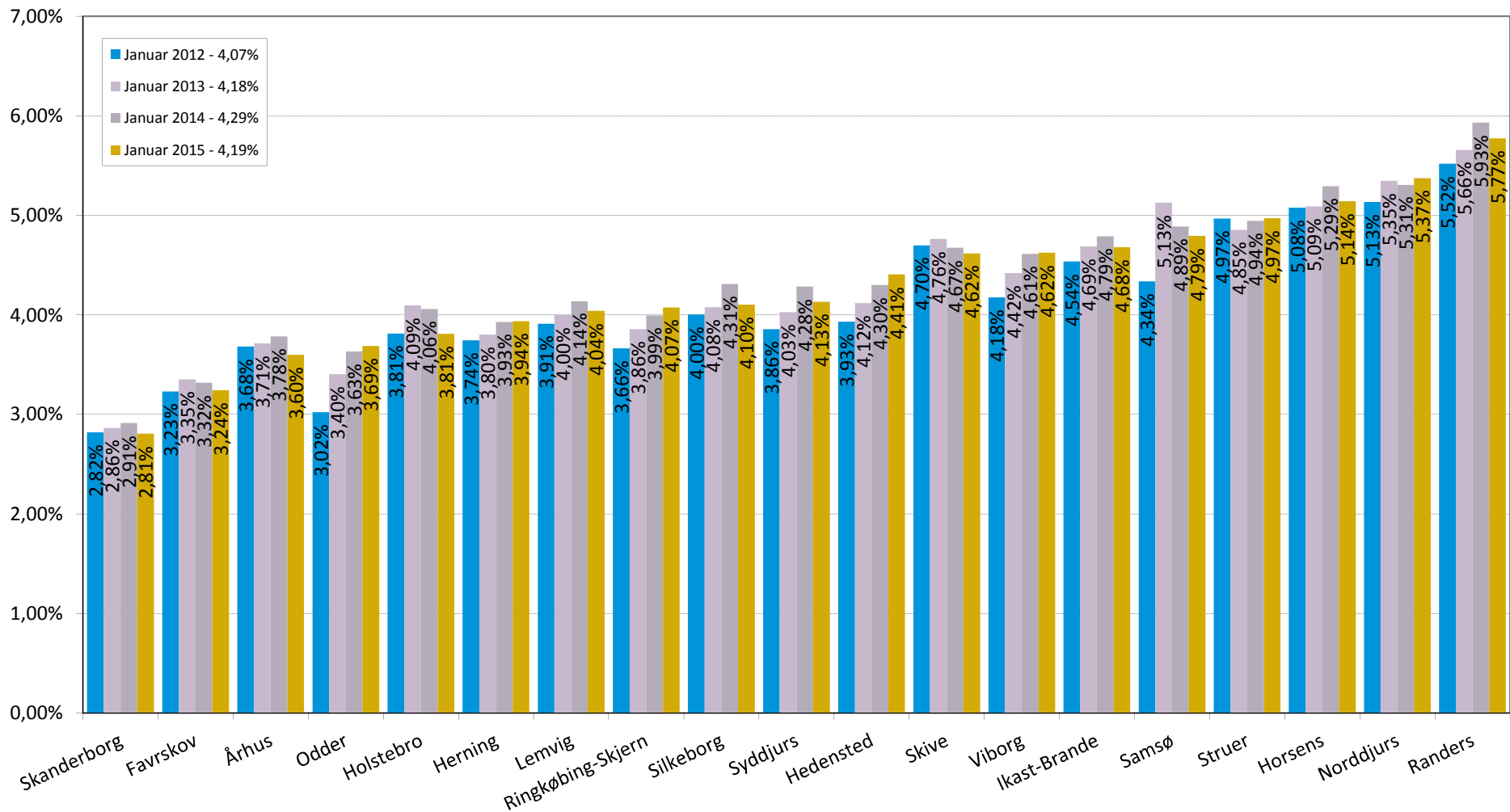


Personer registreret i RKI register med sager opdelt og rangeret efter bopælsregion

Region Syddanmark					Januar 2012 - 4,89%				Januar 2013 - 5,05%				Januar 2014 - 5,18%				Januar 2015 - 5,13%				Jan.-15
Kode	Kommune	Range-ring	Andel registreret	Sag-snit pr. person	Snit beløb pr. person	Range-ring	Andel registreret	Sag-snit pr. person	Snit beløb pr. person	Range-ring	Andel registreret	Sag-snit pr. person	Snit beløb pr. person	Range-ring	Andel registreret	Sag-snit pr. person	Snit beløb pr. person	Andel registreret	Sag-snit pr. person	Snit beløb pr. person	difference
563	Fanø	2	2,22%	2,43	51.986	4	2,57%	2,41	46.951	5	2,66%	2,30	43.035	10	3,09%	2,07	32.317				-0,42
492	Ærø	19	3,68%	2,44	42.199	21	3,83%	2,57	45.064	18	3,78%	2,76	67.103	29	4,18%	2,58	65.793				-0,40
530	Billund	30	4,02%	3,16	60.431	29	4,24%	3,28	63.680	29	4,37%	3,08	63.494	31	4,30%	3,10	56.009				0,07
410	Middelfart	37	4,29%	3,04	71.416	32	4,33%	3,09	70.150	36	4,52%	2,95	72.875	34	4,39%	2,97	74.917				0,13
573	Varde	34	4,25%	3,28	55.042	34	4,38%	3,45	61.767	43	4,72%	3,38	60.992	40	4,63%	3,34	66.286				0,09
479	Svendborg	44	4,57%	2,97	58.151	43	4,67%	3,04	62.778	42	4,72%	3,14	66.846	43	4,67%	3,13	60.230				0,05
630	Vejle	40	4,40%	3,12	58.954	39	4,56%	3,23	64.462	44	4,76%	3,17	66.592	45	4,71%	3,14	65.106				0,06
461	Odense	65	5,08%	3,07	48.048	63	5,16%	3,14	53.208	54	5,15%	3,20	55.538	48	4,86%	3,07	62.415				0,30
540	Sønderborg	41	4,46%	3,12	52.477	45	4,71%	3,20	54.491	46	4,80%	3,20	56.914	49	4,88%	3,13	59.077				-0,08
621	Kolding	50	4,72%	2,98	56.016	47	4,82%	2,96	62.402	52	5,05%	2,96	62.949	51	4,96%	2,94	63.021				0,08
561	Esbjerg	60	5,02%	2,98	48.524	56	5,06%	3,04	55.135	55	5,17%	2,96	55.718	55	5,02%	2,99	53.091				0,15
430	Faaborg-Midtfyn	52	4,76%	3,22	57.947	52	4,90%	3,21	65.122	51	5,04%	3,18	72.279	56	5,05%	3,11	79.268				-0,01
440	Kerteminde	55	4,82%	3,51	90.056	65	5,17%	3,51	77.910	60	5,28%	3,39	84.657	57	5,06%	3,08	79.996				0,21
420	Assens	61	5,03%	3,26	57.970	67	5,34%	3,24	58.667	61	5,28%	3,27	67.096	62	5,29%	3,21	65.128				-0,01
575	Vejen	54	4,80%	3,10	63.979	57	5,08%	3,21	66.645	64	5,32%	3,19	62.463	66	5,38%	3,20	59.013				-0,06
480	Nordfyns	62	5,06%	3,28	64.693	62	5,13%	3,30	80.169	68	5,47%	3,29	75.763	67	5,39%	3,20	67.013				0,08
580	Aabenraa	57	4,86%	3,19	59.091	59	5,09%	3,25	62.128	58	5,25%	3,23	62.815	71	5,56%	3,24	62.617				-0,31
450	Nyborg	76	5,36%	3,17	59.902	71	5,56%	3,09	69.781	71	5,74%	3,13	65.633	74	5,77%	3,06	77.568				-0,03
550	Tønder	79	5,62%	3,59	59.430	75	5,65%	3,53	69.298	76	5,91%	3,44	60.927	79	6,04%	3,43	58.182				-0,13
482	Langeland	80	5,76%	3,34	52.980	78	5,79%	3,36	60.025	75	5,86%	3,24	58.034	81	6,15%	3,29	54.820				-0,29
607	Fredericia	85	6,10%	3,21	57.696	84	6,33%	3,15	64.667	83	6,41%	3,24	69.539	83	6,44%	3,23	66.241				-0,03
510	Haderslev	81	5,76%	3,44	61.364	81	6,20%	3,44	64.027	81	6,35%	3,51	62.007	84	6,49%	3,43	67.102				-0,14
1083	Region Syddanmark	52,9	4,89%	3,15	kr 56.478	52,9	5,05%	3,19	kr 61.486	53,3	5,18%	3,18	kr 62.851	55,2	5,13%	3,14	kr 63.635				0,05

Region Midtjylland

Andel af befolkningen der er registreret i RKI registret
Udvikling Januar 2012 - Januar 2015

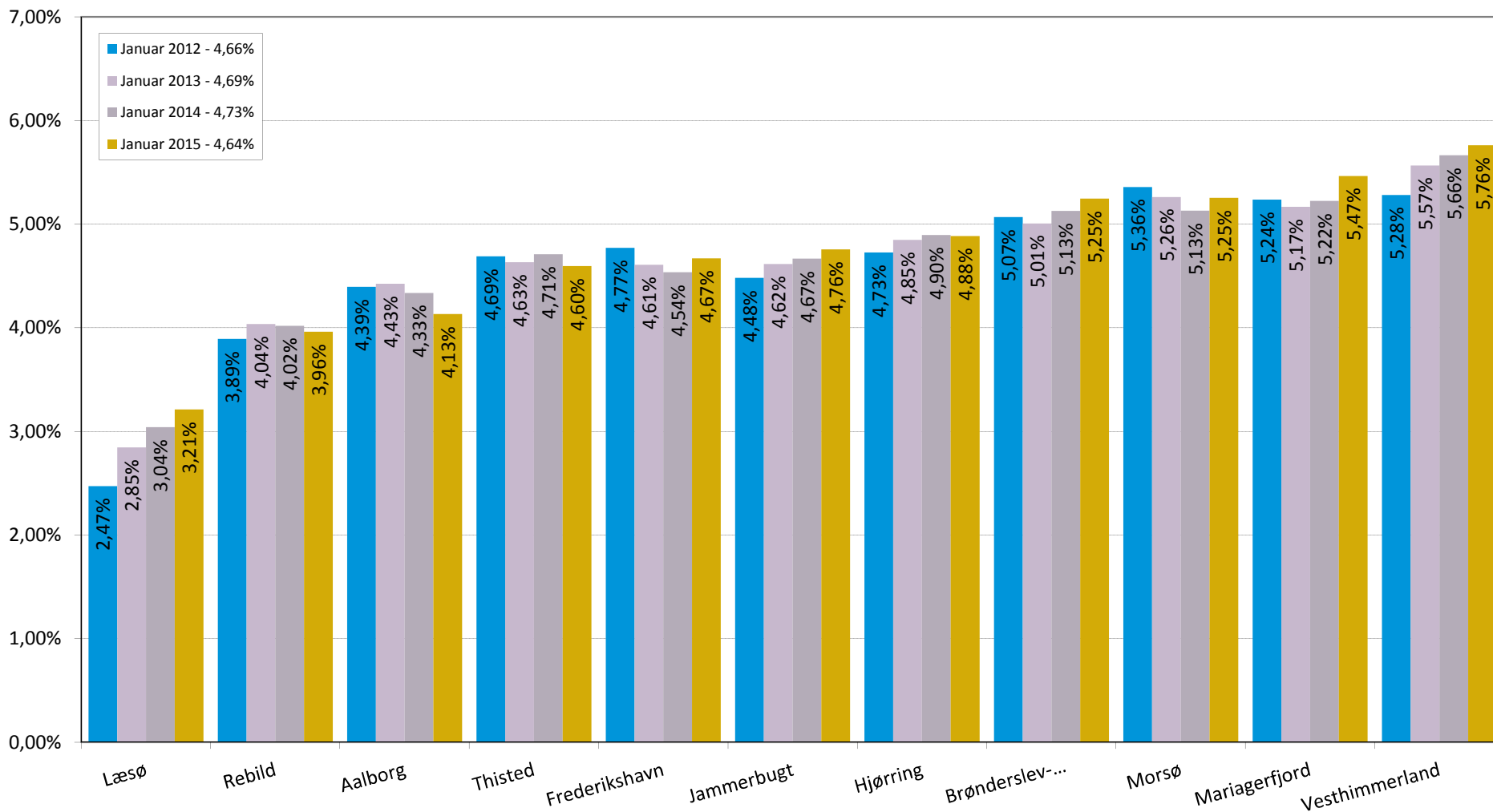


Personer registreret i RKI register med sager opdelt og rangeret efter bopælsregion

Region Midtjylland		Januar 2012 - 4,07%				Januar 2013 - 4,18%				Januar 2014 - 4,29%				Januar 2015 - 4,19%				Jan.-15
Kode	Kommune	Range-ring	Andel registreret	Sag-snit pr. person	Snit beløb pr. person	Range-ring	Andel registreret	Sag-snit pr. person	Snit beløb pr. person	Range-ring	Andel registreret	Sag-snit pr. person	Snit beløb pr. person	Range-ring	Andel registreret	Sag-snit pr. person	Snit beløb pr. person	difference
746	Skanderborg	10	2,82%	2,77	54.936	10	2,86%	2,89	67.031	8	2,91%	2,78	70.971	7	2,81%	2,67	69.414	0,11
710	Favrskov	15	3,23%	3,10	69.406	13	3,35%	2,99	83.850	12	3,32%	2,92	85.022	12	3,24%	2,78	90.250	0,08
751	Århus	20	3,68%	2,76	50.824	18	3,71%	2,79	58.957	17	3,78%	2,86	61.243	14	3,60%	2,78	61.229	0,18
727	Odder	13	3,02%	2,98	68.065	14	3,40%	3,03	67.988	14	3,63%	2,89	84.031	17	3,69%	2,91	94.786	-0,05
661	Holstebro	23	3,81%	3,05	52.645	27	4,09%	2,96	54.439	24	4,06%	2,87	56.565	20	3,81%	2,88	56.443	0,25
657	Herning	21	3,74%	2,90	55.146	19	3,80%	2,92	58.974	20	3,93%	2,89	63.146	21	3,94%	2,87	62.264	-0,01
665	Lemvig	26	3,91%	3,17	93.943	23	4,00%	3,10	100.768	25	4,14%	3,00	96.367	23	4,04%	2,88	59.898	0,10
760	Ringkøbing-Skjern	18	3,66%	3,22	67.785	22	3,86%	3,26	73.514	22	3,99%	3,19	75.116	25	4,07%	3,10	75.262	-0,08
740	Silkeborg	28	4,00%	3,15	63.919	26	4,08%	3,13	71.826	28	4,31%	3,06	77.097	26	4,10%	2,93	76.286	0,21
706	Syddjurs	24	3,86%	3,07	57.708	24	4,03%	3,05	67.455	26	4,28%	2,87	72.399	27	4,13%	2,82	69.502	0,15
766	Hedensted	27	3,93%	3,27	91.173	28	4,12%	3,24	93.561	27	4,30%	3,15	87.297	35	4,41%	3,17	86.920	-0,11
779	Skive	48	4,70%	3,28	50.928	46	4,76%	3,20	59.810	41	4,67%	3,18	61.303	38	4,62%	3,03	60.322	0,06
791	Viborg	32	4,18%	3,31	64.813	36	4,42%	3,39	67.267	39	4,61%	3,16	65.828	39	4,62%	3,09	64.596	-0,01
756	Ikast-Brande	43	4,54%	3,18	53.783	44	4,69%	3,14	60.665	45	4,79%	2,98	83.929	44	4,68%	2,94	84.612	0,11
741	Samsø	38	4,34%	2,72	72.389	61	5,13%	2,57	66.456	48	4,89%	3,00	74.396	47	4,79%	2,84	88.205	0,09
671	Struer	59	4,97%	3,13	69.490	50	4,85%	3,22	86.511	49	4,94%	3,07	73.807	53	4,97%	3,04	80.041	-0,03
615	Horsens	64	5,08%	3,00	50.899	58	5,09%	3,17	55.734	62	5,29%	3,18	58.585	59	5,14%	3,01	53.148	0,15
707	Norddjurs	67	5,13%	3,16	53.849	68	5,35%	3,15	60.715	63	5,31%	3,14	70.847	65	5,37%	3,00	67.270	-0,07
730	Randers	77	5,52%	3,17	52.823	76	5,66%	3,18	58.292	78	5,93%	3,19	60.443	75	5,77%	3,17	62.783	0,16
1082	Region Midtjylland	34,4	4,07%	3,04	kr 57.861	34,9	4,18%	3,06	kr 64.489	34,1	4,29%	3,02	kr 67.440	34,1	4,19%	2,94	kr 66.673	0,10

Region Nordjylland

Andel af befolkningen der er registreret i RKI registret
Udvikling Januar 2012 - Januar 2015



Personer registreret i RKI register med sager opdelt og rangeret efter bopælsregion

Region Nordjylland		Januar 2012 - 4,66%				Januar 2013 - 4,69%				Januar 2014 - 4,73%				Januar 2015 - 4,64%				Jan.-15
Kode	Kommune	Range-ring	Andel registreret	Sag-snit pr. person	Snit beløb pr. person	Range-ring	Andel registreret	Sag-snit pr. person	Snit beløb pr. person	Range-ring	Andel registreret	Sag-snit pr. person	Snit beløb pr. person	Range-ring	Andel registreret	Sag-snit pr. person	Snit beløb pr. person	difference
825	Læsø	5	2,47%	2,38	46.829	9	2,85%	2,53	57.510	11	3,04%	2,15	60.147	11	3,21%	2,56	69.499	-0,17
840	Rebild	25	3,89%	3,14	69.583	25	4,04%	3,26	75.017	24	4,02%	3,24	76.922	22	3,96%	3,05	67.092	0,06
851	Aalborg	39	4,39%	2,90	59.009	37	4,43%	2,94	69.557	32	4,33%	2,96	71.197	28	4,13%	2,85	66.473	0,20
787	Thisted	47	4,69%	3,16	63.605	42	4,63%	3,09	66.021	44	4,71%	3,03	77.356	37	4,60%	2,98	83.528	0,11
813	Frederikshavn	53	4,77%	3,03	60.717	40	4,61%	3,09	64.011	37	4,54%	3,11	61.691	42	4,67%	2,97	59.785	-0,13
849	Jammerbugt	42	4,48%	2,91	59.811	41	4,62%	3,11	67.640	43	4,67%	3,16	66.831	46	4,76%	3,00	66.083	-0,09
860	Hjørring	51	4,73%	3,05	62.037	49	4,85%	3,01	58.205	49	4,90%	2,93	60.572	50	4,88%	2,88	56.210	0,01
810	Brønderslev-Dronninglund	63	5,07%	3,13	50.427	54	5,01%	3,17	54.414	55	5,13%	3,17	58.708	60	5,25%	3,07	57.743	-0,12
773	Morsø	75	5,36%	3,40	63.420	66	5,26%	3,36	65.661	56	5,13%	3,32	66.229	61	5,25%	3,11	61.140	-0,12
846	Mariagerfjord	68	5,24%	3,40	69.801	64	5,17%	3,21	71.195	62	5,22%	3,27	76.916	68	5,47%	3,11	64.202	-0,24
820	Vesthimmerland	71	5,28%	3,29	61.292	72	5,57%	3,36	69.286	73	5,66%	3,35	68.191	73	5,76%	3,11	62.363	-0,10
1081	Region Nordjylland	49,0	4,66%	3,06	kr 61.013	45,4	4,69%	3,08	kr 66.443	44,2	4,73%	3,05	kr 66.659	45,3	4,64%	2,96	kr 64.513	0,09

Personer registreret i RKI register med sager opdelt og rangeret efter bopælskommune

Danmark		Januar 2012				Januar 2013				Januar 2014				Januar 2015				Jan. -15
Kode	Kommune	Range-ring	Andel registreret	Sag-snit pr. person	Snit beløb pr. person	Range-ring	Andel registreret	Sag-snit pr. person	Snit beløb pr. person	Range-ring	Andel registreret	Sag-snit pr. person	Snit beløb pr. person	Range-ring	Andel registreret	Sag-snit pr. person	Snit beløb pr. person	differ-rence
201	Allerød	1	1,99%	2,81	97.786	1	2,05%	2,98	103.831	1	2,01%	3,12	104.396	1	1,99%	2,89	91.551	0,02
230	Rudersdal	3	2,38%	2,73	83.244	2	2,54%	2,79	111.751	2	2,57%	2,63	95.567	2	2,44%	2,64	101.293	0,13
155	Dragør	8	2,58%	2,65	67.701	6	2,66%	2,73	86.456	3	2,59%	2,74	97.198	3	2,54%	2,55	97.823	0,05
157	Gentofte	4	2,43%	2,63	94.597	3	2,55%	2,81	110.828	4	2,64%	2,90	130.219	4	2,55%	2,72	115.350	0,09
173	Lyngby-Taarbæk	7	2,56%	2,58	64.047	8	2,73%	2,66	72.909	6	2,73%	2,66	163.429	5	2,62%	2,63	169.475	0,11
223	Hørsholm	6	2,51%	2,60	139.464	5	2,65%	2,80	156.776	7	2,81%	2,79	149.667	6	2,68%	2,86	157.143	0,13
746	Skanderborg	10	2,82%	2,77	54.936	10	2,86%	2,89	67.031	8	2,91%	2,78	70.971	7	2,81%	2,67	69.414	0,11
240	Egedal	9	2,60%	2,86	93.928	7	2,68%	3,04	115.280	9	2,96%	3,11	124.634	8	2,91%	2,87	105.680	0,05
147	Frederiksberg	11	2,87%	2,44	63.497	11	2,93%	2,57	60.818	10	2,97%	2,66	73.781	9	2,92%	2,63	73.335	0,05
563	Fanø	2	2,22%	2,43	51.986	4	2,57%	2,41	46.951	5	2,66%	2,30	43.035	10	3,09%	2,07	32.317	-0,42
825	Læsø	5	2,47%	2,38	46.829	9	2,85%	2,53	57.510	11	2,98%	2,36	53.639	11	3,21%	2,56	69.499	-0,23
710	Favrskov	15	3,23%	3,10	69.406	13	3,35%	2,99	83.850	12	3,32%	2,92	85.022	12	3,24%	2,78	90.250	0,08
269	Solrød	12	2,94%	3,17	135.902	12	3,19%	2,94	112.784	13	3,44%	2,96	137.406	13	3,38%	2,90	109.202	0,05
751	Århus	20	3,68%	2,76	50.824	18	3,71%	2,79	58.957	17	3,78%	2,86	61.243	14	3,60%	2,78	61.229	0,18
187	Vallensbæk	16	3,41%	3,05	109.016	20	3,82%	3,29	96.500	21	3,93%	3,34	113.097	15	3,60%	3,14	100.718	0,33
265	Roskilde	17	3,56%	2,71	72.801	17	3,68%	2,73	80.240	16	3,70%	2,76	82.120	16	3,62%	2,66	76.543	0,08
727	Odder	13	3,02%	2,98	68.065	14	3,40%	3,03	67.988	14	3,63%	2,89	84.031	17	3,69%	2,91	94.786	-0,05
350	Lejre	14	3,20%	2,76	93.703	15	3,51%	2,90	103.160	15	3,64%	2,93	105.075	18	3,69%	2,88	118.937	-0,05
190	Furesø	22	3,75%	3,25	88.190	16	3,67%	3,21	95.913	19	3,79%	3,23	90.684	19	3,77%	3,08	94.129	0,02
661	Holstebro	23	3,81%	3,05	52.645	27	4,09%	2,96	54.439	24	4,06%	2,87	56.565	20	3,81%	2,88	56.443	0,25
657	Herning	21	3,74%	2,90	55.146	19	3,80%	2,92	58.974	20	3,93%	2,89	63.146	21	3,94%	2,87	62.264	-0,01
840	Rebild	25	3,89%	3,14	69.583	25	4,04%	3,26	75.017	23	4,01%	3,15	68.329	22	3,96%	3,05	67.092	0,05
665	Lemvig	26	3,91%	3,17	93.943	23	4,00%	3,10	100.768	25	4,14%	3,00	96.367	23	4,04%	2,88	59.898	0,10
219	Hillerød	29	4,00%	2,94	92.792	30	4,25%	3,10	86.687	30	4,37%	3,10	95.184	24	4,07%	3,01	114.353	0,30
760	Ringkøbing-Skjern	18	3,66%	3,22	67.785	22	3,86%	3,26	73.514	22	3,99%	3,19	75.116	25	4,07%	3,10	75.262	-0,08
740	Silkeborg	28	4,00%	3,15	63.919	26	4,08%	3,13	71.826	28	4,31%	3,06	77.097	26	4,10%	2,93	76.286	0,21
706	Syddjurs	24	3,86%	3,07	57.708	24	4,03%	3,05	67.455	26	4,28%	2,87	72.399	27	4,13%	2,82	69.502	0,15
851	Aalborg	39	4,39%	2,90	59.009	37	4,43%	2,94	69.557	31	4,39%	2,97	70.184	28	4,13%	2,85	66.473	0,26
492	Ærø	19	3,68%	2,44	42.199	21	3,83%	2,57	45.064	18	3,78%	2,76	67.103	29	4,18%	2,58	65.793	-0,40
159	Gladsaxe	35	4,26%	2,91	71.249	33	4,38%	3,00	82.418	32	4,44%	2,92	76.270	30	4,28%	2,79	71.890	0,16
530	Billund	30	4,02%	3,16	60.431	29	4,24%	3,28	63.680	29	4,37%	3,08	63.494	31	4,30%	3,10	56.009	0,07
185	Tårnby	36	4,28%	2,89	68.741	38	4,49%	2,92	75.017	35	4,47%	3,06	80.652	32	4,32%	2,93	87.184	0,15
400	Bornholm (Incl. Christiansø)	33	4,21%	2,68	62.855	31	4,32%	2,71	72.632	33	4,46%	2,77	82.056	33	4,36%	2,73	82.573	0,10
410	Middelfart	37	4,29%	3,04	71.416	32	4,33%	3,09	70.150	36	4,52%	2,95	72.875	34	4,39%	2,97	74.917	0,13
766	Hedensted	27	3,93%	3,27	91.173	28	4,12%	3,24	93.561	27	4,30%	3,15	87.297	35	4,41%	3,17	86.920	-0,11
253	Greve	31	4,13%	2,92	81.228	35	4,41%	3,02	96.754	34	4,46%	3,04	96.040	36	4,46%	2,97	97.618	0,00
787	Thisted	47	4,69%	3,16	63.605	42	4,63%	3,09	66.021	37	4,57%	3,07	83.976	37	4,60%	2,98	83.528	-0,03
779	Skive	48	4,70%	3,28	50.928	46	4,76%	3,20	59.810	41	4,67%	3,18	61.303	38	4,62%	3,03	60.322	0,06
791	Viborg	32	4,18%	3,31	64.813	36	4,42%	3,39	67.267	39	4,61%	3,16	65.828	39	4,62%	3,09	64.596	-0,01
573	Varde	34	4,25%	3,28	55.042	34	4,38%	3,45	61.767	43	4,72%	3,38	60.992	40	4,63%	3,34	66.286	0,09
101	København	58	4,88%	2,60	53.119	53	4,91%	2,70	63.070	47	4,83%	2,73	58.145	41	4,64%	2,69	59.042	0,20
813	Frederikshavn	53	4,77%	3,03	60.717	40	4,61%	3,09	64.011	38	4,59%	3,05	60.892	42	4,67%	2,97	59.785	-0,08
479	Svendborg	44	4,57%	2,97	58.151	43	4,67%	3,04	62.778	42	4,72%	3,14	66.846	43	4,67%	3,13	60.230	0,05
756	Ikast-Brande	43	4,54%	3,18	53.783	44	4,69%	3,14	60.665	45	4,79%	2,98	83.929	44	4,68%	2,94	84.612	0,11
630	Vejle	40	4,40%	3,12	58.954	39	4,56%	3,23	64.462	44	4,76%	3,17	66.592	45	4,71%	3,14	65.106	0,06
849	Jammerbugt	42	4,48%	2,91	59.811	41	4,62%	3,11	67.640	40	4,62%	3,02	62.790	46	4,76%	3,00	66.083	-0,14
741	Samsø	38	4,34%	2,72	72.389	61	5,13%	2,57	66.456	48	4,89%	3,00	74.396	47	4,79%	2,84	88.205	0,09
461	Odense	65	5,08%	3,07	48.048	63	5,16%	3,14	53.208	54	5,15%	3,20	55.538	48	4,86%	3,07	62.415	0,30
540	Sønderborg	41	4,46%	3,12	52.477	45	4,71%	3,20	54.491	46	4,80%	3,20	56.914	49	4,88%	3,13	59.077	-0,08
860	Hjørring	51	4,73%	3,05	62.037	49	4,85%	3,01	58.205	50	4,95%	2,97	59.155	50	4,88%	2,88	56.210	0,06
621	Kolding	50	4,72%	2,98	56.016	47	4,82%	2,96	62.402	52	5,05%	2,96	62.949	51	4,96%	2,94	63.021	0,08
270	Gribskov	45	4,61%	2,93	98.643	51	4,90%	3,03	120.277	53	5,15%	3,09	140.189	52	4,97%	3,02	143.098	0,18
671	Struer	59	4,97%	3,13	69.490	50	4,85%	3,22	86.511	49	4,94%	3,07	73.807	53	4,97%	3,04	80.261	-0,03

Personer registreret i RKI register med sager opdelt og rangeret efter bopælskommune

Danmark		Januar 2012				Januar 2013				Januar 2014				Januar 2015				Jan. -15
Kode	Kommune	Range-ring	Andel registreret	Sag-snit pr. person	Snit beløb pr. person	Range-ring	Andel registreret	Sag-snit pr. person	Snit beløb pr. person	Range-ring	Andel registreret	Sag-snit pr. person	Snit beløb pr. person	Range-ring	Andel registreret	Sag-snit pr. person	Snit beløb pr. person	differ-rence
250	Frederikssund	46	4,63%	3,02	75.315	55	5,02%	2,99	81.988	59	5,26%	3,04	89.446	54	5,02%	3,01	92.173	0,24
561	Esbjerg	60	5,02%	2,98	48.524	56	5,06%	3,04	55.135	55	5,17%	2,96	55.718	55	5,02%	2,99	53.091	0,15
430	Faaborg-Midtfyn	52	4,76%	3,22	57.947	52	4,90%	3,21	65.122	51	5,04%	3,18	72.279	56	5,05%	3,11	79.268	-0,01
440	Kerteminde	55	4,82%	3,51	90.056	65	5,17%	3,51	77.910	60	5,28%	3,39	84.657	57	5,06%	3,08	79.996	0,21
210	Fredensborg	49	4,70%	3,18	78.661	48	4,82%	3,29	104.492	56	5,19%	3,21	105.041	58	5,14%	3,18	99.527	0,05
615	Horsens	64	5,08%	3,00	50.899	58	5,09%	3,17	55.734	62	5,29%	3,18	58.585	59	5,14%	3,01	53.148	0,15
810	Brønderslev-Dronninglund	63	5,07%	3,13	50.427	54	5,07%	3,17	54.414	57	5,25%	3,08	58.307	60	5,25%	3,07	57.743	0,00
773	Morsø	75	5,36%	3,40	63.420	66	5,26%	3,36	65.661	65	5,37%	3,22	63.616	61	5,25%	3,11	61.140	0,11
420	Assens	61	5,03%	3,26	57.970	67	5,34%	3,24	58.667	61	5,28%	3,27	67.096	62	5,29%	3,21	65.128	-0,01
163	Herlev	56	4,85%	2,67	53.345	60	5,12%	2,89	62.037	66	5,41%	3,01	66.233	63	5,37%	2,91	61.074	0,04
167	Hvidovre	73	5,29%	2,82	75.629	70	5,52%	2,86	83.583	70	5,69%	2,97	79.848	64	5,37%	2,99	66.800	0,32
707	Norddjurs	67	5,13%	3,16	53.849	68	5,35%	3,15	60.715	63	5,31%	3,14	70.847	65	5,37%	3,00	67.270	-0,07
575	Vejen	54	4,80%	3,10	63.979	57	5,08%	3,21	66.645	64	5,32%	3,19	62.463	66	5,38%	3,20	59.013	-0,06
480	Nordfyns	62	5,06%	3,28	64.693	62	5,13%	3,30	80.169	68	5,47%	3,29	75.763	67	5,39%	3,20	67.013	0,08
846	Mariagerfjord	68	5,24%	3,40	69.801	64	5,17%	3,21	71.195	67	5,46%	3,21	68.807	68	5,47%	3,11	64.202	-0,01
175	Rødovre	72	5,28%	2,93	60.183	73	5,60%	2,97	63.263	69	5,65%	3,04	70.595	69	5,47%	2,91	70.164	0,18
151	Ballerup	66	5,09%	3,04	64.507	69	5,49%	3,13	75.438	73	5,75%	3,20	78.862	70	5,50%	3,15	77.899	0,25
580	Aabenraa	57	4,86%	3,19	59.091	59	5,09%	3,25	62.128	58	5,25%	3,23	62.815	71	5,56%	3,24	62.617	-0,31
161	Glostrup	69	5,25%	3,01	56.714	74	5,61%	3,09	65.949	74	5,82%	3,07	76.669	72	5,73%	2,93	73.607	0,09
820	Vesthimmerland	71	5,28%	3,29	61.292	72	5,57%	3,36	69.286	72	5,74%	3,26	63.472	73	5,76%	3,11	62.363	-0,02
450	Nyborg	76	5,36%	3,17	59.902	71	5,56%	3,09	69.781	71	5,74%	3,13	65.633	74	5,77%	3,06	77.568	-0,03
730	Randers	77	5,52%	3,17	52.823	76	5,66%	3,18	58.292	78	5,93%	3,19	60.443	75	5,77%	3,17	62.783	0,16
217	Helsingør	78	5,58%	3,14	87.511	79	5,82%	3,28	115.872	80	6,03%	3,28	121.532	76	5,95%	3,16	123.473	0,08
336	Stevns	70	5,26%	3,28	80.306	80	5,86%	3,16	102.632	79	6,02%	3,15	100.936	77	5,99%	2,98	102.344	0,03
259	Køge	74	5,33%	2,94	74.433	77	5,76%	3,17	89.264	77	5,92%	3,26	95.109	78	6,01%	3,20	96.911	-0,09
550	Tønder	79	5,62%	3,59	59.430	75	5,65%	3,53	69.298	76	5,91%	3,44	60.927	79	6,04%	3,43	58.182	-0,13
169	Høje-Taastrup	82	5,96%	3,09	65.848	82	6,22%	3,21	69.062	82	6,40%	3,23	71.581	80	6,15%	3,12	71.275	0,26
482	Langeland	80	5,76%	3,34	52.980	78	5,79%	3,36	60.025	75	5,86%	3,24	58.034	81	6,15%	3,29	54.820	-0,29
329	Ringsted	84	6,06%	3,23	70.952	85	6,36%	3,24	90.228	84	6,50%	3,22	95.727	82	6,42%	3,05	92.624	0,08
607	Fredericia	85	6,10%	3,21	57.696	84	6,33%	3,15	64.667	83	6,41%	3,24	69.539	83	6,44%	3,23	66.241	-0,03
510	Haderslev	81	5,76%	3,44	61.364	81	6,20%	3,44	64.027	81	6,35%	3,51	62.007	84	6,49%	3,43	67.102	-0,14
340	Sorø	86	6,15%	3,49	78.446	88	6,69%	3,53	98.686	87	6,73%	3,37	102.006	85	6,60%	3,36	109.077	0,13
316	Holbæk	87	6,21%	3,23	77.836	86	6,42%	3,26	90.335	85	6,54%	3,31	95.840	86	6,61%	3,21	100.379	-0,07
370	Næstved	83	6,05%	3,33	70.876	83	6,33%	3,32	81.838	86	6,61%	3,27	81.066	87	6,62%	3,20	84.516	-0,01
260	Halsnæs	91	6,51%	3,16	62.374	89	6,72%	3,38	82.048	89	6,95%	3,32	80.763	88	6,71%	3,25	85.533	0,23
306	Odsherred	89	6,41%	3,39	83.984	87	6,44%	3,33	90.170	88	6,85%	3,21	105.852	89	6,82%	3,16	120.529	0,02
165	Albertslund	93	6,87%	2,94	50.681	93	7,20%	2,94	60.202	93	7,45%	2,96	61.049	90	7,16%	2,89	59.690	0,29
320	Faxe	90	6,47%	3,39	77.964	91	6,91%	3,44	89.105	90	7,12%	3,32	87.641	91	7,19%	3,18	85.500	-0,06
153	Brøndby	88	6,33%	2,91	60.748	92	7,01%	3,05	67.196	91	7,22%	3,13	74.693	92	7,37%	2,99	71.072	-0,15
390	Vordingborg	92	6,56%	3,34	60.204	90	6,87%	3,47	77.216	92	7,34%	3,41	93.003	93	7,59%	3,43	102.082	-0,24
330	Slagelse	95	7,25%	3,28	62.417	95	7,46%	3,26	74.172	94	7,65%	3,25	77.918	94	7,69%	3,22	77.486	-0,04
326	Kalundborg	94	7,13%	3,40	63.399	94	7,26%	3,47	78.652	95	7,85%	3,41	86.854	95	7,90%	3,30	87.737	-0,05
376	Guldborgsund	96	7,42%	3,41	58.966	96	7,63%	3,40	64.313	96	7,88%	3,47	69.280	96	8,15%	3,45	68.476	-0,27
183	Ishøj	97	8,59%	3,16	72.309	97	8,91%	3,31	81.752	97	9,01%	3,23	96.438	97	8,96%	3,11	87.832	0,05
360	Lolland	98	9,35%	3,85	60.483	98	9,83%	3,83	66.362	98	10,26%	3,65	66.002	98	10,41%	3,55	68.544	-0,15

Region Hovedstaden
Region Sjælland
Region Syddanmark
Region Midtjylland
Region Nordjylland

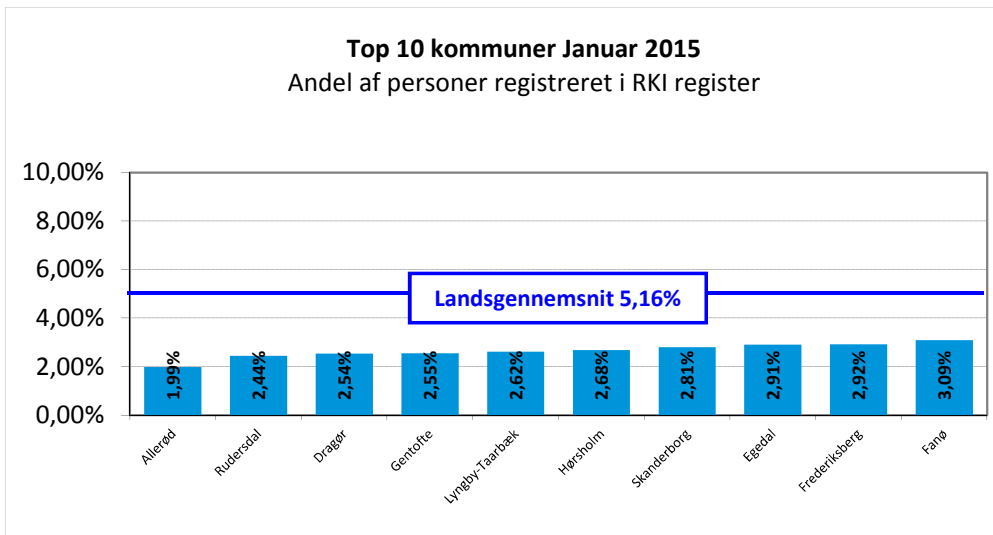
Definitioner

Bemærk!	Sager = registrerede betalingsanmærkninger
Kode	Viser kommune- eller regionskode
Region	Viser navnet på regionen
Kommune	Viser navnet på kommunen
Rangering (Note)	Viser kommunens rangering på den samlede kommuneliste, ud fra andel registret i den seneste måleperiode - hvor 1 er den kommune med lavest andel
Andel registreret	Viser procent-andel af kommunens/regionens befolkning, på 18 år eller derover, der er registreret i RKI registret
Sag-snit pr. person	Viser, hvor mange sager som den enkelte person i gennemsnit er registreret med i RKI registret
Snit beløb pr. person	Viser, hvor stort et misligholdt beløb den enkelte person i gennemsnit er registreret med i RKI registret
Jan. -15 difference	Viser stigning (rød) eller fald (grøn) i procent-andelen fra kolonnerne "Andel registreret", i forhold til seneste måleperiode. Målt i procentpoint.
Note	På "Danmark" listen viser rangeringen regionens rangering i forhold til de øvrige regioner - Fra 1 til 5

Personer registreret i RKI register med sager opdelt og rangeret efter bopælskommune

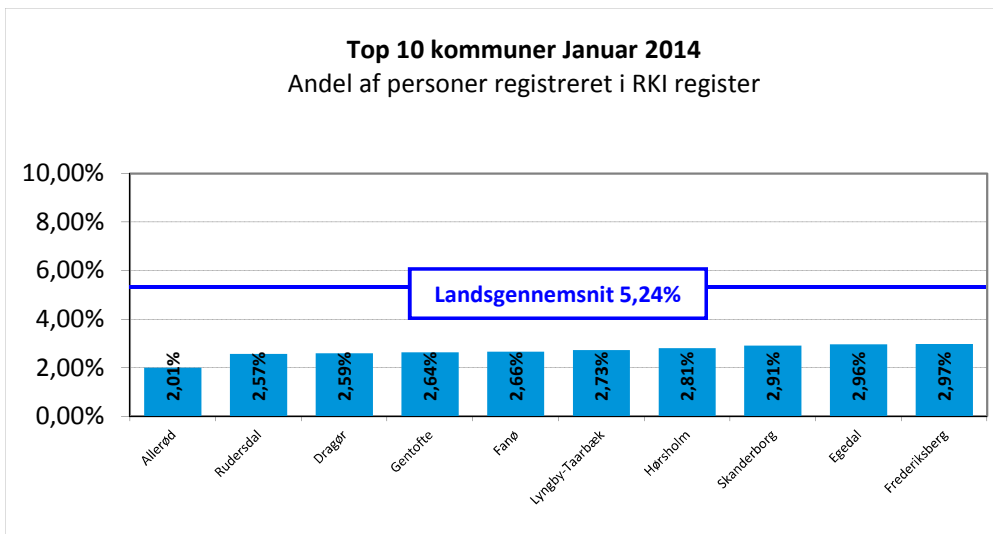
Top 10 kommuner		Januar 2015			
Kode	Kommune	Range-ring	Andel registreret	Sag-snit pr. person	Snit beløb pr. person
201	Allerød	1	1,99%	2,89	91.551
230	Rudersdal	2	2,44%	2,64	101.293
155	Dragør	3	2,54%	2,55	97.823
157	Gentofte	4	2,55%	2,72	115.350
173	Lyngby-Taarbæk	5	2,62%	2,63	169.475
223	Hørsholm	6	2,68%	2,86	157.143
746	Skanderborg	7	2,81%	2,67	69.414
240	Egedal	8	2,91%	2,87	105.680
147	Frederiksberg	9	2,92%	2,63	73.335
563	Fanø	10	3,09%	2,07	32.317

Landsgnst. jan. 2015 - Danmark totalt **5,16%** **2,98** **kr 72.619**



Top 10 kommuner		Januar 2014			
Kode	Kommune	Range-ring	Andel registreret	Sag-snit pr. person	Snit beløb pr. person
201	Allerød	1	2,01%	3,12	104.396
230	Rudersdal	2	2,57%	2,63	95.567
155	Dragør	3	2,59%	2,74	97.198
157	Gentofte	4	2,64%	2,90	130.219
563	Fanø	5	2,66%	2,30	43.035
173	Lyngby-Taarbæk	6	2,73%	2,66	163.429
223	Hørsholm	7	2,81%	2,79	149.667
746	Skanderborg	8	2,91%	2,78	70.971
240	Egedal	9	2,96%	3,11	124.634
147	Frederiksberg	10	2,97%	2,66	73.781

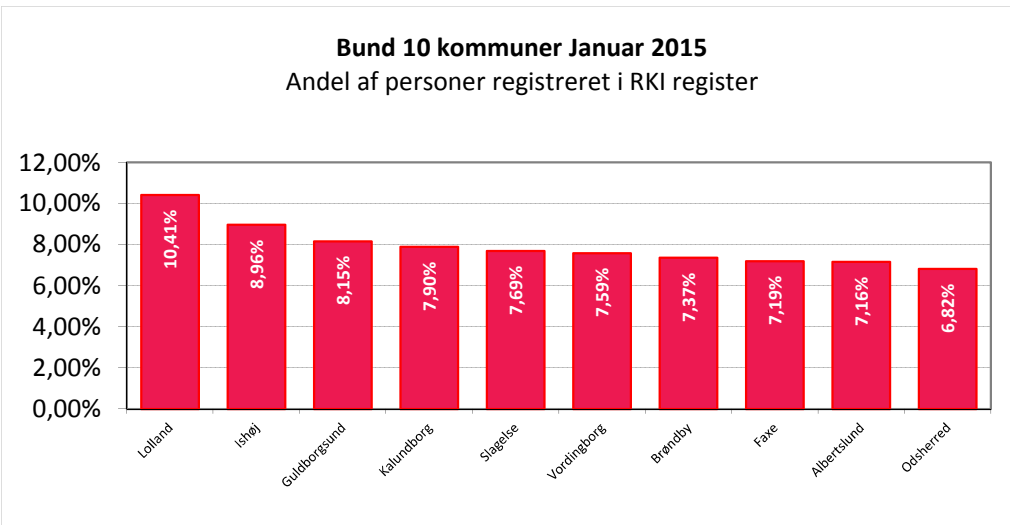
Landsgnst. jan. 2014 - Danmark totalt **5,24%** **3,05** **kr 72.702**



▼

Bund 10 kommuner		Januar 2015			
Kode	Kommune	Range-ring	Andel registreret	Sag-snit pr. person	Snit beløb pr. person
360	Lolland	98	10,41%	3,55	68.544
183	Ishøj	97	8,96%	3,11	87.832
376	Guldborgsund	96	8,15%	3,45	68.476
326	Kalundborg	95	7,90%	3,30	87.737
330	Slagelse	94	7,69%	3,22	77.486
390	Vordingborg	93	7,59%	3,43	102.082
153	Brøndby	92	7,37%	2,99	71.072
320	Faxe	91	7,19%	3,18	85.500
165	Albertslund	90	7,16%	2,89	59.690
306	Odsherred	89	6,82%	3,16	120.529

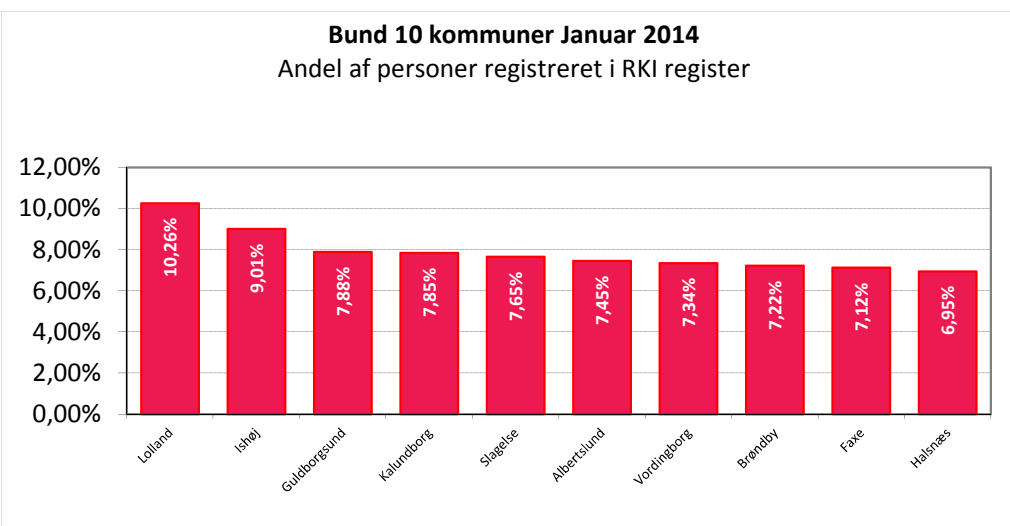
Landsgnst. jan. 2015 - Danmark totalt **5,16%** **2,98** **kr 72.619**



▼

Bund 10 kommuner		Januar 2014			
Kode	Kommune	Range-ring	Andel registreret	Sag-snit pr. person	Snit beløb pr. person
360	Lolland	98	10,26%	3,65	66.002
183	Ishøj	97	9,01%	3,23	96.438
376	Guldborgsund	96	7,88%	3,47	69.280
326	Kalundborg	95	7,85%	3,41	86.854
330	Slagelse	94	7,65%	3,25	77.918
165	Albertslund	93	7,45%	2,96	61.049
390	Vordingborg	92	7,34%	3,41	93.003
153	Brøndby	91	7,22%	3,13	74.693
320	Faxe	90	7,12%	3,32	87.641
260	Halsnæs	89	6,95%	3,32	80.763

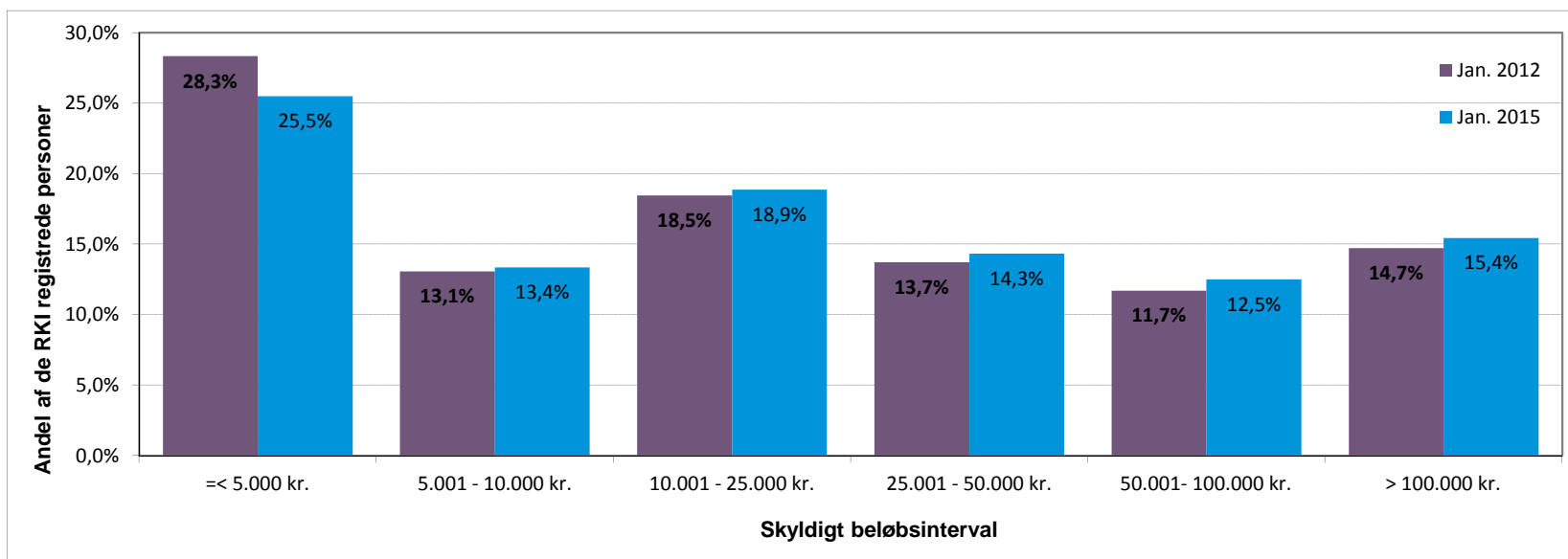
Landsgnst. jan. 2014 - Danmark totalt **5,24%** **3,05** **kr 72.702**



Andel af RKI registrerede personer inddelt efter misligholdt skyldigt beløb

Analyse med baggrund i antal RKI registrerede personer i januar 2015

Skyldigt beløbsinterval	Personer				Betalingsanmærkninger				Skyldigt beløb			
	Jan. 2012		Jan. 2015		Jan. 2012		Jan. 2015		Jan. 2012		Jan. 2015	
	Antal	Andel	Antal	Andel	Antal	Snit pr. person	Antal	Snit pr. person	Totalt	Snit pr. person	Totalt	Snit pr. person
=< 5.000 kr.	61.657	28,3%	59.071	25,5%	77.135	1,25	72.085	1,22	kr 141.203.223	kr 2.290	kr 139.177.840	kr 2.356
5.001 - 10.000 kr.	28.440	13,1%	30.936	13,4%	56.205	1,98	59.181	1,91	kr 206.121.788	kr 7.248	kr 224.676.385	kr 7.263
10.001 - 25.000 kr.	40.164	18,5%	43.691	18,9%	111.916	2,79	122.418	2,80	kr 655.943.600	kr 16.332	kr 718.691.178	kr 16.449
25.001 - 50.000 kr.	29.874	13,7%	33.168	14,3%	110.454	3,70	122.907	3,71	kr 1.073.253.142	kr 35.926	kr 1.195.568.003	kr 36.046
50.001 - 100.000 kr.	25.458	11,7%	28.952	12,5%	116.007	4,56	131.689	4,55	kr 1.795.968.634	kr 70.546	kr 2.040.092.028	kr 70.465
> 100.000 kr.	32.014	14,7%	35.764	15,4%	181.871	5,68	182.361	5,10	kr 9.607.389.056	kr 300.100	kr 12.499.020.452	kr 349.486
RKI register totalt	217.607	100,0%	231.582	100,0%	653.588	3,00	690.641	2,98	kr 13.479.879.443	kr 61.946	kr 16.817.225.886	kr 72.619



Definitioner

Skyldigt beløbsinterval	Viser beløbsinterval for summen af det misligholdte skyldige beløb per RKI registreret person
Personer - Antal	Viser antal personer på 18 år eller derover der er registreret i RKI registret
Personer - Andel	Viser andelen af personer der er registreret i forhold til det totale antal RKI registrerede personer
Betalingsanmærkninger - Antal	Viser summen af antal registrerede betalingsanmærkninger i RKI registret
Betalingsanmærkninger - Snit	Viser hvor mange betalingsanmærkninger (sager) som den enkelte person i gennemsnit er registreret med i RKI registret
Skyldigt beløb - Totalt	Viser summen af de misligholdte skyldige beløb for registrerede betalingsanmærkninger i RKI registret
Skyldigt beløb - Snit	Viser hvor stort et misligholdt skyldigt beløb den enkelte person i gennemsnit er registreret med i RKI registret

Om Experian

Experian er verdens førende leverandør af data, analyser og statistiske modeller, der leverer data og analyseværktøjer til kunder i hele verden. Koncernen hjælper virksomheder med at styre kreditrisiko, forhindre svindel, målrette markedsføring og automatisere beslutningsprocesser. Experian hjælper også enkeltpersoner til at kontrollere deres kreditscore og beskytte dem mod identitetstyveri. Experian plc er noteret på London Stock Exchange (EXPN), og er en del af FTSE 100-indekset. Den samlede omsætning finansåret 2014 var 4,8 mia. USD. Experian beskæftiger 16.000 mennesker i 39 lande og har hovedkvarter i Dublin, Irland, med operative hovedkvarter i Nottingham (UK), Californien (USA) og São Paulo (Brasilien).

Experian i Norden

I Norden er Experian repræsenteret i Danmark, Norge og Estland. Den nordiske organisation er en del af EMEA (Europa, Mellemøsten og Afrika). I Danmark har Experian en hovedafdeling på Østerbro i København og et kontor i Silkeborg og beskæftiger ca. 120 mennesker inden for data, statistik, analyse, salg og markedsføring.

For yderligere oplysninger kontakt venligst:

Nordisk direktør for analyse og forretningsudvikling, Frank Papsø, tlf. 5141 2089