

Experians RKI-analyse

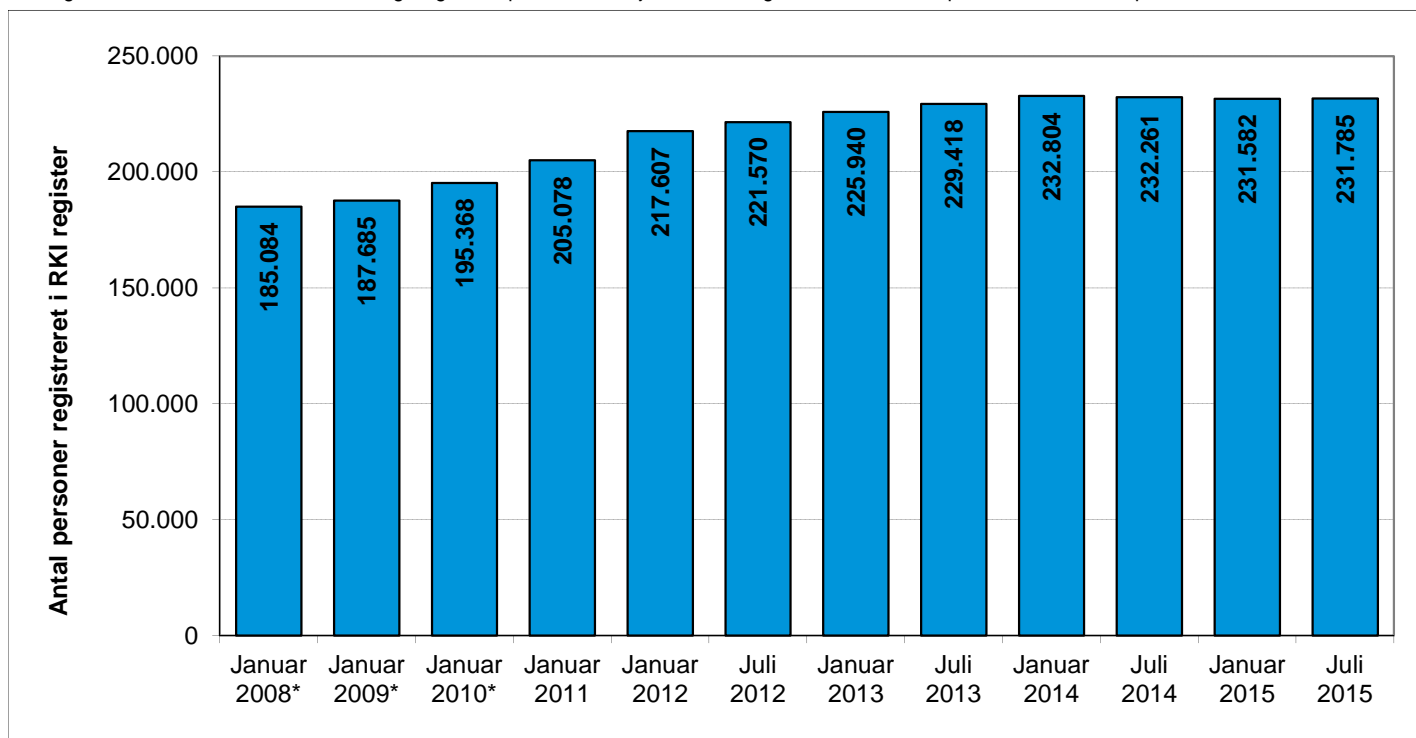
1. halvår 2015



Personer registreret med betalingsanmærkninger i RKI register

Analyse	Betalings- anmærkninger	Personer	Vækst	Andel registreret	Sag-snit pr. person	Beløb totalt	Snit beløb pr. person	Snit beløb pr. sag
Januar 2008*	462.565	185.084		4,37%	2,50	kr 7.301.684.757	kr 39.451	kr 15.785
Januar 2009*	490.477	187.685	1,4%	4,41%	2,61	kr 7.569.010.798	kr 40.328	kr 15.432
Januar 2010*	523.359	195.368	4,1%	4,49%	2,68	kr 8.951.747.864	kr 45.820	kr 17.104
Januar 2011	588.543	205.078	5,0%	4,72%	2,87	kr 11.438.478.676	kr 55.776	kr 19.435
Januar 2012	653.588	217.607	6,1%	4,97%	3,00	kr 13.479.879.443	kr 61.946	kr 20.624
Juli 2012	677.386	221.570	1,8%	5,05%	3,06	kr 14.392.143.335	kr 64.955	kr 21.247
Januar 2013	689.705	225.940	3,8%	5,13%	3,05	kr 15.788.145.503	kr 69.878	kr 22.891
Juli 2013	701.399	229.418	1,5%	5,19%	3,06	kr 16.633.362.419	kr 72.502	kr 23.715
Januar 2014	709.435	232.804	1,5%	5,24%	3,05	kr 16.925.234.492	kr 72.702	kr 23.857
Juli 2014	702.023	232.261	-0,2%	5,21%	3,02	kr 17.287.336.715	kr 74.431	kr 24.625
Januar 2015	690.641	231.582	-0,3%	5,16%	2,98	kr 16.817.225.886	kr 72.619	kr 24.350
Juli 2015	701.761	231.785	0,1%	5,15%	3,03	kr 16.493.993.073	kr 71.161	kr 23.504

*Korrigerede størrelser, så de er sammenlignelige med perioderne fra januar 2011 og frem, hvor der ses på CPR-verificerede personer.

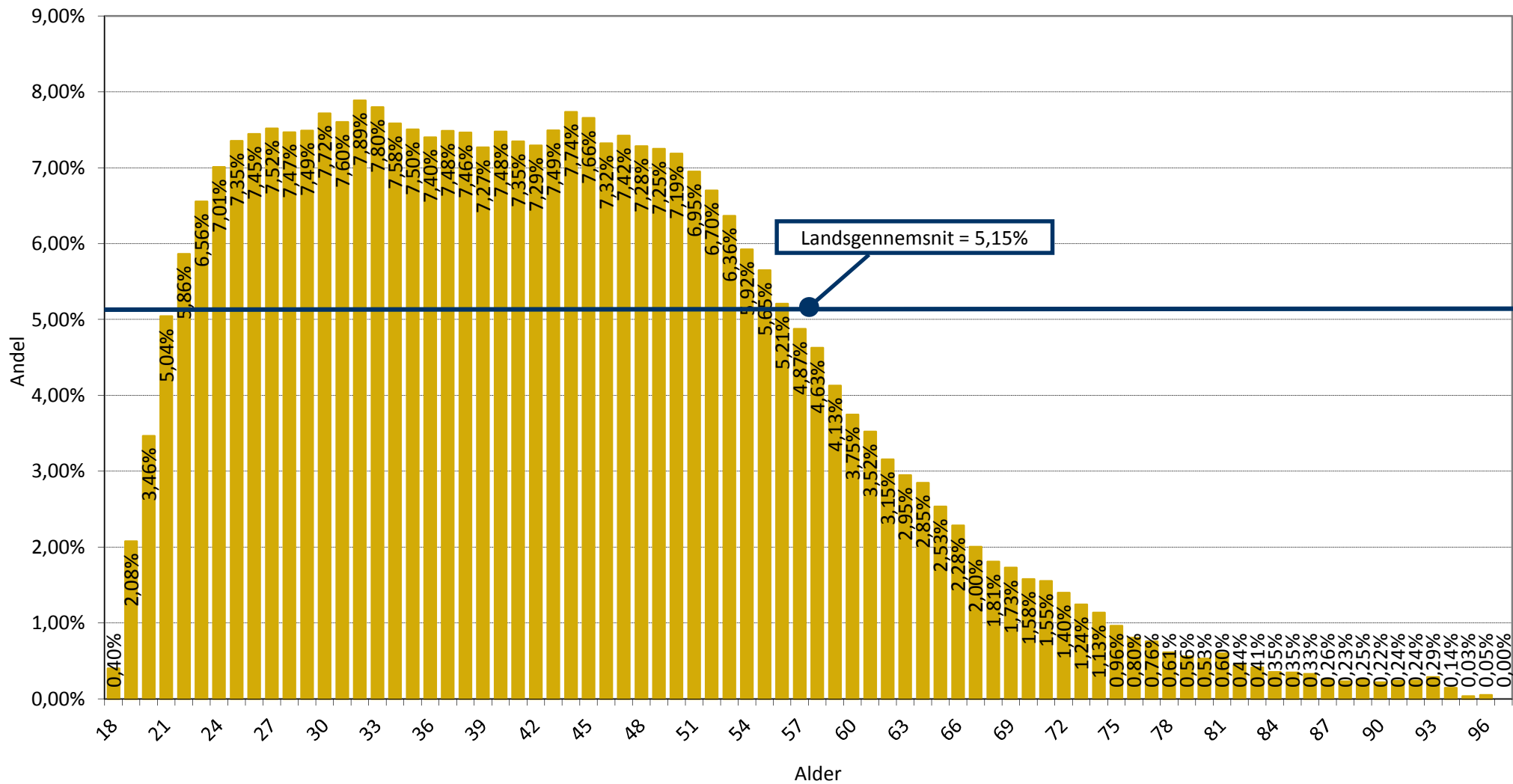


Definitioner

Analyse	Viser måned og år for hvornår analysen er gennemført
Betalingsanmærkninger	Viser det totale antal registrerede betalingsanmærkninger i RKI registret - Dog kun dem der vedrører privatpersoner
Personer	Viser det totale antal personer på 18 år eller derover der er registreret i RKI registret - personer som er CPR-verificerede
Vækst	Viser vækst procenten i det totale antal registrerede personer i RKI registret - i forhold til forrige analysedato
Andel registreret	Viser andelen af personer der er registreret i RKI registret - Antal registrerede sat i forhold til det totale antal danskere på 18 år eller derover
Sag-snit pr. person	Viser hvor mange betalingsanmærkninger (sager) som den enkelte person i gennemsnit er registreret med i RKI registret
Beløb totalt	Viser summen af de misligholdte beløb for alle registrerede betalingsanmærkninger i RKI registret
Snit beløb pr. person	Viser hvor stort et misligholdt beløb en enkelt person i gennemsnit er registreret med i RKI registret
Snit beløb pr. sag	Viser hvor stort et misligholdt beløb en enkelt betalingsanmærkning i gennemsnit er registreret med i RKI registret

Aldersfordeling

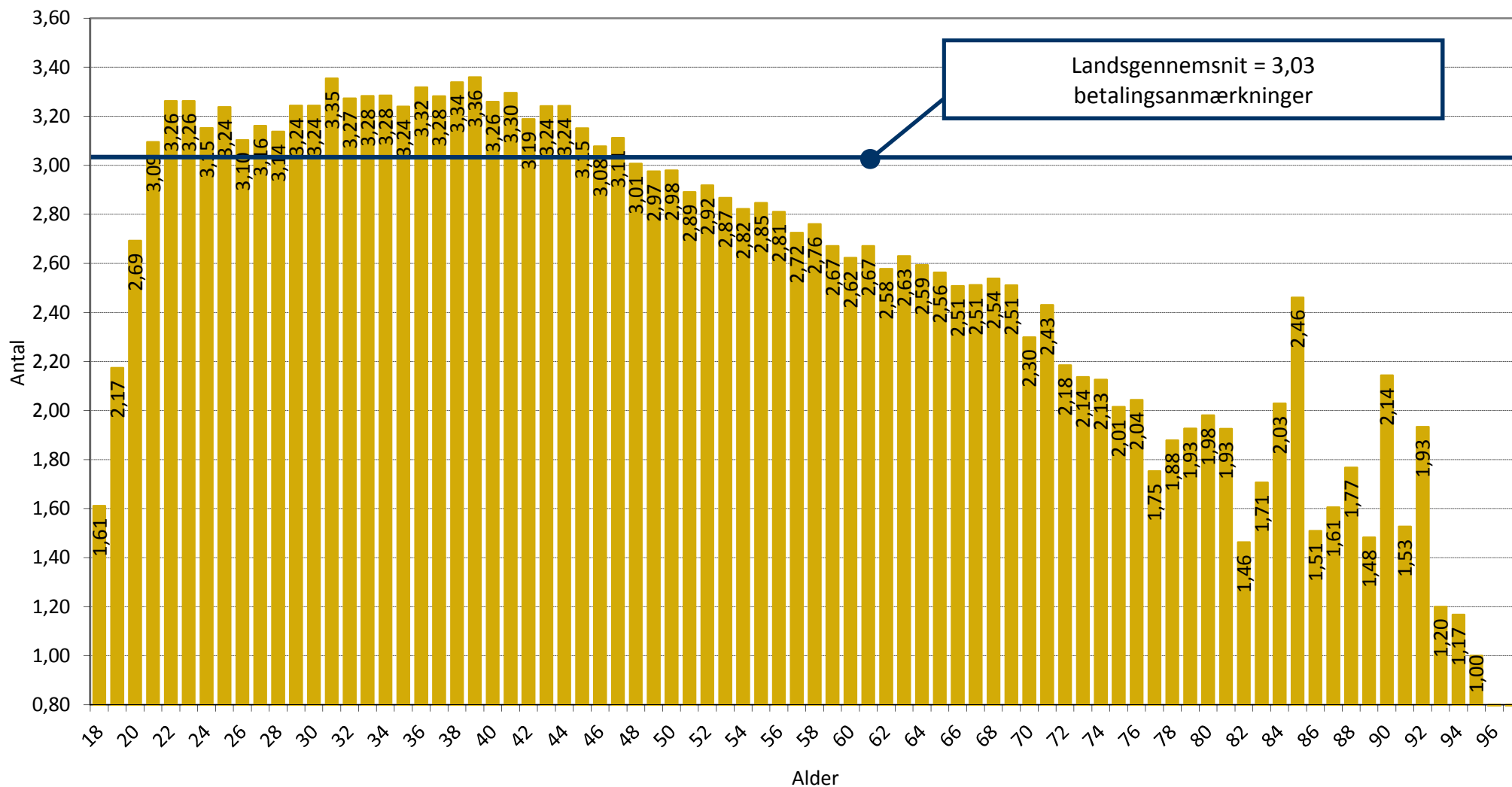
Andel af personer med betalingsanmærkninger i RKI registret
Juli 2015



Aldersfordeling

Antal betalingsanmærkninger pr. registreret person i RKI registret

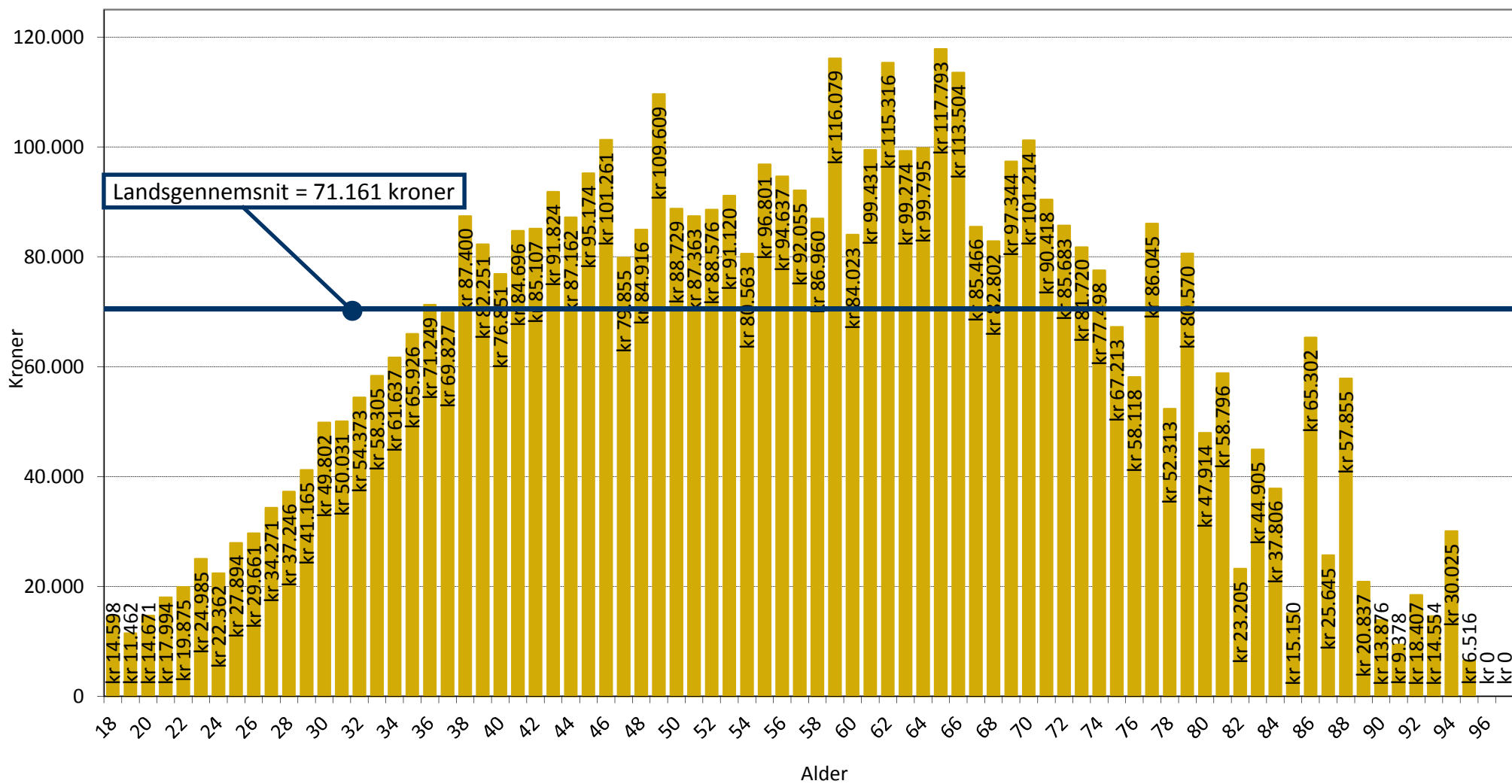
Juli 2015



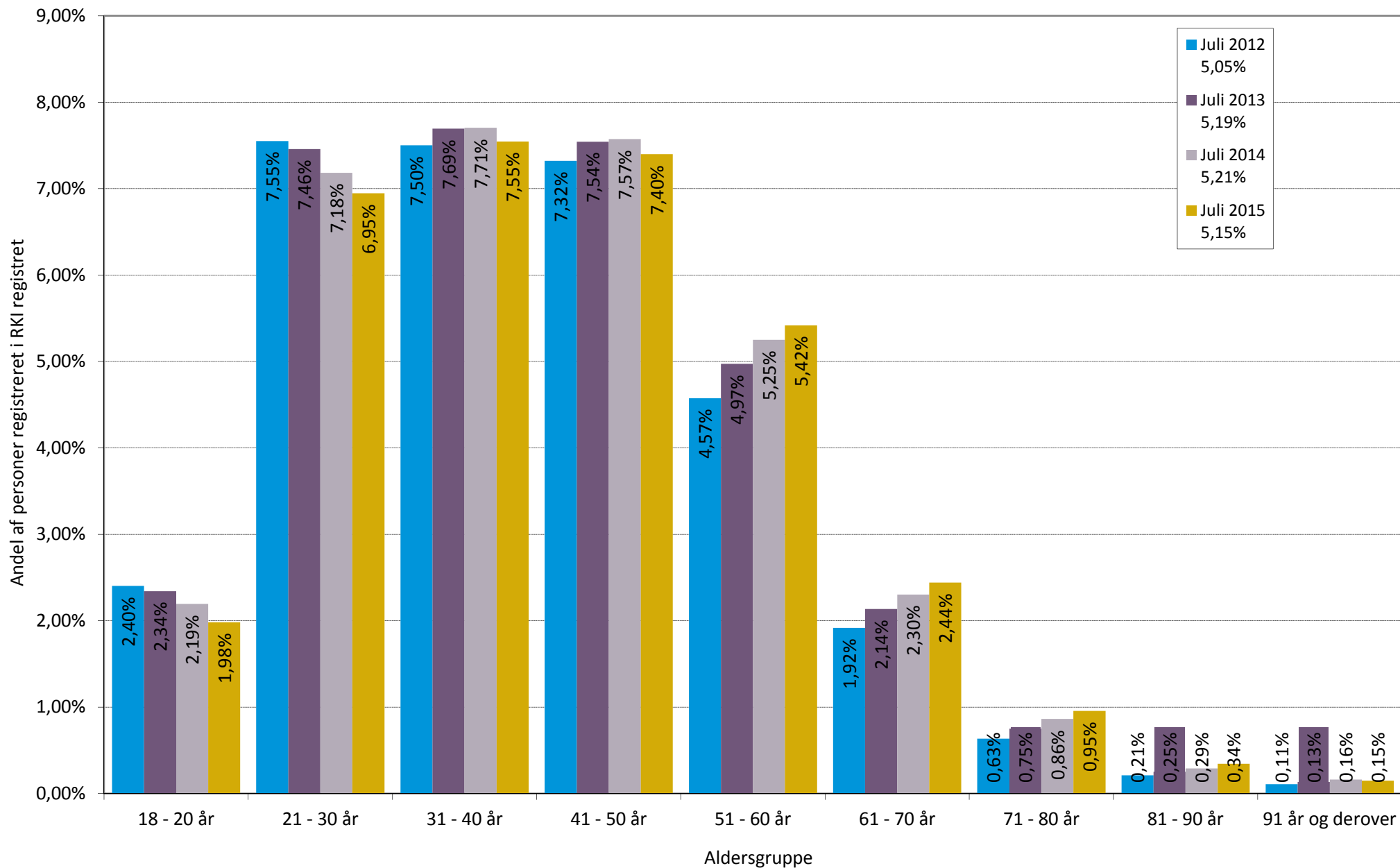
Aldersfordeling

Skyldigt beløb pr. registreret person i RKI registret

Juli 2015

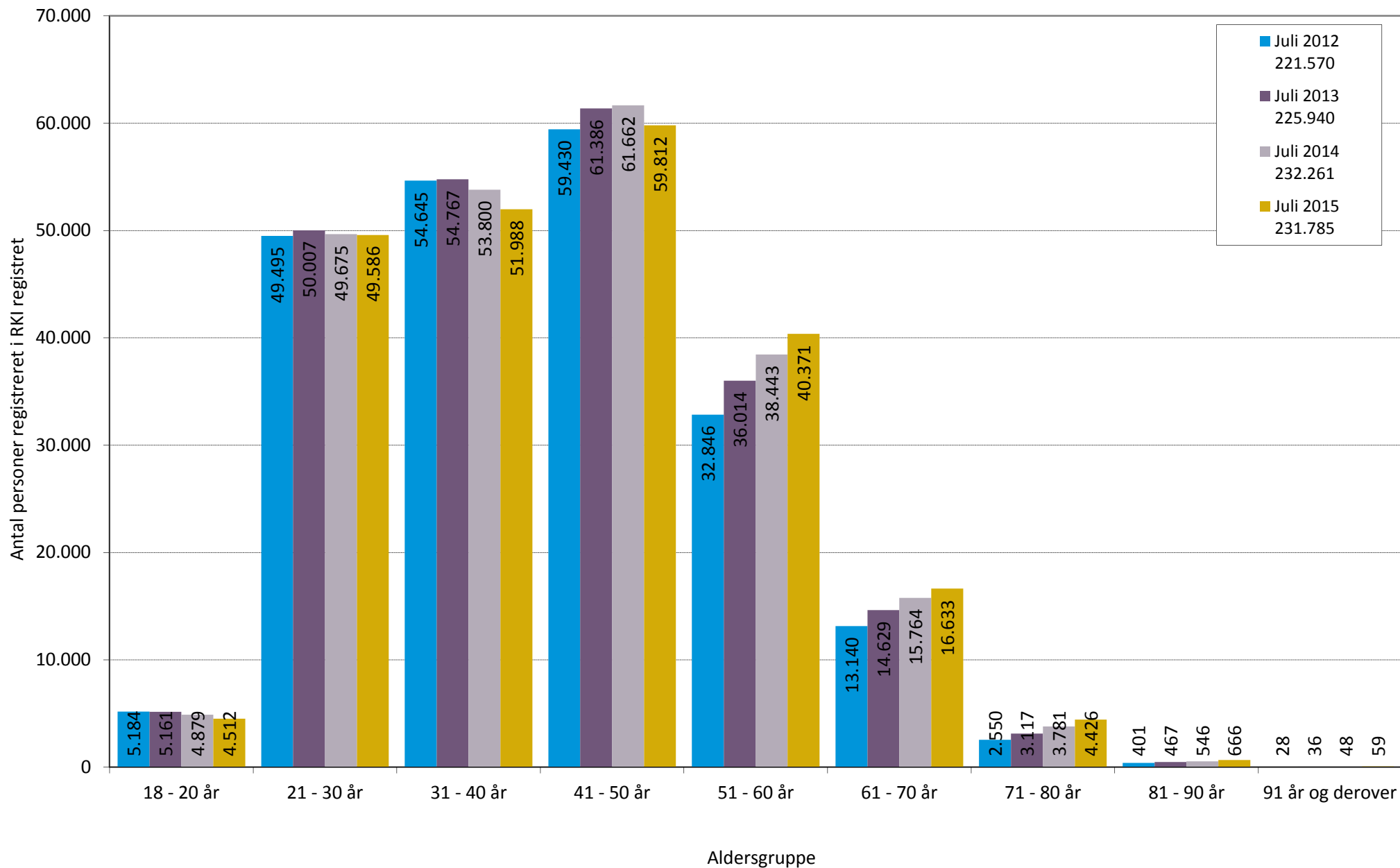


Andel af personer registreret med sager i RKI register



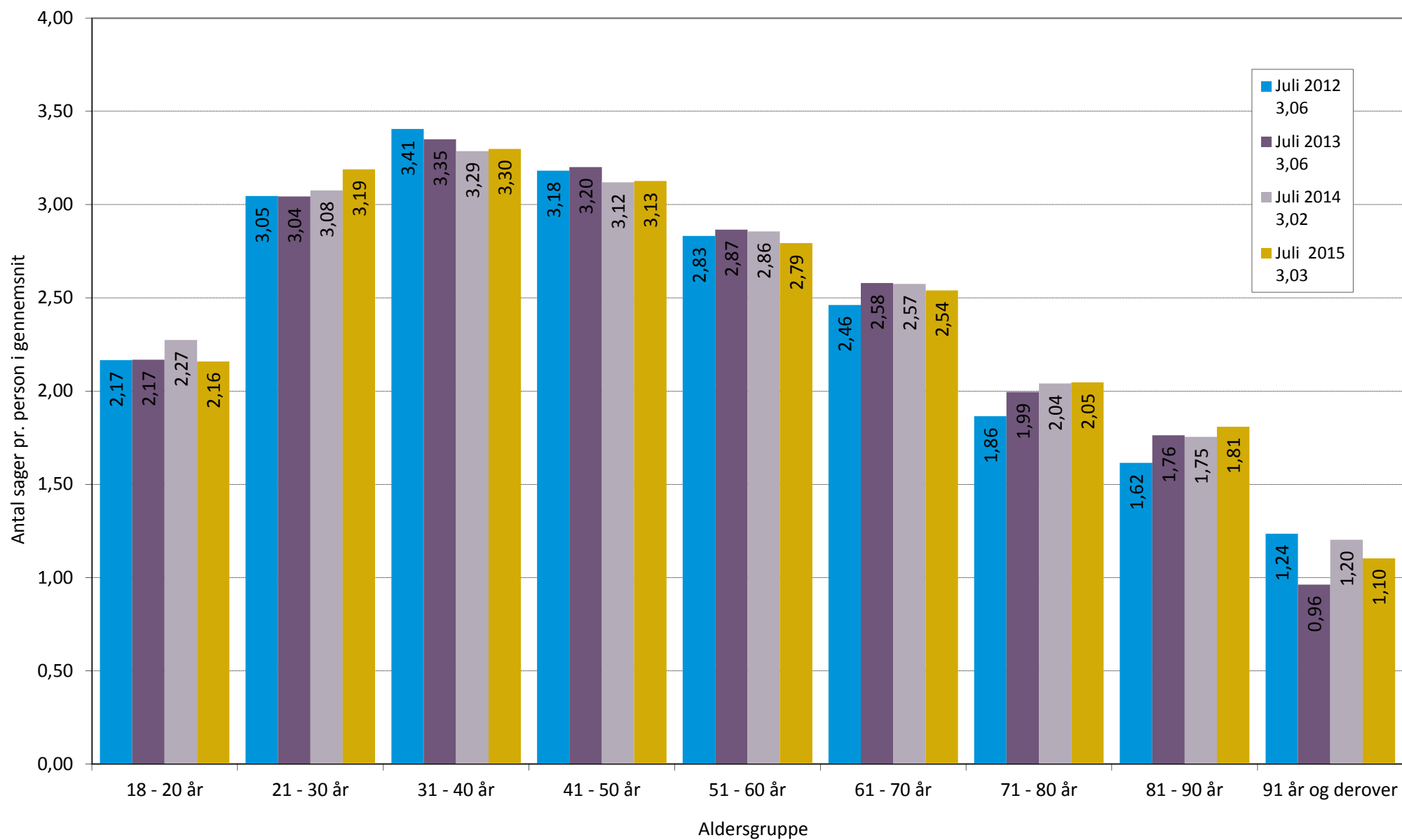
Antal personer registreret

med sager i RKI register



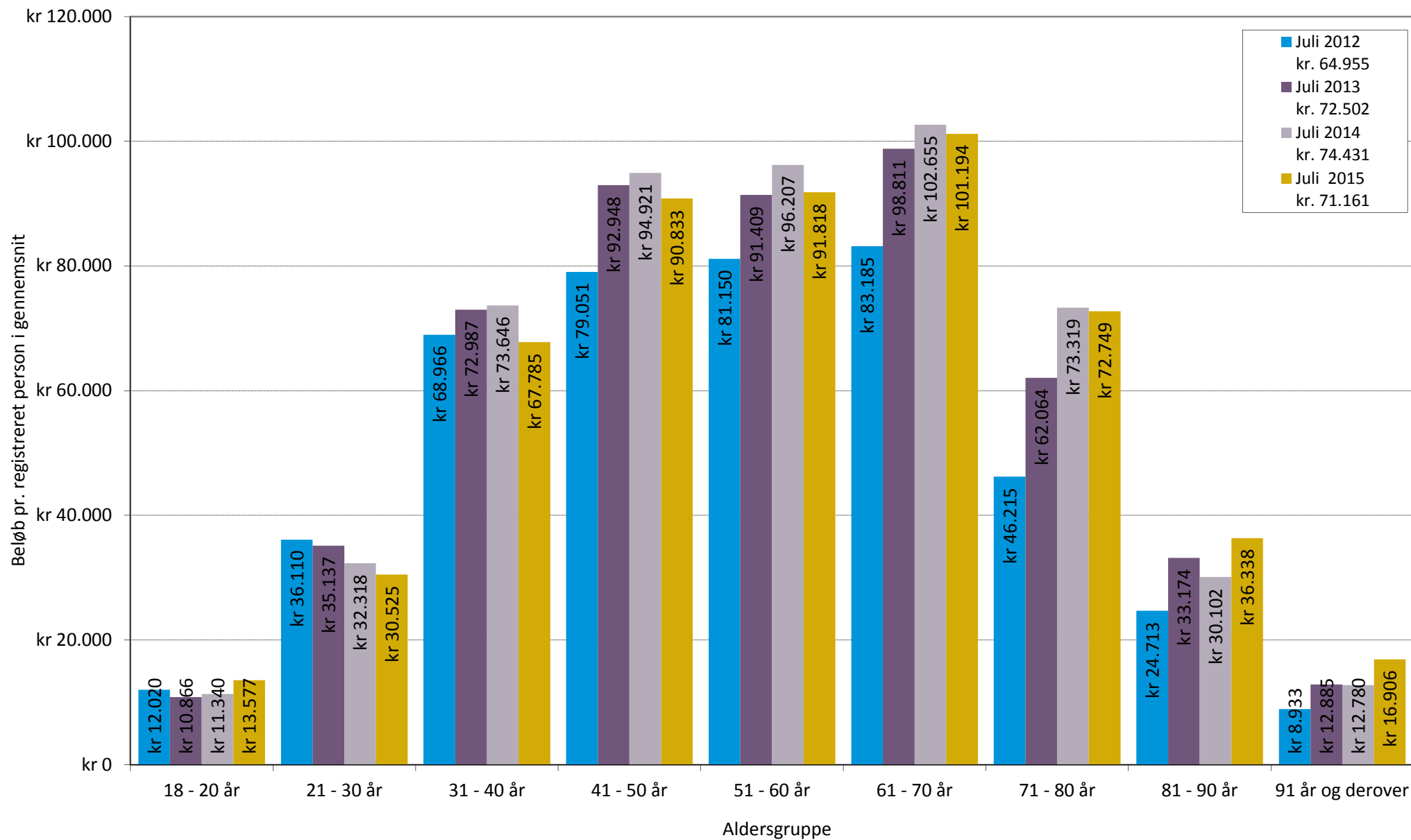
Antal sager registreret i RKI register

Antal sager pr. registreret person i gennemsnit



Misligholdt skyldigt beløb registreret i RKI register

Gennemsnit pr. registreret person



Personer med RKI sager opdelt i aldersgrupper

Juli 2012	Juli 2012	Juli 2012	Juli 2012	Juli 2012
	221.570	5,05%	3,06	kr. 64.955
Registrerede			Snit beløb pr.	
Aldersgruppe	personer	Andel registreret	Sag-snit pr. person	person
18 - 20 år	5.184	2,40%	2,17	kr 12.020
21 - 30 år	49.495	7,55%	3,05	kr 36.110
31 - 40 år	54.645	7,50%	3,41	kr 68.966
41 - 50 år	59.430	7,32%	3,18	kr 79.051
51 - 60 år	32.846	4,57%	2,83	kr 81.150
61 - 70 år	13.140	1,92%	2,46	kr 83.185
71 - 80 år	2.550	0,63%	1,86	kr 46.215
81 - 90 år	401	0,21%	1,62	kr 24.713
91 år og derover	28	0,11%	1,24	kr 8.933
Ukendt	3.851			

Juli 2013	Juli 2013	Juli 2013	Juli 2013	Juli 2013
	225.940	5,19%	3,06	kr. 72.502
Registrerede			Snit beløb pr.	
Aldersgruppe	personer	Andel registreret	Sag-snit pr. person	person
18 - 20 år	5.161	2,34%	2,17	kr 10.866
21 - 30 år	50.007	7,46%	3,04	kr 35.137
31 - 40 år	54.767	7,69%	3,35	kr 72.987
41 - 50 år	61.386	7,54%	3,20	kr 92.948
51 - 60 år	36.014	4,97%	2,87	kr 91.409
61 - 70 år	14.629	2,14%	2,58	kr 98.811
71 - 80 år	3.117	0,75%	1,99	kr 62.064
81 - 90 år	467	0,25%	1,76	kr 33.174
91 år og derover	36	0,13%	0,96	kr 12.885
Ukendt	3.834			

Juli 2014	Juli 2014	Juli 2014	Juli 2014	Juli 2014
	232.261	5,21%	3,02	kr. 74.431
Registrerede			Snit beløb pr.	
Aldersgruppe	personer	Andel registreret	Sag-snit pr. person	person
18 - 20 år	4.879	2,19%	2,27	kr 11.340
21 - 30 år	49.675	7,18%	3,08	kr 32.318
31 - 40 år	53.800	7,71%	3,29	kr 73.646
41 - 50 år	61.662	7,57%	3,12	kr 94.921
51 - 60 år	38.443	5,25%	2,86	kr 96.207
61 - 70 år	15.764	2,30%	2,57	kr 102.655
71 - 80 år	3.781	0,86%	2,04	kr 73.319
81 - 90 år	546	0,29%	1,75	kr 30.102
91 år og derover	48	0,16%	1,20	kr 12.780
Ukendt	3.663			

Juli 2015	Juli 2015	Juli 2015	Juli 2015	Juli 2015
	231.785	5,15%	3,03	kr. 71.161
Registrerede			Snit beløb pr.	
Aldersgruppe	personer	Andel registreret	Sag-snit pr. person	person
18 - 20 år	4.512	1,98%	2,16	kr 13.577
21 - 30 år	49.586	6,95%	3,19	kr 30.525
31 - 40 år	51.988	7,55%	3,30	kr 67.785
41 - 50 år	59.812	7,40%	3,13	kr 90.833
51 - 60 år	40.371	5,42%	2,79	kr 91.818
61 - 70 år	16.633	2,44%	2,54	kr 101.194
71 - 80 år	4.426	0,95%	2,05	kr 72.749
81 - 90 år	666	0,34%	1,81	kr 36.338
91 år og derover	59	0,15%	1,10	kr 16.906
Ukendt	3.732			

Personer med RKI sager rangeret efter andel registreret

Alder	Juli 2012				Juli 2013				Juli 2014				Juli 2015				Juli 15 diffe- rence
	Range- ring	Andel registreret	Sag-snit pr. person	Snit beløb pr. person	Range- ring	Andel registreret	Sag-snit pr. person	Snit beløb pr. person	Range- ring	Andel registreret	Sag-snit pr. person	Snit beløb pr. person	Range- ring	Andel registreret	Sag-snit pr. person	Snit beløb pr. person	
97	0	0,00%	0,00	0	1	0,07%	1,00	17.411	7	0,21%	1,33	17.386	0	0,00%	0,00	0	0,21
95	5	0,11%	1,00	3.754	11	0,23%	1,00	9.894	1	0,04%	1,00	16.863	1	0,03%	1,00	6.516	0,00
96	4	0,10%	1,00	9.215	6	0,15%	1,00	13.575	12	0,26%	1,00	10.892	2	0,05%	0,00	0	0,21
94	8	0,15%	1,00	10.682	5	0,14%	1,00	8.234	3	0,13%	1,00	2.139	3	0,14%	1,17	30.025	-0,02
90	2	0,07%	1,14	5.253	7	0,17%	1,27	14.200	11	0,24%	1,22	6.690	4	0,22%	2,14	13.876	0,03
88	10	0,18%	1,83	52.624	8	0,19%	2,04	12.796	9	0,22%	1,72	22.066	5	0,23%	1,77	57.855	-0,01
91	3	0,10%	2,13	12.571	4	0,13%	1,20	26.460	5	0,19%	1,60	18.924	6	0,24%	1,53	9.378	-0,04
92	6	0,11%	1,29	10.137	2	0,09%	1,33	5.019	8	0,21%	1,29	20.226	7	0,24%	1,93	18.407	-0,02
89	7	0,12%	1,08	15.822	9	0,21%	1,48	47.097	4	0,18%	2,29	13.838	8	0,25%	1,48	20.837	-0,07
87	9	0,16%	1,79	9.871	12	0,24%	1,83	23.493	6	0,20%	1,40	53.842	9	0,26%	1,61	25.645	-0,05
93	1	0,07%	1,00	7.239	3	0,10%	1,20	9.605	2	0,09%	1,20	3.030	10	0,29%	1,20	14.554	-0,19
86	12	0,21%	1,40	12.940	10	0,22%	1,50	64.521	10	0,24%	1,62	27.878	11	0,33%	1,51	65.302	-0,09
85	11	0,20%	1,47	23.281	13	0,24%	1,66	27.131	13	0,31%	1,60	32.056	12	0,35%	2,46	15.150	-0,04
84	13	0,22%	1,66	20.183	14	0,26%	1,88	32.881	14	0,31%	2,65	32.273	13	0,35%	2,03	37.806	-0,04
18	22	0,51%	1,65	11.635	19	0,44%	1,61	7.821	19	0,50%	1,70	8.009	14	0,40%	1,61	14.598	0,10
83	14	0,26%	1,86	38.138	15	0,28%	2,64	50.236	16	0,39%	1,68	26.234	15	0,41%	1,71	44.905	-0,02
82	15	0,30%	2,41	49.393	16	0,33%	1,68	27.575	17	0,43%	1,72	51.336	16	0,44%	1,46	23.205	-0,01
80	18	0,37%	1,68	25.501	18	0,40%	1,72	45.521	21	0,55%	1,86	61.895	17	0,53%	1,98	47.914	0,02
79	16	0,34%	1,53	29.090	21	0,48%	1,97	74.148	18	0,48%	1,87	46.545	18	0,56%	1,93	80.570	-0,07
81	17	0,36%	1,51	19.624	17	0,38%	1,65	31.805	15	0,37%	1,66	34.810	19	0,60%	1,93	58.796	-0,22
78	20	0,46%	1,83	57.083	20	0,47%	1,76	34.088	20	0,54%	1,94	78.979	20	0,61%	1,88	52.313	-0,07
77	19	0,46%	1,71	41.041	22	0,53%	1,95	59.407	22	0,68%	1,98	47.732	21	0,76%	1,75	86.045	-0,07
76	21	0,50%	1,90	33.457	23	0,69%	1,92	39.711	23	0,72%	1,76	94.379	22	0,80%	2,04	58.118	-0,08
75	23	0,64%	1,90	32.059	25	0,75%	1,78	83.041	24	0,79%	2,11	63.303	23	0,96%	2,01	67.213	-0,17
74	24	0,70%	1,78	72.009	24	0,73%	2,13	52.900	25	0,96%	2,08	81.082	24	1,13%	2,13	77.498	-0,17
73	25	0,74%	2,08	46.160	26	0,99%	2,05	81.660	26	1,13%	2,28	81.678	25	1,24%	2,14	81.720	-0,12
72	26	0,96%	1,98	72.216	27	1,17%	2,34	71.315	27	1,28%	2,26	81.846	26	1,40%	2,18	85.683	-0,11
71	27	1,16%	2,24	53.535	28	1,27%	2,34	78.843	28	1,48%	2,28	95.756	27	1,55%	2,43	90.418	-0,08
70	28	1,23%	2,23	59.137	29	1,46%	2,33	92.952	29	1,54%	2,45	93.274	28	1,58%	2,30	101.214	-0,04
69	29	1,44%	2,32	84.798	30	1,56%	2,42	86.271	30	1,65%	2,44	106.104	29	1,73%	2,51	97.344	-0,08
68	30	1,51%	2,27	73.179	31	1,67%	2,52	106.343	31	1,81%	2,57	114.852	30	1,81%	2,54	82.802	0,00
67	31	1,62%	2,48	80.289	32	1,80%	2,52	114.021	32	1,82%	2,54	85.761	31	2,00%	2,51	85.466	-0,18
19	37	2,53%	2,25	10.957	36	2,42%	2,21	11.272	34	2,07%	2,28	11.516	32	2,08%	2,17	11.462	-0,01
66	32	1,78%	2,43	106.849	33	1,82%	2,62	86.165	33	2,07%	2,51	91.510	33	2,28%	2,51	113.504	-0,22
65	33	1,82%	2,57	74.316	34	2,09%	2,58	94.884	35	2,34%	2,60	120.159	34	2,53%	2,56	117.793	-0,19
64	34	2,06%	2,51	83.499	35	2,37%	2,62	111.046	36	2,66%	2,60	104.264	35	2,85%	2,59	99.795	-0,19
63	35	2,33%	2,55	90.804	37	2,63%	2,71	98.479	37	2,90%	2,67	105.433	36	2,95%	2,63	99.274	-0,05
62	36	2,52%	2,67	89.756	38	2,92%	2,68	98.968	38	3,00%	2,73	111.937	37	3,15%	2,58	115.316	-0,15
20	43	4,17%	2,59	13.467	43	4,16%	2,68	13.504	42	4,01%	2,85	14.496	38	3,46%	2,69	14.671	0,55
61	38	2,84%	2,59	89.221	39	3,03%	2,79	98.984	39	3,22%	2,64	93.253	39	3,52%	2,67	99.431	-0,30
60	39	3,08%	2,68	82.293	40	3,35%	2,69	89.180	40	3,59%	2,77	103.049	40	3,75%	2,62	84.023	-0,16
59	40	3,31%	2,71	83.429	41	3,73%	2,76	95.584	41	3,95%	2,74	85.055	41	4,13%	2,67	116.079	-0,17

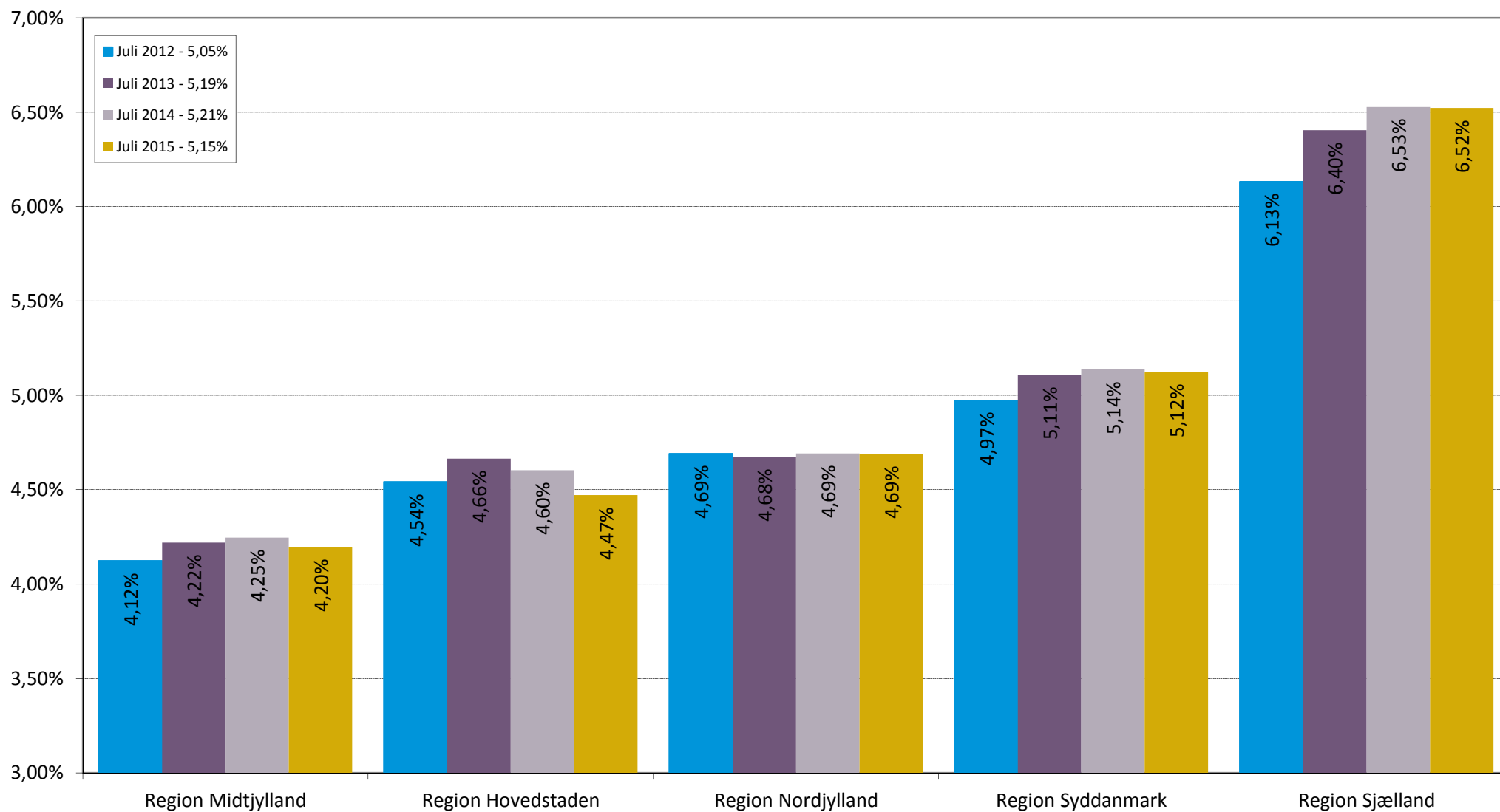
Alder	Juli 2012				Juli 2013				Juli 2014				Juli 2015				Juli 15 diffe- rence
	Range- ring	Andel registreret	Sag-snit pr. person	Snit beløb pr. person	Range- ring	Andel registreret	Sag-snit pr. person	Snit beløb pr. person	Range- ring	Andel registreret	Sag-snit pr. person	Snit beløb pr. person	Range- ring	Andel registreret	Sag-snit pr. person	Snit beløb pr. person	
58	41	3,69%	2,71	80.683	42	4,08%	2,81	86.700	43	4,28%	2,76	118.483	42	4,63%	2,76	86.960	-0,35
57	42	4,08%	2,89	81.706	44	4,29%	2,86	109.625	44	4,73%	2,82	91.096	43	4,87%	2,72	92.055	-0,14
21	48	5,45%	2,64	14.881	47	5,19%	2,81	15.792	45	5,05%	3,03	16.377	44	5,04%	3,09	17.994	0,01
56	44	4,26%	2,82	93.595	45	4,74%	2,89	88.580	46	5,05%	2,79	96.314	45	5,21%	2,81	94.637	-0,15
55	45	4,70%	2,83	78.173	46	5,10%	2,84	91.831	47	5,35%	2,92	97.136	46	5,65%	2,85	96.801	-0,30
22	52	6,65%	2,84	20.745	50	6,22%	2,81	17.418	49	6,09%	2,97	17.962	47	5,86%	3,26	19.875	0,22
54	46	5,13%	2,83	77.659	48	5,50%	2,96	91.746	48	5,85%	2,92	95.952	48	5,92%	2,82	80.563	-0,07
53	47	5,39%	2,95	76.516	49	6,08%	2,93	92.569	50	6,20%	2,86	84.103	49	6,36%	2,87	91.120	-0,16
23	56	7,31%	2,92	25.439	55	7,20%	3,02	24.111	52	6,75%	2,99	19.906	50	6,56%	3,26	24.985	0,19
52	49	5,97%	2,97	81.643	51	6,23%	2,92	83.089	51	6,55%	2,97	93.100	51	6,70%	2,92	88.576	-0,15
51	50	6,16%	2,91	75.806	52	6,62%	2,98	85.183	53	6,95%	3,01	97.779	52	6,95%	2,89	87.363	0,00
24	73	7,86%	3,09	31.691	59	7,48%	3,01	28.711	55	7,36%	3,13	26.024	53	7,01%	3,15	22.362	0,35
50	51	6,53%	2,97	75.241	53	6,99%	3,08	96.123	54	7,04%	2,95	85.316	54	7,19%	2,98	88.729	-0,15
49	53	6,95%	3,07	78.745	54	7,08%	3,07	89.310	56	7,38%	3,01	93.964	55	7,25%	2,97	109.609	0,13
39	55	7,20%	3,36	81.875	57	7,45%	3,38	80.822	70	7,68%	3,30	80.364	56	7,27%	3,36	82.251	0,41
48	54	7,07%	3,08	80.382	56	7,44%	3,06	89.565	59	7,49%	3,03	110.928	57	7,28%	3,01	84.916	0,21
42	71	7,72%	3,36	73.740	73	7,92%	3,42	93.287	73	7,77%	3,24	95.598	58	7,29%	3,19	85.107	0,48
46	60	7,37%	3,15	87.464	62	7,51%	3,15	90.053	65	7,63%	3,14	87.398	59	7,32%	3,08	101.261	0,31
41	70	7,71%	3,49	83.391	69	7,79%	3,38	88.909	61	7,51%	3,17	90.177	60	7,35%	3,30	84.696	0,16
25	74	7,89%	3,02	33.942	74	7,93%	3,03	34.452	58	7,49%	3,02	29.156	61	7,35%	3,24	27.894	0,14
36	57	7,31%	3,47	73.107	63	7,55%	3,42	72.823	69	7,68%	3,29	73.472	62	7,40%	3,32	71.249	0,28
47	59	7,33%	3,07	77.939	61	7,51%	3,14	101.028	60	7,50%	3,08	90.071	63	7,42%	3,11	79.855	0,07
26	77	8,04%	3,13	39.042	70	7,82%	3,06	37.270	68	7,66%	3,04	35.665	64	7,45%	3,10	29.661	0,22
38	58	7,33%	3,42	69.943	65	7,63%	3,40	79.305	57	7,43%	3,33	84.597	65	7,46%	3,34	87.400	-0,03
28	76	7,99%	3,21	46.123	80	8,38%	3,07	45.402	72	7,74%	3,17	42.889	66	7,47%	3,14	37.246	0,27
40	66	7,60%	3,43	80.589	60	7,49%	3,28	87.392	62	7,53%	3,29	84.236	67	7,48%	3,26	76.851	0,05
37	63	7,51%	3,39	71.317	58	7,45%	3,43	80.595	63	7,56%	3,35	89.044	68	7,48%	3,28	69.827	0,07
29	78	8,13%	3,22	50.027	78	8,18%	3,21	50.011	79	8,06%	3,11	46.656	69	7,49%	3,24	41.165	0,57
43	64	7,52%	3,26	78.978	72	7,87%	3,28	89.864	78	7,98%	3,26	90.757	70	7,49%	3,24	91.824	0,49
35	61	7,38%	3,43	67.104	68	7,78%	3,39	74.271	67	7,65%	3,29	70.223	71	7,50%	3,24	65.926	0,15
27	79	8,25%	3,10	46.387	75	7,99%	3,15	41.922	71	7,70%	3,08	37.535	72	7,52%	3,16	34.271	0,19
34	69	7,64%	3,45	68.314	71	7,82%	3,30	65.653	66	7,64%	3,23	67.599	73	7,58%	3,28	61.637	0,06
31	72	7,83%	3,38	57.509	77	8,05%	3,26	59.386	80	8,12%	3,26	56.408	74	7,60%	3,35	50.031	0,52
45	62	7,44%	3,18	80.675	66	7,71%	3,19	84.404	64	7,62%	3,12	109.416	75	7,66%	3,15	95.174	-0,03
30	75	7,95%	3,29	52.829	79	8,20%	3,27	56.280	77	7,94%	3,23	51.006	76	7,72%	3,24	49.802	0,22
44	65	7,56%	3,20	73.952	64	7,62%	3,24	106.937	74	7,83%	3,18	95.587	77	7,74%	3,24	87.162	0,10
33	67	7,62%	3,38	59.643	67	7,73%	3,33	67.390	76	7,89%	3,26	69.721	78	7,80%	3,28	58.305	0,09
32	68	7,62%	3,35	60.261	76	8,00%	3,32	62.238	75	7,86%	3,28	60.798	79	7,89%	3,27	54.373	-0,03

Definitioner

Bemærk!	Sager = registrerede betalingsanmærkninger
Aldersgruppe	Viser fra til alder for den pågældende gruppe i denne række (inklusive begge aldre)
Andel registreret	Viser procent-andel af aldersgruppens befolkning, på 18 år eller derover, der er registreret i RKI registret
Antal personer	Viser antal af personer, der har registreret sager i RKI registret på det pågældende tidspunkt
Sag-snit pr. person	Viser, hvor mange sager som den enkelte person i gennemsnit er registreret med i RKI registret i den pågældende aldersgruppe
Snit beløb pr. person	Viser, hvor stort et misligholdt beløb den enkelte person i gennemsnit er registreret med i RKI registret i den pågældende aldersgruppe
Alder	Viser alder på personer grupperet i denne række
Rangering	Viser alderstrins rangering på den samlede aldersliste, ud fra andel registreret i den seneste måleperiode - hvor 1 er det alderstrin med lavest andel
Andel registreret	Viser procent-andel af dette alderstrins befolkning, på 18 år eller derover, der er registreret i RKI registret
Sag-snit pr. person	Viser, hvor mange sager som den enkelte person, i dette alderstrin, i gennemsnit er registreret med i RKI registret
Snit beløb pr. person	Viser, hvor stort et misligholdt beløb den enkelte person, i dette alderstrin, i gennemsnit er registreret med i RKI registret
Juli 15 difference	Viser stigning (rød) eller fald (grøn) i procent-andelen af dette alderstrins befolkning, der er registreret i RKI registret i forhold til forrige måling - i procentpoint.

Danmark - Regionsopdelt

Andel af befolkningen der er registreret i RKI registret
Udvikling Juli 2012 - Juli 2015

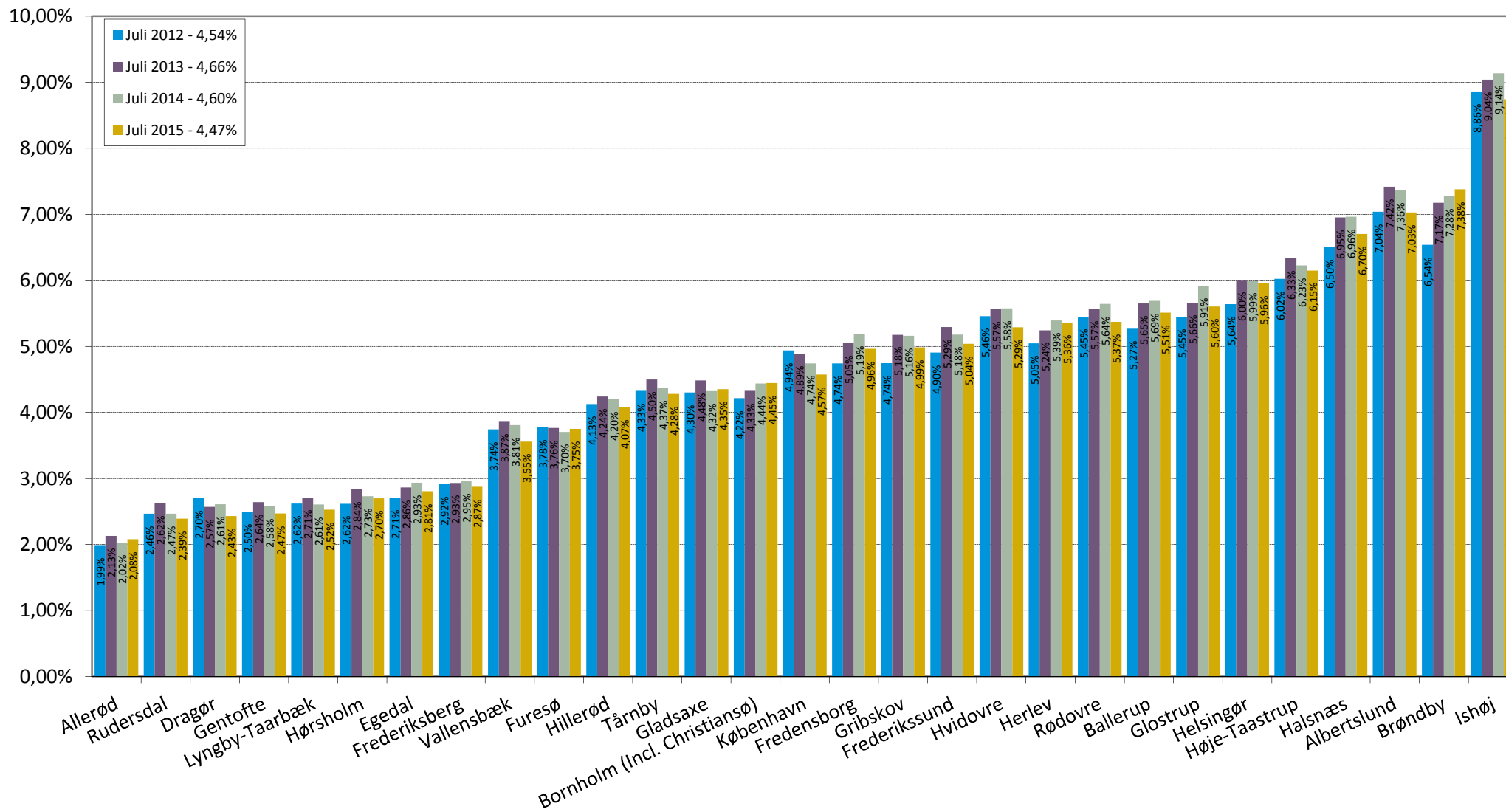


Personer registreret i RKI register med sager opdelt og rangeret efter bopælsregion

Danmark		Juli 2012 - 5,05%				Juli 2013 - 5,19%				Juli 2014 - 5,21%				Juli 2015 - 5,15%				Juli-15 diffe- rence
Kode	Region	Range- ring	Andel registreret	Sag-snit pr. person	pr. person	Snit beløb	Range- ring	Andel registreret	Sag-snit pr. person	pr. person	Snit beløb	Range- ring	Andel registreret	Sag-snit pr. person	pr. person	Snit beløb		
1082	Region Midtjylland	1	4,12%	3,09	60.963	1	4,22%	3,04	66.751	1	4,25%	2,98	68.875	1	4,20%	3,02	67.356	0,05
1084	Region Hovedstaden	2	4,54%	2,87	69.130	2	4,66%	2,94	79.919	2	4,60%	2,92	81.178	2	4,47%	2,85	76.589	0,13
1081	Region Nordjylland	3	4,69%	3,10	62.756	3	4,68%	3,08	68.561	3	4,69%	2,99	65.743	3	4,69%	3,04	63.824	0,00
1083	Region Syddanmark	4	4,97%	3,21	58.709	4	5,11%	3,19	63.715	4	5,14%	3,16	66.487	4	5,12%	3,24	60.291	0,02
1085	Region Sjælland	5	6,13%	3,33	75.155	5	6,40%	3,31	85.729	5	6,53%	3,27	89.851	5	6,52%	3,25	90.390	0,00
Danmark totalt			5,05%	3,06	kr 64.955		5,19%	3,06	kr 72.502		5,21%	3,02	kr 74.431		5,15%	3,03	kr 71.161	0,06

Region Hovedstaden

Andel af befolkningen der er registreret i RKI registret
Udvikling Juli 2012 - Juli 2015

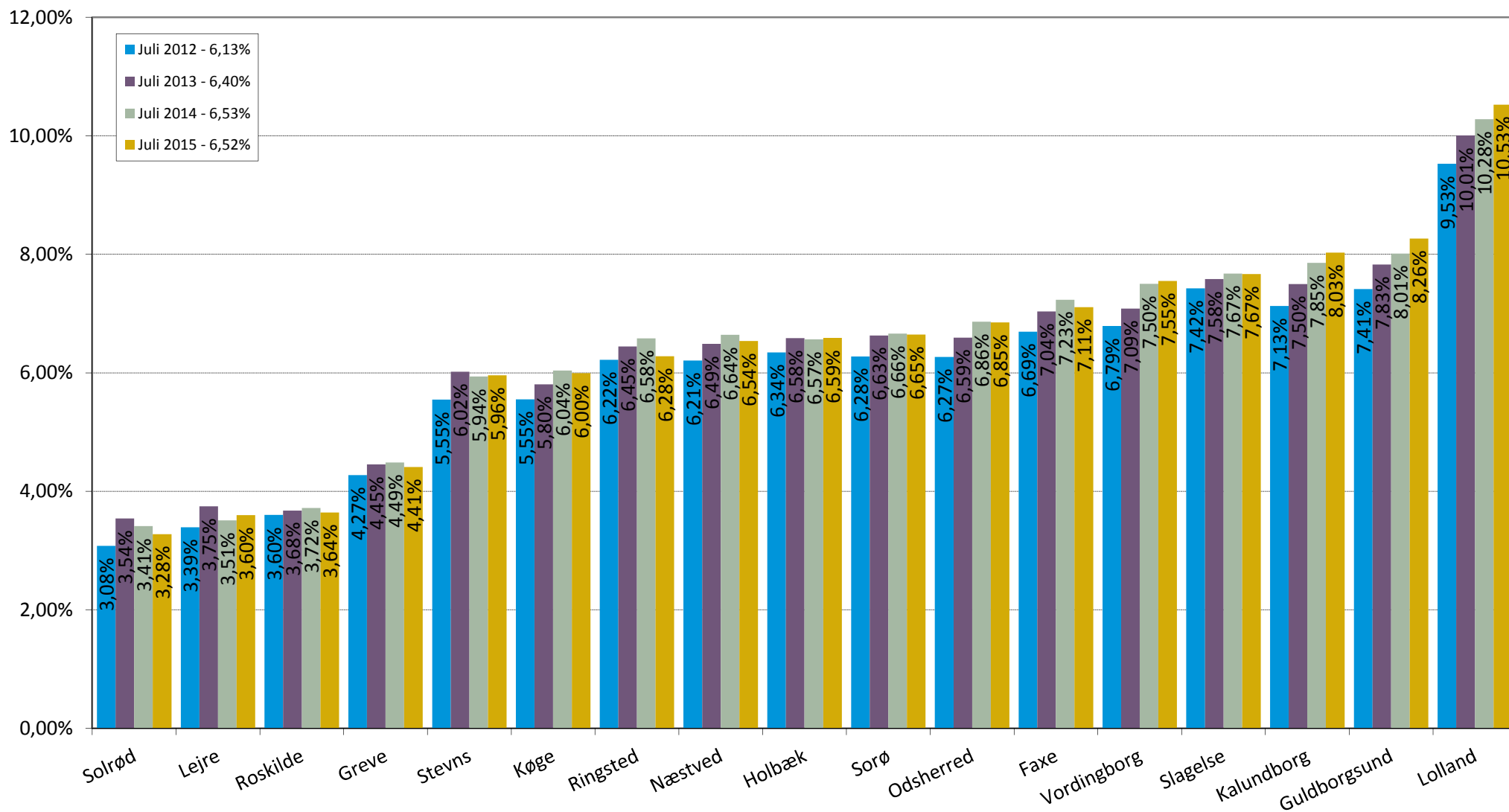


Personer registreret i RKI register med sager opdelt og rangeret efter bopælsregion

Region Hovedstaden					Juli 2012 - 4,54%				Juli 2013 - 4,66%				Juli 2014 - 4,60%				Juli 2015 - 4,47%				Juli-15 diffe- rence	
Kode Kommune	Range- ring	Andel registreret	Sag-snit pr. person	Snit beløb pr. person	Range- ring	Andel registreret	Sag-snit pr. person	Snit beløb pr. person	Range- ring	Andel registreret	Sag-snit pr. person	Snit beløb pr. person	Range- ring	Andel registreret	Sag-snit pr. person	Snit beløb pr. person	Range- ring	Andel registreret	Sag-snit pr. person	Snit beløb pr. person		
201 Allerød	1	1,99%	2,77	100.080	1	2,13%	2,95	103.832	1	2,02%	2,99	90.252	1	2,08%	2,72	86.107						-0,05
230 Rudersdal	3	2,46%	2,86	89.991	3	2,62%	2,73	112.727	2	2,47%	2,66	103.972	2	2,39%	2,60	95.449						0,08
155 Dragør	8	2,70%	2,50	75.942	2	2,57%	2,87	88.282	5	2,61%	2,74	104.607	3	2,43%	2,63	101.968						0,18
157 Gentofte	4	2,50%	2,72	98.266	4	2,64%	2,89	115.313	3	2,58%	2,80	125.744	4	2,47%	2,71	106.472						0,11
173 Lyngby-Taarbæk	7	2,62%	2,66	69.314	6	2,71%	2,68	168.860	4	2,61%	2,64	169.237	5	2,52%	2,65	170.314						0,08
223 Hørsholm	6	2,62%	2,66	144.547	7	2,84%	2,79	151.458	6	2,73%	2,82	118.504	7	2,70%	2,81	186.401						0,03
240 Egedal	9	2,71%	2,98	97.106	8	2,86%	3,11	126.828	10	2,93%	2,98	115.657	8	2,81%	2,96	104.363						0,13
147 Frederiksberg	11	2,92%	2,56	60.863	9	2,93%	2,65	72.235	11	2,95%	2,67	75.039	9	2,87%	2,70	60.093						0,08
187 Vallensbæk	18	3,74%	3,05	87.653	22	3,87%	3,29	101.559	19	3,81%	3,18	114.539	13	3,55%	2,99	99.070						0,25
190 Furesø	19	3,78%	3,32	93.210	19	3,76%	3,16	92.590	17	3,70%	3,12	98.722	19	3,75%	3,06	88.270						-0,04
219 Hillerød	30	4,13%	3,03	88.164	29	4,24%	3,15	89.787	27	4,20%	3,05	92.110	24	4,07%	2,91	102.407						0,13
185 Tårnby	35	4,33%	2,97	73.216	35	4,50%	2,99	81.003	32	4,37%	3,02	83.015	30	4,28%	2,78	80.339						0,09
159 Gladsaxe	34	4,30%	2,99	71.260	34	4,48%	2,99	78.937	31	4,32%	2,86	78.536	33	4,35%	2,80	60.914						-0,03
400 Bornholm (incl. Christiansø)	31	4,22%	2,71	66.539	31	4,33%	2,78	78.935	34	4,44%	2,74	83.773	35	4,45%	2,82	83.196						-0,01
101 København	55	4,94%	2,67	55.804	48	4,89%	2,72	60.099	45	4,74%	2,73	58.040	38	4,57%	2,70	58.773						0,17
210 Fredensborg	47	4,74%	3,23	91.097	53	5,05%	3,33	102.323	58	5,19%	3,25	110.157	50	4,96%	3,20	99.072						0,22
270 Gribskov	48	4,74%	2,96	107.997	59	5,18%	3,12	129.359	56	5,16%	3,12	143.255	53	4,99%	2,99	141.387						0,17
250 Frederikssund	54	4,90%	2,98	79.255	67	5,29%	3,03	84.075	57	5,18%	3,05	95.404	55	5,04%	2,98	86.370						0,14
167 Hvidovre	74	5,46%	2,81	67.912	69	5,57%	2,87	82.658	69	5,58%	3,00	81.674	60	5,29%	2,98	65.447						0,29
163 Herlev	60	5,05%	2,76	56.370	63	5,24%	2,93	62.757	64	5,39%	3,02	66.170	63	5,36%	2,89	56.186						0,03
175 Rødovre	71	5,45%	2,92	61.357	70	5,57%	3,06	70.260	71	5,64%	3,04	69.738	65	5,37%	2,87	62.434						0,27
151 Ballerup	68	5,27%	3,14	71.735	71	5,65%	3,23	80.384	72	5,69%	3,19	78.168	70	5,51%	3,15	78.553						0,18
161 Glostrup	72	5,45%	3,04	58.463	72	5,66%	3,06	68.469	75	5,91%	3,01	75.362	72	5,60%	2,90	69.297						0,31
217 Helsingør	78	5,64%	3,22	95.695	79	6,00%	3,29	117.912	77	5,99%	3,30	131.704	77	5,96%	3,14	111.402						0,03
169 Høje-Taastrup	82	6,02%	3,11	66.384	82	6,33%	3,24	72.312	81	6,23%	3,18	72.220	80	6,15%	3,08	62.793						0,08
260 Halsnæs	89	6,50%	3,36	65.996	89	6,95%	3,36	84.644	89	6,96%	3,28	82.254	88	6,70%	3,23	85.107						0,26
165 Albertslund	93	7,04%	2,95	51.597	93	7,42%	2,95	60.081	92	7,36%	2,90	61.683	90	7,03%	2,84	54.430						0,33
153 Brøndby	90	6,54%	3,08	65.599	92	7,17%	3,17	72.163	91	7,28%	3,09	74.759	92	7,38%	2,92	72.207						-0,10
183 Ishøj	97	8,86%	3,20	77.417	97	9,04%	3,32	86.288	97	9,14%	3,20	94.474	97	8,74%	3,05	83.171						0,40
1084 Region Hovedstaden	43,1	4,54%	2,87	kr 69.130	43,8	4,66%	2,94	kr 79.919	43,2	4,60%	2,92	kr 81.178	41,4	4,47%	2,85	kr 76.589						0,13

Region Sjælland

Andel af befolkningen der er registreret i RKI registret
Udvikling Juli 2012 - Juli 2015

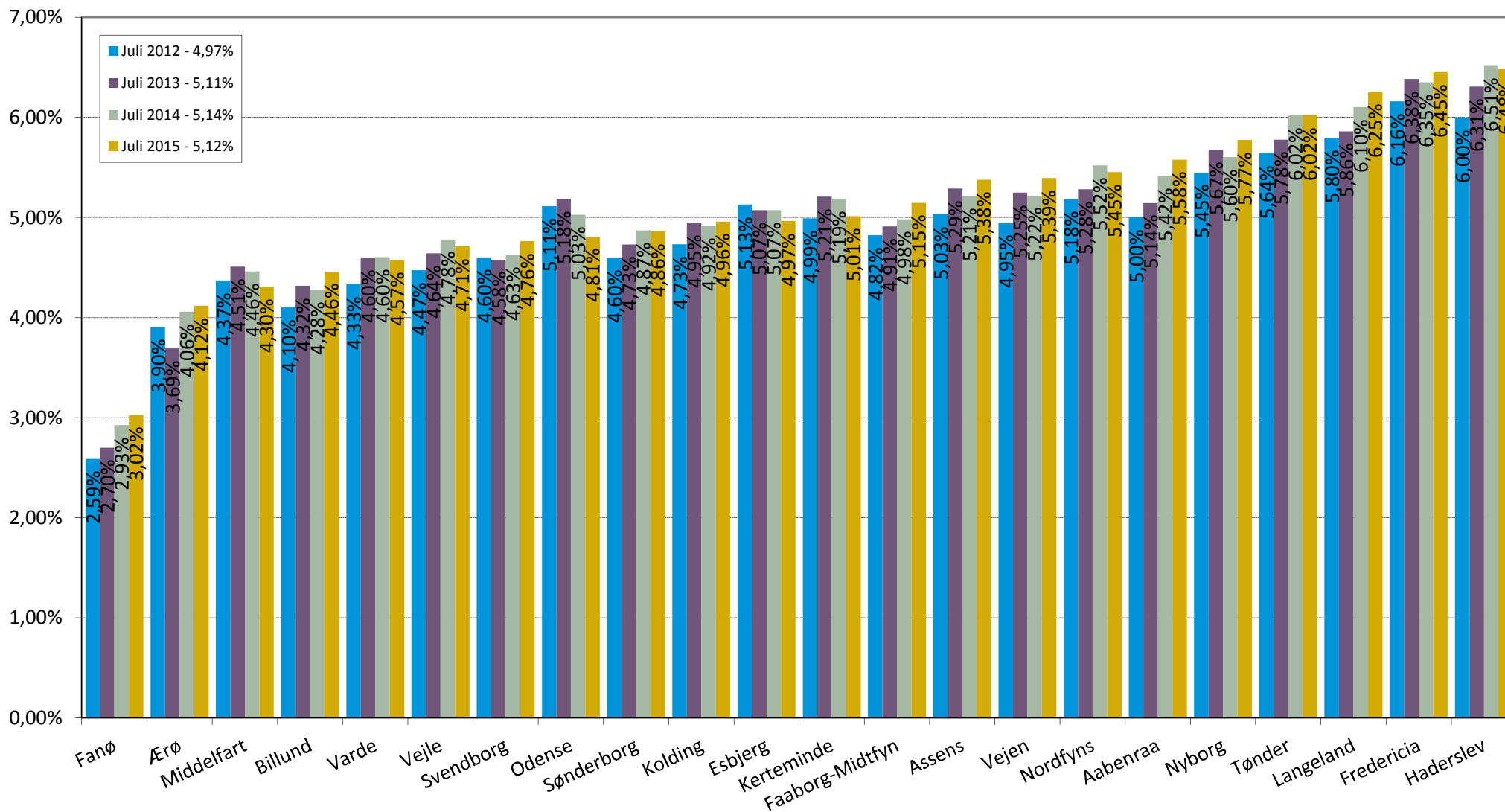


Personer registreret i RKI register med sager opdelt og rangeret efter bopælsregion

Region Sjælland	Juli 2012 - 6,13%				Juli 2013 - 6,40%				Juli 2014 - 6,53%				Juli 2015 - 6,52%				Juli-15
Kode Kommune	Range-ring	Andel registreret	Sag-snit pr. person	Snit beløb pr. person	Range-ring	Andel registreret	Sag-snit pr. person	Snit beløb pr. person	Range-ring	Andel registreret	Sag-snit pr. person	Snit beløb pr. person	Range-ring	Andel registreret	Sag-snit pr. person	Snit beløb pr. person	difference
269 Solrød	12	3,08%	2,97	111.637	14	3,54%	2,95	137.354	13	3,41%	2,92	122.489	12	3,28%	3,02	95.551	0,13
350 Lejre	15	3,39%	2,84	98.429	18	3,75%	2,96	103.967	14	3,51%	2,87	114.207	15	3,60%	2,87	127.213	-0,09
265 Roskilde	16	3,60%	2,71	70.951	15	3,68%	2,76	79.747	18	3,72%	2,73	78.753	16	3,64%	2,68	74.227	0,08
253 Greve	32	4,27%	2,96	89.188	33	4,45%	3,05	100.024	36	4,49%	3,02	102.636	34	4,41%	2,97	140.581	0,08
336 Stevn	75	5,55%	3,21	90.392	80	6,02%	3,24	103.255	76	5,94%	3,21	104.002	76	5,96%	2,94	100.857	-0,02
259 Køge	77	5,55%	3,06	84.063	77	5,80%	3,18	95.681	79	6,04%	3,24	98.145	78	6,00%	3,22	109.072	0,04
329 Ringsted	85	6,22%	3,24	75.478	84	6,45%	3,21	94.149	85	6,58%	3,14	97.780	82	6,28%	3,00	90.414	0,30
370 Næstved	84	6,21%	3,34	72.618	85	6,49%	3,35	83.477	86	6,64%	3,24	86.710	85	6,54%	3,27	85.279	0,10
316 Holbæk	88	6,34%	3,29	83.518	86	6,58%	3,30	95.155	84	6,57%	3,27	100.600	86	6,59%	3,18	96.251	-0,02
340 Sorø	87	6,28%	3,57	90.955	88	6,63%	3,48	101.622	87	6,66%	3,43	111.466	87	6,65%	3,30	105.958	0,02
306 Odsherred	86	6,27%	3,40	85.285	87	6,59%	3,22	92.461	88	6,86%	3,24	111.749	89	6,85%	3,19	120.269	0,01
320 Faxe	91	6,69%	3,45	86.056	90	7,04%	3,42	90.177	90	7,23%	3,24	88.633	91	7,11%	3,13	86.220	0,12
390 Vordingborg	92	6,79%	3,35	64.546	91	7,09%	3,41	87.040	93	7,50%	3,41	99.085	93	7,55%	3,38	104.733	-0,05
330 Slagelse	96	7,42%	3,24	68.844	95	7,58%	3,25	78.076	94	7,67%	3,25	77.820	94	7,67%	3,28	76.000	0,01
326 Kalundborg	94	7,13%	3,50	70.626	94	7,50%	3,43	82.317	95	7,85%	3,36	87.092	95	8,03%	3,39	94.474	-0,18
376 Guldborgsund	95	7,41%	3,49	61.684	96	7,83%	3,39	67.752	96	8,01%	3,47	71.852	96	8,26%	3,49	71.663	-0,25
360 Lolland	98	9,53%	3,93	62.921	98	10,01%	3,79	67.453	98	10,28%	3,57	72.384	98	10,53%	3,61	59.700	-0,24
1085 Region Sjælland	71,9	6,13%	3,33	kr 75.155	72,4	6,40%	3,31	kr 85.729	72,5	6,53%	3,27	kr 89.851	72,2	6,52%	3,25	kr 90.390	0,00

Region Syddanmark

Andel af befolkningen der er registreret i RKI registret
Udvikling Juli 2012 - Juli 2015

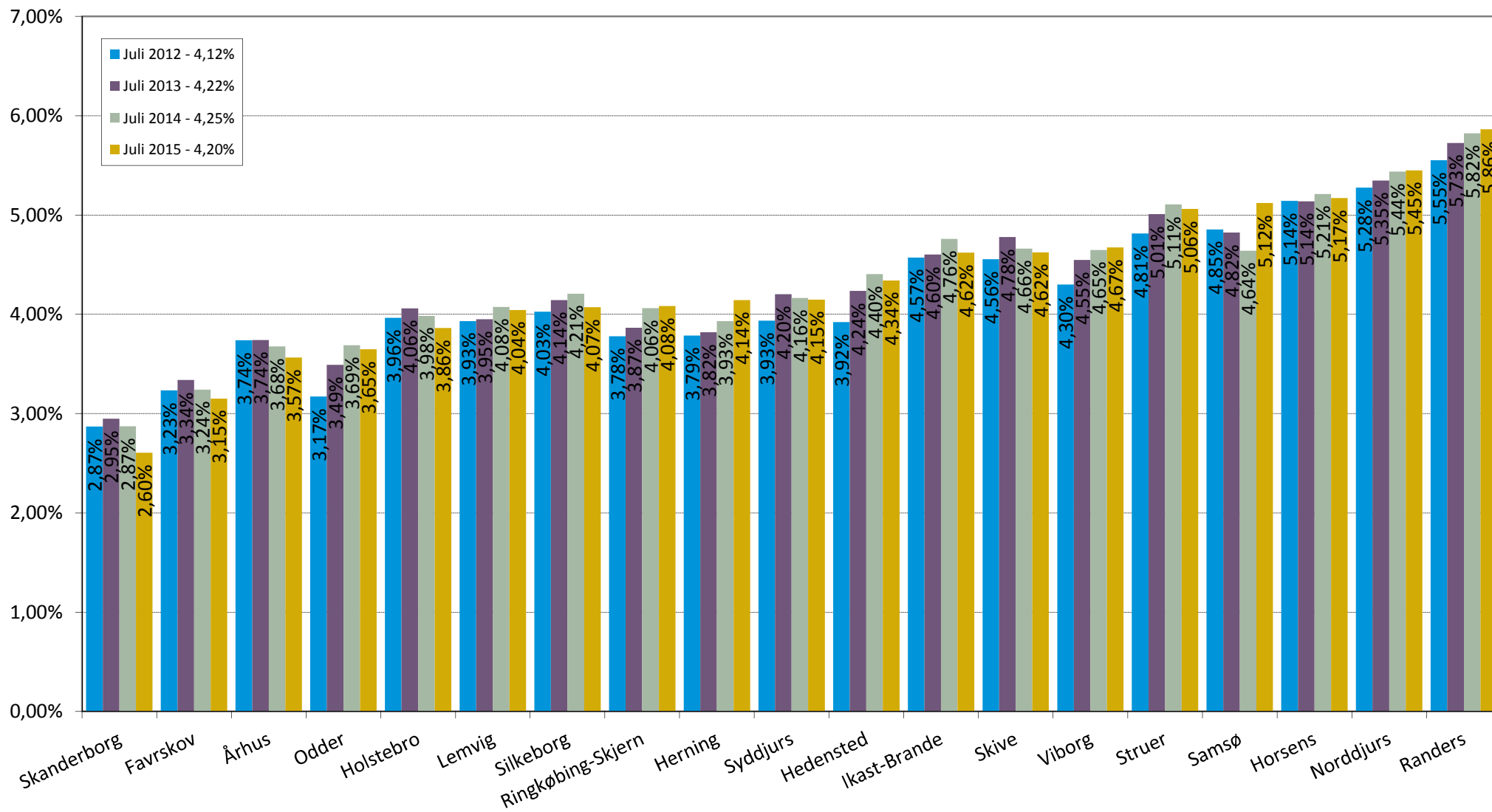


Personer registreret i RKI register med sager opdelt og rangeret efter bopælsregion

Region Syddanmark					Juli 2012 - 4,97%				Juli 2013 - 5,11%				Juli 2014 - 5,14%				Juli 2015 - 5,12%				Juli-15 diffe- rence	
Kode Kommune	Range- ring	Andel registreret	Sag-snit pr. person	Snit beløb pr. person	Range- ring	Andel registreret	Sag-snit pr. person	Snit beløb pr. person	Range- ring	Andel registreret	Sag-snit pr. person	Snit beløb pr. person	Range- ring	Andel registreret	Sag-snit pr. person	Snit beløb pr. person	Range- ring	Andel registreret	Sag-snit pr. person	Snit beløb pr. person		
563 Fanø	5	2,59%	2,25	44.235	5	2,70%	2,35	47.334	9	2,93%	2,59	36.798	10	3,02%	2,21	33.439						-0,10
492 Ærø	22	3,90%	2,54	39.186	16	3,69%	2,70	53.302	22	4,06%	2,66	68.734	26	4,12%	2,49	72.942						-0,06
410 Middelfart	37	4,37%	3,11	70.758	36	4,51%	3,01	73.588	35	4,46%	2,98	78.213	31	4,30%	3,04	78.884						0,16
530 Billund	29	4,10%	3,22	58.540	30	4,32%	3,12	65.316	30	4,28%	3,13	58.614	36	4,46%	3,07	53.192						-0,18
573 Varde	36	4,33%	3,47	57.542	40	4,60%	3,51	62.067	37	4,60%	3,34	66.201	37	4,57%	3,41	66.182						0,03
630 Vejle	38	4,47%	3,21	60.579	42	4,64%	3,22	68.030	47	4,78%	3,12	65.976	43	4,71%	3,13	60.050						0,07
479 Svendborg	44	4,60%	3,03	60.119	39	4,58%	3,08	70.494	39	4,63%	3,15	67.187	45	4,76%	3,29	65.390						-0,14
461 Odense	62	5,11%	3,19	51.062	60	5,18%	3,17	54.550	52	5,03%	3,15	72.210	47	4,81%	3,17	51.715						0,22
540 Sønderborg	43	4,60%	3,24	53.589	45	4,73%	3,26	59.146	48	4,87%	3,14	58.813	48	4,86%	3,29	58.404						0,01
621 Kolding	46	4,73%	2,98	58.023	51	4,95%	2,97	62.933	49	4,92%	2,97	62.411	49	4,96%	3,09	62.786						-0,04
561 Esbjerg	63	5,13%	3,04	56.992	54	5,07%	3,00	57.951	53	5,07%	2,97	54.903	51	4,97%	3,06	51.071						0,11
440 Kerteminde	57	4,99%	3,51	77.048	61	5,21%	3,46	82.055	59	5,19%	3,24	84.764	54	5,01%	3,11	68.544						0,18
430 Faaborg-Midtfyn	52	4,82%	3,22	63.037	50	4,91%	3,14	68.639	51	4,98%	3,18	76.280	58	5,15%	3,26	79.857						-0,16
420 Assens	59	5,03%	3,31	56.153	66	5,29%	3,18	62.260	61	5,21%	3,21	67.688	66	5,38%	3,29	62.732						-0,16
575 Vejle	56	4,95%	3,20	65.848	64	5,25%	3,18	63.897	62	5,22%	3,15	60.317	67	5,39%	3,34	55.676						-0,18
480 Nordfyns	67	5,18%	3,34	70.874	65	5,28%	3,35	80.182	68	5,52%	3,19	65.091	69	5,45%	3,36	62.371						0,07
580 Aabenraa	58	5,00%	3,21	59.879	58	5,14%	3,25	64.737	65	5,42%	3,22	64.128	71	5,58%	3,40	55.807						-0,16
450 Nyborg	73	5,45%	3,19	64.315	74	5,67%	3,08	68.927	70	5,60%	3,08	80.801	73	5,77%	3,12	79.996						-0,17
550 Tønder	79	5,64%	3,61	62.966	76	5,78%	3,44	67.274	78	6,02%	3,45	59.549	79	6,02%	3,64	58.497						0,00
482 Langeland	80	5,80%	3,26	52.588	78	5,86%	3,29	61.042	80	6,10%	3,32	57.542	81	6,25%	3,21	49.184						-0,15
607 Fredericia	83	6,16%	3,20	59.575	83	6,38%	3,16	70.944	82	6,35%	3,22	69.853	83	6,45%	3,31	59.454						-0,10
510 Haderslev	81	6,00%	3,51	59.931	81	6,31%	3,45	63.269	83	6,51%	3,45	69.317	84	6,48%	3,50	65.256						0,03
1083 Region Syddanmark	53,2	4,97%	3,21	kr 58.709	53,4	5,11%	3,19	kr 63.715	53,6	5,14%	3,16	kr 66.487	54,9	5,12%	3,24	kr 60.291						0,02

Region Midtjylland

Andel af befolkningen der er registreret i RKI registret
Udvikling Juli 2012 - Juli 2015

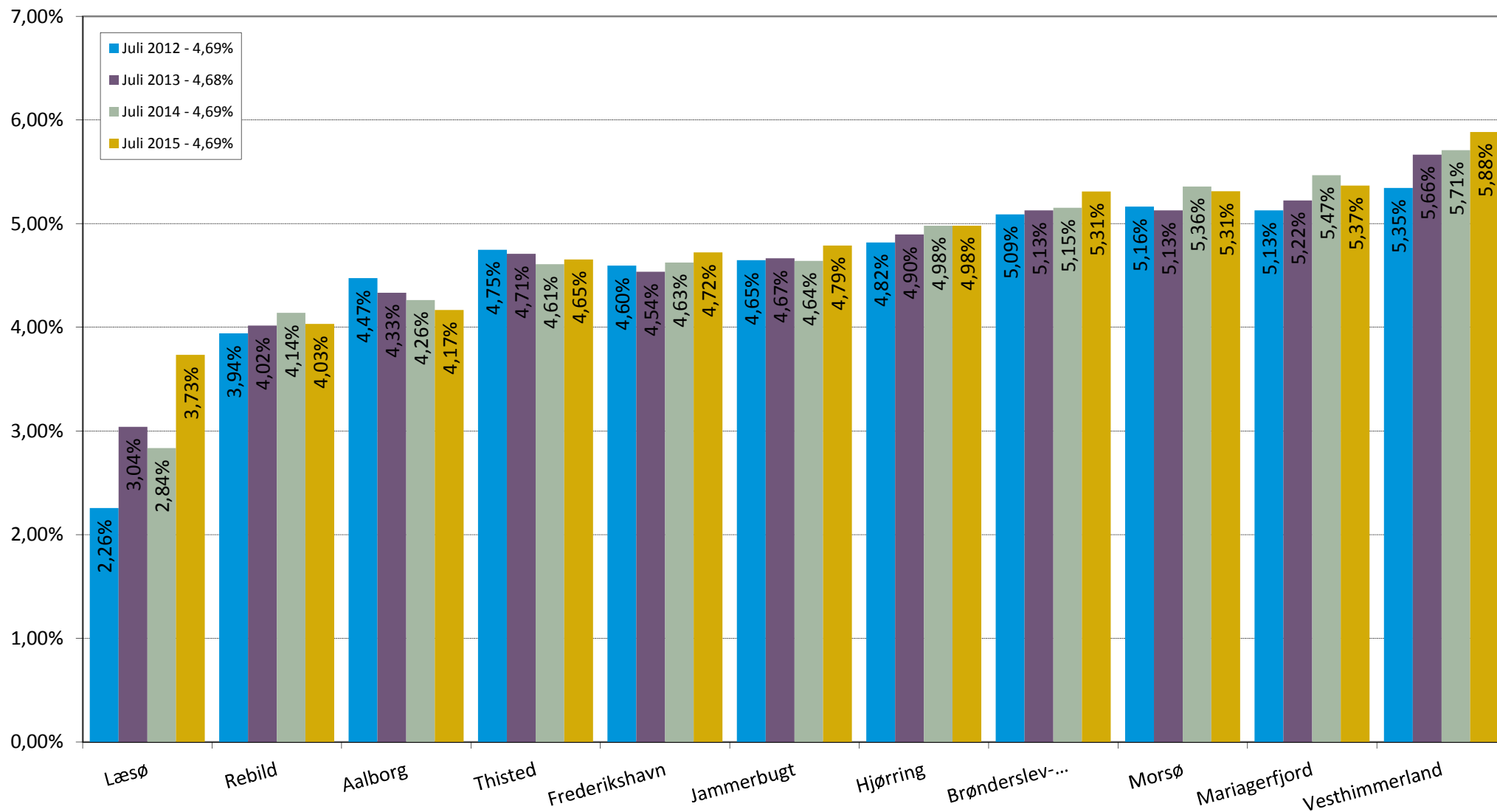


Personer registreret i RKI register med sager opdelt og rangeret efter bopælsregion

Region Midtjylland		Juli 2012 - 4,12%				Juli 2013 - 4,22%				Juli 2014 - 4,25%				Juli 2015 - 4,20%				Juli-15 diffe- rence
Kode	Kommune	Range- ring	Andel registreret	Sag-snit person	pr. pr. person	Snit beløb	Range- ring	Andel registreret	Sag-snit person	pr. pr. person	Snit beløb	Range- ring	Andel registreret	Sag-snit person	pr. pr. person	Snit beløb		
746	Skanderborg	10	2,87%	2,86	61.299	10	2,95%	2,87	71.935	8	2,87%	2,77	77.422	6	2,60%	2,71	67.767	0,27
710	Favrskov	14	3,23%	3,17	76.835	12	3,34%	2,93	83.771	12	3,24%	2,83	83.066	11	3,15%	2,81	87.742	0,09
751	Århus	17	3,74%	2,80	55.403	17	3,74%	2,82	60.123	15	3,68%	2,84	61.660	14	3,57%	2,84	60.696	0,11
727	Odder	13	3,17%	3,00	68.823	13	3,49%	3,04	70.510	16	3,69%	2,83	86.508	17	3,65%	2,90	102.326	0,04
661	Holstebro	27	3,96%	3,07	52.777	25	4,06%	2,93	57.189	21	3,98%	2,84	56.401	20	3,86%	2,90	54.916	0,12
665	Lemvig	24	3,93%	3,44	95.350	23	3,95%	3,02	101.506	24	4,08%	2,93	96.840	22	4,04%	2,96	60.107	0,03
740	Silkeborg	28	4,03%	3,11	67.268	26	4,14%	3,11	77.957	28	4,21%	2,97	77.786	23	4,07%	3,04	92.424	0,14
760	Ringkøbing-Skjern	20	3,78%	3,31	68.823	21	3,87%	3,22	75.093	23	4,06%	3,14	74.742	25	4,08%	3,20	73.691	-0,02
657	Herning	21	3,79%	2,96	58.131	20	3,82%	2,90	64.525	20	3,93%	2,86	64.552	27	4,14%	3,02	64.011	-0,21
706	Syddjurs	25	3,93%	3,04	61.581	27	4,20%	2,93	73.830	26	4,16%	2,83	69.995	28	4,15%	2,87	69.754	0,02
766	Hedensted	23	3,92%	3,39	95.920	28	4,24%	3,19	89.133	33	4,40%	3,10	90.473	32	4,34%	3,22	107.411	0,06
756	Ikast-Brande	41	4,57%	3,23	55.012	41	4,60%	3,01	61.154	46	4,76%	2,99	82.902	39	4,62%	3,09	84.969	0,14
779	Skive	40	4,56%	3,33	56.010	46	4,78%	3,23	61.844	44	4,66%	3,09	60.854	40	4,62%	3,07	57.157	0,04
791	Viborg	33	4,30%	3,42	65.827	38	4,55%	3,27	66.358	43	4,65%	3,10	69.304	42	4,67%	3,15	62.473	-0,03
671	Struer	50	4,81%	3,23	76.385	52	5,01%	3,08	80.313	54	5,11%	3,08	81.606	56	5,06%	3,05	80.084	0,05
741	Samsø	53	4,85%	2,49	69.156	47	4,82%	2,63	74.664	41	4,64%	2,89	90.117	57	5,12%	2,77	73.543	-0,48
615	Horsens	65	5,14%	3,14	52.555	57	5,14%	3,16	60.026	60	5,21%	3,07	57.468	59	5,17%	3,08	49.413	0,04
707	Norddjurs	69	5,28%	3,22	57.478	68	5,35%	3,19	65.811	66	5,44%	3,10	67.839	68	5,45%	3,02	64.819	-0,01
730	Randers	76	5,55%	3,20	54.220	75	5,73%	3,18	61.314	74	5,82%	3,18	67.669	74	5,86%	3,30	60.784	-0,04
1082 Region Midtjylland		34,2	4,12%	3,09	kr 60.963	34,0	4,22%	3,04	kr 66.751	34,4	4,25%	2,98	kr 68.875	34,7	4,20%	3,02	kr 67.356	0,05

Region Nordjylland

Andel af befolkningen der er registreret i RKI registret
Udvikling Juli 2012 - Juli 2015



Personer registreret i RKI register med sager opdelt og rangeret efter bopælsregion

Region Nordjylland	Juli 2012 - 4,69%				Juli 2013 - 4,68%				Juli 2014 - 4,69%				Juli 2015 - 4,69%				Juli-15 diffe- rence
	Range- ring	Andel registreret	Sag-snit pr. person	Snit beløb pr. person	Range- ring	Andel registreret	Sag-snit pr. person	Snit beløb pr. person	Range- ring	Andel registreret	Sag-snit pr. person	Snit beløb pr. person	Range- ring	Andel registreret	Sag-snit pr. person	Snit beløb pr. person	
825 Læsø	2	2,26%	2,61	61.483	11	3,04%	2,15	60.147	7	2,84%	2,45	74.334	18	3,73%	2,74	44.097	-0,90
840 Rebild	26	3,94%	3,07	69.871	24	4,02%	3,24	76.922	25	4,14%	3,00	70.643	21	4,03%	3,02	66.599	0,11
851 Aalborg	39	4,47%	2,93	60.289	32	4,33%	2,96	71.197	29	4,26%	2,88	67.910	29	4,17%	2,91	63.161	0,10
787 Thisted	49	4,75%	3,18	64.919	44	4,71%	3,03	77.356	38	4,61%	3,04	82.855	41	4,65%	3,02	89.470	-0,05
813 Frederikshavn	42	4,60%	3,16	63.133	37	4,54%	3,11	61.691	40	4,63%	3,01	61.724	44	4,72%	3,14	58.647	-0,10
849 Jammerbugt	45	4,65%	3,11	66.632	43	4,67%	3,16	66.831	42	4,64%	3,00	63.520	46	4,79%	3,16	75.101	-0,15
860 Hjørring	51	4,82%	3,02	59.936	49	4,90%	2,93	60.572	50	4,98%	2,96	56.901	52	4,98%	3,03	56.240	0,00
810 Brønderslev-Dronninglund	61	5,09%	3,14	50.034	55	5,13%	3,17	58.708	55	5,15%	3,07	60.002	61	5,31%	3,16	56.148	-0,16
773 Morsø	66	5,16%	3,47	65.642	56	5,13%	3,32	66.229	63	5,36%	3,10	62.816	62	5,31%	3,22	66.501	0,05
846 Mariagerfjord	64	5,13%	3,31	74.079	62	5,22%	3,27	76.916	67	5,47%	3,16	65.948	64	5,37%	3,14	60.530	0,10
820 Vesthimmerland	70	5,35%	3,41	66.066	73	5,66%	3,35	68.191	73	5,71%	3,21	64.373	75	5,88%	3,15	59.149	-0,18
1081 Region Nordjylland	46,8	4,69%	3,10	kr 62.756	44,2	4,68%	3,08	kr 68.561	44,5	4,69%	2,99	kr 65.743	46,6	4,69%	3,04	kr 63.824	0,00

Personer registreret i RKI register med sager opdelt og rangeret efter bopælskommune

Danmark		Juli 2012				Juli 2013				Juli 2014				Juli 2015				Juli -15
Kode	Kommune	Range-ring	Andel registreret	Sag-snit pr. person	Snit beløb pr. person	Range-ring	Andel registreret	Sag-snit pr. person	Snit beløb pr. person	Range-ring	Andel registreret	Sag-snit pr. person	Snit beløb pr. person	Range-ring	Andel registreret	Sag-snit pr. person	Snit beløb pr. person	differance
201	Allerød	1	1,99%	2,77	100.080	1	2,13%	2,95	103.832	1	2,02%	2,99	90.252	1	2,08%	2,72	86.107	-0,05
230	Rudersdal	3	2,46%	2,86	89.991	3	2,62%	2,73	112.727	2	2,47%	2,66	103.972	2	2,39%	2,60	95.449	0,08
155	Dragør	8	2,70%	2,50	75.942	2	2,57%	2,87	88.282	5	2,61%	2,74	104.607	3	2,43%	2,63	101.968	0,18
157	Gentofte	4	2,50%	2,72	98.266	4	2,64%	2,89	115.313	3	2,58%	2,80	125.744	4	2,47%	2,71	106.472	0,11
173	Lyngby-Taarbæk	7	2,62%	2,66	69.314	6	2,71%	2,68	168.860	4	2,61%	2,64	169.237	5	2,52%	2,65	170.314	0,08
746	Skanderborg	10	2,87%	2,86	61.299	10	2,95%	2,87	71.935	8	2,87%	2,77	77.422	6	2,60%	2,71	67.767	0,27
223	Hørsholm	6	2,62%	2,66	144.547	7	2,84%	2,79	151.458	6	2,73%	2,82	118.504	7	2,70%	2,81	186.401	0,03
240	Egedal	9	2,71%	2,98	97.106	8	2,86%	3,11	126.828	10	2,93%	2,98	115.657	8	2,81%	2,96	104.363	0,13
147	Frederiksberg	11	2,92%	2,56	60.863	9	2,93%	2,65	72.235	11	2,95%	2,67	75.039	9	2,87%	2,70	60.093	0,08
563	Fanø	5	2,59%	2,25	44.235	5	2,70%	2,35	47.334	9	2,93%	2,59	36.798	10	3,02%	2,21	33.439	-0,10
710	Favrskov	14	3,23%	3,17	76.835	12	3,34%	2,93	83.771	12	3,24%	2,83	83.066	11	3,15%	2,81	87.742	0,09
269	Solrød	12	3,08%	2,97	111.637	14	3,54%	2,95	137.354	13	3,41%	2,92	122.489	12	3,28%	3,02	95.551	0,13
187	Vallensbæk	18	3,74%	3,05	87.653	22	3,87%	3,29	101.559	19	3,81%	3,18	114.539	13	3,55%	2,99	99.070	0,25
751	Århus	17	3,74%	2,80	55.403	17	3,74%	2,82	60.123	15	3,68%	2,84	61.660	14	3,57%	2,84	60.696	0,11
350	Lejre	15	3,39%	2,84	98.429	18	3,75%	2,96	103.967	14	3,51%	2,87	114.207	15	3,60%	2,87	127.213	-0,09
265	Roskilde	16	3,60%	2,71	70.951	15	3,68%	2,76	79.747	18	3,72%	2,73	78.753	16	3,64%	2,68	74.227	0,08
727	Odder	13	3,17%	3,00	68.823	13	3,49%	3,04	70.510	16	3,69%	2,83	86.508	17	3,65%	2,90	102.326	0,04
825	Læsø	2	2,26%	2,61	61.483	11	3,04%	2,15	60.147	7	2,84%	2,45	74.334	18	3,73%	2,74	44.097	-0,90
190	Furesø	19	3,78%	3,32	93.210	19	3,76%	3,16	92.590	17	3,70%	3,12	98.722	19	3,75%	3,06	88.270	-0,04
661	Holstebro	27	3,96%	3,07	52.777	25	4,06%	2,93	57.189	21	3,98%	2,84	56.401	20	3,86%	2,90	54.916	0,12
840	Rebild	26	3,94%	3,07	69.871	24	4,02%	3,24	76.922	25	4,14%	3,00	70.643	21	4,03%	3,02	66.599	0,11
665	Lemvig	24	3,93%	3,44	95.350	23	3,95%	3,02	101.506	24	4,08%	2,93	96.840	22	4,04%	2,96	60.107	0,03
740	Silkeborg	28	4,03%	3,11	67.268	26	4,14%	3,11	77.957	28	4,21%	2,97	77.786	23	4,07%	3,04	92.424	0,14
219	Hillerød	30	4,13%	3,03	88.164	29	4,24%	3,15	89.787	27	4,20%	3,05	92.110	24	4,07%	2,91	102.407	0,13
760	Ringkøbing-Skjern	20	3,78%	3,31	68.823	21	3,87%	3,22	75.093	23	4,06%	3,14	74.742	25	4,08%	3,20	73.691	-0,02
492	Ærø	22	3,90%	2,54	39.186	16	3,69%	2,70	53.302	22	4,06%	2,66	68.734	26	4,12%	2,49	72.942	-0,06
657	Herning	21	3,79%	2,96	58.131	20	3,82%	2,90	64.525	20	3,93%	2,86	64.552	27	4,14%	3,02	64.011	-0,21
706	Syddjurs	25	3,93%	3,04	61.581	27	4,20%	2,93	73.830	26	4,16%	2,83	69.995	28	4,15%	2,87	69.754	0,02
851	Aalborg	39	4,47%	2,93	60.289	32	4,33%	2,96	71.197	29	4,26%	2,88	67.910	29	4,17%	2,91	63.161	0,10
185	Tårnby	35	4,33%	2,97	73.216	35	4,50%	2,99	81.003	32	4,37%	3,02	83.015	30	4,28%	2,78	80.339	0,09
410	Middelfart	37	4,37%	3,11	70.758	36	4,51%	3,01	73.588	35	4,46%	2,98	78.213	31	4,30%	3,04	78.884	0,16
766	Hedensted	23	3,92%	3,39	95.920	28	4,24%	3,19	89.133	33	4,40%	3,10	90.473	32	4,34%	3,22	107.411	0,06
159	Gladsaxe	34	4,30%	2,99	71.260	34	4,48%	2,99	78.937	31	4,32%	2,86	78.536	33	4,35%	2,80	60.914	-0,03
253	Greve	32	4,27%	2,96	89.188	33	4,45%	3,05	100.024	36	4,49%	3,02	102.636	34	4,41%	2,97	140.581	0,08
400	Bornholm (incl. Christiansø)	31	4,22%	2,71	66.539	31	4,33%	2,78	78.935	34	4,44%	2,74	83.773	35	4,45%	2,82	83.196	-0,01
530	Billund	29	4,10%	3,22	58.540	30	4,32%	3,12	65.316	30	4,28%	3,13	58.614	36	4,46%	3,07	53.192	-0,18
573	Varde	36	4,33%	3,47	57.542	40	4,60%	3,51	62.067	37	4,60%	3,34	66.201	37	4,57%	3,41	66.182	0,03
101	København	55	4,94%	2,67	55.804	48	4,89%	2,72	60.099	45	4,74%	2,73	58.040	38	4,57%	2,70	58.773	0,17
756	Ikast-Brande	41	4,57%	3,23	55.012	41	4,60%	3,01	61.154	46	4,76%	2,99	82.902	39	4,62%	3,09	84.969	0,14
779	Skive	40	4,56%	3,33	56.010	46	4,78%	3,23	61.844	44	4,66%	3,09	60.854	40	4,62%	3,07	57.157	0,04
787	Thisted	49	4,75%	3,18	64.919	44	4,71%	3,03	77.356	38	4,61%	3,04	82.855	41	4,65%	3,02	89.470	-0,05
791	Viborg	33	4,30%	3,42	65.827	38	4,55%	3,27	66.358	43	4,65%	3,10	69.304	42	4,67%	3,15	62.473	-0,03
630	Vejle	38	4,47%	3,21	60.579	42	4,64%	3,22	68.030	47	4,78%	3,12	65.976	43	4,71%	3,13	60.050	0,07
813	Frederikshavn	42	4,60%	3,16	63.133	37	4,54%	3,11	61.691	40	4,63%	3,01	61.724	44	4,72%	3,14	58.647	-0,10
479	Svendborg	44	4,60%	3,03	60.119	39	4,58%	3,08	70.494	39	4,63%	3,15	67.187	45	4,76%	3,29	65.390	-0,14
849	Jammerbugt	45	4,65%	3,11	66.632	43	4,67%	3,16	66.831	42	4,64%	3,00	63.520	46	4,79%	3,16	75.101	-0,15
461	Odense	62	5,11%	3,19	51.062	60	5,18%	3,17	54.550	52	5,03%	3,15	72.210	47	4,81%	3,17	51.715	0,22
540	Sønderborg	43	4,60%	3,24	53.589	45	4,73%	3,26	59.146	48	4,87%	3,14	58.813	48	4,86%	3,29	58.404	0,01

Personer registreret i RKI register med sager opdelt og rangeret efter bopælskommune

Danmark		Juli 2012				Juli 2013				Juli 2014				Juli 2015				Juli -15
Kode	Kommune	Range-ring	Andel registreret	Sag-snit pr. person	Snit beløb pr. person	Range-ring	Andel registreret	Sag-snit pr. person	Snit beløb pr. person	Range-ring	Andel registreret	Sag-snit pr. person	Snit beløb pr. person	Range-ring	Andel registreret	Sag-snit pr. person	Snit beløb pr. person	difference
621	Kolding	46	4,73%	2,98	58.023	51	4,95%	2,97	62.933	49	4,92%	2,97	62.411	49	4,96%	3,09	62.786	-0,04
210	Fredensborg	47	4,74%	3,23	91.097	53	5,05%	3,33	102.323	58	5,19%	3,25	110.157	50	4,96%	3,20	99.072	0,22
561	Esbjerg	63	5,13%	3,04	56.992	54	5,07%	3,00	57.951	53	5,07%	2,97	54.903	51	4,97%	3,06	51.071	0,11
860	Hjørring	51	4,82%	3,02	59.936	49	4,90%	2,93	60.572	50	4,98%	2,96	56.901	52	4,98%	3,03	56.240	0,00
270	Gribskov	48	4,74%	2,96	107.997	59	5,18%	3,12	129.359	56	5,16%	3,12	143.255	53	4,99%	2,99	141.387	0,17
440	Kerteminde	57	4,99%	3,51	77.048	61	5,21%	3,46	82.055	59	5,19%	3,24	84.764	54	5,01%	3,11	68.544	0,18
250	Frederikssund	54	4,90%	2,98	79.255	67	5,29%	3,03	84.075	57	5,18%	3,05	95.404	55	5,04%	2,98	86.370	0,14
671	Struer	50	4,81%	3,23	76.385	52	5,01%	3,08	80.313	54	5,11%	3,08	81.606	56	5,06%	3,05	80.084	0,05
741	Samsø	53	4,85%	2,49	69.156	47	4,82%	2,63	74.664	41	4,64%	2,89	90.117	57	5,12%	2,77	73.543	-0,48
430	Faaborg-Midtfyn	52	4,82%	3,22	63.037	50	4,91%	3,14	68.639	51	4,98%	3,18	76.280	58	5,15%	3,26	79.857	-0,16
615	Horsens	65	5,14%	3,14	52.555	57	5,14%	3,16	60.026	60	5,21%	3,07	57.468	59	5,17%	3,08	49.413	0,04
167	Hvidovre	74	5,46%	2,81	67.912	69	5,57%	2,87	82.658	69	5,58%	3,00	81.674	60	5,29%	2,98	65.447	0,29
810	Brønderslev-Dronninglund	61	5,09%	3,14	50.034	55	5,13%	3,17	58.708	55	5,15%	3,07	60.002	61	5,31%	3,16	56.148	-0,16
773	Morsø	66	5,16%	3,47	65.642	56	5,13%	3,32	66.229	63	5,36%	3,10	62.816	62	5,31%	3,22	66.501	0,05
163	Herlev	60	5,05%	2,76	56.370	63	5,24%	2,93	62.757	64	5,39%	3,02	66.170	63	5,36%	2,89	56.186	0,03
846	Mariagerfjord	64	5,13%	3,31	74.079	62	5,22%	3,27	76.916	67	5,47%	3,16	65.948	64	5,37%	3,14	60.530	0,10
175	Rødovre	71	5,45%	2,92	61.357	70	5,57%	3,06	70.260	71	5,64%	3,04	69.738	65	5,37%	2,87	62.434	0,27
420	Assens	59	5,03%	3,31	56.153	66	5,29%	3,18	62.260	61	5,21%	3,21	67.688	66	5,38%	3,29	62.732	-0,16
575	Vejen	56	4,95%	3,20	65.848	64	5,25%	3,18	63.897	62	5,22%	3,15	60.317	67	5,39%	3,34	55.676	-0,18
707	Norddjurs	69	5,28%	3,22	57.478	68	5,35%	3,19	65.811	66	5,44%	3,10	67.839	68	5,45%	3,02	64.819	-0,01
480	Nordfyns	67	5,18%	3,34	70.874	65	5,28%	3,35	80.182	68	5,52%	3,19	65.091	69	5,45%	3,36	62.371	0,07
151	Ballerup	68	5,27%	3,14	71.735	71	5,65%	3,23	80.384	72	5,69%	3,19	78.168	70	5,51%	3,15	78.553	0,18
580	Aabenraa	58	5,00%	3,21	59.879	58	5,14%	3,25	64.737	65	5,42%	3,22	64.128	71	5,58%	3,40	55.807	-0,16
161	Glostrup	72	5,45%	3,04	58.463	72	5,66%	3,06	68.469	75	5,91%	3,01	75.362	72	5,60%	2,90	69.297	0,31
450	Nyborg	73	5,45%	3,19	64.315	74	5,67%	3,08	68.927	70	5,60%	3,08	80.801	73	5,77%	3,12	79.996	-0,17
730	Randers	76	5,55%	3,20	54.220	75	5,73%	3,18	61.314	74	5,82%	3,18	67.669	74	5,86%	3,30	60.784	-0,04
820	Vesthimmerland	70	5,35%	3,41	66.066	73	5,66%	3,35	68.191	73	5,71%	3,21	64.373	75	5,88%	3,15	59.149	-0,18
336	Stevns	75	5,55%	3,21	90.392	80	6,02%	3,24	103.255	76	5,94%	3,21	104.002	76	5,96%	2,94	100.857	-0,02
217	Helsingør	78	5,64%	3,22	95.695	79	6,00%	3,29	117.912	77	5,99%	3,30	131.704	77	5,96%	3,14	111.402	0,03
259	Køge	77	5,55%	3,06	84.063	77	5,80%	3,18	95.681	79	6,04%	3,24	98.145	78	6,00%	3,22	109.072	0,04
550	Tønder	79	5,64%	3,61	62.966	76	5,78%	3,44	67.274	78	6,02%	3,45	59.549	79	6,02%	3,64	58.497	0,00
169	Høje-Taastrup	82	6,02%	3,11	66.384	82	6,33%	3,24	72.312	81	6,23%	3,18	72.220	80	6,15%	3,08	62.793	0,08
482	Langeland	80	5,80%	3,26	52.588	78	5,86%	3,29	61.042	80	6,10%	3,32	57.542	81	6,25%	3,21	49.184	-0,15
329	Ringsted	85	6,22%	3,24	75.478	84	6,45%	3,21	94.149	85	6,58%	3,14	97.780	82	6,28%	3,00	90.414	0,30
607	Fredericia	83	6,16%	3,20	59.575	83	6,38%	3,16	70.944	82	6,35%	3,22	69.853	83	6,45%	3,31	59.454	-0,10
510	Haderslev	81	6,00%	3,51	59.931	81	6,31%	3,45	63.269	83	6,51%	3,45	69.317	84	6,48%	3,50	65.256	0,03
370	Næstved	84	6,21%	3,34	72.618	85	6,49%	3,35	83.477	86	6,64%	3,24	86.710	85	6,54%	3,27	85.279	0,10
316	Holbæk	88	6,34%	3,29	83.518	86	6,58%	3,30	95.155	84	6,57%	3,27	100.600	86	6,59%	3,18	96.251	-0,02
340	Sorø	87	6,28%	3,57	90.955	88	6,63%	3,48	101.622	87	6,66%	3,43	111.466	87	6,65%	3,30	105.958	0,02
260	Halsnæs	89	6,50%	3,36	65.996	89	6,95%	3,36	84.644	89	6,96%	3,28	82.254	88	6,70%	3,23	85.107	0,26
306	Odsherred	86	6,27%	3,40	85.285	87	6,59%	3,22	92.461	88	6,86%	3,24	111.749	89	6,85%	3,19	120.269	0,01
165	Albertslund	93	7,04%	2,95	51.597	93	7,42%	2,95	60.081	92	7,36%	2,90	61.683	90	7,03%	2,84	54.430	0,33
320	Faxe	91	6,69%	3,45	86.056	90	7,04%	3,42	90.177	90	7,23%	3,24	88.633	91	7,11%	3,13	86.220	0,12
153	Brøndby	90	6,54%	3,08	65.599	92	7,17%	3,17	72.163	91	7,28%	3,09	74.759	92	7,38%	2,92	72.207	-0,10
390	Vordingborg	92	6,79%	3,35	64.546	91	7,09%	3,41	87.040	93	7,50%	3,41	99.085	93	7,55%	3,38	104.733	-0,05
330	Slagelse	96	7,42%	3,24	68.844	95	7,58%	3,25	78.076	94	7,67%	3,25	77.820	94	7,67%	3,28	76.000	0,01
326	Kalundborg	94	7,13%	3,50	70.626	94	7,50%	3,43	82.317	95	7,85%	3,36	87.092	95	8,03%	3,39	94.474	-0,18
376	Guldborgsund	95	7,41%	3,49	61.684	96	7,83%	3,39	67.752	96	8,01%	3,47	71.852	96	8,26%	3,49	71.663	-0,25

Personer registreret i RKI register med sager opdelt og rangeret efter bopælskommune

Danmark		Juli 2012				Juli 2013				Juli 2014				Juli 2015				Juli -15
Kode	Kommune	Range-ring	Andel registreret	Sag-snit pr. person	Snit beløb pr. person	Range-ring	Andel registreret	Sag-snit pr. person	Snit beløb pr. person	Range-ring	Andel registreret	Sag-snit pr. person	Snit beløb pr. person	Range-ring	Andel registreret	Sag-snit pr. person	Snit beløb pr. person	difference
183	Ishøj	97	8,86%	3,20	77.417	97	9,04%	3,32	86.288	97	9,14%	3,20	94.474	97	8,74%	3,05	83.171	0,40
360	Lolland	98	9,53%	3,93	62.921	98	10,01%	3,79	67.453	98	10,28%	3,57	72.384	98	10,53%	3,61	59.700	-0,24

Region Hovedstaden
Region Sjælland
Region Syddanmark
Region Midtjylland
Region Nordjylland

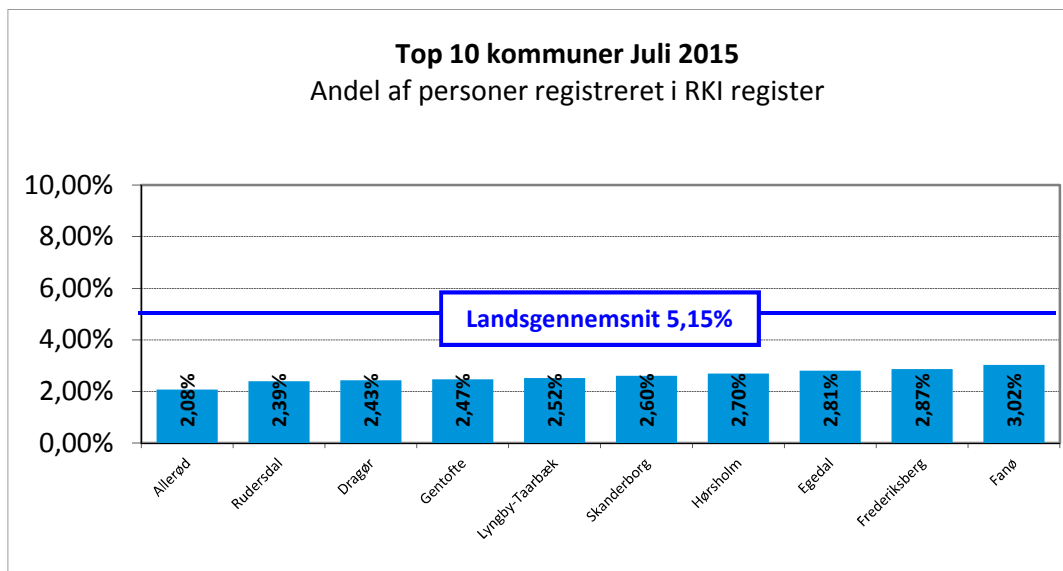
Definitioner

Bemærk!	Sager = registrerede betalingsanmærkninger
Kode	Viser kommune- eller regionskode
Region	Viser navnet på regionen
Kommune	Viser navnet på kommunen
Rangering (Note)	Viser kommunens rangering på den samlede kommuneliste, ud fra andel registret i den seneste måleperiode - hvor 1 er den kommune med lavest andel
Andel registreret	Viser procent-andel af kommunens/regionens befolkning, på 18 år eller derover, der er registreret i RKI registret
Sag-snit pr. person	Viser, hvor mange sager som den enkelte person i gennemsnit er registreret med i RKI registret
Snit beløb pr. person	Viser, hvor stort et misligholdt beløb den enkelte person i gennemsnit er registreret med i RKI registret
Juli -15 difference	Viser stigning (rød) eller fald (grøn) i procent-andelen fra kolonnerne "Andel registreret", i forhold til seneste måleperiode. Målt i procentpoint.
Note	På "Danmark" listen viser rangeringen regionens rangering i forhold til de øvrige regioner - Fra 1 til 5

Personer registreret i RKI register med sager opdelt og rangeret efter bopælskommune

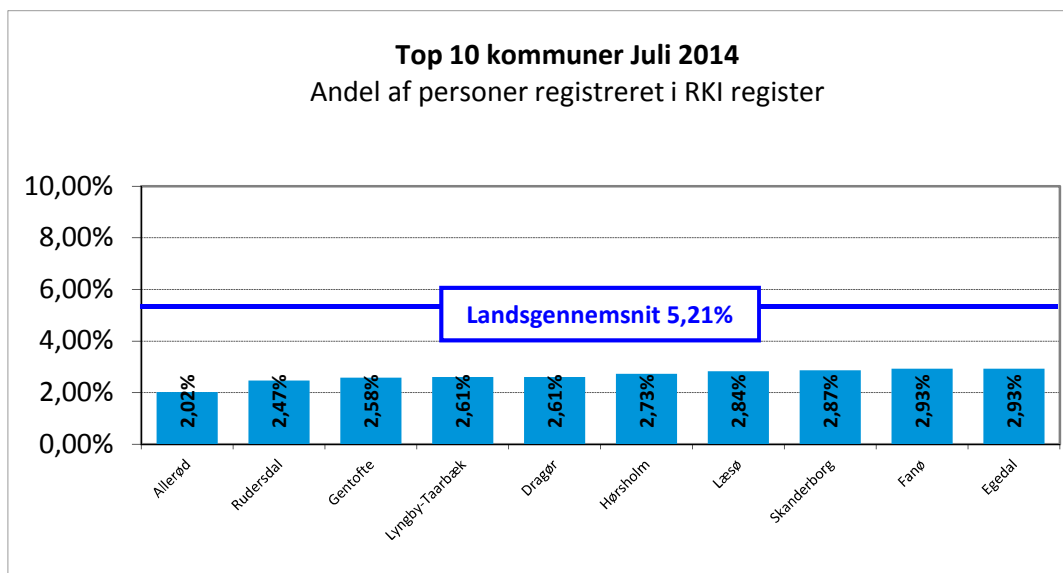
Top 10 kommuner		Juli 2015			
Kode	Kommune	Range-ring	Andel registreret	Sag-snit pr. person	Snit beløb pr. person
201	Allerød	1	2,08%	2,72	86.107
230	Rudersdal	2	2,39%	2,60	95.449
155	Dragør	3	2,43%	2,63	101.968
157	Gentofte	4	2,47%	2,71	106.472
173	Lyngby-Taarbæk	5	2,52%	2,65	170.314
746	Skanderborg	6	2,60%	2,71	67.767
223	Hørsholm	7	2,70%	2,81	186.401
240	Egedal	8	2,81%	2,96	104.363
147	Frederiksberg	9	2,87%	2,70	60.093
563	Fanø	10	3,02%	2,21	33.439

Landsgst. juli 2015 - Danmark totalt **5,15%** **3,03** **kr 71.161**



Top 10 kommuner		Juli 2014			
Kode	Kommune	Range-ring	Andel registreret	Sag-snit pr. person	Snit beløb pr. person
201	Allerød	1	2,02%	2,99	90.252
230	Rudersdal	2	2,47%	2,66	103.972
157	Gentofte	3	2,58%	2,80	125.744
173	Lyngby-Taarbæk	4	2,61%	2,64	169.237
155	Dragør	5	2,61%	2,74	104.607
223	Hørsholm	6	2,73%	2,82	118.504
825	Læsø	7	2,84%	2,45	74.334
746	Skanderborg	8	2,87%	2,77	77.422
563	Fanø	9	2,93%	2,59	36.798
240	Egedal	10	2,93%	2,98	115.657

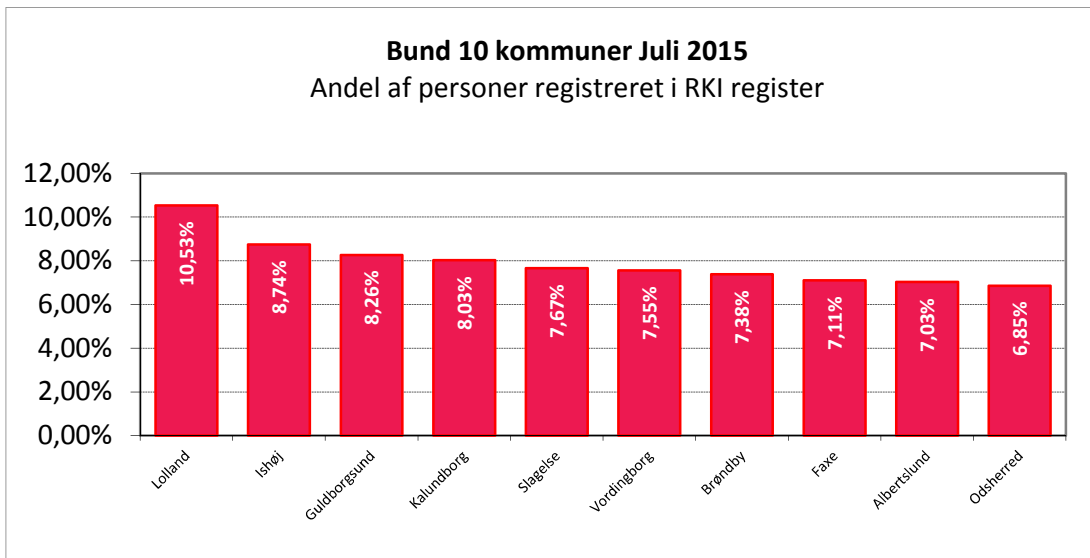
Landsgst. juli 2014 - Danmark totalt **5,21%** **3,02** **kr 74.431**



▼

Bund 10 kommuner		Juli 2015			
Kode	Kommune	Range-ring	Andel registreret	Sag-snit pr. person	Snit beløb pr. person
360	Lolland	98	10,53%	3,61	59.700
183	Ishøj	97	8,74%	3,05	83.171
376	Guldborgsund	96	8,26%	3,49	71.663
326	Kalundborg	95	8,03%	3,39	94.474
330	Slagelse	94	7,67%	3,28	76.000
390	Vordingborg	93	7,55%	3,38	104.733
153	Brøndby	92	7,38%	2,92	72.207
320	Faxe	91	7,11%	3,13	86.220
165	Albertslund	90	7,03%	2,84	54.430
306	Odsherred	89	6,85%	3,19	120.269

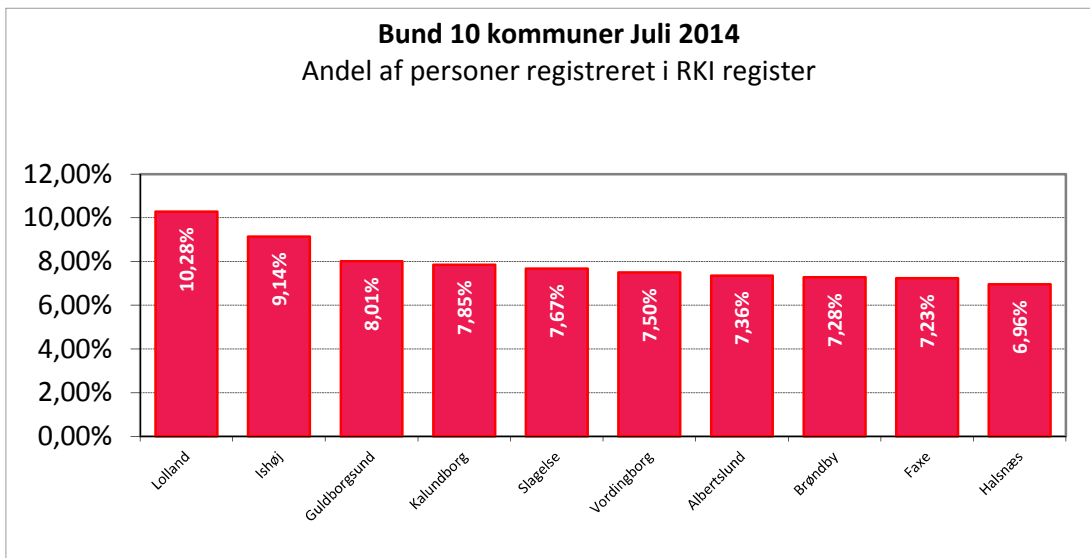
Landsgnst. juli 2015 - Danmark totalt **5,15%** **3,03** **kr 71.161**



▼

Bund 10 kommuner		Juli 2014			
Kode	Kommune	Range-ring	Andel registreret	Sag-snit pr. person	Snit beløb pr. person
360	Lolland	98	10,28%	3,57	72.384
183	Ishøj	97	9,14%	3,20	94.474
376	Guldborgsund	96	8,01%	3,47	71.852
326	Kalundborg	95	7,85%	3,36	87.092
330	Slagelse	94	7,67%	3,25	77.820
390	Vordingborg	93	7,50%	3,41	99.085
165	Albertslund	92	7,36%	2,90	61.683
153	Brøndby	91	7,28%	3,09	74.759
320	Faxe	90	7,23%	3,24	88.633
260	Halsnæs	89	6,96%	3,28	82.254

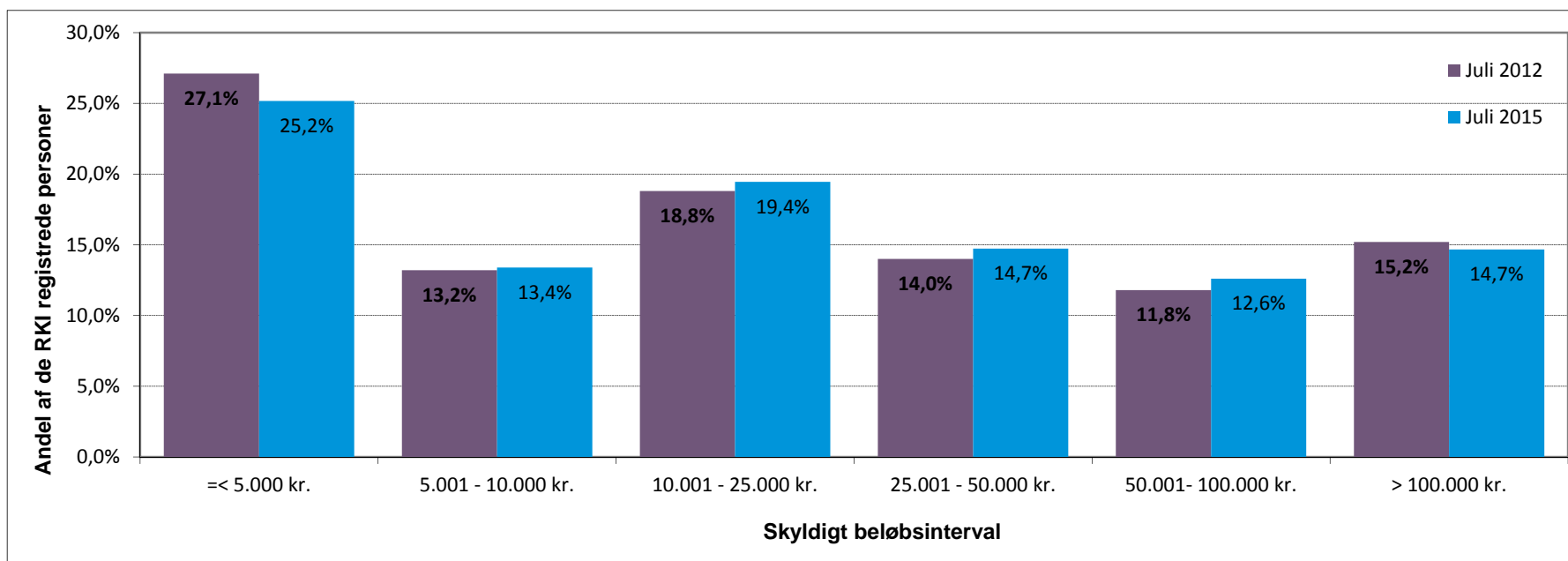
Landsgnst. juli 2014 - Danmark totalt **5,21%** **3,02** **kr 74.431**



Andel af RKI registrerede personer inddelt efter misligholdt skyldigt beløb

Analyse med baggrund i antal RKI registrerede personer i juli 2015

Skyldigt beløbsinterval	Personer				Betalingsanmærkninger				Skyldigt beløb			
	Juli 2012		Juli 2015		Juli 2012		Juli 2015		Juli 2012		Juli 2015	
	Antal	Andel	Antal	Andel	Antal	Snit pr. person	Antal	Snit pr. person	Totalt	Snit pr. person	Totalt	Snit pr. person
=< 5.000 kr.	59.988	27,1%	58.322	25,2%	74.743	1,25	71.529	1,23	kr 138.424.500	kr 2.308	kr 137.160.160	kr 2.352
5.001 - 10.000 kr.	29.173	13,2%	31.050	13,4%	57.816	1,98	59.112	1,90	kr 211.367.400	kr 7.245	kr 225.537.722	kr 7.264
10.001 - 25.000 kr.	41.587	18,8%	45.070	19,4%	116.882	2,81	127.497	2,83	kr 681.220.094	kr 16.381	kr 741.366.050	kr 16.449
25.001 - 50.000 kr.	30.971	14,0%	34.138	14,7%	116.132	3,75	131.510	3,85	kr 1.113.228.538	kr 35.944	kr 1.230.653.096	kr 36.049
50.001- 100.000 kr.	26.180	11,8%	29.202	12,6%	120.289	4,59	137.342	4,70	kr 1.847.747.223	kr 70.579	kr 2.052.125.043	kr 70.273
> 100.000 kr.	33.671	15,2%	34.003	14,7%	191.524	5,69	174.771	5,14	kr 10.400.155.580	kr 308.876	kr 12.107.151.001	kr 356.061
RKI register totalt	221.570	100,0%	231.785	100,0%	677.386	3,06	701.761	3,03	kr 14.392.143.335	kr 64.955	kr 16.493.993.073	kr 71.161



Definitioner

Skyldigt beløbsinterval	Viser beløbsinterval for summen af det misligholdte skyldige beløb per RKI registreret person
Personer - Antal	Viser antal personer på 18 år eller derover der er registreret i RKI registret
Personer - Andel	Viser andelen af personer der er registreret i forhold til det totale antal RKI registrerede personer
Betalingsanmærkninger - Antal	Viser summen af antal registrerede betalingsanmærkninger i RKI registret
Betalingsanmærkninger - Snit	Viser hvor mange betalingsanmærkninger (sager) som den enkelte person i gennemsnit er registreret med i RKI registret
Skyldigt beløb - Totalt	Viser summen af de misligholdte skyldige beløb for registrerede betalingsanmærkninger i RKI registret
Skyldigt beløb - Snit	Viser hvor stort et misligholdt skyldigt beløb den enkelte person i gennemsnit er registreret med i RKI registret

Om Experian

Experian er verdens førende leverandør af data, analyser og statistiske modeller, der leverer data og analyseværktøjer til kunder i hele verden. Koncernen hjælper virksomheder med at styre kreditrisiko, forhindre svindel, målrette markedsføring og automatisere beslutningsprocesser. Experian hjælper også enkeltpersoner til at kontrollere deres kreditscore og beskytte dem mod identitetstyveri. Experian plc er noteret på London Stock Exchange (EXPN), og er en del af FTSE 100-indekset. Den samlede omsætning finansåret, der sluttede 31.3. 2015 var 4,8 mia. USD. Experian beskæftiger 17.000 mennesker i 39 lande og har hovedkvarter i Dublin, Irland, med operative hovedkvarter i Nottingham (UK), Californien (USA) og São Paulo (Brasilien).

Experian i Norden

I Norden er Experian repræsenteret i Danmark, Norge og Estland. Den nordiske organisation er en del af EMEA (Europa, Mellemøsten og Afrika). I Danmark har Experian en hovedafdeling på Østerbro i København og et kontor i Silkeborg og beskæftiger ca. 120 mennesker inden for data, statistik, analyse, salg og markedsføring.

For yderligere oplysninger vedr. statistikken kontakt venligst:

Administrerende direktør Jens Hjortflod, Experian: +45 24 64 71 77
Experians presseberedskab: +45 20 34 39 77
