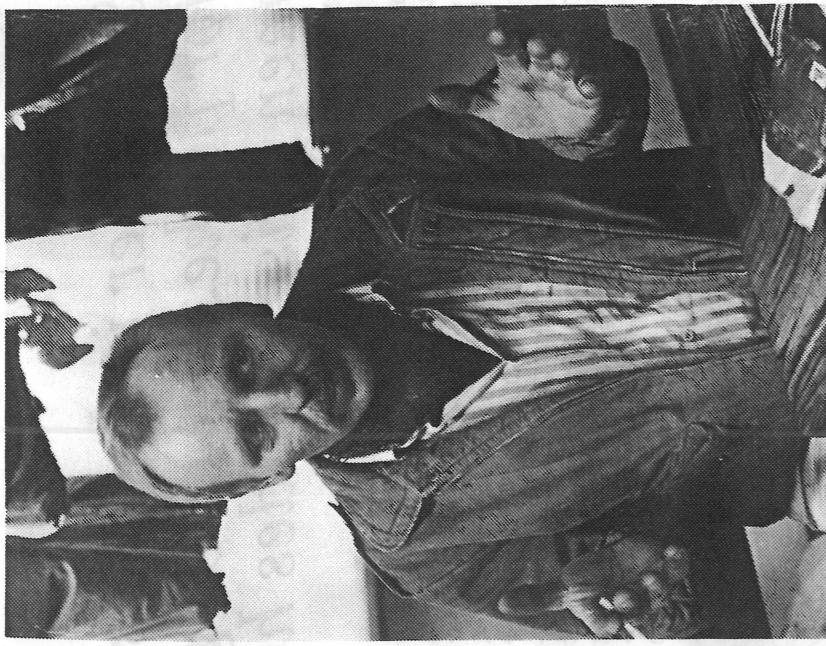


Ole Frimann



Ole er tilflytter, og det kan man være i flere generationer på Samsø.

På Samsø, som i resten af Danmark, kan en kunstner ikke leve af at lave kunst, så Ole er også praktisk medarbejder for Dansk Røde Kors.

Ole skaber kunst i træ. Store stammer bliver til store dejlige runde damer og erotik, når han bearbejder dem med kædesave og slibeskiver.

Ole taler meget også om sin kunst, med mange fagter.

